

**JPTA 50MS 24VDC PNP M12****Weidmüller Interface GmbH & Co. KG**

Klingenbergstraße 26

D-32758 Detmold

Germany

[www.weidmueller.com](http://www.weidmueller.com)**Illustrazione del prodotto**

I temporizzatori sono impiegati nella tecnica dell'automazione per compensare

malfunzionamenti dovuti a tempi di impulso lunghi.

Gli impulsi brevi vengono prolungati e quindi riconosciuti con sicurezza dai componenti del controllo collegati a valle.

Sono disponibili diverse funzioni di temporizzazione come ritardo all'inserzione e disinserzione, emettitore di impulsi e

conversione stella-triangolo.

**Dati generali per l'ordinazione**

Versione	JACKPAC, Espansore di impulsi, Numero di contatti: 1, contatto NA, AgSnO, Tensione nominale: 18...24...30 V DC, Corrente permanente: 0,4 A, Spina/presa M12, codificato A
N. d'ordine	<a href="#">8771440000</a>
Tipo	JPTA 50MS 24VDC PNP M12
GTIN (EAN)	4032248439645
CPZ	1 Pieza
Stato consegna	In futuro questo articolo non sarà più disponibile.
Disponibile fino a	2025-11-30T00:00:00+01:00

## JPTA 50MS 24VDC PNP M12

Weidmüller Interface GmbH &amp; Co. KG

Klingenbergstraße 26

D-32758 Detmold

Germany

www.weidmueller.com

## Dati tecnici

## Omologazioni

Omologazioni



ROHS Conforme

UL File Number Search [Sito web UL](#)

N&amp;deg; Certificato (cULus) E141197

## Dimensioni e pesi

Profondità	83 mm	Profondità (pollici)	3.2677 inch
Posizione verticale	14.4 mm	Altezza (pollici)	0.5669 inch
Larghezza	36 mm	Larghezza (pollici)	1.4173 inch
Peso netto	48.5 g		

## Temperature

Temperatura di magazzino	-20 °C...85 °C	Temperatura ambiente	0 °C...60 °C
Temperatura d'esercizio			

## Conformità ambientale del prodotto

Stato conformità RoHS	Conforme con esenzione
Esenzione RoHS (se applicabile/nota)	7a, 7cl
REACH SVHC	Lead 7439-92-1
SCIP	e07945fd-9150-48b3-990d-28d78ed7c6c9

## Ingresso

Tensione nominale	18...24...30 V DC	Tensione di comando nominale	24 V DC ± 25 %
Corrente nominale DC	3,5...7,0...10,0 mA	Durata min. impulso	1 ms

## lato di comando

Tensione nominale	18...24...30 V DC
-------------------	-------------------

## Uscita

Corrente permanente	Corrente	0.4 A
Tensione di commutazione DC, max.	30 V	
Corrente permanente	0.4 A	
Ritardo alla disinserzione	50 ms	
Ritardo alla disinserzione	Tempo	nominale 50 ms
	Tempo	50 ms
Ritardo alla disinserzione	50 ms	
Corrente di commutazione max.	400 mA	

## Lato di carico

Corrente permanente	0.4 A	Corrente di commutazione max.	400 mA
Ritardo alla disinserzione	50 ms		

## JPTA 50MS 24VDC PNP M12

**Weidmüller Interface GmbH & Co. KG**  
 Klingenbergstraße 26  
 D-32758 Detmold  
 Germany

www.weidmueller.com

## Dati tecnici

## Dati generali

Adatti per montaggio frontale	No	Tasto di prova disponibile	No
Indicatore di posizione dell'interruttore meccanico	No		

## Cordinazione di isolamento

Tensione nominale	32 V	Classe di sovratensione	I
Grado di lordura	2	Grado di protezione	IP67
Tensione impulsiva massima	330 V		

## Coordinamento dell'isolamento

Tensione nominale	32 V	Grado di lordura	2
Classe di sovratensione	I	Tensione impulsiva massima	330 V
Grado di protezione	IP67		

## Ulteriori dettagli sulle approvazioni / norme

N&deg; Certificato (cULus)	E141197
----------------------------	---------

## Ulteriori dettagli sulle approvazioni / norme

N&deg; Certificato (cULus)	E141197
----------------------------	---------

## Uscita

Tensione di commutazione, max.	30 V DC
--------------------------------	---------

## Quote dimensionamento IECEx/ATEX/cUL

N&deg; Certificato (cULus)	E141197
----------------------------	---------

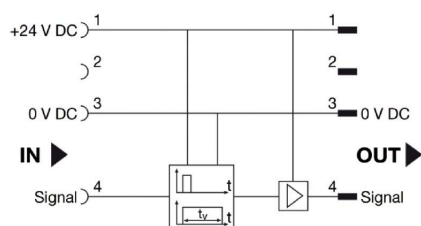
## Classificazioni

ETIM 6.0	EC001439	ETIM 7.0	EC001439
ETIM 8.0	EC001439	ETIM 9.0	EC001439
ETIM 10.0	EC001439	ECLASS 9.0	27-37-16-05
ECLASS 9.1	27-37-16-05	ECLASS 10.0	27-37-16-05
ECLASS 11.0	27-37-16-05	ECLASS 12.0	27-37-16-05
ECLASS 13.0	27-37-16-05	ECLASS 14.0	27-37-16-05
ECLASS 15.0	27-37-16-05		

**JPTA 50MS 24VDC PNP M12**

**Weidmüller Interface GmbH & Co. KG**  
Klingenbergstraße 26  
D-32758 Detmold  
Germany

[www.weidmueller.com](http://www.weidmueller.com)

**Disegni****Schema elettrico**

## JPTA 50MS 24VDC PNP M12

**Weidmüller Interface GmbH & Co. KG**  
 Klingenbergstraße 26  
 D-32758 Detmold  
 Germany

www.weidmueller.com

## Accessori

## PUR esente da alogeni, nero (U)



I cavi sensori-attuatori vengono utilizzati per collegare sensori e attuatori e per trasmettere dati o corrente in diverse applicazioni. Il cavo con rivestimento ad estrusione garantisce di fabbrica il collegamento testato tra il connettore ad innesto e il cavo. I cavi possono infatti essere esposti a numerosi influssi, come umidità, polvere, calore, freddo, urti e vibrazioni.

I nostri sviluppatori hanno concentrato i loro sforzi su questo problema, e hanno messo a punto una serie di cavi M8 e M12 per sensori-attuatori in modo da poter trovare la giusta soluzione per ogni applicazione.

Non avete trovato quello che cercavate o desiderate ulteriori informazioni? Rivolgetevi a noi con fiducia!

## Dati generali per l'ordinazione

Tipo	SAIL-M12GM12G-5-0.3U	Versione
N. d'ordine	<a href="#">9457340030</a>	Cavo per sensori e attuatori, Linea di collegamento, M12 / M12,
GTIN (EAN)	4008190311230	Numero di poli : 5, 0.3 m, maschio, diritto - femmina, diritto,
CPZ	1 ST	Schermato: No, LED: No, Materiale della guaina: PUR, Alogeni: No
Tipo	SAIL-M12GM12G-5-0.6U	Versione
N. d'ordine	<a href="#">9457340060</a>	Cavo per sensori e attuatori, Linea di collegamento, M12 / M12,
GTIN (EAN)	4008190311247	Numero di poli : 5, 0.6 m, maschio, diritto - femmina, diritto,
CPZ	1 ST	Schermato: No, LED: No, Materiale della guaina: PUR, Alogeni: No
Tipo	SAIL-M12GM12G-5-1.5U	Versione
N. d'ordine	<a href="#">9457340150</a>	Cavo per sensori e attuatori, Linea di collegamento, M12 / M12,
GTIN (EAN)	4008190311278	Numero di poli : 5, 1.5 m, maschio, diritto - femmina, diritto,
CPZ	1 ST	Schermato: No, LED: No, Materiale della guaina: PUR, Alogeni: No

## Screwty® utensile per pressacavi con funzione di coppia



L'utensile ideale per qualsiasi applicazione Screwty® è l'utensile universale ideale per serrare tutti i comuni cavi per sensori e attuatori. Con Screwty® è possibile raggiungere facilmente anche i connettori circolari meno accessibili. I connettori possono essere allentati e serrati senza sforzo e con una semplice rotazione. Screwty® è una soluzione universale unica nel suo genere che può essere utilizzata con la maggior parte dei cavi e dei connettori, anche di altri fornitori (oltre il 90%). Screwty® è composto da un'impugnatura con il classico collegamento 1/4". Per questo può essere utilizzato per tutti i formati: per i connettori circolari M12 e M8, i connettori maschi e femmine confezionabili liberamente M12F e M8F, nonché per tutti i connettori maschio e femmina M23.

## Dati generali per l'ordinazione

Tipo	SCREWTY-M12-DM	Versione
N. d'ordine	<a href="#">1900001000</a>	Cable gland tool for moulded M12 lines
GTIN (EAN)	4032248436408	
CPZ	1 ST	

**JPTA 50MS 24VDC PNP M12****Weidmüller Interface GmbH & Co. KG**

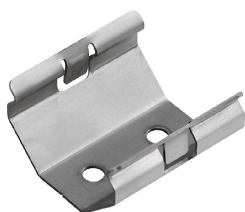
Klingenbergstraße 26

D-32758 Detmold

Germany

[www.weidmueller.com](http://www.weidmueller.com)**Accessori****Ripartitori****Dati generali per l'ordinazione**

Tipo	SAI-Y-5S PARA 2M12	Versione
N. d'ordine	<a href="#">1783430000</a>	Connettore Y, M12 / M12
GTIN (EAN)	4032248183364	
CPZ	1 ST	

**JACKPAC® Zubehör**

Weidmüller è oggi uno dei fornitori di connettori leader a livello internazionale. Un importante punto di forza in questa famiglia di prodotti sono i connettori circolari, raggruppati da Weidmüller con il nome prodotto SAI. Nello sviluppo dei prodotti SAI, gli ingegneri di Weidmüller sono sempre stati focalizzati su concetti di montaggio razionali e convenienti dal punto di vista economico e, in collaborazione con i principali utilizzatori, hanno fornito al mercato prodotti ben progettati, che hanno fissato gli standard internazionali in termini di funzionalità e qualità. Un esempio è la famiglia prodotti Jackpac®. Questi moduli sono dei convertitori e separatori di segnali impermeabili.

**Dati generali per l'ordinazione**

Tipo	JP CLIP M	Versione
N. d'ordine	<a href="#">8778490000</a>	JACKPAC, Modulo a relè
GTIN (EAN)	4032248448418	
CPZ	10 ST	