

WAS4 PRO DC/DC

Weidmüller Interface GmbH & Co. KG
Klingenbergstraße 26
D-32758 Detmold
Germany

www.weidmueller.com

Il prodotto non è più disponibile, Foglio dati a titolo indicativo

**Dati generali per l'ordinazione**

Versione	Convertitore di segnali/isolatore, Collegamento a vite
N. d'ordine	8560740000
Tipo	WAS4 PRO DC/DC
GTIN (EAN)	4032248207350
CPZ	1 Pieza
Stato consegna	In futuro questo articolo non sarà più disponibile.
Disponibile fino a	2022-03-30T00:00:00+02:00
Prodotto alternativo	ACT20P-PRO DCDC II-S

Dati tecnici

Omologazioni

Omologazioni



ROHS	Conforme
UL File Number Search	Sito web UL
N° Certificato (cULus)	E337701
Certificato Nr. (cULusEX)	E346097

Dimensioni e pesi

Profondità	112.4 mm	Profondità (pollici)	4.4252 inch
Larghezza	12.5 mm	Larghezza (pollici)	0.4921 inch
Lunghezza	92.4 mm	Lunghezza (pollici)	3.6378 inch
Peso netto	132.2 g		

Temperature

Temperatura di magazzinaggio	-40 °C...85 °C	Temperatura d'esercizio	0 °C...70 °C
Umidità con temperatura d'esercizio	da 0 a 95 % (senza formazione di condensa)		

Probabilità di guasto

SIL secondo IEC 61508	Nessuno	MTBF	76 a
MTTF	76 a		

Conformità ambientale del prodotto

Stato conformità RoHS	Conforme
REACH SVHC	Lead 7439-92-1
SCIP	b25f3b7c-b874-4a4e-a8b2-4f423a7e2a65

Ingresso

Numero di ingressi	1	Tensione d'ingresso	Configurabile, ±20 mV... ±200 V
Corrente d'ingresso	Configurabile, ± 0.1 mA... ± 100 mA	Resistenza d'ingresso tensione	ca. 1 MΩ
Resistenza d'ingresso corrente	<5 mA: approx. 100 Ω; >5 mA: approx. 5 Ω		

Uscita

Numero di uscite	1	Resistenza di carico tensione	≥ 1 kΩ
Corrente di impedenza di carico	≤ 600 Ω	Tensione di offset	10 mV
Corrente di offset	20 μA	Tensione d'uscita osservazioni	0...±10 V
Corrente d'uscita	0...±20 mA	Frequenza limite (-3 dB)	> 10 kHz/ <10 Hz

Indicazioni generali

Precisione	<0,1% del valore finale, + Offset 0,1 %	Grado di protezione	IP20
Indicatore di stato	LED verde	Tensione di alimentazione	22...230 V AC/DC +10 %
Tempo di risposta di soglia	120 μs con impostazione limite di frequenza >	Guida equipaggiata	TS 35

WAS4 PRO DC/DC

Weidmüller Interface GmbH & Co. KG

Klingenbergstraße 26

D-32758 Detmold

Germany

www.weidmueller.com

Dati tecnici

	10 kHz, 75 ms con impostazione limite di frequenza <10 Hz		
Potenza assorbita	ca. 1 W	Coefficiente di temperatura	≤ 60 ppm/K del valore finale
Potenza assorbita nominale	1.5 VA	Configurazione	DIP switch e potenziometro, con riferimento alle fonti di tensione/corrente

Coordinazione di isolamento

Tensione impulsiva massima	5 kV, 1,2/50 μs (IEC 255-4)	Norme EMC	DIN EN 61326, EN 61000-6 /-2, EN 61709 (SN 29500) MTBF
Classe di sovratensione	III	Grado di lordura	2
Separazione galvanica	Separatore a 3 vie	Tensione di isolamento ingresso o uscita/TS	4 kVeff
Tensione di isolamento ingresso o uscita/alimentazione	4 kVeff	Tensione di isolamento	4 kVeff
Tensione di dimensionamento	600 V		

Dati di collegamento

Tipo di collegamento	Collegamento a vite	Lunghezza di spellatura, collegamento di 7 mm dimensionamento	
Coppia di serraggio, min.	0.4 Nm	Coppia di serraggio, max.	0.5 Nm
Campo di serraggio, collegamento di dimensionamento	2.5 mm ²	Campo di sezioni, min.	0.5 mm ²
Campo di sezioni, max.	2.5 mm ²		

Classificazioni

ETIM 8.0	EC002653	ETIM 9.0	EC002653
ETIM 10.0	EC002653	ECLASS 14.0	27-21-01-20
ECLASS 15.0	27-21-01-20		

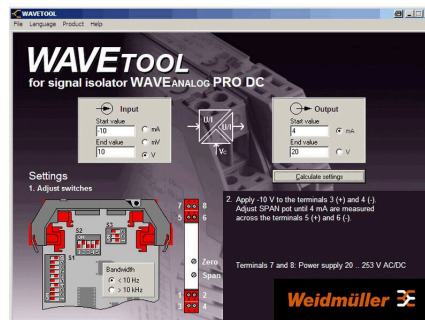
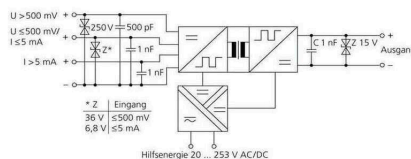
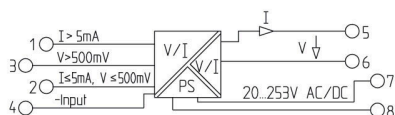
WAS4 PRO DC/DC

Weidmüller Interface GmbH & Co. KG
 Klingenbergstraße 26
 D-32758 Detmold
 Germany

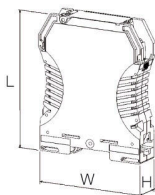
www.weidmueller.com

Disegni

Simbolo elettrico



Screenshot example, Wave tool software



WAS4 PRO DC/DC

Weidmüller Interface GmbH & Co. KG
Klingenbergstraße 26
D-32758 Detmold
Germany

www.weidmueller.com

Accessori

Collegamenti trasversali



La distribuzione o la moltiplicazione di un potenziale alle morsettiere adiacenti è realizzata tramite una connessione incrociata. Un ulteriore sforzo di cablaggio può essere facilmente evitato. Anche se i poli sono interrotti, l'affidabilità dei contatti nelle morsettiere è garantita. Il nostro portafoglio offre sistemi di connessione incrociata inseribili e avvitabili per morsettiere modulari.

Dati generali per l'ordinazione

Tipo	ZQV 2.5N/2 GE	Versione
N. d'ordine	1693800000	Serie W, Collegamento trasversale, 24 A
GTIN (EAN)	4008190883621	
CPZ	60 ST	
Tipo	ZQV 2.5N/2 RT	Versione
N. d'ordine	1717900000	Serie W, Collegamento trasversale, 24 A
GTIN (EAN)	4008190349288	
CPZ	60 ST	
Tipo	ZQV 2.5N/2 BL	Versione
N. d'ordine	1717990000	Serie W, Collegamento trasversale, 24 A
GTIN (EAN)	4008190349295	
CPZ	60 ST	
Tipo	ZQV 2.5N/2 SW	Versione
N. d'ordine	1718080000	Serie W, Collegamento trasversale, 24 A
GTIN (EAN)	4008190349301	
CPZ	60 ST	

neutra



I marcatori WS sono la soluzione ideale per i morsetti Serie W. Grazie alla loro compatibilità con il sistema, i marcatori WS possono essere impiegati anche per la Serie I e la Serie Z. Le ampie superfici di siglatura permettono di inserire non solo lunghe stringhe di caratteri, ma anche testi su più righe.

I marcatori WS sono l'ideale per realizzare etichette con stringhe di caratteri lunghe e personalizzate. Grazie al collaudato formato MultiCard, è possibile eseguire la stampa con PrintJet CONNECT o Plotter

- Montabili in strisce o singolarmente
- Marcatori nel collaudato formato MultiCardPer simboli speciali: Si prega di inviarci un file del nostro software di siglatura M-Print PRO o M-Print PRO Online (senza installazione) per le vostre specifiche di siglatura.

Dati generali per l'ordinazione

Tipo	WS 10/5 MC NE WS	Versione
N. d'ordine	1635000000	WS, Terminal marker, 10 x 5 mm, Passo in mm (P): 5.00 Weidmueller,
GTIN (EAN)	4008190261948	Allen-Bradley, bianco
CPZ	720 ST	