

WAS5 PRO RTD

Weidmüller Interface GmbH & Co. KG

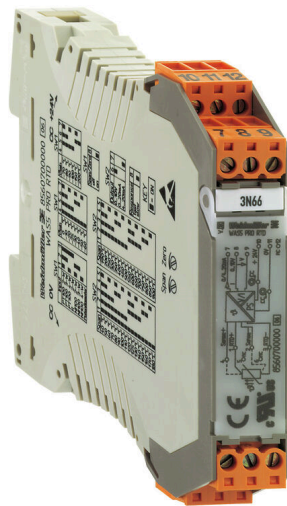
Klingenbergstraße 26

D-32758 Detmold

Germany

www.weidmueller.com

Il prodotto non è più disponibile, Foglio dati a titolo indicativo



Convertitori dei segnali di temperatura RTD per il collegamento di sensori di temperatura a resistenza e uscite di corrente o tensione analogiche DC.

Per rilevare la temperatura nell'ambiente industriale si usano diversi termometri a resistenza (es. PT 100) a 2/3 e 4 conduttori. Si distingue fra conduttori freddi e caldi.

Per un'esatta misura della temperatura, il valore della resistenza deve essere rilevato, linearizzato e convertito in un segnale analogico proporzionale alla temperatura.

I convertitori di segnale con separazione svolgono questa importante funzione. Essi separano i segnali fra l'ambiente industriale gravoso e l'elettronica collegata a valle. Compensano inoltre le differenze causate da lunghe distanze. Insufficienze specifiche del sensore, come errori di punti freddi e di linearizzazione vengono ugualmente ridotte al minimo.

Dati generali per l'ordinazione

Versione	Convertitore sezionatore RTD, RTD a 2/3/4 conduttori, configurabile, Ingresso : Temperatura, PT100, Uscita : 0(4)-20 mA, 0-10 V
N. d'ordine	8560700000
Tipo	WAS5 PRO RTD
GTIN (EAN)	4032248207312
CPZ	1 Pieza
Stato consegna	In futuro questo articolo non sarà più disponibile.
Disponibile fino a	2022-03-30T00:00:00+02:00
Prodotto alternativo	ACT20M-UI-AO-S

Dati tecnici

Omologazioni

Omologazioni



ROHS Conforme

UL File Number Search [Sito web UL](#)

N&deg; Certificato (cULus) E141197

Certificato Nr. (cULusEX) E223527

Dimensioni e pesi

Profondità	112.4 mm	Profondità (pollici)	4.4252 inch
Larghezza	17.5 mm	Larghezza (pollici)	0.689 inch
Lunghezza	92.4 mm	Lunghezza (pollici)	3.6378 inch
Peso netto	138 g		

Temperature

Temperatura di magazzinaggio	-20 °C...85 °C	Temperatura d'esercizio	0 °C...55 °C
------------------------------	----------------	-------------------------	--------------

Probabilità di guasto

MTTF	270 a
------	-------

Conformità ambientale del prodotto

Stato conformità RoHS	Conforme con esenzione
Esenzione RoHS (se applicabile/nota)	6c, 7a, 7cl
REACH SVHC	Lead 7439-92-1
SCIP	b25f3b7c-b874-4a4e-a8b2-4f423a7e2a65

Ingresso

Sensore	PT100 (2-/3-/4- wire)	Numero di ingressi	1
Resistenza del conduttore nel circuito di misura	50 Ω per 3 e 4 conduttori	Campo d'ingresso temperatura	configurabile, PT100: -200°C...850 °C, NI100: -60°C...+250 °C

Uscita

Numero di uscite	1	Resistenza di carico tensione	≥ 1 kΩ
Corrente di impedenza di carico	≤ 600 Ω	Riconoscimento rottura fili	LED lampeggiante (valore di uscita: > 20 mA, >10 V)
Tensione di offset	max. 0,05 V	Corrente di offset	max 100 μA
Tensione d'uscita osservazioni	0...10 V	Impostazione di precisione	≥ ± 5 %, versione 1 successive: ≥ 12.5 % / potenziometro: 12.5 %...25 %
Corrente d'uscita	0...20 mA, 4...20 mA		

Indicazioni generali

Precisione	< 0,3 % del valore di fondo scala	Grado di protezione	IP20
Indicatore di stato	Modulo attivo: LED acceso/interruzione cavo:	Linearità	Sì

WAS5 PRO RTD

Weidmüller Interface GmbH & Co. KG
 Klingenbergstraße 26
 D-32758 Detmold
 Germany

www.weidmueller.com

Dati tecnici

	LED lampeggiante/guasto: LED spento		
Tempo di risposta di soglia	veloce/lento: 2/3/4 conduttori: 1,2s/2,3s; pot.: 0,5s/1,2s	Guida equipaggiata	TS 35
Potenza assorbita	830...880...980 mW con IOUT = 20 mA	Coefficiente di temperatura	
Configurazione	DIP switch, Potenziometro		

Coordinazione di isolamento

Tensione impulsiva massima	4 kV	Norme EMC	EN 55011, EN 61000-6
Classe di sovratensione	III	Grado di lordura	2
Separazione galvanica	Separatore a 3 vie	Tensione di isolamento ingresso o uscita/TS	4 kVeff / 1 min.
Tensione di isolamento ingresso o uscita/alimentazione	2 kVeff / 5 s	Tensione di isolamento	2 kVeff / 5 s
Tensione di dimensionamento	300 V		

Dati di collegamento

Tipo di collegamento	Collegamento a vite	Lunghezza di spellatura, collegamento di 7 mm dimensionamento	
Coppia di serraggio, min.	0.4 Nm	Coppia di serraggio, max.	0.5 Nm
Campo di serraggio, collegamento di dimensionamento	2.5 mm ²	Campo di sezioni, min.	0.5 mm ²
Campo di sezioni, max.	2.5 mm ²		

Nota importante

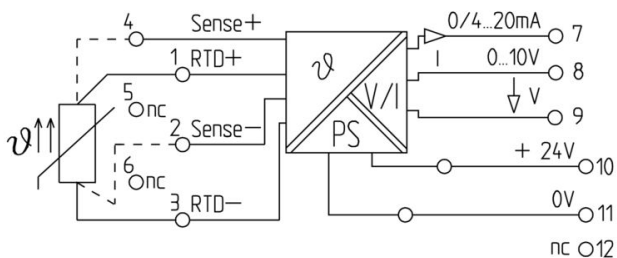
Informazioni sul prodotto Questo prodotto sarà presto sostituito da uno nuovo.
 Non utilizzare con i nuovi sistemi. Si prega di contattare il nostro servizio tecnico.

Classificazioni

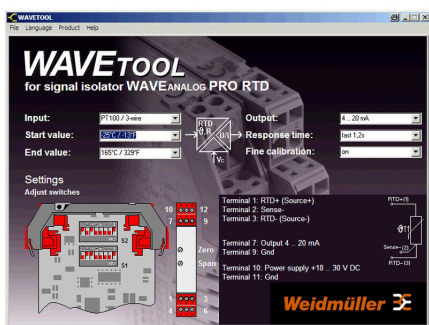
ETIM 8.0	EC002919	ETIM 9.0	EC002919
ETIM 10.0	EC002919	ECLASS 14.0	27-21-01-29
ECLASS 15.0	27-21-01-29		

Disegni

Simbolo elettrico



Simile alla figura



Screenshot example, Wave tool software

Accessori

Collegamenti trasversali



La distribuzione o la moltiplicazione di un potenziale alle morsettiere adiacenti è realizzata tramite una connessione incrociata. Un ulteriore sforzo di cablaggio può essere facilmente evitato. Anche se i poli sono interrotti, l'affidabilità dei contatti nelle morsettiere è garantita. Il nostro portafoglio offre sistemi di connessione incrociata inseribili e avvitabili per morsettiere modulari.

Dati generali per l'ordinazione

Tipo	ZQV 2.5N/2 GE	Versione
N. d'ordine	1693800000	Serie W, Collegamento trasversale, 24 A
GTIN (EAN)	4008190883621	
CPZ	60 ST	
Tipo	ZQV 2.5N/2 RT	Versione
N. d'ordine	1717900000	Serie W, Collegamento trasversale, 24 A
GTIN (EAN)	4008190349288	
CPZ	60 ST	
Tipo	ZQV 2.5N/2 BL	Versione
N. d'ordine	1717990000	Serie W, Collegamento trasversale, 24 A
GTIN (EAN)	4008190349295	
CPZ	60 ST	
Tipo	ZQV 2.5N/2 SW	Versione
N. d'ordine	1718080000	Serie W, Collegamento trasversale, 24 A
GTIN (EAN)	4008190349301	
CPZ	60 ST	

neutra



I marcatori WS sono la soluzione ideale per i morsetti Serie W. Grazie alla loro compatibilità con il sistema, i marcatori WS possono essere impiegati anche per la Serie I e la Serie Z. Le ampie superfici di siglatura permettono di inserire non solo lunghe stringhe di caratteri, ma anche testi su più righe.

I marcatori WS sono l'ideale per realizzare etichette con stringhe di caratteri lunghe e personalizzate. Grazie al collaudato formato MultiCard, è possibile eseguire la stampa con PrintJet CONNECT o Plotter

- Montabili in strisce o singolarmente
- Marcatori nel collaudato formato MultiCardPer simboli speciali: Si prega di inviarci un file del nostro software di siglatura M-Print PRO o M-Print PRO Online (senza installazione) per le vostre specifiche di siglatura.

Dati generali per l'ordinazione

Tipo	WS 10/5 MC NE WS	Versione
N. d'ordine	1635000000	WS, Terminal marker, 10 x 5 mm, Passo in mm (P): 5.00 Weidmueller,
GTIN (EAN)	4008190261948	Allen-Bradley, bianco
CPZ	720 ST	