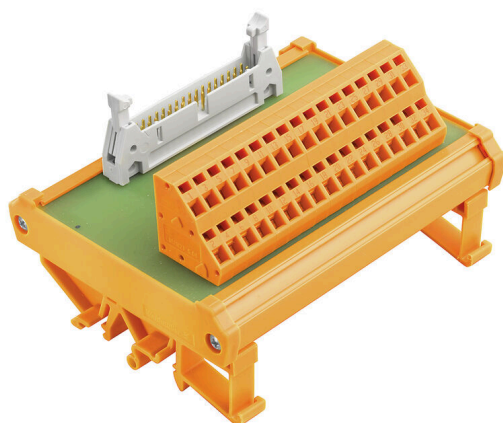


RS F20 Z**Weidmüller Interface GmbH & Co. KG**

Klingenbergstraße 26

D-32758 Detmold

Germany

www.weidmueller.com

Come da figura

Interfacce passive per la trasmissione dei segnali di un connettore con cavo piatto con tecnica a molla autobloccante secondo IEC 603-1 / DIN 41651.

Le caratteristiche principali sono le seguenti:

- Gruppo con connettori da 10 a 64 poli.
- Collegamento elettrico singolo tra collegamenti di comando e di campo.
- Moduli estremamente compatti per il montaggio su guide TS35 o TS32 standard.
- Gancio di arresto lungo.

Dati generali per l'ordinazione

Versione	Interfaccia, RSF, Connettore a norma IEC60603-13 / DIN41651, 20 poli, Molla autobloccante
N. d'ordine	8537110000
Tipo	RS F20 Z
GTIN (EAN)	4032248172771
CPZ	1 Pieza

RS F20 Z

Weidmüller Interface GmbH & Co. KG

Klingenbergstraße 26

D-32758 Detmold

Germany

www.weidmueller.com

Dati tecnici

Omologazioni

Omologazioni



ROHS Conforme

UL File Number Search [Sito web UL](#)

N° certificato (UR) E141197

Dimensioni e pesi

Profondità	64 mm	Profondità (pollici)	2.5197 inch
Posizione verticale	87 mm	Altezza (pollici)	3.4252 inch
Larghezza	65 mm	Larghezza (pollici)	2.5591 inch
Peso netto	121 g		

Temperature

Temperatura di magazzino	-40...70 °C	Temperatura d'esercizio	0...55 °C
--------------------------	-------------	-------------------------	-----------

Conformità ambientale del prodotto

Stato conformità RoHS	Conforme senza esenzione
REACH SVHC	No SVHC superiori a 0,1 wt%

Dati di dimensionamento UL

Corrente di dimensionamento IN	1 A	Temperatura d'esercizio UL, min.	0 °C
Temperatura d'esercizio UL, max.	25 °C	Tensione nominale UN	≤ 60 V AC / 75 V DC

Dati di collegamento

Numero di poli (lato comando)	20 poli	Collegamento (lato campo)	LM2NZF 5.08mm
Messa a terra	No	Collegamento (lato comando)	Connettore a norma IEC60603-13 / DIN41651

Specifiche tecniche

Tensione di dimensionamento	60 V AC / 75 V DC	Corrente nominale per collegamento	1 A
-----------------------------	-------------------	------------------------------------	-----

Coordinate di isolamento (EN50178)

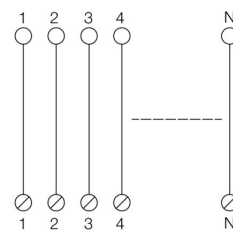
Secondo	DIN EN 50178	Tensione nominale	100 V
Classe di sovratensione	II	Grado di lordura	2
Controllo resistenza agli impulsi	0.8 kV		

Collegamento campo

Sezione di collegamento cavo min, AWG	AWG 24	Tipo di collegamento	Molla autobloccante
Tubetto con collare isolante, max.	1.5 mm ²	Flessibile con boccola, min.	0.25 mm ²
Flessibile con boccola, max.	1.5 mm ²	Flessibile, max. H05(07) V-K	1.5 mm ²
Flessibile, min. H05(07) V-K	0.2 mm ²	rigido, max. H05(07) V-U	2.5 mm ²
Fisso, min. H05(07) V-U	0.2 mm ²	Lunghezza di spellatura	7.5 mm
Campo di serraggio, max.	2.5 mm ²	Campo di serraggio, min.	0.13 mm ²
Sezione di collegamento cavo max, AWG	AWG 14		

Dati tecnici**Classificazioni**

ETIM 8.0	EC002780	ETIM 9.0	EC002780
ETIM 10.0	EC002780	ECLASS 14.0	27-14-11-52
ECLASS 15.0	27-14-11-52		



N: Number of poles

RS F20 Z

Weidmüller Interface GmbH & Co. KG

Klingenbergstraße 26

D-32758 Detmold

Germany

www.weidmueller.com

Accessori

Acciaio



Le guide DIN in acciaio sono le più diffuse sul mercato. Le guide DIN in metallo hanno la più bassa protezione dai cortocircuiti, simile all'acciaio inossidabile.

Dati generali per l'ordinazione

Tipo	TS 32X15 2M/ST/ZN	Versione
N. d'ordine	0122800000	Guida di supporto, Accessori, acciaio, zincato galvanicamente
GTIN (EAN)	4008190066307	e passivato, Larghezza: 2000 mm, Posizione verticale: 33 mm,
CPZ	20 M	Profondità: 15 mm

Alluminio

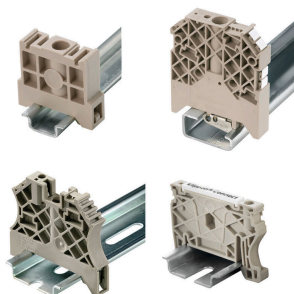


L'alluminio ha la seconda migliore conduttività elettrica dopo il rame. Un vantaggio è il peso ridotto, un altro è l'eccezionale protezione contro la corrosione.

Dati generali per l'ordinazione

Tipo	TS 32X15 2M/AL/BK	Versione
N. d'ordine	0169300000	Guida di supporto, Accessori, Alluminio, non trattato, Larghezza: 2000
GTIN (EAN)	4008190105167	mm, Posizione verticale: 33 mm, Profondità: 15 mm
CPZ	20 M	

Terminale di fissaggio



Per garantire un posizionamento sicuro e durevole sulla guida di supporto ed evitare uno spostamento, Weidmüller fornisce terminali di fissaggio. Sono disponibili esecuzioni con vite e senza vite. Sui terminali di fissaggio è possibile applicare delle siglature, anche per cartellini di gruppo, oltre che alloggiare le spine di prova.

Dati generali per l'ordinazione

Tipo	EWK 2	Versione
N. d'ordine	0199360000	Terminale di fissaggio, beige, TS 32, V-O, Wemid, Larghezza: 15 mm,
GTIN (EAN)	4008190023546	100 °C
CPZ	50 ST	

RS F20 Z

Weidmüller Interface GmbH & Co. KG

Klingenbergstraße 26

D-32758 Detmold

Germany

www.weidmueller.com

Accessori

Tipo	EWK 1	Versione
N. d'ordine	0206160000	Terminale di fissaggio, beige, TS 32, V-0, Wemid, Larghezza: 9 mm,
GTIN (EAN)	4008190080020	100 °C
CPZ	50 ST	

Acciaio

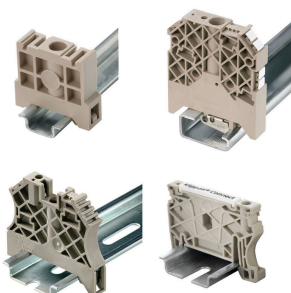


Le guide DIN in acciaio sono le più diffuse sul mercato. Le guide DIN in metallo hanno la più bassa protezione dai cortocircuiti, simile all'acciaio inossidabile.

Dati generali per l'ordinazione

Tipo	TS 35X15 2M/ST/ZN	Versione
N. d'ordine	0236400000	Guida di supporto, Accessori, acciaio, zincato glavanicamente e passivato, Larghezza: 2000 mm, Posizione verticale: 35 mm, Profondità: 15 mm
GTIN (EAN)	4008190114558	
CPZ	20 M	
Tipo	TS 35X15/LL 2M/ST/ZN	Versione
N. d'ordine	0236500000	Guida di supporto, Accessori, acciaio, zincato glavanicamente e passivato, Larghezza: 2000 mm, Posizione verticale: 35 mm, Profondità: 15 mm
GTIN (EAN)	4008190183967	
CPZ	20 M	
Tipo	TS 35X15/LL 1M/ST/ZN	Versione
N. d'ordine	0236510000	Guida di supporto, Accessori, acciaio, zincato glavanicamente e passivato, Larghezza: 1000 mm, Posizione verticale: 35 mm, Profondità: 15 mm
GTIN (EAN)	4008190017699	
CPZ	10 M	

Terminale di fissaggio



Per garantire un posizionamento sicuro e durevole sulla guida di supporto ed evitare uno spostamento, Weidmüller fornisce terminali di fissaggio. Sono disponibili esecuzioni con vite e senza vite. Sui terminali di fissaggio è possibile applicare delle siglature, anche per cartellini di gruppo, oltre che alloggiare le spine di prova.

Dati generali per l'ordinazione

Tipo	EW 35/SCHA/M3	Versione
N. d'ordine	0258660000	Terminale di fissaggio, beige, TS 35, V-2, Wemid, Larghezza: 16.5 mm, 100 °C
GTIN (EAN)	4008190033477	
CPZ	20 ST	

RS F20 Z

Weidmüller Interface GmbH & Co. KG

Klingenbergstraße 26

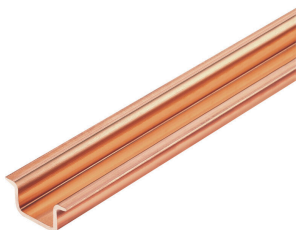
D-32758 Detmold

Germany

www.weidmueller.com

Accessori

Rame



Il rame ha la migliore conducibilità elettrica di tutti i metalli utilizzati. La guida in rame offre la massima protezione dal cortocircuito.

Dati generali per l'ordinazione

Tipo	TS 35X15/2.3 2M/CU/BK	Versione
N. d'ordine	0270100000	Guida di supporto, Accessori, Rame, non trattato, Larghezza: 2000
GTIN (EAN)	4008190105136	mm, Posizione verticale: 35 mm, Profondità: 15 mm
CPZ	20 M	

Alluminio



L'alluminio ha la seconda migliore conduttività elettrica dopo il rame. Un vantaggio è il peso ridotto, un altro è l'eccezionale protezione contro la corrosione.

Dati generali per l'ordinazione

Tipo	TS 35X7.5 2M/AL/BK	Versione
N. d'ordine	0330800000	Guida di supporto, Accessori, Alluminio, non trattato, Larghezza: 2000
GTIN (EAN)	4008190100650	mm, Posizione verticale: 35 mm, Profondità: 7.5 mm
CPZ	40 M	

Acciaio



Le guide DIN in acciaio sono le più diffuse sul mercato. Le guide DIN in metallo hanno la più bassa protezione dai cortocircuiti, simile all'acciaio inossidabile.

Dati generali per l'ordinazione

Tipo	TS 35X7.5 2M/ST/ZN	Versione
N. d'ordine	0383400000	Guida di supporto, Accessori, acciaio, zincato galvanicamente
GTIN (EAN)	4008190088026	e passivato, Larghezza: 2000 mm, Posizione verticale: 35 mm,
CPZ	40 M	Profondità: 7.5 mm

RS F20 Z

Weidmüller Interface GmbH & Co. KG

Klingenbergstraße 26

D-32758 Detmold

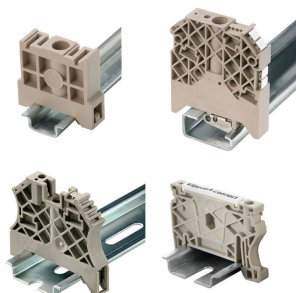
Germany

www.weidmueller.com

Accessori

Tipo	TS 35X7.5 1M/ST/ZN	Versione
N. d'ordine	0383410000	Guida di supporto, Accessori, acciaio, zincato, cromato, Larghezza:
GTIN (EAN)	4008190115623	1000 mm, Posizione verticale: 35 mm, Profondità: 7.5 mm
CPZ	20 M	

Terminale di fissaggio



Per garantire un posizionamento sicuro e durevole sulla guida di supporto ed evitare uno spostamento, Weidmüller fornisce terminali di fissaggio. Sono disponibili esecuzioni con vite e senza vite. Sui terminali di fissaggio è possibile applicare delle siglature, anche per cartellini di gruppo, oltre che alloggiare le spine di prova.

Dati generali per l'ordinazione

Tipo	EW 35 GR 7032	Versione
N. d'ordine	0383530000	Terminale di fissaggio, grigio, TS 35, V-0, Wemid, Larghezza: 9 mm,
GTIN (EAN)	4008190027322	120 °C
CPZ	50 ST	
Tipo	EW 35	Versione
N. d'ordine	0383560000	Terminale di fissaggio, beige, TS 35, V-2, Wemid, Larghezza: 8.5 mm,
GTIN (EAN)	4008190181314	100 °C
CPZ	50 ST	
Tipo	EWK 1 ALT	Versione
N. d'ordine	0495160000	Terminale di fissaggio, beige, TS 32, V-2, poliammide 66, Larghezza:
GTIN (EAN)	4008190160777	8 mm, 100 °C
CPZ	50 ST	

Acciaio



Le guide DIN in acciaio sono le più diffuse sul mercato. Le guide DIN in metallo hanno la più bassa protezione dai cortocircuiti, simile all'acciaio inossidabile.

Dati generali per l'ordinazione

Tipo	TS 35X15/2.3 2M/ST/ZN	Versione
N. d'ordine	0498000000	Guida di supporto, Accessori, acciaio, zincato galvanicamente
GTIN (EAN)	4008190042493	e passivato, Larghezza: 2000 mm, Posizione verticale: 35 mm,
CPZ	20 M	Profondità: 15 mm
Tipo	TS 32X15/LL 2M/ST/ZN	Versione
N. d'ordine	0514400000	Guida di supporto, Accessori, acciaio, zincato galvanicamente
GTIN (EAN)	4008190086152	e passivato, Larghezza: 2000 mm, Posizione verticale: 33 mm,
CPZ	20 M	Profondità: 15 mm

RS F20 Z

Weidmüller Interface GmbH & Co. KG

Klingenbergstraße 26

D-32758 Detmold

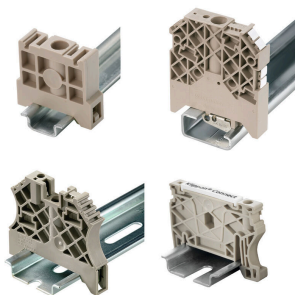
Germany

www.weidmueller.com

Accessori

Tipo	TS 35X7.5/LL 2M/ST/ZN	Versione
N. d'ordine	0514500000	Guida di supporto, Accessori, acciaio, zincato galvanicamente
GTIN (EAN)	4008190046019	e passivato, Larghezza: 2000 mm, Posizione verticale: 35 mm,
CPZ	40 M	Profondità: 7.5 mm
Tipo	TS 35X7.5/LL 1M/ST/ZN	Versione
N. d'ordine	0514510000	Guida di supporto, Accessori, acciaio, zincato galvanicamente
GTIN (EAN)	4008190116620	e passivato, Larghezza: 1000 mm, Posizione verticale: 35 mm,
CPZ	20 M	Profondità: 7.5 mm

Terminale di fissaggio



Per garantire un posizionamento sicuro e durevole sulla guida di supporto ed evitare uno spostamento, Weidmüller fornisce terminali di fissaggio. Sono disponibili esecuzioni con vite e senza vite. Sui terminali di fissaggio è possibile applicare delle siglature, anche per cartellini di gruppo, oltre che alloggiare le spine di prova.

Dati generali per l'ordinazione

Tipo	WEW 35/1	Versione
N. d'ordine	1059000000	Terminale di fissaggio, Beige scuro, TS 35, V-2, Wemid, Larghezza: 12
GTIN (EAN)	4008190172282	mm, 100 °C
CPZ	50 ST	
Tipo	WEW 35/2	Versione
N. d'ordine	1061200000	Terminale di fissaggio, Beige scuro, TS 35, HB, Wemid, Larghezza: 8
GTIN (EAN)	4008190030230	mm, 100 °C
CPZ	50 ST	
Tipo	WEW 32/1	Versione
N. d'ordine	1067600000	Terminale di fissaggio, Beige scuro, TS 32, V-2, PA 66 GF 30,
GTIN (EAN)	4008190099657	Larghezza: 12 mm, 100 °C
CPZ	50 ST	

Acciaio inox



Acciaio inox è un termine collettivo per tutti i tipi di acciaio (leghe) con un alto grado di purezza e resistenza alla corrosione.

Dati generali per l'ordinazione

Tipo	TS 35X7.5 2M/CRN	Versione
N. d'ordine	1747350000	Guida di supporto, Accessori, Acciaio inox 1.4301, non trattato,
GTIN (EAN)	4032248003372	Larghezza: 2000 mm, Posizione verticale: 35 mm, Profondità: 7.5 mm
CPZ	40 M	

RS F20 Z

Weidmüller Interface GmbH & Co. KG

Klingenbergstraße 26

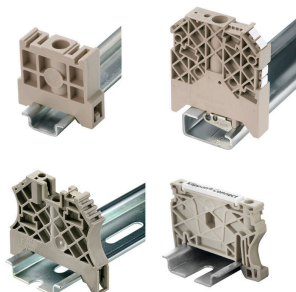
D-32758 Detmold

Germany

www.weidmueller.com

Accessori

Terminale di fissaggio



Per garantire un posizionamento sicuro e durevole sulla guida di supporto ed evitare uno spostamento, Weidmüller fornisce terminali di fissaggio. Sono disponibili esecuzioni con vite e senza vite. Sui terminali di fissaggio è possibile applicare delle siglature, anche per cartellini di gruppo, oltre che alloggiare le spine di prova.

Dati generali per l'ordinazione

Tipo	ZEW 35	Versione
N. d'ordine	9540000000	Terminale di fissaggio, Beige scuro, TS 35, V-2, Wemid, Larghezza: 6
GTIN (EAN)	4008190956264	mm, 100 °C
CPZ	20 ST	

Alluminio



L'alluminio ha la seconda migliore conduttività elettrica dopo il rame. Un vantaggio è il peso ridotto, un altro è l'eccezionale protezione contro la corrosione.

Dati generali per l'ordinazione

Tipo	TS 35X15/2.3 2M/AL/BK	Versione
N. d'ordine	1848290000	Guida di supporto, Accessori, Alluminio, non trattato, Larghezza: 2000
GTIN (EAN)	4032248385614	mm, Posizione verticale: 35 mm, Profondità: 15 mm
CPZ	40 M	

Acciaio



Le guide DIN in acciaio sono le più diffuse sul mercato. Le guide DIN in metallo hanno la più bassa protezione dai cortocircuiti, simile all'acciaio inossidabile.

Dati generali per l'ordinazione

Tipo	TS 35X7.5/LL 2M/ST/SZ	Versione
N. d'ordine	7915060000	Guida di supporto, Accessori, acciaio, zincato galvanicamente
GTIN (EAN)	4032248296279	e passivato, Larghezza: 2000 mm, Posizione verticale: 35 mm,
CPZ	40 M	Profondità: 7.5 mm

RS F20 Z

Weidmüller Interface GmbH & Co. KG

Klingenbergstraße 26

D-32758 Detmold

Germany

www.weidmueller.com

Accessori

Acciaio inox



Acciaio inox è un termine collettivo per tutti i tipi di acciaio (leghe) con un alto grado di purezza e resistenza alla corrosione.

Dati generali per l'ordinazione

Tipo	TS 32X15 2M/CRN	Versione
N. d'ordine	0293220000	Guida di supporto, Accessori, Acciaio, inossidabile, non trattato,
GTIN (EAN)	4032248014026	Larghezza: 2000 mm, Posizione verticale: 33 mm, Profondità: 15 mm
CPZ	20 M	

Acciaio



Le guide DIN in acciaio sono le più diffuse sul mercato. Le guide DIN in metallo hanno la più bassa protezione dai cortocircuiti, simile all'acciaio inossidabile.

Dati generali per l'ordinazione

Tipo	TS 35X15/LL 2M/ST/SZ	Versione
N. d'ordine	7907490000	Guida di supporto, Accessori, acciaio, zincato galvanicamente
GTIN (EAN)	4032248296262	e passivato, Larghezza: 2000 mm, Posizione verticale: 35 mm,
CPZ	20 M	Profondità: 15 mm

Plastica



Le guide DIN in plastica hanno proprietà isolanti e sono molto leggere. Possono essere utilizzate laddove le distanze di spazio e di dispersione verso la staffa di supporto non possono essere raggiunte con le guide DIN standard.

Dati generali per l'ordinazione

Tipo	TSK 35X15 2M PVC/GR	Versione
N. d'ordine	0514300000	Guida di supporto, Accessori, PVC, non trattato, Larghezza: 2000 mm,
GTIN (EAN)	4008190052263	Posizione verticale: 35 mm, Profondità: 15 mm
CPZ	2 M	

RS F20 Z

Weidmüller Interface GmbH & Co. KG

Klingenbergstraße 26

D-32758 Detmold

Germany

www.weidmueller.com

Accessori

Acciaio

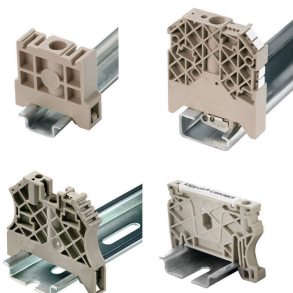


Le guide DIN in acciaio sono le più diffuse sul mercato. Le guide DIN in metallo hanno la più bassa protezione dai cortocircuiti, simile all'acciaio inossidabile.

Dati generali per l'ordinazione

Tipo	TS 35X7.5 2M/ST/SZ	Versione
N. d'ordine	9300090000	Guida di supporto, Accessori, acciaio, zincato galvanicamente
GTIN (EAN)	4032248387564	e passivato, Larghezza: 2000 mm, Posizione verticale: 35 mm,
CPZ	40 M	Profondità: 7.5 mm

Terminale di fissaggio



Per garantire un posizionamento sicuro e durevole sulla guida di supporto ed evitare uno spostamento, Weidmüller fornisce terminali di fissaggio. Sono disponibili esecuzioni con vite e senza vite. Sui terminali di fissaggio è possibile applicare delle siglature, anche per cartellini di gruppo, oltre che alloggiare le spine di prova.

Dati generali per l'ordinazione

Tipo	ZEW 35/2	Versione
N. d'ordine	8630740000	Terminale di fissaggio, Beige scuro, TS 35, V-2, Wemid, Larghezza: 8
GTIN (EAN)	4032248348916	mm, 100 °C
CPZ	20 ST	