

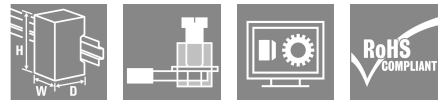
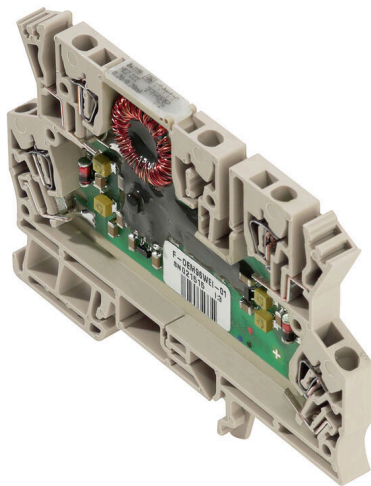
MCZ CCC 0-20MA/0-20MA

Weidmüller Interface GmbH & Co. KG
 Klingenbergstraße 26
 D-32758 Detmold
 Germany

www.weidmueller.com

Non utilizzare questo prodotto per particolari di nuova progettazione

Illustrazione del prodotto



MCZ: La soluzione più piccola

- Il convertitore di segnali analogico nel formato morsetiera più piccolo del mercato.
- Conversione di segnali analogici con ingombro minimo nel quadro di comando grazie al modulo sottile di appena 6 mm di larghezza
- Cablaggio semplice con i collegamenti trasversali ad innesto

Dati generali per l'ordinazione

Versione	Separatore passivo, Ingresso : 0-20 mA, Uscita : 0-20 mA
N. d'ordine	8411190000
Tipo	MCZ CCC 0-20MA/0-20MA
GTIN (EAN)	4008190992736
CPZ	10 Pieza

MCZ CCC 0-20MA/0-20MA

Weidmüller Interface GmbH & Co. KG
Klingenbergstraße 26
D-32758 Detmold
Germany

www.weidmueller.com

Dati tecnici

Omologazioni

Omologazioni



ROHS Conforme

UL File Number Search [Sito web UL](#)

N° certificato (cURus) E141197

Dimensioni e pesi

Profondità	63.2 mm	Profondità (pollici)	2.4882 inch
Larghezza	6 mm	Larghezza (pollici)	0.2362 inch
Lunghezza	91 mm	Lunghezza (pollici)	3.5827 inch
Peso netto	44.3 g		

Temperature

Temperatura di magazzino	-40 °C...85 °C	Temperatura d'esercizio	-25 °C...60 °C
--------------------------	----------------	-------------------------	----------------

Probabilità di guasto

SIL secondo IEC 61508	Nessuno
-----------------------	---------

Conformità ambientale del prodotto

Stato conformità RoHS	Conforme con esenzione
Esenzione RoHS (se applicabile/nota)	7a, 7cl
REACH SVHC	Lead 7439-92-1
SCIP	35d83707-6a3b-45b5-b9f8-6ba8184c863e

Ingresso

Numero di ingressi	1	Corrente d'ingresso	4...20 mA loop di corrente
Caduta di tensione	2,5...3 V a 20 mA	Corrente soglia di intervento	<100 µA

Uscita

Numero di uscite	1	Corrente di impedenza di carico	≤ 500 Ω
Corrente d'uscita	0...20 mA	Frequenza limite (-3 dB)	100 Hz

Indicazioni generali

Precisione	<0,1% del valore finale	Grado di protezione	IP20
Tensione di alimentazione	Tramite il circuito di misura d'ingresso	Deriva a lungo termine	0
Guida equipaggiata	TS 35	Coefficiente di temperatura	≤ 50 ppm/K del valore di misurazione con resistenza di carico 0 Ω
Potenza assorbita nominale	2 VA	Configurazione	nessuno dei due
Altitudine di esercizio	≤ 2000 m		

Coordinazione di isolamento

Norme EMC	EN 61000-6	Tensione di prova	0.3 kV
Classe di sovratensione	I	Grado di lordura	2

MCZ CCC 0-20MA/0-20MA

Weidmüller Interface GmbH & Co. KG

Klingenbergstraße 26

D-32758 Detmold

Germany

www.weidmueller.com

Dati tecnici

Separazione galvanica	tra ingresso / uscita	Tensione di dimensionamento	100 V
-----------------------	-----------------------	-----------------------------	-------

Dati di collegamento

Tipo di collegamento	Molla autobloccante	Campo di serraggio, collegamento di dimensionamento	1.5 mm ²
Campo di sezioni, min.	0.5 mm ²	Campo di sezioni, max.	1.5 mm ²
Sezione di collegamento cavo AWG, min.	AWG 26	Sezione di collegamento cavo AWG, max.	AWG 16
Sezione di collegamento cavo, rigido, min.	0.5 mm ²	Sezione di collegamento cavo, rigido, max.	1.5 mm ²
Sezione di collegamento cavo, rigido, min. (AWG)	AWG 26	Sezione di collegamento cavo, rigido, max. (AWG)	AWG 16
Sezione di collegamento cavo, flessibile, min.	0.5 mm ²	Sezione di collegamento cavo, flessibile, max.	1.5 mm ²
Sezione di collegamento cavo, flessibile, AWG min. (AWG)	AWG 26	Sezione di collegamento cavo, flessibile, max. (AWG)	AWG 16
Sezione di collegamento cavo, flessibile con terminali DIN 46228/4, min.	0.5 mm ²	Sezione di collegamento cavo, flessibile con terminali DIN 46228/4, max.	1.5 mm ²
Sezione di collegamento cavo, flessibile, AEH (DIN 46228-1), min.	0.5 mm ²	Sezione di collegamento cavo, flessibile, AEH (DIN 46228-1), max.	1.5 mm ²

Descrizione articolo

Descrizione del prodotto	El convertidor análogo de medida MCZ CCC sirve a la separación galvánica de señales de norma 0(4) ... 20 mA. Se alimenta de la señal de medida y no necesita energía auxiliar ulterior. La transmisión de la señal de medida se efectúa con la relación 1:1. La conexión se efectúa por bornes de muelles de tracción con conductores.
--------------------------	--

Classificazioni

ETIM 8.0	EC002653	ETIM 9.0	EC002653
ETIM 10.0	EC002653	ECLASS 14.0	27-21-01-20
ECLASS 15.0	27-21-01-20		

Testi descrittivi per l'offerta

Testo bando lungo	Separatore passivo di segnali normalizzati, con alimentazione tramite loop di corrente lato ingresso Separatore passivo a 1 canale, larghezza 6 mm, con alimentazione tramite loop di corrente lato ingresso, per la trasmissione e la separazione di segnali di corrente DC analogici 0/4...20 mA. Custodia per montaggio su guida TS35 Dimensioni: Lun/Lar/Alt 91/ 6/ 63,2 mm Tecnica di collegamento a molla autobloccante / Sezione nominale 1,5 mm ² Grado di protezione: IP 20 Ingresso 0/4...20 mA Caduta di tensione 2,5... 3 V a 20 mA	Testo bando corto	Separatore passivo di segnali normalizzati, alimentazione tramite loop lato ingresso Separatore passivo a 1 canale, larghezza 17,5 mm, con alimentazione tramite loop lato ingresso, per la trasmissione e la separazione di segnali DC analogici 0/4...20 mA.
-------------------	---	-------------------	---

MCZ CCC 0-20MA/0-20MA**Weidmüller Interface GmbH & Co. KG**

Klingenbergstraße 26

D-32758 Detmold

Germany

www.weidmueller.com**Dati tecnici**

Uscita
0/4...20 mA
Resistenza di carico
< 500 Ohm
Errori di
trasmissione < 0,1
% v. E.
Energia
ausiliaria
0/4...20 mA loop di
corrente lato ingresso
Campo temperatura
ambiente -25 °C...+60 °C
Separazione
EN 50178 , separazione a
2 vie fino a 5 10 Veff
Approvazione cURus, CSA
Tipo **MCZ**
CCC 0-20mA/0-20mA

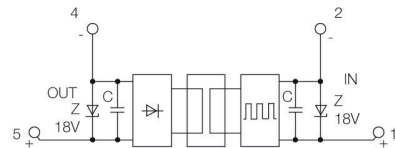
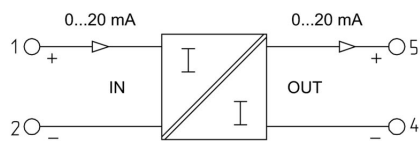
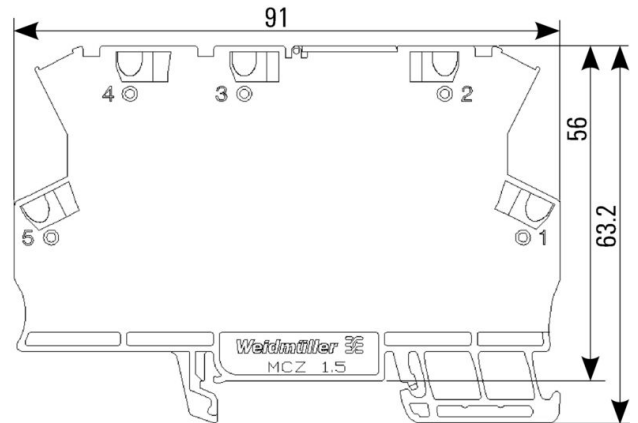
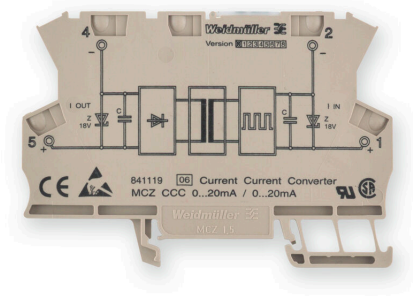
MCZ CCC 0-20mA/0-20mA

Weidmüller Interface GmbH & Co. KG
 Klingenbergstraße 26
 D-32758 Detmold
 Germany

Disegni

www.weidmueller.com

Connection diagram



MCZ CCC 0-20MA/0-20MA

Weidmüller Interface GmbH & Co. KG

Klingenbergstraße 26

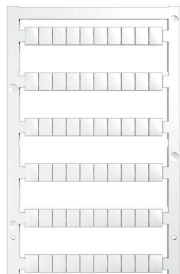
D-32758 Detmold

Germany

www.weidmueller.com

Accessori

neutra



I marcatori WS sono la soluzione ideale per i morsetti Serie W. Grazie alla loro compatibilità con il sistema, i marcatori WS possono essere impiegati anche per la Serie I e la Serie Z. Le ampie superfici di siglatura permettono di inserire non solo lunghe stringhe di caratteri, ma anche testi su più righe.

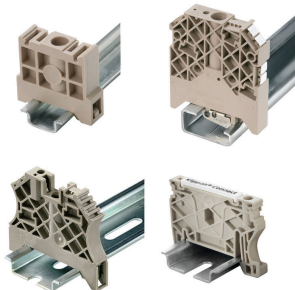
I marcatori WS sono l'ideale per realizzare etichette con stringhe di caratteri lunghe e personalizzate. Grazie al collaudato formato MultiCard, è possibile eseguire la stampa con PrintJet CONNECT o Plotter

- Montabili in strisce o singolarmente
- Marcatori nel collaudato formato MultiCardPer simboli speciali: Si prega di inviarci un file del nostro software di siglatura M-Print PRO o M-Print PRO Online (senza installazione) per le vostre specifiche di siglatura.

Dati generali per l'ordinazione

Tipo	WS 8/6 PLUS MC NE WS	Versione	
N. d'ordine	1951880000	WS, Terminal marker, 8 x 6 mm, Passo in mm (P): 6.00 Weidmueller,	
GTIN (EAN)	4032248632114	bianco	
CPZ	600 ST		

Terminale di fissaggio



Per garantire un posizionamento sicuro e durevole sulla guida di supporto ed evitare uno spostamento, Weidmüller fornisce terminali di fissaggio. Sono disponibili esecuzioni con vite e senza vite. Sui terminali di fissaggio è possibile applicare delle siglature, anche per cartellini di gruppo, oltre che alloggiare le spine di prova.

Dati generali per l'ordinazione

Tipo	EW 35	Versione	
N. d'ordine	0383560000	Terminale di fissaggio, beige, TS 35, V-2, Wemid, Larghezza: 8.5 mm,	
GTIN (EAN)	4008190181314	100 °C	
CPZ	50 ST		

AP MCZ 1.5 - Piastra terminale



Custodia aperta miniaturizzata in formato di morsetto con 5 collegamenti a molla autobloccante. Una piastra di testa trasparente e reclinabile serve alla siglatura e all'accesso per potenziometro e indicatori di stato. I 3 collegamenti superiori sono collegabili trasversalmente con ponticelli ad innesto. È fornibile anche una piastra di copertura per chiudere la custodia.

MCZ CCC 0-20MA/0-20MA

Weidmüller Interface GmbH & Co. KG
 Klingenbergstraße 26
 D-32758 Detmold
 Germany

www.weidmueller.com

Accessori

Dati generali per l'ordinazione

Tipo	AP MCZ1.5 1674	Versione
N. d'ordine	8389030000	Terminale, OMNIMATE Housing - TERMINALBOX grigio-beige,
GTIN (EAN)	4008190386849	Terminale, Larghezza: 1.5 mm
CPZ	50 ST	

Collegamenti trasversali



La distribuzione o la moltiplicazione di un potenziale alle morsettiere adiacenti è realizzata tramite una connessione incrociata. Un ulteriore sforzo di cablaggio può essere facilmente evitato. Anche se i poli sono interrotti, l'affidabilità dei contatti nelle morsettiere è garantita. Il nostro portafoglio offre sistemi di connessione incrociata inseribili e avvitabili per morsettiere modulari.

Dati generali per l'ordinazione

Tipo	ZQV 4N/2	Versione
N. d'ordine	1527930000	Collegamento trasversale (Morsetto), innestato, arancione, 32 A,
GTIN (EAN)	4050118332766	Numero di poli: 2, Passo in mm (P): 6.10, Isolato: Sì, Larghezza: 9.9 mm
CPZ	60 ST	
Tipo	ZQV 4N/3	Versione
N. d'ordine	1527940000	Collegamento trasversale (Morsetto), innestato, arancione, 32 A,
GTIN (EAN)	4050118332865	Numero di poli: 3, Passo in mm (P): 6.10, Isolato: Sì, Larghezza: 16 mm
CPZ	60 ST	
Tipo	ZQV 4N/4	Versione
N. d'ordine	1527970000	Collegamento trasversale (Morsetto), innestato, arancione, 32 A,
GTIN (EAN)	4050118332889	Numero di poli: 4, Passo in mm (P): 6.10, Isolato: Sì, Larghezza: 22.1 mm
CPZ	60 ST	