

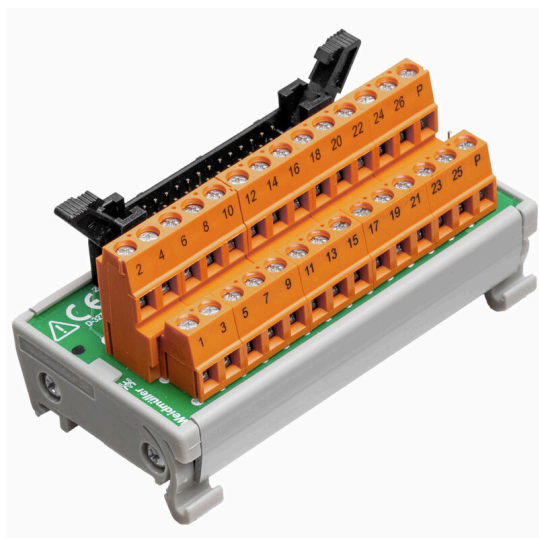
**RS F40 LPK 2H/42****Weidmüller Interface GmbH & Co. KG**

Klingenbergstraße 26

D-32758 Detmold

Germany

www.weidmueller.com



Come da figura

Interfacce passive per la trasmissione dei segnali di un connettore con cavo piatto con tecnica a molla autobloccante secondo IEC 603-1 / DIN 41651.

Le caratteristiche principali sono le seguenti:

- Gruppo con connettori da 10 a 64 poli.
- Collegamento elettrico singolo tra collegamenti di comando e di campo.
- Moduli estremamente compatti nel profilo RS 45 per il montaggio su guida TS 35 standard.
- Gancio di arresto lungo.
- Connettore maschio per il collegamento a terra.

**Dati generali per l'ordinazione**

Versione	Interfaccia, RSF, Connettore a norma IEC60603-13 / DIN41651, 40 poli, Collegamento a vite
N. d'ordine	<a href="#">8155580000</a>
Tipo	RS F40 LPK 2H/42
GTIN (EAN)	4008190071530
CPZ	1 Pieza

## RS F40 LPK 2H/42

Weidmüller Interface GmbH &amp; Co. KG

Klingenbergstraße 26

D-32758 Detmold

Germany

www.weidmueller.com

## Dati tecnici

## Omologazioni

Omologazioni



ROHS Conforme

UL File Number Search [Sito web UL](#)

N° certificato (UR) E141197

## Dimensioni e pesi

Profondità	66 mm	Profondità (pollici)	2.5984 inch
Posizione verticale	45 mm	Altezza (pollici)	1.7716 inch
Larghezza	121 mm	Larghezza (pollici)	4.7638 inch
Peso netto	180 g		

## Temperature

Temperatura di magazzino	-40...70 °C	Temperatura d'esercizio	0...55 °C
--------------------------	-------------	-------------------------	-----------

## Conformità ambientale del prodotto

Stato conformità RoHS	Conforme con esenzione
Esenzione RoHS (se applicabile/nota)	6c
REACH SVHC	Lead 7439-92-1
SCIP	7b5ffb72-271d-4c73-8b09-bd0aaee3697a

## Dati di dimensionamento UL

Corrente di dimensionamento IN	1 A	Temperatura d'esercizio UL, min.	0 °C
Temperatura d'esercizio UL, max.	25 °C	Tensione nominale UN	≤ 60 V AC / 75 V DC

## Dati di collegamento

Numero di poli (lato comando)	40 poli	Collegamento dei conduttori di protezione	Contatto piatto
Collegamento (lato campo)	LPK 2H 5.08mm	Messa a terra	Sì
Collegamento (lato comando)	Connettore a norma IEC60603-13 / DIN41651		

## Specifiche tecniche

Tensione di dimensionamento	60 V AC / 75 V DC	Corrente nominale per collegamento	1 A
-----------------------------	-------------------	------------------------------------	-----

## Coordinate di isolamento (EN50178)

Secondo	DIN EN 50178	Tensione nominale	100 V
Classe di sovratensione	II	Grado di lordura	2
Controllo resistenza agli impulsi	0.8 kV		

## Collegamento campo

Sezione di collegamento cavo min, AWG	AWG 26	Tipo di collegamento	Collegamento a vite
Tubetto con collare isolante, max.	2.5 mm <sup>2</sup>	Flessibile con boccola, min.	0.5 mm <sup>2</sup>
Flessibile con boccola, max.	2.5 mm <sup>2</sup>	Flessibile, max. H05(07) V-K	4 mm <sup>2</sup>
Flessibile, min. H05(07) V-K	0.5 mm <sup>2</sup>	rigido, max. H05(07) V-U	6 mm <sup>2</sup>

**RS F40 LPK 2H/42****Weidmüller Interface GmbH & Co. KG**

Klingenbergstraße 26

D-32758 Detmold

Germany

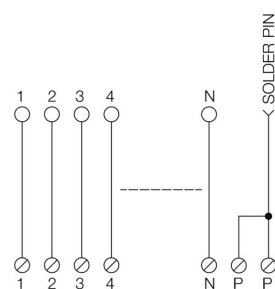
[www.weidmueller.com](http://www.weidmueller.com)**Dati tecnici**

Fisso, min. H05(07) V-U	0.5 mm <sup>2</sup>	Lunghezza di spellatura	6 mm
Coppia di serraggio, max.	0.6 Nm	Coppia di serraggio, min.	0.5 Nm
Campo di serraggio, max.	1.5 mm <sup>2</sup>	Campo di serraggio, min.	0.15 mm <sup>2</sup>
Sezione di collegamento cavo max, AWG	AWG 12		

**Classificazioni**

ETIM 8.0	EC002780	ETIM 9.0	EC002780
ETIM 10.0	EC002780	ECLASS 14.0	27-14-11-52
ECLASS 15.0	27-14-11-52		

Disegni



N: Number of poles

## RS F40 LPK 2H/42

Weidmüller Interface GmbH &amp; Co. KG

Klingenbergstraße 26

D-32758 Detmold

Germany

www.weidmueller.com

## Accessori

## Acciaio

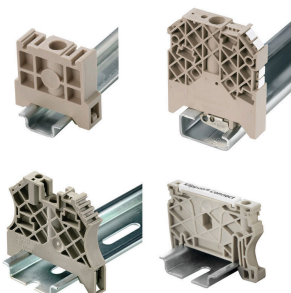


Le guide DIN in acciaio sono le più diffuse sul mercato. Le guide DIN in metallo hanno la più bassa protezione dai cortocircuiti, simile all'acciaio inossidabile.

## Dati generali per l'ordinazione

Tipo	TS 35X7.5 2M/ST/ZN	Versione
N. d'ordine	<a href="#">0383400000</a>	Guida di supporto, Accessori, acciaio, zincato galvanicamente
GTIN (EAN)	4008190088026	e passivato, Larghezza: 2000 mm, Posizione verticale: 35 mm,
CPZ	40 M	Profondità: 7.5 mm

## Terminale di fissaggio



Per garantire un posizionamento sicuro e durevole sulla guida di supporto ed evitare uno spostamento, Weidmüller fornisce terminali di fissaggio. Sono disponibili esecuzioni con vite e senza vite. Sui terminali di fissaggio è possibile applicare delle siglature, anche per cartellini di gruppo, oltre che alloggiare le spine di prova.

## Dati generali per l'ordinazione

Tipo	EW 35 GR 7032	Versione
N. d'ordine	<a href="#">0383530000</a>	Terminale di fissaggio, grigio, TS 35, V-0, Wemid, Larghezza: 9 mm,
GTIN (EAN)	4008190027322	120 °C
CPZ	50 ST	

## Acciaio



Le guide DIN in acciaio sono le più diffuse sul mercato. Le guide DIN in metallo hanno la più bassa protezione dai cortocircuiti, simile all'acciaio inossidabile.

## Dati generali per l'ordinazione

Tipo	TS 35X15/2.3 2M/ST/ZN	Versione
N. d'ordine	<a href="#">0498000000</a>	Guida di supporto, Accessori, acciaio, zincato galvanicamente
GTIN (EAN)	4008190042493	e passivato, Larghezza: 2000 mm, Posizione verticale: 35 mm,
CPZ	20 M	Profondità: 15 mm