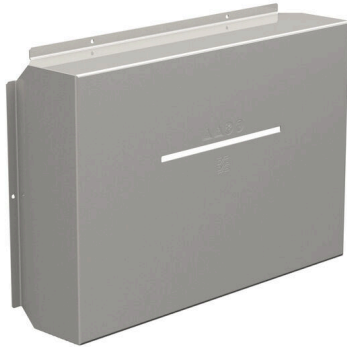


PV SUNCOVER 40/60/13

Weidmüller Interface GmbH & Co. KG
Klingenbergstraße 26
D-32758 Detmold
Germany

www.weidmueller.com

**Dati generali per l'ordinazione**

| | |
|-------------|--------------------------------|
| Versione | Fotovoltaico, Copertura solare |
| N. d'ordine | 8000143256 |
| Tipo | PV SUNCOVER 40/60/13 |
| GTIN (EAN) | 4099987111959 |
| CPZ | 1 Pieza |

Dati tecnici**Omologazioni**

Omologazioni

ROHS Conforme**Dimensioni e pesi**

| | | | |
|---------------------|----------|----------------------|--------------|
| Profondità | 136.3 mm | Profondità (pollici) | 5.3661 inch |
| Posizione verticale | 424.5 mm | Altezza (pollici) | 16.7126 inch |
| Larghezza | 641 mm | Larghezza (pollici) | 25.2362 inch |
| Peso netto | 5440 g | | |

MaterialeMateriale di base Acciaio inox**Classificazioni**

| | | | |
|-------------|-------------|-------------|-------------|
| ETIM 8.0 | EC000744 | ETIM 9.0 | EC000744 |
| ETIM 10.0 | EC000744 | ECLASS 14.0 | 27-18-24-05 |
| ECLASS 15.0 | 27-18-24-05 | | |

Switch del pompiere



Per un arresto remoto sicuro I sistemi fotovoltaici sul tetto possono richiedere un dispositivo di disconnessione nel punto in cui i cavi entrano nell'edificio, che è collegato alla rete elettrica dell'edificio. Ciò consente ai vigili del fuoco di svolgere un lavoro in caso di emergenza senza essere inutilmente minacciati. Una volta ripristinata l'alimentazione, il PV Next Fireman Switch ricollega automaticamente le stringhe fotovoltaiche.

Dati generali per l'ordinazione

| | | |
|-------------|----------------------------|---|
| Tipo | PVC DC 2I 10 6MPP RD SP... | Versione |
| N. d'ordine | 8000111274 | Fotovoltaico, Quadro di stringa, Switch del pompiere, PV Next, 1100 |
| GTIN (EAN) | 4099986883994 | V, 6 MPP, 2 ingressi / 1 uscita per MPP, Disconnessione a distanza, |
| CPZ | 1 ST | Protezione contro le sovratensioni I / II, MC4-Evo 2 |
| Tipo | PVC DC 2I 10 6MPP RD SP... | Versione |
| N. d'ordine | 8000115471 | Fotovoltaico, Quadro di stringa, Switch del pompiere, PV Next, 1100 |
| GTIN (EAN) | 4099986884205 | V, 6 MPP, 2 ingressi / 1 uscita per MPP, Disconnessione a distanza, |
| CPZ | 1 ST | Protezione contro le sovratensioni I / II, WM4C |