

PV 224SXFXCXXVXO3TA1PA15LWW

Weidmüller Interface GmbH & Co. KG
 Klingenbergstraße 26
 D-32758 Detmold
 Germany

www.weidmueller.com



Prodotto intelligente con dimensioni compatte
 I box di monitoraggio retrofit PV consentono di ottenere dati a livello di stringhe nei sistemi fotovoltaici con combiner box di generatori PV-DC esistenti e non controllati. Il tutto senza ulteriore lavoro come la posa e il cablaggio. Il monitoraggio di energia integrato fornito dal nostro sistema di monitoraggio Solar SMS permette di effettuare la corretta sorveglianza del sito fotovoltaico per garantire le migliori prestazioni del sistema. Inoltre, i nostri box di monitoraggio PV soddisfano lo standard IEC/EN 61439-2:2020 per garantire un'elevata affidabilità delle unità in dotazione.

Dati generali per l'ordinazione

Versione	Fotovoltaico, 1500 V, Pressacavo, per montaggio a muro, Paesaggio, Segnali digitali, Moduli di controllo, Controllo della corrente, Controllo della tensione, Controllo della temperatura, 24 canali
N. d'ordine	8000135051
Tipo	PV 224SXFXCXXVXO3TA1PA15LWW
GTIN (EAN)	4099987056236
CPZ	1 Pieza

Dati tecnici

Omologazioni

Omologazioni



ROHS Conforme

Dimensioni e pesi

Profondità	210 mm	Profondità (pollici)	8.2677 inch
Posizione verticale	302 mm	Altezza (pollici)	11.8897 inch
Larghezza	558 mm	Larghezza (pollici)	21.9685 inch
Peso netto	7714.18 g		

Temperature

Temperatura ambiente -20 °C...45 °C

Conformità ambientale del prodotto

Stato conformità RoHS	Conforme con esenzione
Esenzione RoHS (se applicabile/nota)	6aI, 7a, 7cI
REACH SVHC	Lead 7439-92-1
SCIP	1d28ada4-1634-4382-8635-45f6353a6574

Custodia

Tipo di montaggio	Montaggio a muro	Grado di protezione	IP65
-------------------	------------------	---------------------	------

Ingressi DC

Protezione	No		
Numero di ingressi DC	24		
Tipo di collegamento cavo d'ingresso DC	Pressacavo		
Collegamento cavo d'ingresso DC (-)	PUSH IN		
Ingresso DC + & -	Collegamento cavo	Tipo di collegamento	PUSH IN
		Sezione del conduttore, min.	0.5 mm ²
		Sezione del conduttore, max.	6 mm ²
	Ingresso cavo	Numero di ingressi cavo	24
		Diametro del cavo, min.	5 mm
		Diametro del cavo, max.	7 mm
Collegamento cavo d'ingresso DC (+)	PUSH IN		
Tipo di fusibile	né inserto portafusibile né portafusibile		
Tipo di fusibile	né inserto portafusibile né portafusibile		

Monitoraggio fascio di cavi DC

Power	Autoalimentato	Funzione di monitoraggio	SMS solare, Tensione d'uscita, corrente d'uscita, temperatura
Controllo della tensione	SMS solare	Controllo della temperatura	SMS solare
Controllo della corrente	SMS solare		

Dati tecnici

Norme e standard

Norme	IEC 61439-2 ed 3.0, EN 61439-2:2020
-------	-------------------------------------

Proprietà elettriche DC

Tensione nominale	1500 V	Protezione contro le sovratensioni lato DC	Nessuna protezione contro le sovratensioni
-------------------	--------	--------------------------------------------	--------------------------------------------

Uscite DC

Collegamento cavo di uscita DC	Pressacavo		
Tipo di collegamento cavo di uscita DC	PUSH IN		
Uscita DC + & -	Collegamento cavo	Tipo di collegamento	PUSH IN
		Sezione del conduttore, min.	0.5 mm ²
		Sezione del conduttore, max.	6 mm ²
Numero di uscite DC	24		

Garanzia

Periodo	5 anni
---------	--------

Classificazioni

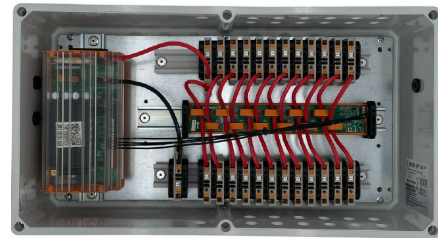
ETIM 6.0	EC002928	ETIM 7.0	EC002928
ETIM 8.0	EC003857	ETIM 9.0	EC003857
ETIM 10.0	EC003857	ECLASS 9.0	22-57-92-03
ECLASS 9.1	22-57-02-90	ECLASS 10.0	22-57-02-90
ECLASS 11.0	22-57-02-92	ECLASS 12.0	22-57-02-92
ECLASS 13.0	22-57-02-92	ECLASS 14.0	22-57-02-92
ECLASS 15.0	22-57-02-92		

PV 224SXFXCXXVXO3TA1PA15LWW

Weidmüller Interface GmbH & Co. KG
 Klingenbergstraße 26
 D-32758 Detmold
 Germany

Disegni

www.weidmueller.com



Combiner Box Name Description

PV 2 24 S0 FX CXX VX OX TXPX 15 P F ES

