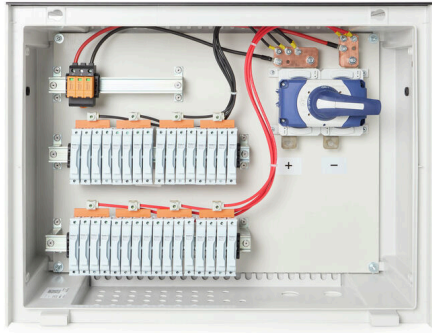


**PV 212S0F3CXXV100TXPX15LWW**

**Weidmüller Interface GmbH & Co. KG**  
 Klingenbergstraße 26  
 D-32758 Detmold  
 Germany

www.weidmueller.com



Portfolio standard per inverter di stringa 1 MPPT  
 Proteggere e monitorare stringhe nei parchi solari con inverter di stringa con 1 MPPT.  
 Il seguente portafoglio di combiner box FV DC deve essere utilizzato con inverter di stringa con un MPPT (Maximum Power Point Tracker) al fine di raggruppare, proteggere e isolare il numero di stringhe utilizzate da questi inverter. 1 MPPT

**Dati generali per l'ordinazione**

Versione	Fotovoltaico, Custodia preconfezionata, Quadro di stringa, 1500 V, Con portafusibile, Protezione contro le sovratensioni II, Pressacavo, per montaggio a muro, Interruttore sezionatore, Paesaggio, Inverter di stringa
N. d'ordine	<a href="https://www.weidmueller.com/8000125423">8000125423</a>
Tipo	PV 212S0F3CXXV100TXPX15LWW
GTIN (EAN)	4099986893146
CPZ	1 Pieza

**Dati tecnici**

**Omologazioni**

Omologazioni



ROHS Conforme

**Dimensioni e pesi**

Profondità	300 mm	Profondità (pollici)	11.811 inch
Posizione verticale	636 mm	Altezza (pollici)	25.0393 inch
Larghezza	847 mm	Larghezza (pollici)	33.3464 inch
Peso netto	13590.53 g		

**Temperature**

Temperatura ambiente	-20 °C...45 °C	Temperatura d'esercizio	-20°C to +45 °C
----------------------	----------------	-------------------------	-----------------

**Conformità ambientale del prodotto**

Stato conformità RoHS	Conforme con esenzione
Esenzione RoHS (se applicabile/nota)	6c
REACH SVHC	Lead 7439-92-1
SCIP	1d28ada4-1634-4382-8635-45f6353a6574

**Custodia**

Tipo di montaggio	Montaggio a muro	Grado di protezione	IP65
-------------------	------------------	---------------------	------

**Ingressi DC**

Inserto portafusibile	10 x 85 mm		
Protezione	15 A, 16 A, 20 A, 25 A, 30 A, 32 A		
Numero di ingressi DC	12		
Poli fusi di stringa	+/-		
Tipo di collegamento cavo d'ingresso DC	Pressacavo		
Collegamento cavo d'ingresso DC (-)	Collegamento a vite		
Collegamento fusibile standard	gPV (EN 60269-6)		
Quantità di punti di massima potenza (MPP)	1		
Connettore di massa funzionale	Ingresso cavo	Numero di ingressi cavo	1
		Diametro del cavo, min.	6 mm
		Diametro del cavo, max.	12 mm
Ingresso DC + & -	Collegamento cavo	Tipo di collegamento	Pressacavo M20
		Tipo di collegamento	Pressacavo M16
	Ingresso cavo	Numero di ingressi cavo	24
		Diametro del cavo, min.	5 mm
		Diametro del cavo, max.	10 mm
Collegamento cavo d'ingresso DC (+)	Collegamento a vite		
Tipo di fusibile	Portafusibile vuoto		
Posizione dei fusibili	Ingressi positivi e negativi		

**PV 212S0F3CXXV100TXPX15LWW**

**Weidmüller Interface GmbH & Co. KG**  
 Klingenbergstraße 26  
 D-32758 Detmold  
 Germany

www.weidmueller.com

**Dati tecnici**

Tipo di fusibile Portafusibile vuoto

**Monitoraggio fascio di cavi DC**

Funzione di monitoraggio Non controllato

**Norme e standard**

Norme EN 61439-2:2011, IEC 61439-2 ed 3.0

**Proprietà elettriche DC**

Tensione nominale	1500 V	Potenza di commutazione AC	400 A (DC21B 1500 V)
Messa a terra	Direttamente al VPU	Protezione contro le sovratensioni lato DC	1500 V tipo II con contatto remoto

**Uscite DC**

Collegamento cavo di uscita DC Collegamento bullone e dado M10

Tipo di collegamento cavo di uscita DC Connettori morsetto a vite

Uscita DC + & -	Collegamento cavo	Tipo di collegamento	Pressacavo M40
		Sezione del conduttore, min.	150 mm <sup>2</sup>
		Sezione del conduttore, max.	400 mm <sup>2</sup>

Numero di uscite DC 2

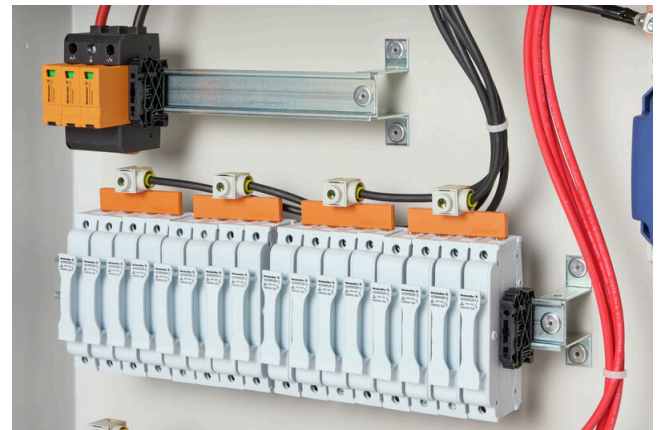
Interruttore carico parziale con contatto ausiliario No

**Garanzia**

Periodo 5 anni

**Classificazioni**

ETIM 8.0	EC003857	ETIM 9.0	EC003857
ETIM 10.0	EC003857	ECLASS 14.0	22-57-02-92
ECLASS 15.0	22-57-02-92		



**PV 212S0F3CXXV100TXPX15LWW**

**Weidmüller Interface GmbH & Co. KG**  
 Klingenbergstraße 26  
 D-32758 Detmold  
 Germany

**Disegni**

www.weidmueller.com

Combiner Box Name Description

PV 2 24 S0 FX CXX VX OX TXPX 15 P F ES

**PV 1:** PV DC L0 Industrial  
**PV 2:** PV DC L1 Industrial  
**PV 3:** PV DC L2 Industrial

**Number of inputs (01-36)**

**S0:** Switch-disconnector

- S0 → Switch-disconnector (SW)
- S1 → Switch-disconnector with remote disconnection (SW RD)
- S2 → Molded Case Circuit Breaker (MCCB)
- S3 → Motorized switch-disconnector (SW M)
- S4 → Switch-disconnector with Contactor (SW K)
- SX → No Switch-disconnector needed (N/A)

**FX:** Fuses / Fuseholders position

- F0 → Fuses Both Poles
- F1 → Only Positive Fuses
- F2 → Only Negative Fuses
- F3 → Only Fuse Holders
- F4 → Only fuse holder in positive (+)
- F5 → Only fuse holder in negative (-)
- FX → No Fuse holders needed (N/A)

**CXX:** CIL Fuses Type → C 10/15/16/20/25/30/40/50/55/60/63/80 - (Example C10)

**NXX:** NH Fuses Type → N 40/50/63/80/100/125/160/200/250/315/355/400 - (Example N40)

CXX → N/A, NXX → N/A

**VX:** SPD Type

- V0 → SPD Class II / V1 → SPD Class I+II / V2 → SPD Class I
- VX → No SPD needed (N/A)

**Country / Whole World**

**Floating:** YES (F) / NO

**P:** Portrait  
**L:** Landscape

**10:** 1000v  
**15:** 1500v

**TX:** Monitoring Device

- TX → No monitoring (N/A)
- T2 → TC 16i+ (1kV or 1.5kV)
- T5 → TC 2x16i+
- T7 → TC 16iH
- T8 → Others
- T9 → Fronrich
- TA1 → Solar SMS (25A)
- TA2 → Solar SMS (50A)
- TA3 → Solar SMS LoRaWAN (25A)
- TA4 → Solar SMS LoRaWAN (50A)

**PX:** Power Supply for (TX)

- PX → No Power Supply Needed (N/A)
- P0 → Self-Powered (BKE)
- P1 → External Power Supply (PS ACDC)
- PA → Self-Powered (EE)

**OX:** Output type

- OX → No holes needed (N/A)
- O0 → Cable Gland
- O1 → WMAC
- O2 → MCA
- O3 → Multivia CG

