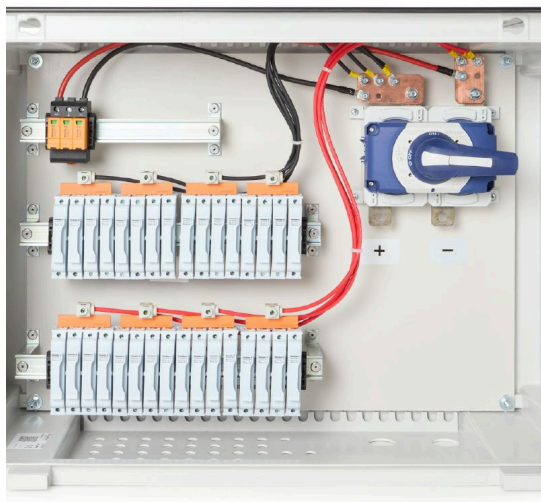


PV 216S0F3CXXV000TXPX15LWW
Weidmüller Interface GmbH & Co. KG

Klingenbergstraße 26

D-32758 Detmold

Germany

www.weidmueller.com


Portafoglio standard per combiner box.

Proteggere e monitorare le stringhe in un parco solare.

Weidmüller ha sviluppato un portafoglio completo di combiner box FV DC standard per parchi solari. Questi prodotti puntano a coprire le soluzioni più comunemente utilizzate per tali scopi in modo efficiente e competitivo. Da 6 a 32 ingressi, la nostra generazione X offre una gamma completa di prodotti per combiner box monitorati e non monitorati, che consentono al nostro cliente di beneficiare dell'esperienza e dell'impegno di Weidmueller verso la qualità. Gen X

Dati generali per l'ordinazione

Versione	Fotovoltaico, Custodia preconfezionata, Quadro di stringa, 1500 V, Con portafusibile, Protezione contro le sovratensioni II, Pressacavo, per montaggio a muro, Interruttore sezionatore, Paesaggio, Inverter centrale
N. d'ordine	8000119547
Tipo	PV 216S0F3CXXV000TXPX15LWW
GTIN (EAN)	4099986829565
CPZ	1 Pieza

PV 216S0F3CXXV000TXPX15LWW

Weidmüller Interface GmbH & Co. KG
 Klingenbergstraße 26
 D-32758 Detmold
 Germany

www.weidmueller.com

Dati tecnici

Omologazioni

Omologazioni



ROHS Conforme

Dimensioni e pesi

Profondità	300 mm	Profondità (pollici)	11.811 inch
Posizione verticale	636 mm	Altezza (pollici)	25.0393 inch
Larghezza	847 mm	Larghezza (pollici)	33.3464 inch
Peso netto	16504.19 g		

Temperature

Temperatura ambiente -20 °C...45 °C Temperatura d'esercizio -20°C to +45 °C

Conformità ambientale del prodotto

Stato conformità RoHS	Conforme con esenzione
Esenzione RoHS (se applicabile/nota)	6c
REACH SVHC	Lead 7439-92-1
SCIP	1d28ada4-1634-4382-8635-45f6353a6574

Custodia

Tipo di montaggio Montaggio a muro Grado di protezione IP66

Ingressi DC

Inserto portafusibile	10 x 85 mm		
Protezione	15 A, 16 A, 20 A, 25 A, 30 A, 32 A		
Numero di ingressi DC	16		
Poli fusi di stringa	+/-		
Tipo di collegamento cavo d'ingresso DC	Pressacavo		
Collegamento cavo d'ingresso DC (-)	Collegamento a vite		
Collegamento fusibile standard	gPV (EN 60269-6)		
Connettore di massa funzionale	Ingresso cavo	Numero di ingressi cavo	1
		Diametro del cavo, min.	6 mm
		Diametro del cavo, max.	12 mm
	Collegamento cavo	Tipo di collegamento	Pressacavo M20
Numero di ingressi	16		
Numero di ingressi del condotto	35		
Ingresso DC + & -	Collegamento cavo	Tipo di collegamento	Pressacavo M16
		Numero di ingressi cavo	32
	Ingresso cavo	Diametro del cavo, min.	5 mm
		Diametro del cavo, max.	10 mm
Collegamento cavo d'ingresso DC (+)	Collegamento a vite		
Tipo di fusibile	Portafusibile vuoto		
Posizione dei fusibili	Ingressi positivi e negativi		

PV 216S0F3CXXV000TXPX15LWW

Weidmüller Interface GmbH & Co. KG
 Klingenbergstraße 26
 D-32758 Detmold
 Germany

www.weidmueller.com

Dati tecnici

Tipo di fusibile	Portafusibile vuoto
------------------	---------------------

Monitoraggio fascio di cavi DC

Funzione di monitoraggio	Non controllato
--------------------------	-----------------

Norme e standard

Norme	EN 61439-2:2011, IEC 61439-2 ed 3.0
-------	-------------------------------------

Proprietà elettriche DC

Tensione nominale	1500 V	Potenza di commutazione AC	400 A (DC21B 1500 V)
Messa a terra	Direttamente al VPU	Protezione contro le sovratensioni lato DC	1500 V tipo II con contatto remoto

Uscite DC

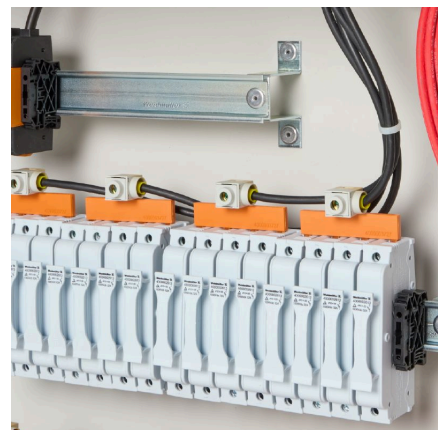
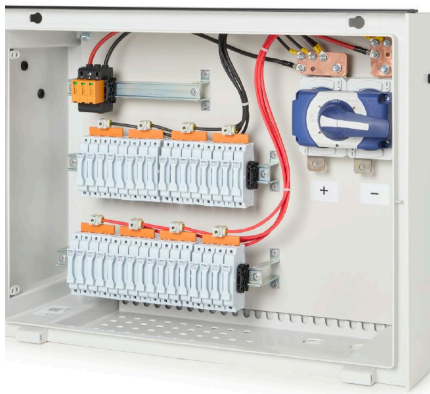
Collegamento cavo di uscita DC	Collegamento bullone e dado M12		
Uscita DC + & -	Collegamento cavo	Tipo di collegamento	Pressacavo M40
		Sezione del conduttore, min.	150 mm ²
		Sezione del conduttore, max.	300 mm ²
Numero di uscite DC	2		
Interruttore carico parziale con contatto ausiliario	No		

Garanzia

Periodo	5 anni
---------	--------

Classificazioni

ETIM 8.0	EC003857	ETIM 9.0	EC003857
ETIM 10.0	EC003857	ECLASS 14.0	22-57-02-92
ECLASS 15.0	22-57-02-92		



Combiner Box Name Description

PV 2 24 S0 FX CXX VX OX TXPX 15 P F ES

