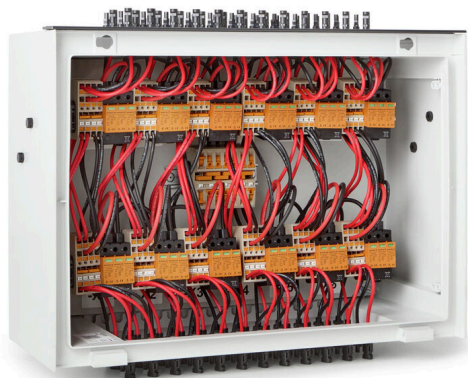


PV 124SXFXCXXV101TXPX15LWW

Weidmüller Interface GmbH & Co. KG
 Klingenbergstraße 26
 D-32758 Detmold
 Germany

www.weidmueller.com



Portafoglio standard per inverter di stringhe Multi MPPT. Proteggere le stringhe e gli inverter dalla sovratensione. La protezione dei cavi lunghi e degli ingressi degli inverter a stringa (MPPT's) è fondamentale per un'installazione corretta di impianti solari, sia che si tratti dell'installazione sul tetto o di una scala di utilità. A tal fine, Weidmüller ha sviluppato un portafoglio di prodotti con una serie di armadi diversi che aiutano a proteggere i cavi e/o il lato d'ingresso della stringa DC dell'inverter da potenziali sovratensioni. Queste soluzioni consentono a installatori e sviluppatori di beneficiare dell'esperienza di Weidmüller nel settore solare fotovoltaico e del suo impegno con standard di qualità. Multi-MMPT

Dati generali per l'ordinazione

Versione	Fotovoltaico, Custodia preconfezionata, Quadro di stringa, 1500 V, Protezione contro le sovratensioni I / II, WM4C, per montaggio a muro, Paesaggio, Inverter di stringa, 12 MPP
N. d'ordine	8000117002
Tipo	PV 124SXFXCXXV101TXPX15LWW
GTIN (EAN)	4099986756199
CPZ	1 Pieza

PV 124SXFXCXXV101TXPX15LWW

Weidmüller Interface GmbH & Co. KG
Klingenbergstraße 26
D-32758 Detmold
Germany

www.weidmueller.com

Dati tecnici

Omologazioni

Omologazioni



ROHS Conforme

Dimensioni e pesi

Profondità	300 mm	Profondità (pollici)	11.811 inch
Posizione verticale	536 mm	Altezza (pollici)	21.1023 inch
Larghezza	747 mm	Larghezza (pollici)	29.4094 inch
Peso netto	30400 g		

Temperature

Temperatura ambiente -20 °C...45 °C Temperatura d'esercizio -20°C to +45°C

Conformità ambientale del prodotto

Stato conformità RoHS Conforme
REACH SVHC No SVHC superiori a 0,1 wt%

Custodia

Tipo di montaggio Montaggio a muro Grado di protezione IP65

Ingressi DC

Numero di ingressi DC	24		
Tipo di collegamento cavo d'ingresso DC	Connettore WM4C		
Collegamento cavo d'ingresso DC (-)	Connettore WM4C		
Quantità di punti di massima potenza (MPP)	12		
Connettore di massa funzionale	Ingresso cavo	Numero di ingressi cavo	1
		Diametro del cavo, min.	6 mm
		Diametro del cavo, max.	12 mm
	Collegamento cavo	Tipo di collegamento	Collegamento a vite
Numero di ingressi	24		
Numero di ingressi del condotto	1		
Collegamento cavo d'ingresso DC (+)	Connettore WM4C		
Tipo di fusibile	né inserto portafusibile né portafusibile		
Tipo di fusibile	né inserto portafusibile né portafusibile		

Monitoraggio fascio di cavi DC

Funzione di monitoraggio Non controllato

Norme e standard

Norme IEC 61439-2 ed 3.0, EN 61439-2:2020

PV 124SFXCXXV101TXPX15LWW

Weidmüller Interface GmbH & Co. KG
Klingenbergstraße 26
D-32758 Detmold
Germany

www.weidmueller.com

Dati tecnici**Proprietà elettriche DC**

Tensione nominale	1500 V	Messa a terra	Direttamente al VPU
Protezione contro le sovratensioni lato DC	1500 V tipo I+II senza contatto remoto		

Uscite DC

Collegamento cavo di uscita DC	Connettore WM4C	Tipo di collegamento cavo di uscita DC	Connettore WM4C
Numero di uscite DC	24		

Garanzia

Periodo	5 anni
---------	--------

Classificazioni

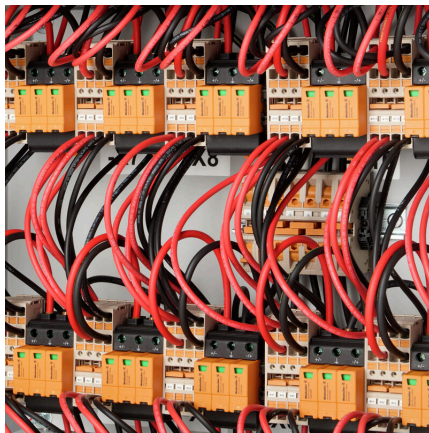
ETIM 8.0	EC003857	ETIM 9.0	EC003857
ETIM 10.0	EC003857	ECLASS 14.0	22-57-02-92
ECLASS 15.0	22-57-02-92		

PV 124SXFXCXXV101TXPX15LWW

Weidmüller Interface GmbH & Co. KG
 Klingenbergstraße 26
 D-32758 Detmold
 Germany

Disegni

www.weidmueller.com



Combiner Box Name Description
 PV 2 24 S0 FX CXX VX OX TXPX 15 P F ES

