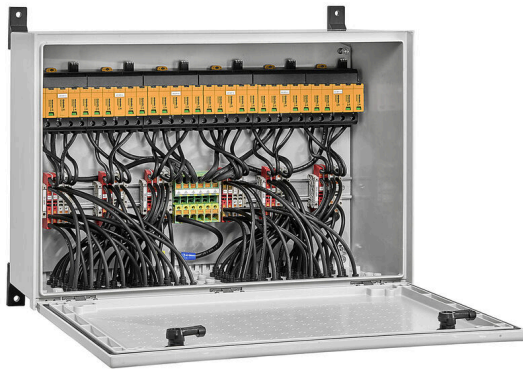


**PVC DC 2I 2O 12MPP SPD1R WM4 11**

**Weidmüller Interface GmbH & Co. KG**  
 Klingenbergstraße 26  
 D-32758 Detmold  
 Germany

www.weidmueller.com



I combiner box fotovoltaici successivi per inverter con 1-12 tracker MPP sono utilizzati per proteggere il lato DC di un sistema fotovoltaico. I combiner box proteggono l'inverter dalle sovratensioni e sono quindi conformi alla direttiva europea CLC/TS 51643-32. Inoltre, questi prodotti offrono la possibilità di proteggere il sistema dalle correnti invertite e di combinare stringhe per garantire un risparmio di cavi durante l'installazione.

**Dati generali per l'ordinazione**

Versione	Fotovoltaico, Quadro di stringa, PV Next, 1100 V, 12 MPP, 2 ingressi / 2 uscite per MPPT, Protezione contro le sovratensioni I / II, WM4C
N. d'ordine	<a href="#">8000115469</a>
Tipo	PVC DC 2I 2O 12MPP SPD1R WM4 11
GTIN (EAN)	4099986879126
CPZ	1 Pieza

## PVC DC 2I 20 12MPP SPD1R WM4 11

Weidmüller Interface GmbH & Co. KG  
Klingenbergstraße 26  
D-32758 Detmold  
Germany

www.weidmueller.com

## Dati tecnici

### Omologazioni

Omologazioni



ROHS Conforme

### Dimensioni e pesi

Profondità	257 mm	Profondità (pollici)	10.1181 inch
Posizione verticale	488.2 mm	Altezza (pollici)	19.2204 inch
Larghezza	600 mm	Larghezza (pollici)	23.622 inch
Peso netto	19130 g		

### Temperature

Temperatura ambiente -20 °C...50 °C Umidità 5 – 90 % senza rugiada

### Conformità ambientale del prodotto

Stato conformità RoHS	Conforme con esenzione
Esenzione RoHS (se applicabile/nota)	7a, 7cl
REACH SVHC	Lead 7439-92-1
SCIP	bdab5698-6a20-4370-8e28-8810d882d01a

### Monitoraggio fascio di cavi DC

Funzione di monitoraggio Non controllato

### Incluso nella fornitura

Accessori inclusi	Articolo	Piedini di montaggio
	Quantità	4
	Articolo	Dustcap VSSO
	Quantità	48
	Articolo	Tappi a tenuta stagna
	Quantità	3

### Approvazioni e norme

Approvazioni EN 61439-2, IEC 61439-2

### Garanzia

Periodo 5 anni

### Caratteristiche elettriche

Tensione DC nominale	1100 V	
Resistenza di corrente nominale di breve durata	Corrente di dimensionamento	43.75 A
Corrente per punto di massima potenza, max.	35 A	
Corrente DC nominale per collegamento	Corrente per stringa, max.	35.00 A

## PVC DC 2I 20 12MPP SPD1R WM4 11

**Weidmüller Interface GmbH & Co. KG**  
 Klingenbergstraße 26  
 D-32758 Detmold  
 Germany

www.weidmueller.com

## Dati tecnici

## Custodie

Materiale isolante	Poliestere rinforzato con fibra di vetro, policarbonato	Tipo di montaggio	Staffe di fissaggio
Resistenza agli urti	IK 10 in conformità alla norma IEC 62262	Fissaggio della custodia	Tramite piedini di montaggio
Classe di protezione	II	Stringa per tipo di collegamento	Spina di collegamento WM4C

## Dati generali

Norme	EN 61643-31	Grado di protezione	IP65
Luogo di installazione	Area esterna protetta (>1 km dal mare)		

## Ingressi

Quantità di punti di massima potenza (MPP)	12		
Connettore di massa funzionale	Ingresso cavo	Numero di ingressi cavo	1
	Collegamento cavo	Tipo di collegamento	PUSH IN con attuatore
		Flessibile, max. H05(07) V-K con terminale, DIN 46228 pt 1, max.	25 mm <sup>2</sup> 16 mm <sup>2</sup>
Numero di ingressi del condotto	24		
Ingresso DC + & -	Collegamento cavo	Tipo di collegamento	Connettore WM4C
		Sezione trasversale cavo compatibile	TÜV 2 Pfg1169/08.07
		Sezione del conduttore, min.	4 mm <sup>2</sup>
	Sezione del conduttore, max.	6 mm <sup>2</sup>	
Ingresso cavo	Numero di ingressi cavo	24	
Tipo di fusibile	né inserto portafusibile né portafusibile		
Fuses	No		
Numero massimo di ingressi DC	per Maximum Power Point 2 ingressi collegati in parallelo		
Numero di ingressi stringa per MPP	≤ 2		
Contatto ausiliario di protezione contro le sovratensioni	Ingresso cavo	Numero di ingressi cavo	1
	Collegamento cavo	Tipo di collegamento	Collegamento a molla autobloccante con attuatore
		Flessibile, max. H05(07) V-K con terminale, DIN 46228 pt 1, max.	1.5 mm <sup>2</sup> 1.5 mm <sup>2</sup>
Numero di ingressi	24		

## Protezione contro le sovratensioni lato DC

Norme	EN 61643-31	Corrente di prova da fulmine limp (10/350 μs)	5 kA
Livello di protezione Up (+/-, -/PE, +/- PE)	≤ 3.8 kV	Potenza assorbita in standby PC	<0.2 W
Corrente di cortocircuito ISCPV	11000 A	Corrente di scarica totale I <sub>total</sub> (8/20μs)	50 kA
Corrente di scarica I <sub>n</sub> (8/20 μs)	20 kA	Classe di requisiti richiesti	Tipo I/II

**PVC DC 2I 20 12MPP SPD1R WM4 11**

**Weidmüller Interface GmbH & Co. KG**

Klingenbergstraße 26  
D-32758 Detmold  
Germany

www.weidmueller.com

**Dati tecnici**

Corrente di scarica totale Itotal (10/350µs)	10 kA	Livello di protezione Up (-/PE)	≤ 3.8 kV
Livello di protezione Up (+/-)	≤ 3.8 kV	Livello di protezione Up (+/PE)	≤ 3.8 kV
Tensione di sistema PV, max. Ucpv	1100 V	Protezione contro le sovratensioni lato DC	1000 V Tipo I + II
Tensione d'esercizio max. continua DC modalità UCPV +/- , -/PE , +/PE	1100 V		

**Uscite**

Numero massimo di uscite DC	per Maximum Power Point 2 uscite collegate in parallelo		
Uscita DC + & -	Collegamento cavo	Tipo di collegamento	Connettore WM4C
		Sezione trasversale cavo compatibile	TÜV 2 Pfg1169/08.07
		Sezione del conduttore, min.	4 mm <sup>2</sup>
		Sezione del conduttore, max.	6 mm <sup>2</sup>

**interruttore di interruzione caricamento DC**

Tipo di tensione	DC	Esecuzione interruttore sezionatore	senza interruttore
------------------	----	-------------------------------------	--------------------

**Nota importante**

Informazioni sul prodotto	Il numero SCIP è stato assegnato a causa di un contenuto di piombo superiore allo 0,1 % del peso netto. Istruzioni per l'uso sicuro secondo l'ECHA: l'identificazione della sostanza pericolosa è sufficiente per consentire l'uso sicuro dell'articolo durante tutto il suo ciclo di vita, compresa la fase di durata, smontaggio e smaltimento/riciclaggio
---------------------------	--

**Classificazioni**

ETIM 8.0	EC003857	ETIM 9.0	EC003857
ETIM 10.0	EC003857	ECLASS 14.0	22-57-02-92
ECLASS 15.0	22-57-02-92		

**Testi descrittivi per l'offerta**

Testo bando lungo	Combiner box for inverters with 12 MPP tracker, suitable for protecting the DC side of a photovoltaic system according to DIN CLC/TS 51643-32. MPP1: 2 inputs, connection via WM4 C connector, compatible with cable type TÜV 2 Pfg1169/08.07 / EN 50618:2063 1 output, connection via WM4 C connector, compatible with cable type TÜV 2 Pfg1169/08.07 / EN 50618:2063 MPP2 to 12: identical to MPP1 Max. string voltage Uoc: 1100 VDC 1 class/type I + II combined arrester with signal contact
-------------------	---

## Dati tecnici

Connection of the signal contact via M16 cable glands (Clamping range 5-10 mmØ) max. conductor cross-section: 1.5 mm<sup>2</sup>  
Connection of the functional earth via M16 cable glands (Clamping range 5-10 mmØ)  
Conductor cross-section: >= 16 mm<sup>2</sup>  
Protection class: IP65  
All built into a glass fibre reinforced polyester housing. Dimensions  
HxWxD: 467x600x250 mm  
Approval according to low voltage switchgear and controlgear IEC 61439-1 and EN 61439-2

**PVC DC 2I 20 12MPP SPD1R WM4 11**

**Weidmüller Interface GmbH & Co. KG**  
Klingenbergstraße 26  
D-32758 Detmold  
Germany

**Disegni**

[www.weidmueller.com](http://www.weidmueller.com)



## PVC DC 2I 20 12MPP SPD1R WM4 11

**Weidmüller Interface GmbH & Co. KG**  
 Klingenbergstraße 26  
 D-32758 Detmold  
 Germany

www.weidmueller.com

## Accessori

### Utensili da taglio



Tagliacavi per conduttori di diametro esterno fino a 8 mm, 12 mm, 14 mm e 22 mm. La speciale geometria della lama consente il taglio netto e pulito di conduttori in rame e alluminio con il minimo sforzo. I tagliacavi (da KT 8 a KT 22) sono disponibili anche con isolamento protettivo verificato VDE e GS per una tensione max. di 1.000 V a norma EN/IEC 60900.

### Dati generali per l'ordinazione

Tipo	KT 14	Versione	
N. d'ordine	<a href="#">1157820000</a>	Utensili da taglio, Tagliacavi utilizzabile con una sola mano	
GTIN (EAN)	4032248945344		
CPZ	1 ST		

### Utensili



- per conduttori flessibili e rigidi con isolamento in materiale speciale
- spellatura d'alta qualità per applicazioni industriali (conforme ai requisiti richiesti nel settore del trasporto aereo)
- la forma particolare delle lame consente la spellatura di isolamenti e conduttori speciali
- lunghezza di spellatura regolabile mediante battuta
- massima flessibilità grazie alle unità di spellatura intercambiabili
- elevata precisione di ripetizione del risultato di spellatura
- nessun danneggiamento del conduttore
- elevata stabilità dell'utensile grazie alla sua lunga durata e affidabilità
- funzione di taglio integrata

### Dati generali per l'ordinazione

Tipo	MULTI-STRIPAX PV	Versione	
N. d'ordine	<a href="#">1190490000</a>	Fotovoltaico, Inserto	
GTIN (EAN)	4032248973262		
CPZ	1 ST		

### Cacciavite a lama



Cacciaviti SDI a croce, isolati VDE, SDI DIN 7437, ISO 2380/2, innesto femmina secondo DIN 5264, ISO 2380/1, impugnatura SoftFinish

## PVC DC 2I 20 12MPP SPD1R WM4 11

**Weidmüller Interface GmbH & Co. KG**  
 Klingenbergstraße 26  
 D-32758 Detmold  
 Germany

www.weidmueller.com

## Accessori

## Dati generali per l'ordinazione

Tipo	SDIS 0.6X3.5X100	Versione
N. d'ordine	<a href="#">2749810000</a>	Cacciavite, Larghezza della lama (B): 3.5 mm, Lunghezza della lama:
GTIN (EAN)	4050118897012	100 mm, Spessore della lama (A): 0.6 mm
CPZ	1 ST	
Tipo	SDIS 1.0X5.5X125	Versione
N. d'ordine	<a href="#">2749850000</a>	Cacciavite, Larghezza della lama (B): 5.5 mm, Lunghezza della lama:
GTIN (EAN)	4050118897050	125 mm, Spessore della lama (A): 1 mm
CPZ	1 ST	

## Fascette serracavo resistenti ai raggi UV



La poliammide 6.6 resiste ai raggi UV e garantisce un'eccellente durata delle nostre fascette serracavo speciali anche quando sono sottoposte a forti radiazioni UV. Eccellenti per un utilizzo permanente in ambiente esterno.

## Dati generali per l'ordinazione

Tipo	CB-UVR 290/4,5 BK	Versione
N. d'ordine	<a href="#">2659350000</a>	Fascette serracavo, 4,5 x 290 mm, poliammide 66, 220 N
GTIN (EAN)	4050118682816	
CPZ	100 ST	

## Connettori di campo PV-Stick



Semplice e veloce. Lo stesso vale per il cablaggio degli impianti fotovoltaici. I nostri pratici connettori sono facili da impugnare, anche a bassissime temperature, e possono essere collegati con estrema rapidità e facilità senza pinza crimpatrice.

Non occorrono contatti a crimpare né utensili di crimpatura, ed eviterete errori di assemblaggio. Questo connettore consente un risparmio del 50% sui tempi d'installazione, senza pregiudicarne la qualità. I nuovi connettori fotovoltaici sono approvati dal TÜV e sono conformi alla norma IEC 62852.

La nostra tecnologia "SNAP IN" consente collegamenti sicuri con il minimo sforzo: è sufficiente inserire e ruotare e la corrente è disponibile!

- 1.500 V DC (DE) / 1,500 V DC (EN)
- Tecnologia a scatto SNAP IN
- Qualità standard conforme alla norma IEC 62852
- Design ergonomico, pluripremiato
- Il connettore PV più rapido disponibile in commercio
- Blocco affidabile

## PVC DC 2I 20 12MPP SPD1R WM4 11

**Weidmüller Interface GmbH & Co. KG**  
 Klingenbergstraße 26  
 D-32758 Detmold  
 Germany

www.weidmueller.com

## Accessori

### Dati generali per l'ordinazione

Tipo	PV-STICK SET	Versione
N. d'ordine	<a href="#">1422030000</a>	Fotovoltaico, Inserto, Versione DC
GTIN (EAN)	4050118225723	
CPZ	1 ST	
Tipo	PV-STICK+ VPE10	Versione
N. d'ordine	<a href="#">1303450000</a>	Fotovoltaico, Inserto, Versione DC
GTIN (EAN)	4050118102468	
CPZ	10 ST	
Tipo	PV-STICK- VPE10	Versione
N. d'ordine	<a href="#">1303490000</a>	Fotovoltaico, Inserto, Versione DC
GTIN (EAN)	4050118102529	
CPZ	10 ST	
Tipo	PV-STICK+ VPE50	Versione
N. d'ordine	<a href="#">1303460000</a>	Fotovoltaico, Inserto, Versione DC
GTIN (EAN)	4050118102383	
CPZ	50 ST	
Tipo	PV-STICK- VPE50	Versione
N. d'ordine	<a href="#">1303500000</a>	Fotovoltaico, Inserto, Versione DC
GTIN (EAN)	4050118102536	
CPZ	50 ST	
Tipo	PV-STICK+ VPE200	Versione
N. d'ordine	<a href="#">1303470000</a>	Fotovoltaico, Inserto, Versione DC
GTIN (EAN)	4050118102543	
CPZ	200 ST	
Tipo	PV-STICK- VPE200	Versione
N. d'ordine	<a href="#">1303510000</a>	Fotovoltaico, Inserto, Versione DC
GTIN (EAN)	4050118102390	
CPZ	200 ST	

### Cavo connettore Y



Il cavo Y viene utilizzato per il collegamento parallelo di più stringhe in un sistema fotovoltaico, ad esempio per dividere una linea di fronte a un inverter. I cavi sono disponibili in diverse varianti di collegamento.

### Dati generali per l'ordinazione

Tipo	PVHYM-M-XXXX6W+11	Versione
N. d'ordine	<a href="#">2877850000</a>	Fotovoltaico, Cavo collegamento Y, 1x WM4 C Female, 2x MC4 Male,
GTIN (EAN)	4064675666417	6mm <sup>2</sup> , 1100 V
CPZ	1 ST	
Tipo	PVHYM+M+XXXX6W-11	Versione
N. d'ordine	<a href="#">2877860000</a>	Fotovoltaico, Cavo collegamento Y, 1x WM4 C Male, 2x MC4 Female,
GTIN (EAN)	4064675666424	6mm <sup>2</sup> , 1100 V
CPZ	1 ST	

## PVC DC 2I 20 12MPP SPD1R WM4 11

**Weidmüller Interface GmbH & Co. KG**  
 Klingenbergstraße 26  
 D-32758 Detmold  
 Germany

www.weidmueller.com

## Accessori

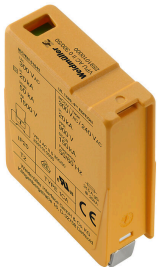
### Sealing sets



#### Dati generali per l'ordinazione

Tipo	BLINDPLUG SET5 7X28MM	Versione	
N. d'ordine	<a href="#">3077670000</a>	Fotovoltaico, Blind plug	
GTIN (EAN)	4099987081894		
CPZ	1 ST		
Tipo	BLINDPLUG SET50 7X28MM	Versione	
N. d'ordine	<a href="#">3077650000</a>	Fotovoltaico, Blind plug, Accessori, Spina cieca, 50 pezzi	
GTIN (EAN)	4099987081870		
CPZ	1 ST		

### Scaricatore di ricambio



#### Dati generali per l'ordinazione

Tipo	VPU PV I+II 5 O 1000	Versione	
N. d'ordine	<a href="#">2857000000</a>		
GTIN (EAN)	4064675537366		
CPZ	9 ST		
Tipo	VPU PV I+II 5 OM 1000	Versione	
N. d'ordine	<a href="#">2856650000</a>		
GTIN (EAN)	4064675536581		
CPZ	9 ST		

## PVC DC 2I 20 12MPP SPD1R WM4 11

**Weidmüller Interface GmbH & Co. KG**  
 Klingenbergstraße 26  
 D-32758 Detmold  
 Germany

www.weidmueller.com

## Accessori

### Ricambi



### Dati generali per l'ordinazione

Tipo	BRES REPLACEMENT HINGE	Versione
N. d'ordine	<a href="#">3098500000</a>	Fotovoltaico, Ricambio, Perno cerniera, 10 MPP, 12 MPP
GTIN (EAN)	4099987 129831	
CPZ	1 ST	
Tipo	BRES BO-OFM-14-B44-86 W...	Versione
N. d'ordine	<a href="#">3139420000</a>	Fotovoltaico, Piede di montaggio, Ricambio, Piede di montaggio, 10 MPP, 12 MPP
GTIN (EAN)	4099987378390	
CPZ	1 ST	