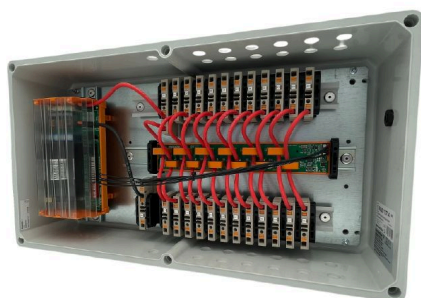


PV 212SFXCXXVXO3TA3PA15LWW**Weidmüller Interface GmbH & Co. KG**

Klingenbergstraße 26

D-32758 Detmold

Germany

www.weidmueller.com

Prodotto intelligente con dimensioni compatte

I box di monitoraggio retrofit PV consentono di ottenere dati a livello di stringhe nei sistemi fotovoltaici con combiner box di generatori PV-DC esistenti e non controllati. Il tutto senza ulteriore lavoro come la posa e il cablaggio. Il monitoraggio di energia integrato fornito dal nostro sistema di monitoraggio Solar SMS permette di effettuare la corretta sorveglianza del sito fotovoltaico per garantire le migliori prestazioni del sistema.

Inoltre, i nostri box di monitoraggio PV soddisfano lo standard IEC/EN 61439-2:2020 per garantire un'elevata affidabilità delle unità in dotazione.

Dati generali per l'ordinazione

Versione	Fotovoltaico, Custodia preconfezionata, 1500 V, Pressacavo, per montaggio a muro, Paesaggio, Segnali digitali, Moduli di controllo, Controllo della corrente, Controllo della tensione, Controllo della temperatura, 12 canali
N. d'ordine	8000112714
Tipo	PV 212SFXCXXVXO3TA3PA15LWW
GTIN (EAN)	4099986869400
CPZ	1 Pieza
Stato consegna	Disdetto

PV 212SXFXXVXO3TA3PA15LWW

Weidmüller Interface GmbH & Co. KG
 Klingenbergstraße 26
 D-32758 Detmold
 Germany

www.weidmueller.com

Dati tecnici

Omologazioni

Omologazioni



ROHS Conforme

Dimensioni e pesi

Profondità	210 mm	Profondità (pollici)	8.2677 inch
Posizione verticale	302 mm	Altezza (pollici)	11.8897 inch
Larghezza	558 mm	Larghezza (pollici)	21.9685 inch
Peso netto	7452.39 g		

Temperature

Temperatura ambiente -20 °C...45 °C Temperatura d'esercizio -20°C to +45 °C

Conformità ambientale del prodotto

Stato conformità RoHS	Conforme con esenzione
Esenzione RoHS (se applicabile/nota)	6a, 7a, 7cl
REACH SVHC	Lead 7439-92-1
SCIP	1d28ada4-1634-4382-8635-45f6353a6574

Custodia

Tipo di montaggio Montaggio a muro Grado di protezione IP65

Ingressi DC

Protezione	No		
Numero di ingressi DC	12		
Tipo di collegamento cavo d'ingresso DC	Pressacavo		
Collegamento cavo d'ingresso DC (-)	PUSH IN		
Numero di ingressi	12		
Numero di ingressi del condotto	8		
Ingresso DC + & -	Collegamento cavo	Tipo di collegamento	PUSH IN
		Sezione del conduttore, min.	0.5 mm ²
		Sezione del conduttore, max.	6 mm ²
	Ingresso cavo	Numero di ingressi cavo	12
		Diametro del cavo, min.	5 mm
		Diametro del cavo, max.	7 mm
Collegamento cavo d'ingresso DC (+)	PUSH IN		
Tipo di fusibile	né inserto portafusibile né portafusibile		
Tipo di fusibile	né inserto portafusibile né portafusibile		

PV 212SXFXCXXVXO3TA3PA15LWW

Weidmüller Interface GmbH & Co. KG

Klingenbergstraße 26

D-32758 Detmold

Germany

www.weidmueller.com

Dati tecnici

Monitoraggio fascio di cavi DC

Power	Autoalimentato	Funzione di monitoraggio	SMS solare, Tensione d'uscita, corrente d'uscita, temperatura
Controllo della tensione	SMS solare	Controllo della temperatura	SMS solare
Controllo della corrente	SMS solare		

Norme e standard

Norme	EN 61439-2:2020, IEC 61439-2 ed 3.0
-------	-------------------------------------

Proprietà elettriche DC

Tensione nominale	1500 V	Protezione contro le sovratensioni lato DC	Nessuna protezione contro le sovratensioni
-------------------	--------	--	--

Uscite DC

Collegamento cavo di uscita DC		Pressacavo	
Tipo di collegamento cavo di uscita DC		PUSH IN	
Uscita DC + & -	Collegamento cavo	Tipo di collegamento	PUSH IN
		Sezione del conduttore, min.	0.5 mm²
		Sezione del conduttore, max.	6 mm²
Numero di uscite DC	12		

Garanzia

Periodo	5 anni
---------	--------

Classificazioni

ETIM 8.0	EC003857	ETIM 9.0	EC003857
ETIM 10.0	EC003857	ECLASS 14.0	22-57-02-92
ECLASS 15.0	22-57-02-92		

PV 212SFXCXXVXO3TA3PA15LWW

Weidmüller Interface GmbH & Co. KG
Klingenbergstraße 26
D-32758 Detmold
Germany

www.weidmueller.com

Disegni

