

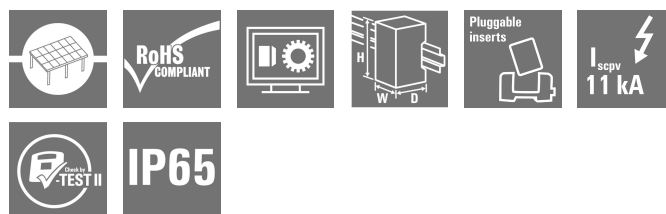
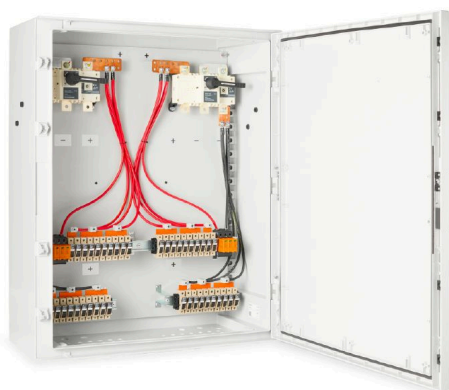
PV 210S5F3CXXV100TXPX10PWW**Weidmüller Interface GmbH & Co. KG**

Klingenbergstraße 26

D-32758 Detmold

Germany

www.weidmueller.com



I combiner box fotovoltaici successivi per inverter con 1-12 tracker MPP sono utilizzati per proteggere il lato DC di un sistema fotovoltaico. I combiner box proteggono l'inverter dalle sovratensioni e sono quindi conformi alla direttiva europea CLC/TS 51643-32. Inoltre, questi prodotti offrono la possibilità di proteggere il sistema dalle correnti invertite e di combinare stringhe per garantire un risparmio di cavi durante l'installazione.

Dati generali per l'ordinazione

Versione	Fotovoltaico, Quadro di stringa, 1000 V, 2 MPP, 10 ingressi / 1 uscita per MPP, Con portafusibile, Protezione contro le sovratensioni I / II, Interruttore sezionatore, Pressacavo, Progettato per inverter Fronius Tauro Eco
N. d'ordine	8000111137
Tipo	PV 210S5F3CXXV100TXPX10PWW
GTIN (EAN)	4099986935624
CPZ	1 Pieza

PV 210S5F3CXXV100TXPX10PWW

Weidmüller Interface GmbH & Co. KG
 Klingenbergstraße 26
 D-32758 Detmold
 Germany

www.weidmueller.com

Dati tecnici

Omologazioni

ROHS	Conforme
------	----------

Dimensioni e pesi

Profondità	350 mm	Profondità (pollici)	13.7795 inch
Profondità con componenti aggiuntivi	350 mm	Posizione verticale	1065 mm
Altezza (pollici)	41.929 inch	Larghezza	852 mm
Larghezza (pollici)	33.5432 inch	Peso netto	56000 g

Temperature

Temperatura ambiente	-20 °C...45 °C
----------------------	----------------

Conformità ambientale del prodotto

Stato conformità RoHS	Conforme con esenzione
Esenzione RoHS (se applicabile/nota)	6c
REACH SVHC	Lead 7439-92-1
SCIP	1d28ada4-1634-4382-8635-45f6353a6574

Incluso nella fornitura

Accessori inclusi	Articolo	Piedini di montaggio
	Quantità	4

Caratteristiche elettriche

Tensione DC nominale	1000 V
Resistenza di corrente nominale di breve durata	Corrente di dimensionamento 162.5 A
Corrente per punto di massima potenza, max.	135 A
Corrente DC nominale per collegamento	Corrente per stringa, max. 13.00 A

Custodie

Materiale isolante	Poliestere rinforzato con fibra di vetro, polycarbonato	Tipo di montaggio	Staffe di fissaggio
Resistenza agli urti	IK10 in conformità alla norma IEC 62262	Fissaggio della custodia	Staffe di fissaggio
Classe di protezione	II	Stringa per tipo di collegamento	Morsetto interno (con pressacavo passante)

Dati generali

Norme	EN 61643-31	Grado di protezione	IP65
Luogo di installazione	Area esterna protetta (>1 km dal mare)		

Ingressi

Inserto portafusibile	10 x 38 mm
Poli fusi di stringa	+/-
Collegamento fusibile standard	gPV (EN 60269-6)

PV 210S5F3CXXV100TPX10PWW

Weidmüller Interface GmbH & Co. KG
 Klingenbergstraße 26
 D-32758 Detmold
 Germany

www.weidmueller.com

Dati tecnici

Quantità di punti di massima potenza (MPP)	2		
Connettore di massa funzionale	Ingresso cavo	Numero di ingressi cavo	1
	Collegamento cavo	Tipo di collegamento	Connettori morsetto a vite
		Flessibile, max. H05(07) V-K	25 mm ²
		con terminale, DIN 46228 pt 1, max.	16 mm ²
Numero di ingressi del condotto	10		
Ingresso DC + & -	Collegamento cavo	Tipo di collegamento	Collegamento a vite
		Sezione del conduttore, min.	1 mm ²
		Sezione del conduttore, max.	16 mm ²
	Ingresso cavo	Numero di ingressi cavo	10
Tipo di fusibile	Portafusibile vuoto		
Numero massimo di ingressi DC	per Maximum Power Point 10 ingressi collegati in parallelo		
Numero di ingressi stringa per MPP	≥ 7...≤ 10		
Numero di ingressi	10		

Protezione contro le sovratensioni lato DC

Norme	EN 61643-31	Corrente di prova da fulmine limp (10/350 µs)	6.25 kA
Corrente di dispersione max. (8/20 µs)	40 kA	Corrente di cortocircuito ISCP	162.5 A
Corrente di scarica totale Itotal (8/20 µs)	50 kA	Corrente di scarica In (8/20 µs)	20 kA
Classe di requisiti richiesti	Tipo I/II	Corrente di scarica totale Itotal (10/350 µs)	12.5 kA
Tensione di sistema PV, max. Ucpv	1000 V	Protezione contro le sovratensioni lato DC	1000 V Tipo I + II
Tensione d'esercizio max. continua DC modalità UCPV +/- , -/PE , +/-PE	1000 V		

Uscite

Numero massimo di uscite DC	per Maximum Power Point 1 uscita		
Uscita DC + & -	Collegamento cavo	Tipo di collegamento	Collegamento a vite

Interruttore di interruzione caricamento DC

Tipo di tensione	DC	Tensione impulsiva di dimensionamento	12 kV
Esecuzione interruttore sezionatore	interruttore all'interno della custodia	Azionamento motore disponibile	No
Numero di cicli di interruzione alla corrente nominale	200	Numero di cicli operativi	10000

Nota importante

Informazioni sul prodotto	Il numero SCIP è stato assegnato a causa di un contenuto di piombo superiore allo 0,1 % del peso netto. Istruzioni per l'uso sicuro secondo l'ECHA: l'identificazione della sostanza pericolosa è sufficiente per consentire l'uso sicuro dell'articolo durante tutto il suo ciclo di vita, compresa la fase di durata, smontaggio e smaltimento/riciclaggio Fuses are not included
---------------------------	--

PV 210S5F3CXXV100TXPX10PWW

Weidmüller Interface GmbH & Co. KG

Klingenbergstraße 26

D-32758 Detmold

Germany

www.weidmueller.com

Dati tecnici

Classificazioni

ETIM 8.0	EC003857	ETIM 9.0	EC003857
ETIM 10.0	EC003857	ECLASS 14.0	22-57-02-92
ECLASS 15.0	22-57-02-92		

Testi descrittivi per l'offerta

Testo bando lungo

Combiner box for inverters with 3 MPP tracker, suitable for protecting the DC side of a photovoltaic system according to DIN CLC/TS 51643-32. MPP1: 10 inputs, connection via M25 cable gland with multiple sealing inserts. PUSH IN connection / single-wire, multi-wire, with/without ferrule. 1 output, connection via M25 cable gland with multiple sealing inserts. PUSH IN connection / single-wire, multi-wire, with/without ferrule. MPP2 to 3: identical to MPP1 Max. string voltage Uoc: 1000 VDC

1 class/type I + II combined arrester with signal contact

Fuse holders for inputs and outputs (fuses 10x38 to be ordered separately)

With lockable DC load break switch for safe separation of the string lines according to DIN EN IEC 60947-3

Connection of the signal contact via M16 cable glands (Clamping range 5-10 mmØ) max. conductor cross-section: 1.5 mm²

Connection of the functional earth via M16 cable glands (Clamping range 5-10 mmØ) Conductor cross-section: ≥ 16 mm²

Protection class: IP65

All built into a glass fibre reinforced polyester housing. Dimensions HxWxD: 1065x852x350 mm

Approval according to low voltage switchgear and controlgear IEC 61439-1 and EN 61439-2

PV 210S5F3CXXV100TXPX10PWW

Weidmüller Interface GmbH & Co. KG
Klingenbergstraße 26
D-32758 Detmold
Germany

www.weidmueller.com

Disegni

