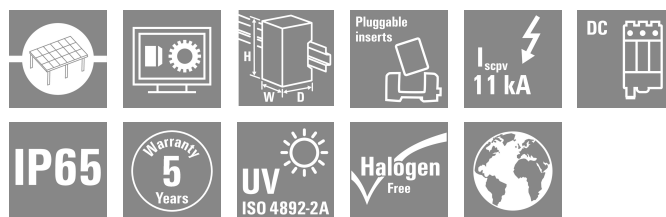
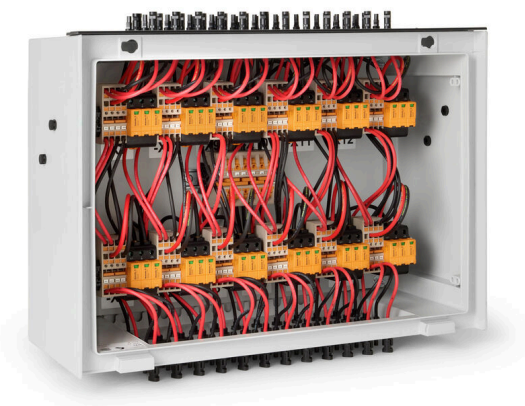


## PV 118SXFXCXXV001TXPX15LWW

**Weidmüller Interface GmbH & Co. KG**  
 Klingenbergstraße 26  
 D-32758 Detmold  
 Germany

www.weidmueller.com



Portafoglio standard per inverter di stringhe Multi MPPT. Proteggere le stringhe e gli inverter dalla sovratensione. La protezione dei cavi lunghi e degli ingressi degli inverter a stringa (MPPT's) è fondamentale per un'installazione corretta di impianti solari, sia che si tratti dell'installazione sul tetto o di una scala di utilità. A tal fine, Weidmüller ha sviluppato un portafoglio di prodotti con una serie di armadi diversi che aiutano a proteggere i cavi e/o il lato d'ingresso della stringa DC dell'inverter da potenziali sovratensioni. Queste soluzioni consentono a installatori e sviluppatori di beneficiare dell'esperienza di Weidmüller nel settore solare fotovoltaico e del suo impegno con standard di qualità. Multi-MMPT

### Dati generali per l'ordinazione

Versione	Fotovoltaico, Custodia preconfezionata, Quadro di stringa, 1500 V, Protezione contro le sovratensioni II, WM4C, per montaggio a muro, Paesaggio, Inverter di stringa, 9 MPP
N. d'ordine	<a href="#">8000109859</a>
Tipo	PV 118SXFXCXXV001TXPX15LWW
GTIN (EAN)	4099986666320
CPZ	1 Pieza

## PV 118SXFXCXXV001TXPX15LWW

Weidmüller Interface GmbH & Co. KG  
Klingenbergstraße 26  
D-32758 Detmold  
Germany

www.weidmueller.com

## Dati tecnici

## Omologazioni

Omologazioni



ROHS Conforme

## Dimensioni e pesi

Profondità	300 mm	Profondità (pollici)	11.811 inch
Posizione verticale	536 mm	Altezza (pollici)	21.1023 inch
Larghezza	747 mm	Larghezza (pollici)	29.4094 inch
Peso netto	13480.19 g		

## Temperature

Temperatura ambiente -20 °C...45 °C      Temperatura d'esercizio -20°C to +45°C

## Conformità ambientale del prodotto

Stato conformità RoHS Conforme  
REACH SVHC No SVHC superiori a 0,1 wt%

## Custodia

Tipo di montaggio Montaggio a muro      Grado di protezione IP65

## Ingressi DC

Numero di ingressi DC	18		
Tipo di collegamento cavo d'ingresso DC	Connettore WM4C		
Collegamento cavo d'ingresso DC (-)	Connettore WM4C		
Quantità di punti di massima potenza (MPP)	9		
Connettore di massa funzionale	Ingresso cavo	Numero di ingressi cavo	1
		Diametro del cavo, min.	6 mm
		Diametro del cavo, max.	12 mm
	Collegamento cavo	Tipo di collegamento	Collegamento a vite
Numero di ingressi	18		
Numero di ingressi del condotto	1		
Collegamento cavo d'ingresso DC (+)	Connettore WM4C		
Tipo di fusibile	né inserto portafusibile né portafusibile		
Tipo di fusibile	né inserto portafusibile né portafusibile		

## Monitoraggio fascio di cavi DC

Funzione di monitoraggio Non controllato

## Norme e standard

Norme IEC 61439-2 ed 3.0, EN 61439-2:2020

**PV 118SFXCXXV001TXPX15LWW**

**Weidmüller Interface GmbH & Co. KG**  
Klingenbergstraße 26  
D-32758 Detmold  
Germany

[www.weidmueller.com](http://www.weidmueller.com)

**Dati tecnici****Proprietà elettriche DC**

Tensione nominale	1500 V	Messa a terra	Direttamente al VPU
Protezione contro le sovratensioni lato DC	1500 V tipo II con contatto remoto		

**Uscite DC**

Collegamento cavo di uscita DC	Connettore WM4C	Tipo di collegamento cavo di uscita DC	Connettore WM4C
Numero di uscite DC	18		

**Garanzia**

Periodo	5 anni
---------	--------

**Classificazioni**

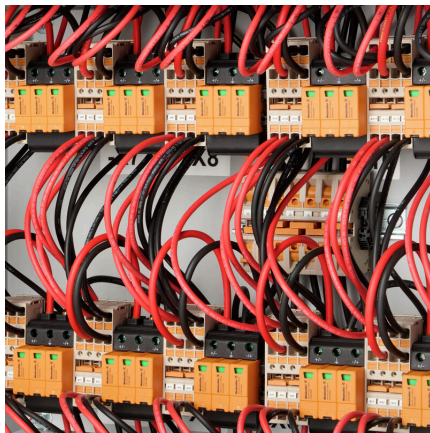
ETIM 8.0	EC003857	ETIM 9.0	EC003857
ETIM 10.0	EC003857	ECLASS 14.0	22-57-02-92
ECLASS 15.0	22-57-02-92		

PV 118SXFXCXXV001TXPX15LWW

Weidmüller Interface GmbH & Co. KG  
 Klingenbergstraße 26  
 D-32758 Detmold  
 Germany

Disegni

www.weidmueller.com



Combiner Box Name Description  
 PV 2 24 S0 FX CXX VX OX TXPX 15 P F ES

