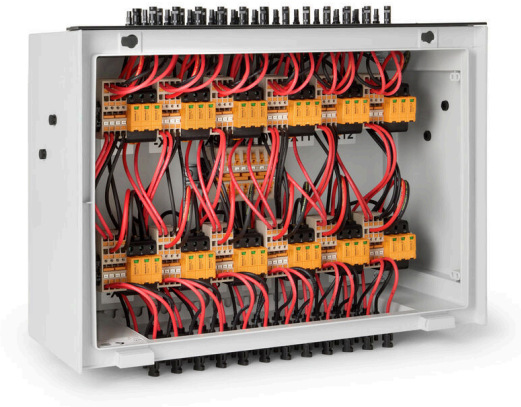


PV 112SXFXCXXV001TXPX15PWW

Weidmüller Interface GmbH & Co. KG
 Klingenbergstraße 26
 D-32758 Detmold
 Germany

www.weidmueller.com



Portafoglio standard per inverter di stringhe Multi MPPT. Proteggere le stringhe e gli inverter dalla sovratensione. La protezione dei cavi lunghi e degli ingressi degli inverter a stringa (MPPT's) è fondamentale per un'installazione corretta di impianti solari, sia che si tratti dell'installazione sul tetto o di una scala di utilità. A tal fine, Weidmüller ha sviluppato un portafoglio di prodotti con una serie di armadi diversi che aiutano a proteggere i cavi e/o il lato d'ingresso della stringa DC dell'inverter da potenziali sovratensioni. Queste soluzioni consentono a installatori e sviluppatori di beneficiare dell'esperienza di Weidmüller nel settore solare fotovoltaico e del suo impegno con standard di qualità. Multi-MMPT

Dati generali per l'ordinazione

| | |
|-------------|--|
| Versione | Fotovoltaico, Custodia preconfezionata, Quadro di stringa, 1500 V, Protezione contro le sovratensioni II, WM4C, per montaggio a muro, Ritratto, Inverter di stringa, 6 MPP |
| N. d'ordine | 8000109858 |
| Tipo | PV 112SXFXCXXV001TXPX15PWW |
| GTIN (EAN) | 4099986666290 |
| CPZ | 1 Pieza |

PV 112SFXFCXXV001TXPX15PWW

Weidmüller Interface GmbH & Co. KG
Klingenbergstraße 26
D-32758 Detmold
Germany

www.weidmueller.com

Dati tecnici

Omologazioni

Omologazioni



ROHS Conforme

Dimensioni e pesi

| | | | |
|---------------------|---------|----------------------|--------------|
| Profondità | 200 mm | Profondità (pollici) | 7.874 inch |
| Posizione verticale | 530 mm | Altezza (pollici) | 20.8661 inch |
| Larghezza | 430 mm | Larghezza (pollici) | 16.9291 inch |
| Peso netto | 15000 g | | |

Temperature

Temperatura ambiente -20 °C...45 °C Temperatura d'esercizio -20°C to +45°C

Conformità ambientale del prodotto

Stato conformità RoHS Conforme
REACH SVHC No SVHC superiori a 0,1 wt%

Custodia

Tipo di montaggio Montaggio a muro Grado di protezione IP65

Ingressi DC

| | | | |
|--|---|-------------------------|---------------------|
| Numero di ingressi DC | 12 | | |
| Tipo di collegamento cavo d'ingresso DC | Connettore WM4C | | |
| Collegamento cavo d'ingresso DC (-) | Connettore WM4C | | |
| Quantità di punti di massima potenza (MPP) | 6 | | |
| Connettore di massa funzionale | Ingresso cavo | Numero di ingressi cavo | 1 |
| | | Diametro del cavo, min. | 6 mm |
| | | Diametro del cavo, max. | 12 mm |
| | Collegamento cavo | Tipo di collegamento | Collegamento a vite |
| Numero di ingressi | 12 | | |
| Numero di ingressi del condotto | 1 | | |
| Collegamento cavo d'ingresso DC (+) | Connettore WM4C | | |
| Tipo di fusibile | né inserto portafusibile né portafusibile | | |
| Tipo di fusibile | né inserto portafusibile né portafusibile | | |

Monitoraggio fascio di cavi DC

Funzione di monitoraggio Non controllato

Norme e standard

Norme IEC 61439-2 ed 3.0, EN 61439-2:2020

PV 112SXFXCXXV001TXPX15PWW

Weidmüller Interface GmbH & Co. KG
 Klingenbergstraße 26
 D-32758 Detmold
 Germany

www.weidmueller.com

Dati tecnici

Proprietà elettriche DC

| | | | |
|--|------------------------------------|---------------|---------------------|
| Tensione nominale | 1500 V | Messa a terra | Direttamente al VPU |
| Protezione contro le sovratensioni lato DC | 1500 V tipo II con contatto remoto | | |

Uscite DC

| | | | |
|--------------------------------|-----------------|--|-----------------|
| Collegamento cavo di uscita DC | Connettore WM4C | Tipo di collegamento cavo di uscita DC | Connettore WM4C |
| Numero di uscite DC | 12 | | |

Garanzia

| | | | |
|---------|--------|--|--|
| Periodo | 5 anni | | |
|---------|--------|--|--|

Nota importante

| | | | |
|------|-------------------|--|--|
| Note | Reference picture | | |
|------|-------------------|--|--|

Classificazioni

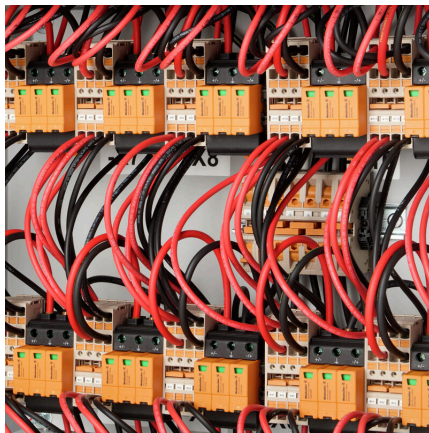
| | | | |
|-------------|-------------|-------------|-------------|
| ETIM 8.0 | EC003857 | ETIM 9.0 | EC003857 |
| ETIM 10.0 | EC003857 | ECLASS 14.0 | 22-57-02-92 |
| ECLASS 15.0 | 22-57-02-92 | | |

PV 112SFXFCXXV001TXPX15PWW

Weidmüller Interface GmbH & Co. KG
 Klingenbergstraße 26
 D-32758 Detmold
 Germany

Disegni

www.weidmueller.com



Combiner Box Name Description
 PV 2 24 S0 FX CXX VX OX TXPX 15 P F ES

