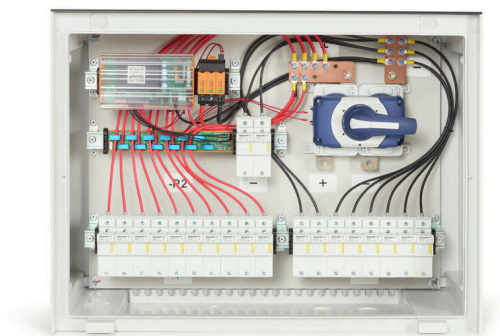


PV 208S0F3CXXV000TAPA15LWW
Weidmüller Interface GmbH & Co. KG

Klingenbergstraße 26

D-32758 Detmold

Germany

www.weidmueller.com


Portafoglio standard per combiner box.

Proteggere e monitorare le stringhe in un parco solare.

Weidmüller ha sviluppato un portafoglio completo di combiner box FV DC standard per parchi solari. Questi prodotti puntano a coprire le soluzioni più comunemente utilizzate per tali scopi in modo efficiente e competitivo. Da 6 a 32 ingressi, la nostra generazione X offre una gamma completa di prodotti per combiner box monitorati e non monitorati, che consentono al nostro cliente di beneficiare dell'esperienza e dell'impegno di Weidmueller verso la qualità. Gen X

Dati generali per l'ordinazione

Versione	Fotovoltaico, Custodia preconfezionata, Quadro di stringa, 1500 V, Con portafusibile, Protezione contro le sovratensioni II, Pressacavo, per montaggio a muro, Interruttore sezionatore, Paesaggio, Controllo della corrente, Controllo della tensione, Controllo della temperatura, Inverter centrale
N. d'ordine	8000101212
Tipo	PV 208S0F3CXXV000TAPA15LWW
GTIN (EAN)	4099986008946
CPZ	1 Pieza

PV 208S0F3CXXV000TAPA15LWW

Weidmüller Interface GmbH & Co. KG
 Klingenbergstraße 26
 D-32758 Detmold
 Germany

www.weidmueller.com

Dati tecnici

Omologazioni

Omologazioni



ROHS Conforme

Dimensioni e pesi

Profondità	300 mm	Profondità (pollici)	11.811 inch
Posizione verticale	636 mm	Altezza (pollici)	25.0393 inch
Larghezza	847 mm	Larghezza (pollici)	33.3464 inch
Peso netto	17491.08 g		

Temperature

Temperatura ambiente -20 °C...45 °C Temperatura d'esercizio -20°C to +45 °C

Conformità ambientale del prodotto

Stato conformità RoHS	Conforme con esenzione
Esenzione RoHS (se applicabile/nota)	7a, 7cl
REACH SVHC	Lead 7439-92-1
SCIP	1d28ada4-1634-4382-8635-45f6353a6574

Custodia

Tipo di montaggio Montaggio a muro Grado di protezione IP65

Ingressi DC

Inserto portafusibile	22 x 58 mm		
Protezione	30 A, 35 A, 40 A, 50 A, 60 A, 70 A, 75 A		
Numero di ingressi DC	8		
Poli fusi di stringa	+/-		
Tipo di collegamento cavo d'ingresso DC	Pressacavo		
Collegamento cavo d'ingresso DC (-)	Collegamento a vite		
Collegamento fusibile standard	gPV (EN 60269-6)		
Connettore di massa funzionale	Ingresso cavo	Numero di ingressi cavo	1
		Diametro del cavo, min.	6 mm
		Diametro del cavo, max.	12 mm
	Collegamento cavo	Tipo di collegamento	Pressacavo M20
Numero di ingressi	8		
Numero di ingressi del condotto	21		
Ingresso DC + & -	Collegamento cavo	Tipo di collegamento	Pressacavo M16
		Numero di ingressi cavo	16
	Ingresso cavo	Diametro del cavo, min.	5 mm
		Diametro del cavo, max.	10 mm
Collegamento cavo d'ingresso DC (+)	Collegamento a vite		
Tipo di fusibile	Portafusibile vuoto		
Posizione dei fusibili	Ingressi positivi e negativi		

PV 208S0F3CXXV000TAPA15LWW

Weidmüller Interface GmbH & Co. KG
 Klingenbergstraße 26
 D-32758 Detmold
 Germany

www.weidmueller.com

Dati tecnici

Tipo di fusibile Portafusibile vuoto

Monitoraggio fascio di cavi DC

Power	Autoalimentato	Funzione di monitoraggio	SMS solare, Tensione d'uscita, corrente d'uscita, temperatura
Controllo della tensione	SMS solare	Controllo della temperatura	SMS solare
Controllo della corrente	SMS solare		

Norme e standard

Norme	EN 61439-2:2011, IEC 61439-2 ed 3.0
-------	-------------------------------------

Proprietà elettriche DC

Tensione nominale	1500 V	Potenza di commutazione AC	400 A (DC21B 1500 V)
Messa a terra	Direttamente al VPU	Protezione contro le sovratensioni lato DC	1500 V tipo II con contatto remoto

Uscite DC

Collegamento cavo di uscita DC		Collegamento bullone e dado M12	
Uscita DC + & -	Collegamento cavo	Tipo di collegamento	Pressacavo M40
		Sezione del conduttore, min.	150 mm²
		Sezione del conduttore, max.	400 mm²
Numero di uscite DC		2	
Interruttore carico parziale con contatto ausiliario		No	

Garanzia

Periodo	5 anni
---------	--------

Classificazioni

ETIM 8.0	EC003857	ETIM 9.0	EC003857
ETIM 10.0	EC003857	ECLASS 14.0	22-57-02-92
ECLASS 15.0	22-57-02-92		



Combiner Box Name Description

PV 2 24 S0 FX CXX VX OX TXPX 15 P F ES

PV 1: PV DC L0 Industrial
PV 2: PV DC L1 Industrial
PV 3: PV DC L2 Industrial

Number of inputs (01-36)

S0: Switch-disconnector

S0 → Switch-disconnector (SW)
 S1 → Switch-disconnector with remote disconnection (SW RD)
 S2 → Molded Case Circuit Breaker (MCCB)
 S3 → Motorized switch-disconnector (SW M)
 S4 → Switch-disconnector with Contactor (SW K)
 SX → No Switch-disconnector needed (N/A)

FX: Fuses / Fuseholders position

F0 → Fuses Both Poles
 F1 → Only Positive Fuses
 F2 → Only Negative Fuses
 F3 → Only Fuse Holders
 F4 → Only fuse holder in positive (+)
 F5 → Only fuse holder in negative (-)
 FX → No Fuse holders needed (N/A)

CXX: CIL Fuses Type → C 10/15/16/20/25/30/40/50/55/60/63/80 - (Example C10)**NXX:** NH Fuses Type → N 40/50/63/80/100/125/160/200/250/315/355/400 - (Example N40)

CXX → N/A, NXX → N/A

VX: SPD Type

V0 → SPD Class II / V1 → SPD Class I+II / V2 → SPD Class I

VX → No SPD needed (N/A)

Country / Whole World

Floating: YES (F) / NO

P: Portrait**L:** Landscape**10:** 1000V**15:** 1500V**TX:** Monitoring Device

TX → No monitoring (N/A)
 T2 → TC 16H (1kV or 1.5kV)
 T5 → TC 2x16H
 T7 → TC 16H+H
 T8 → Others
 T9 → Ferrich
 TA1 → Solar SMS (25A)
 TA2 → Solar SMS (50A)
 TA3 → Solar SMS LoRaWAN (25A)
 TA4 → Solar SMS LoRaWAN (50A)

PX: Power Supply for (TX)

PX → No Power Supply Needed (N/A)
 P0 → Self-Powered (BKE)
 P1 → External Power Supply (PS ACDC)
 PA → Self-Powered (EE)

OX: Output type

OX → No holes needed (N/A)
 O0 → Cable Gland
 O1 → WM4C
 O2 → MC4
 O3 → Multivia CG