

PVC DC 2I 10 2MPP RD SPD1R EVO 11

Weidmüller Interface GmbH & Co. KG
 Klingenbergstraße 26
 D-32758 Detmold
 Germany

www.weidmueller.com



Per un arresto remoto sicuro i sistemi fotovoltaici sul tetto possono richiedere un dispositivo di disconnessione nel punto in cui i cavi entrano nell'edificio, che è collegato alla rete elettrica dell'edificio. Ciò consente ai vigili del fuoco di svolgere un lavoro in caso di emergenza senza essere inutilmente minacciati. Una volta ripristinata l'alimentazione, il PV Next Fireman Switch ricollega automaticamente le stringhe fotovoltaiche.

Dati generali per l'ordinazione

| | |
|-------------|--|
| Versione | Fotovoltaico, Quadro di stringa, Switch del pompiere, PV Next, 1100 V, 2 MPP, 2 ingressi / 1 uscita per MPP, Protezione contro le sovratensioni I / II, Disconnessione a distanza, MC4-Evo 2 |
| N. d'ordine | 8000098970 |
| Tipo | PVC DC 2I 10 2MPP RD SPD1R EVO 11 |
| GTIN (EAN) | 4099986665293 |
| CPZ | 1 Pieza |

PVC DC 2I 10 2MPP RD SPD1R EVO 11

Weidmüller Interface GmbH & Co. KG
 Klingenbergstraße 26
 D-32758 Detmold
 Germany

www.weidmueller.com

Dati tecnici

Omologazioni

Omologazioni



ROHS Conforme

Dimensioni e pesi

| | | | |
|---------------------|--------|----------------------|-------------|
| Profondità | 132 mm | Profondità (pollici) | 5.1968 inch |
| Posizione verticale | 236 mm | Altezza (pollici) | 9.2913 inch |
| Larghezza | 300 mm | Larghezza (pollici) | 11.811 inch |
| Peso netto | 3942 g | | |

Temperature

Temperatura ambiente -20 °C...50 °C Umidità 5...95 % senza rugiada

Conformità ambientale del prodotto

| | |
|--------------------------------------|--------------------------------------|
| Stato conformità RoHS | Conforme con esenzione |
| Esenzione RoHS (se applicabile/nota) | 7a, 7cl |
| REACH SVHC | Lead 7439-92-1 |
| SCIP | bdab5698-6a20-4370-8e28-8810d882d01a |

Incluso nella fornitura

| | | |
|-------------------|----------|-----------------------|
| Accessori inclusi | Articolo | Piedini di montaggio |
| | Quantità | 4 |
| | Articolo | Tappi a tenuta stagna |
| | Quantità | 2 |

Approvazioni e norme

Approvazioni EN 61439-2, IEC
 61439-2, Direttiva OVE R
 11-1:2022-05-01

Garanzia

Periodo 5 anni

Caratteristiche elettriche

| | |
|--|------------------------------------|
| Tensione DC nominale | 1100 V |
| Resistenza di corrente nominale di breve durata | Corrente di dimensionamento 55 A |
| Corrente per punto di massima potenza, 44 A max. | |
| Corrente DC nominale per collegamento | Corrente per stringa, max. 44.00 A |

PVC DC 2I 10 2MPP RD SPD1R EVO 11

Weidmüller Interface GmbH & Co. KG
 Klingenbergstraße 26
 D-32758 Detmold
 Germany

www.weidmueller.com

Dati tecnici

Custodie

| | | | |
|----------------------|--|----------------------------------|---------------------------------|
| Materiale isolante | Poliestere rinforzato con fibra di vetro, policarbonato | Tipo di montaggio | Staffe di fissaggio |
| Resistenza agli urti | IK08 in conformità alla norma IEC 62208, IK10 in conformità alla norma IEC 62262 | Fissaggio della custodia | Tramite piedini di montaggio |
| Classe di protezione | II | Stringa per tipo di collegamento | Spina di collegamento MC4-Evo 2 |

Dati generali

| | | | |
|------------------------|--|---------------------|------|
| Norme | EN 61643-31 | Grado di protezione | IP65 |
| Luogo di installazione | Area esterna protetta (>1 km dal mare) | | |

Disconnettore remoto

| | | | | | |
|--|-----------------------------------|---|----------------------------|----|--|
| Richiusura automatica dopo una caduta di tensione | | | | Si | |
| Numero di cicli operativi | | 10000 | | | |
| Tensione di comando | | 100 V AC - 250 V AC 50/60Hz | | | |
| Contatto ausiliario di disconnessione remota | Ingresso cavo | Numero di ingressi cavo | 1 | | |
| | Collegamento cavo | Tipo di collegamento | Connettori morsetto a vite | | |
| | | Flessibile, max. H05(07) V-K | 1.5 mm ² | | |
| | | con terminale, DIN 46228 pt 1, max. | 1.5 mm ² | | |
| Contatto del comando di disconnessione remota | Ingresso cavo | Numero di ingressi cavo | 1 | | |
| | Collegamento cavo | Tipo di collegamento | Connettori morsetto a vite | | |
| | | Flessibile, max. H05(07) V-K | 1.5 mm ² | | |
| | | con terminale, DIN 46228 pt 1, max. | 1.5 mm ² | | |
| Tipo di disconnessione del circuito di alimentazione | | Intervento sotto tensione | | | |
| Tempo di disattivazione | | 1.5 s | | | |
| Assorbimento di corrente dell'interruttore | Tipo di interruttore | Interruttore dei vigili del fuoco | | | |
| | Assorbimento di corrente, nota | La corrente di picco si verifica solo per un breve periodo quando i condensatori dell'interruttore del pompiere sono stati precedentemente completamente scaricati. | | | |
| | Picco di assorbimento di corrente | 300 mA | | | |
| | Assorbimento di corrente continuo | 30 mA | | | |
| Numero di cicli di interruzione alla corrente nominale | | 300 | | | |
| Esecuzione interruttore sezionatore | | Sezionatore remoto all'interno della custodia | | | |
| Capacità interruttore sezionatore | | IEC 60947-3, DC-PV1 | | | |

Ingressi

| | | | |
|--|---------------|-------------------------|---|
| Quantità di punti di massima potenza (MPP) | 2 | | |
| Connettore di massa funzionale | Ingresso cavo | Numero di ingressi cavo | 1 |
| | | | |

PVC DC 2I 10 2MPP RD SPD1R EVO 11

Weidmüller Interface GmbH & Co. KG

Klingenbergstraße 26

D-32758 Detmold

Germany

www.weidmueller.com

Dati tecnici

| | | | |
|---|---|--------------------------------------|--|
| | Collegamento cavo | Tipo di collegamento | Collegamento a molla autobloccante con attuatore |
| | | Flessibile, max. H05(07) V-K | 25 mm ² |
| Numero di ingressi del condotto | 3 | | |
| Ingresso DC + & - | Collegamento cavo | Tipo di collegamento | Stäubli MC4-Evo 2 connettore |
| | | Sezione trasversale cavo compatibile | TÜV 2 Pfg 1169/08.07 |
| | | Sezione del conduttore, min. | 2.5 mm ² |
| | | Sezione del conduttore, max. | 16 mm ² |
| | Ingresso cavo | Numero di ingressi cavo | 4 |
| Tipo di fusibile | né inserto portafusibile né portafusibile | | |
| Fuses | No | | |
| Numero massimo di ingressi DC | per Maximum Power Point 2 ingressi collegati in parallelo | | |
| Numero di ingressi stringa per MPP | ≤ 2 | | |
| Contatto ausiliario di protezione contro le sovratensioni | Ingresso cavo | Numero di ingressi cavo | 1 |
| | Collegamento cavo | Tipo di collegamento | Collegamento a molla autobloccante con attuatore |
| | | Flessibile, max. H05(07) V-K | 1.5 mm ² |
| | | con terminale, DIN 46228 pt 1, max. | 1.5 mm ² |
| Numero di ingressi | 4 | | |

Protezione contro le sovratensioni lato DC

| | | | |
|--|-------------|---|--------------------|
| Norme | EN 61643-31 | Corrente di prova da fulmine limp (10/350 µs) | 5 kA |
| Livello di protezione Up (+/-, -/PE, +/- PE) | ≤ 3.8 kV | Potenza assorbita in standby PC | <0.2 W |
| Corrente di cortocircuito ISCPv | 11000 A | Corrente di scarica totale Itotal (8/20µs) | 50 kA |
| Corrente di scarica In (8/20 µs) | 20 kA | Classe di requisiti richiesti | Tipo I/II |
| Corrente di scarica totale Itotal (10/350µs) | 10 kA | Livello di protezione Up (-/PE) | ≤ 3.8 kV |
| Livello di protezione Up (+/-) | ≤ 3.8 kV | Livello di protezione Up (+/PE) | ≤ 3.8 kV |
| Tensione di sistema PV, max. Ucpv | 1100 V | Protezione contro le sovratensioni lato DC | 1000 V Tipo I + II |
| Tensione d'esercizio max. continua DC modalità UCPV +/-, -/PE, +/-PE | 1100 V | | |

Uscite

| | | | |
|-----------------------------|----------------------------------|--------------------------------------|------------------------------|
| Numero massimo di uscite DC | per Maximum Power Point 1 uscita | | |
| Uscita DC + & - | Collegamento cavo | Tipo di collegamento | Stäubli MC4-Evo 2 connettore |
| | | Sezione trasversale cavo compatibile | TÜV 2 Pfg 1169/08.07 |
| | | Sezione del conduttore, min. | 2.5 mm ² |
| | | Sezione del conduttore, max. | 16 mm ² |

PVC DC 2I 10 2MPP RD SPD1R EVO 11

Weidmüller Interface GmbH & Co. KG

Klingenbergstraße 26

D-32758 Detmold

Germany

www.weidmueller.com

Dati tecnici

Nota importante

Informazioni sul prodotto

Il numero SCIP è stato assegnato a causa di un contenuto di piombo superiore allo 0,1 % del peso netto.

Istruzioni per l'uso sicuro secondo l'ECHA:

l'identificazione della sostanza pericolosa è sufficiente per consentire l'uso sicuro dell'articolo durante tutto il suo ciclo di vita, compresa la fase di durata, smontaggio e smaltimento/riciclaggio

Classificazioni

| | | | |
|-------------|-------------|-------------|-------------|
| ETIM 8.0 | EC003857 | ETIM 9.0 | EC003857 |
| ETIM 10.0 | EC003857 | ECLASS 14.0 | 22-57-02-92 |
| ECLASS 15.0 | 22-57-02-92 | | |

Testi descrittivi per l'offerta

Testo bando lungo

Automatic ON and OFF switching fireman switch for the connection to 2 MPP tracker in the inverter.

Suitable for remote disconnection of the DC side by the fire department.

Max. string voltage Uoc: 1100V Integrated surge protection with 2 class I+II combined arresters with signal contact.

Suitable for protection against overvoltages in a photovoltaic system according to EN 51643-32. MPP1:

2 inputs, connection via MC4-Evo 2 connector, compatible with cable type TÜV 2 Pfg1169/08.07 / EN 50618:2063

1 output, connection via MC4-Evo 2 connector, compatible with cable type TÜV 2 Pfg1169/08.07 / EN 50618:2063

MPP2:

identical to MPP1

DC fireman switch:

Switching off by undervoltage tripping.

Automatic reconnection after the control voltage (230 V AC) is applied again.

With signal contact.

Connection of the fireman switch control line 230 VAC via cable glands (8-12mmØ) max. conductor cross-section: 1.5mm².

Connection of the signal contact 24 VDC via cable glands (8-12mmØ) max. conductor cross-section: 1.5mm².

Protection class: IP65.

PVC DC 2I 10 2MPP RD SPD1R EVO 11

Weidmüller Interface GmbH & Co. KG

Klingenbergstraße 26

D-32758 Detmold

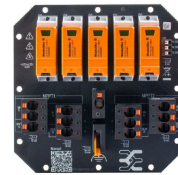
Germany

www.weidmueller.com

Dati tecnici

All built into a glass
fibre reinforced
polyester housing.
Dimensions HxWxD:
236x200x132mm.
Approval according to low
voltage switchgear IEC
61439-1:2011 and EN
61439-2:2011

Disegni



PVC DC 2I 10 2MPP RD SPD1R EVO 11

Weidmüller Interface GmbH & Co. KG

Klingenbergstraße 26

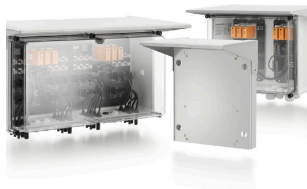
D-32758 Detmold

Germany

www.weidmueller.com

Accessori

Coperture solari fotovoltaiche



Dati generali per l'ordinazione

| | | | |
|-------------|----------------------------|--------------------------------|--|
| Tipo | PV SUNCOVER 30/20/13 | Versione | |
| N. d'ordine | 8000143249 | Fotovoltaico, Copertura solare | |
| GTIN (EAN) | 4099987111881 | | |
| CPZ | 1 ST | | |

Utensili da taglio



Tagliacavi per conduttori di diametro esterno fino a 8 mm, 12 mm, 14 mm e 22 mm. La speciale geometria della lama consente il taglio netto e pulito di conduttori in rame e alluminio con il minimo sforzo. I tagliacavi (da KT 8 a KT 22) sono disponibili anche con isolamento protettivo verificato VDE e GS per una tensione max. di 1.000 V a norma EN/IEC 60900.

Dati generali per l'ordinazione

| | | | |
|-------------|----------------------------|---|--|
| Tipo | KT 14 | Versione | |
| N. d'ordine | 1157820000 | Utensili da taglio, Tagliacavi utilizzabile con una sola mano | |
| GTIN (EAN) | 4032248945344 | | |
| CPZ | 1 ST | | |

Utensili



- per conduttori flessibili e rigidi con isolamento in materiale speciale
- spellatura d'alta qualità per applicazioni industriali (conforme ai requisiti richiesti nel settore del trasporto aereo)
- la forma particolare delle lame consente la spellatura di isolamenti e conduttori speciali
- lunghezza di spellatura regolabile mediante battuta
- massima flessibilità grazie alle unità di spellatura intercambiabili
- elevata precisione di ripetizione del risultato di spellatura
- nessun danneggiamento del conduttore
- elevata stabilità dell'utensile grazie alla sua lunga durata e affidabilità
- funzione di taglio integrata

PVC DC 2I 10 2MPP RD SPD1R EVO 11

Weidmüller Interface GmbH & Co. KG
 Klingenbergstraße 26
 D-32758 Detmold
 Germany

www.weidmueller.com

Accessori

Dati generali per l'ordinazione

| | | |
|-------------|----------------------------|-----------------------|
| Tipo | MULTI-STRIPAX PV | Versione |
| N. d'ordine | 1190490000 | Fotovoltaico, Inserto |
| GTIN (EAN) | 4032248973262 | |
| CPZ | 1 ST | |

Cacciavite a croce, tipo Phillips



Cacciaviti SDIK PH a croce tipo Phillips, isolati VDE, DIN 7438, ISO 8764/2-PH, innesto femmina secondo ISO 8764-PH, impugnatura SoftFinish

Dati generali per l'ordinazione

| | | |
|-------------|----------------------------|--|
| Tipo | SDIK PH3 X 150 | Versione |
| N. d'ordine | 2749910000 | Cacciavite, Larghezza della lama (B): 3 mm, 150 mm, Spessore della |
| GTIN (EAN) | 4050118897210 | lama (A): 3 |
| CPZ | 1 ST | |

Cacciavite a lama



Cacciaviti SDI a croce, isolati VDE, SDI DIN 7437, ISO 2380/2, innesto femmina secondo DIN 5264, ISO 2380/1, impugnatura SoftFinish

Dati generali per l'ordinazione

| | | |
|-------------|----------------------------|---|
| Tipo | SDIS 0.6X3.5X100 | Versione |
| N. d'ordine | 2749810000 | Cacciavite, Larghezza della lama (B): 3.5 mm, Lunghezza della lama: |
| GTIN (EAN) | 4050118897012 | 100 mm, Spessore della lama (A): 0.6 mm |
| CPZ | 1 ST | |
| Tipo | SDIS 1.0X5.5X125 | Versione |
| N. d'ordine | 2749850000 | Cacciavite, Larghezza della lama (B): 5.5 mm, Lunghezza della lama: |
| GTIN (EAN) | 4050118897050 | 125 mm, Spessore della lama (A): 1 mm |
| CPZ | 1 ST | |

PVC DC 2I 10 2MPP RD SPD1R EVO 11

Weidmüller Interface GmbH & Co. KG

Klingenbergstraße 26

D-32758 Detmold

Germany

www.weidmueller.com

Accessori

Flange di fissaggio esterne



Staffe di fissaggio esterne

Set di 4 pezzi

Dati generali per l'ordinazione

| Tipo | MF FPC | Versione |
|-------------|----------------------------|--|
| N. d'ordine | 9536040000 | FPC (custodia vuota in policarbonato), Piede di montaggio, Staffe di |
| GTIN (EAN) | 4032248009442 | fissaggio, Posizione verticale: 40 mm, Larghezza: 19 mm, Profondità: |
| CPZ | 1 ST | 35.5 mm, Materiale di base: Poliammide, poliammide 66, Grigio |
| | | chiaro |

Fascette serracavo resistenti ai raggi UV



La poliammide 6.6 resiste ai raggi UV e garantisce un'eccellente durata delle nostre fascette serracavo speciali anche quando sono sottoposte a forti radiazioni UV. Eccellenti per un utilizzo permanente in ambiente esterno.

Dati generali per l'ordinazione

| Tipo | CB-UVR 290/4,5 BK | Versione |
|-------------|----------------------------|--|
| N. d'ordine | 2659350000 | Fascette serracavo, 4,5 x 290 mm, poliammide 66, 220 N |
| GTIN (EAN) | 4050118682816 | |
| CPZ | 100 ST | |

Cavo connettore Y



Il cavo Y viene utilizzato per il collegamento parallelo di più stringhe in un sistema fotovoltaico, ad esempio per dividere una linea di fronte a un inverter. I cavi sono disponibili in diverse varianti di collegamento.

PVC DC 2I 10 2MPP RD SPD1R EVO 11

Weidmüller Interface GmbH & Co. KG
 Klingenbergstraße 26
 D-32758 Detmold
 Germany

www.weidmueller.com

Accessori

Dati generali per l'ordinazione

| | | |
|-------------|----------------------------|--|
| Tipo | PVHYM-M-XXXX6W+11 | Versione |
| N. d'ordine | 2877850000 | Fotovoltaico, Cavo collegamento Y, 1x WM4 C Female, 2x MC4 Male, |
| GTIN (EAN) | 4064675666417 | 6mm², 1100 V |
| CPZ | 1 ST | |

| | | |
|-------------|----------------------------|--|
| Tipo | PVHYM+M+XXXX6W-11 | Versione |
| N. d'ordine | 2877860000 | Fotovoltaico, Cavo collegamento Y, 1x WM4 C Male, 2x MC4 Female, |
| GTIN (EAN) | 4064675666424 | 6mm², 1100 V |
| CPZ | 1 ST | |

Pulsante di arresto di emergenza



Dati generali per l'ordinazione

| | | |
|-------------|----------------------------|--|
| Tipo | AC SB E 5A 1POL PO 06KV | Versione |
| N. d'ordine | 3077660000 | Fotovoltaico, Pulsante di arresto di emergenza, 1 polo, 600 V AC, 5 A, |
| GTIN (EAN) | 4099987081887 | Custodia completa |
| CPZ | 1 ST | |

Sealing sets



Dati generali per l'ordinazione

| | | |
|-------------|----------------------------|--------------------------|
| Tipo | BLINDPLUG SET5 7X28MM | Versione |
| N. d'ordine | 3077670000 | Fotovoltaico, Blind plug |
| GTIN (EAN) | 4099987081894 | |
| CPZ | 1 ST | |

| | | |
|-------------|----------------------------|--|
| Tipo | BLINDPLUG SET50 7X28MM | Versione |
| N. d'ordine | 3077650000 | Fotovoltaico, Blind plug, Accessori, Spina cieca, 50 pezzi |
| GTIN (EAN) | 4099987081870 | |
| CPZ | 1 ST | |

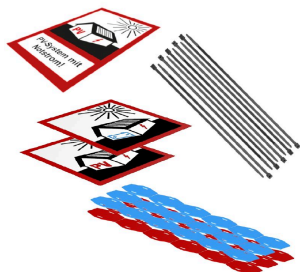
PVC DC 2I 10 2MPP RD SPD1R EVO 11

Weidmüller Interface GmbH & Co. KG
 Klingenbergstraße 26
 D-32758 Detmold
 Germany

www.weidmueller.com

Accessori

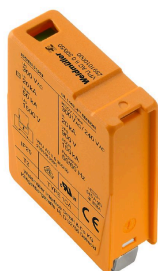
Set di marcatura fotovoltaica



Dati generali per l'ordinazione

| | | |
|-------------|----------------------------|--|
| Tipo | PV MARKER 1-3 MPP | Versione |
| N. d'ordine | 8000149520 | Fotovoltaico, Siglatura di apparecchi, Accessori, Segnafile e segnacavi, |
| GTIN (EAN) | 4099987229197 | Fascette serracavo, Set di marcatura, Etichetta di avvertenza, |
| CPZ | 1 ST | Segnacavi, autoadesivo |

Scaricatore di ricambio



Dati generali per l'ordinazione

| | | |
|-------------|----------------------------|--|
| Tipo | VPU PV I+II O 1000 | Versione |
| N. d'ordine | 2530600000 | Surge voltage arrester, Low voltage, Accessories, Surge protection I / |
| GTIN (EAN) | 4050118540819 | II, Spare arrester |
| CPZ | 9 ST | |
| Tipo | VPU PV I+II OM 1000 | Versione |
| N. d'ordine | 2534300000 | Surge voltage arrester, Low voltage, Surge protection I / II, Spare |
| GTIN (EAN) | 4050118545906 | arrester |
| CPZ | 9 ST | |