

MPS APL 5/03 S F2 TN B B D D

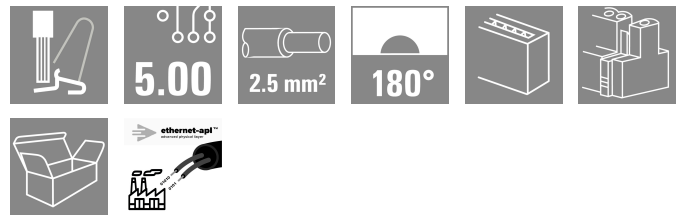
Weidmüller Interface GmbH & Co. KG

Klingenbergstraße 26

D-32758 Detmold

Germany

www.weidmueller.com



Funzioni e vantaggi:

- conforme a Ethernet-APL
- Progettazione salva spazio e peso
- Alternativa economicamente vantaggiosa ai collegamenti RJ45 e M12
- Disponibile con PUSH IN, SNAP IN, staffa di serraggio o collegamento con molla di tensione
- Adatta al processo di saldatura THT e THR
- Comunicazione a 10 Mbit/s per lunghe gamme (1000m) secondo IEEE 802.3cg-2019
- Alimentazione elettrica remota PoDL secondo IEEE 802.3bu
- Ethernet-APL è adatto a tutti i dispositivi IIoT e su misura per il processo industriale

Dati generali per l'ordinazione

Versione	Connettore per circuito stampato, Connettore femmina, Passo in mm (P): 5.00 mm, Numero di poli: 3, 180°, Box
N. d'ordine	8000094097
Tipo	MPS APL 5/03 S F2 TN B B D D
GTIN (EAN)	4064675859758
CPZ	114 Pieza
Parametri prodotto	IEC: 400 V / 26.8 A / 0.5 - 4 mm ² UL: 300 V / 18.5 A / AWG 20 - AWG 12
Imballaggio	Box

MPS APL 5/03 S F2 TN B B D D

Weidmüller Interface GmbH & Co. KG
Klingenbergstraße 26
D-32758 Detmold
Germany

www.weidmueller.com

Dati tecnici

Omologazioni

Omologazioni



ROHS Conforme

UL File Number Search [Sito web UL](#)

N° certificato (cURus) E60693

Dimensioni e pesi

Profondità	34 mm	Profondità (pollici)	1.3386 inch
Posizione verticale	17.5 mm	Altezza (pollici)	0.689 inch
Larghezza	15.8 mm	Larghezza (pollici)	0.622 inch
Peso netto	7.02 g		

Temperature

Temperatura ambiente -50 °C...125 °C

Conformità ambientale del prodotto

Stato conformità RoHS Conforme senza esenzione
REACH SVHC No SVHC superiori a 0,1 wt%

Specifiche di sistema

Numero di poli	3	Passo in pollici (P)	0.197 "
Uscita laterale, proprietà	chiuso lateralmente / flangia centrale, chiuso lateralmente	Forza di innesto/polo, max.	8.5 N
Velocità di trasmissione	10/100 MBit/s	Forza d'estrazione/polo, max.	8.5 N
Tipo di collegamento	Collegamento al campo	Famiglia prodotti	OMNIMATE 4.0
Passo in mm (P)	5.00 mm	Grado di protezione	IP20
Cicli di inserimento	25	Angolo di uscita	180°
Categoria di prestazione	10/100 MBit/s		

Caratteristiche elettriche

Resistenza di passaggio ≤5 mΩ

Dati del materiale

Materiale isolante	PBT GF	Colori	nero
Colore elementi di azionamento	arancione	Tabella dei colori (simile)	RAL 9011
Gruppo materiali isolanti	I	Comparative Tracking Index (CTI)	≥ 600
Moisture Level (MSL)		Classe d'infiammabilità UL 94	V-0
Materiale dei contatti	Lega in rame	Superficie dei contatti	stagnato
Temperatura di magazzinaggio, min.	-25 °C	Temperatura di magazzinaggio, max.	55 °C
Temperatura d'esercizio, min.	-50 °C	Temperatura d'esercizio, max.	100 °C

Imballaggio

Imballaggio	Box	Lunghezza VPE	351.00 mm
Larghezza VPE	136.00 mm	Altezza VPE	42.00 mm

Dati tecnici

Nota importante

Conformità IPC	Conformità: i prodotti sono sviluppati, prodotti e forniti secondo standard e normative internazionali riconosciuti, sono conformi alle caratteristiche indicate nel foglio dati e soddisfano le caratteristiche decorative in accordo con IPC-A-610 "Classe 2". Ulteriori richieste relative al prodotto potranno essere valutate su richiesta.
Note	<ul style="list-style-type: none"> • Rated current related to rated cross-section & min. No. of poles. • P on drawing = pitch • Rated data refer only to the component itself. Clearance and creepage distances to other components are to be designed in accordance with the relevant application standards. • Wire end ferrule without plastic collar to DIN 46228/1 • In accordance with IEC 61984, OMNIMATE-connectors are connectors without breaking capacity (COC). During designated use, connectors are not allowed to be engaged or disengaged when live or under load • Long term storage of the product with average temperature of 50 °C and maximum humidity 70%, 36 months

Classificazioni

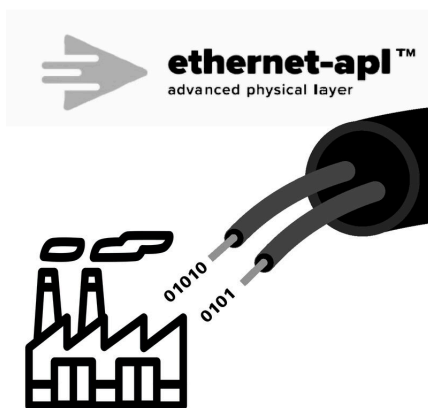
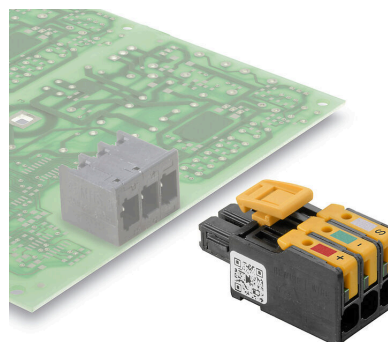
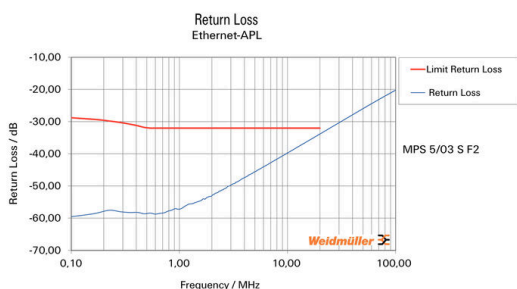
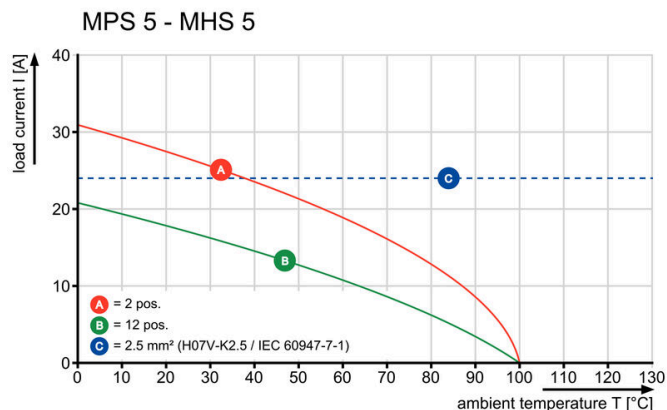
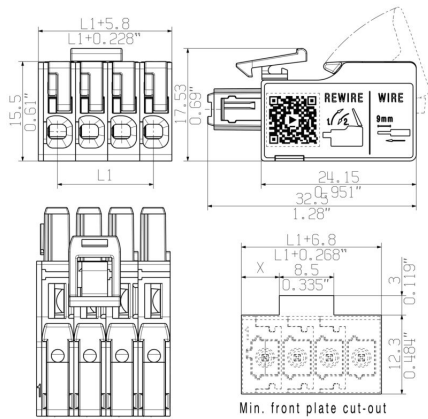
ETIM 8.0	EC002638	ETIM 9.0	EC002638
ETIM 10.0	EC002638	ECLASS 14.0	27-46-02-02
ECLASS 15.0	27-46-02-02		

MPS APL 5/03 S F2 TN B B D D

Weidmüller Interface GmbH & Co. KG
 Klingenbergstraße 26
 D-32758 Detmold
 Germany

Disegni

www.weidmueller.com



Controprezzi

180° / verticale



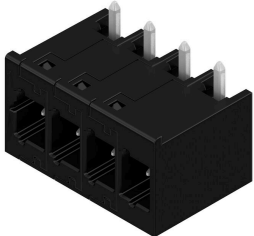
OMNIMATE® 4.0 - La prossima fase di evoluzione OMNIMATE® 4.0 segue il trend One Cable Technology (OCT). Il concetto modulare consente la configurazione rapida di interfacce ibride che trasmettono dati, segnali ed energia in un unico connettore. Di conseguenza, è possibile ridurre lo sforzo di cablaggio in un'ampia varietà di applicazioni, semplificare la manutenzione e accelerare i processi di automazione. L'esclusiva connessione SNAP IN è la spina dorsale e accelera il processo di cablaggio. Il collegamento più veloce

- Cablaggio rapido, sicuro e senza utensili grazie al collegamento SNAP IN
- Pronto per il robot tramite consegna "wire ready" con punto di serraggio aperto
- Il feedback ottico e acustico indica un cablaggio adeguato Create la vostra configurazione
- Configurazione e ordine flessibili tramite il Weidmüller Configurator (WMC)
- Spedizione entro tre giorni anche per prodotti configurati individualmente
- Preparazione automatica dell'offerta per il prodotto configurato Semplice configurazione di connettori ibridi modulari
- Opzioni di combinazione flessibili per potenza, segnale e trasmissione dati
- Tecnologia Ethernet a coppia singola a prova di futuro

Dati generali per l'ordinazione

Tipo	MHS 5/03 V T3 B T	Versione
N. d'ordine	8000072430	Connettore per circuito stampato, Connettore maschio, Collegamento
GTIN (EAN)	4064675422983	a saldare THT/THR, Passo in mm (P): 5.00 mm, Numero di poli: 3,
CPZ	33 ST	180°, Tube

270° / orizzontale



OMNIMATE® 4.0 - La prossima fase di evoluzione OMNIMATE® 4.0 segue il trend One Cable Technology (OCT). Il concetto modulare consente la configurazione rapida di interfacce ibride che trasmettono dati, segnali ed energia in un unico connettore. Di conseguenza, è possibile ridurre lo sforzo di cablaggio in un'ampia varietà di applicazioni, semplificare la manutenzione e accelerare i processi di automazione. L'esclusiva connessione SNAP IN è la spina dorsale e accelera il processo di cablaggio. Il collegamento più veloce

- Cablaggio rapido, sicuro e senza utensili grazie al collegamento SNAP IN
- Pronto per il robot tramite consegna "wire ready" con punto di serraggio aperto
- Il feedback ottico e acustico indica un cablaggio adeguato Create la vostra configurazione
- Configurazione e ordine flessibili tramite il Weidmüller Configurator (WMC)
- Spedizione entro tre giorni anche per prodotti configurati individualmente
- Preparazione automatica dell'offerta per il prodotto configurato Semplice configurazione di connettori ibridi modulari
- Opzioni di combinazione flessibili per potenza, segnale e trasmissione dati
- Tecnologia Ethernet a coppia singola a prova di futuro

Dati generali per l'ordinazione

Tipo	MHS 5/03 W T3 B T	Versione
N. d'ordine	8000072503	Connettore per circuito stampato, Connettore maschio, Collegamento
GTIN (EAN)	4064675330806	a saldare THT/THR, Passo in mm (P): 5.00 mm, Numero di poli: 3,
CPZ	33 ST	270°, Tube

90° / orizzontale



OMNIMATE® 4.0 - La prossima fase di evoluzione OMNIMATE® 4.0 segue il trend One Cable Technology (OCT). Il concetto modulare consente la configurazione rapida di interfacce ibride che trasmettono dati, segnali ed energia in un unico connettore. Di conseguenza, è possibile ridurre lo sforzo di cablaggio in un'ampia varietà di applicazioni, semplificare la manutenzione e accelerare i processi di automazione. L'esclusiva connessione SNAP IN è la spina dorsale e accelera il processo di cablaggio. Il collegamento più veloce

- Cablaggio rapido, sicuro e senza utensili grazie al collegamento SNAP IN
- Pronto per il robot tramite consegna "wire ready" con punto di serraggio aperto
- Il feedback ottico e acustico indica un cablaggio adeguato Create la vostra configurazione
- Configurazione e ordine flessibili tramite il Weidmüller Configurator (WMC)
- Spedizione entro tre giorni anche per prodotti configurati individualmente
- Preparazione automatica dell'offerta per il prodotto configurato Semplice configurazione di connettori ibridi modulari
- Opzioni di combinazione flessibili per potenza, segnale e trasmissione dati
- Tecnologia Ethernet a coppia singola a prova di futuro

Dati generali per l'ordinazione

Tipo	MHS 5/03 H T3 B T	Versione
N. d'ordine	2741420000	Connettore per circuito stampato, Connettore maschio, Collegamento
GTIN (EAN)	4064675055396	a saldare THT/THR, Passo in mm (P): 5.00 mm, Numero di poli: 3,
CPZ	33 ST	90°, Tube