

**PV 216S0F3CXXV000TAPA15LWW**

**Weidmüller Interface GmbH & Co. KG**  
 Klingenbergstraße 26  
 D-32758 Detmold  
 Germany

www.weidmueller.com



Portafoglio standard per combiner box.  
 Proteggere e monitorare le stringhe in un parco solare.  
 Weidmüller ha sviluppato un portafoglio completo di combiner box FV DC standard per parchi solari. Questi prodotti puntano a coprire le soluzioni più comunemente utilizzate per tali scopi in modo efficiente e competitivo. Da 6 a 32 ingressi, la nostra generazione X offre una gamma completa di prodotti per combiner box monitorati e non monitorati, che consentono al nostro cliente di beneficiare dell'esperienza e dell'impegno di Weidmueller verso la qualità. Gen X

**Dati generali per l'ordinazione**

Versione	Fotovoltaico, Custodia preconfezionata, Quadro di stringa, 1500 V, Con portafusibile, Protezione contro le sovratensioni II, Pressacavo, per montaggio a muro, Interruttore sezionatore, Paesaggio, Controllo della corrente, Controllo della tensione, Inverter centrale
N. d'ordine	<a href="#">8000093503</a>
Tipo	PV 216S0F3CXXV000TAPA15LWW
GTIN (EAN)	4064675881087
CPZ	1 Pieza

**Dati tecnici**

**Omologazioni**

Omologazioni



ROHS Conforme

**Dimensioni e pesi**

Profondità	300 mm	Profondità (pollici)	11.811 inch
Posizione verticale	636 mm	Altezza (pollici)	25.0393 inch
Larghezza	847 mm	Larghezza (pollici)	33.3464 inch
Peso netto	15269.6 g		

**Temperature**

Temperatura ambiente	-20 °C...45 °C	Temperatura d'esercizio	-20°C to +45 °C
----------------------	----------------	-------------------------	-----------------

**Conformità ambientale del prodotto**

Stato conformità RoHS	Conforme con esenzione
Esenzione RoHS (se applicabile/nota)	6c, 7a, 7cl
REACH SVHC	Lead 7439-92-1
SCIP	1d28ada4-1634-4382-8635-45f6353a6574

**Custodia**

Tipo di montaggio	Montaggio a muro	Grado di protezione	IP65
-------------------	------------------	---------------------	------

**Ingressi DC**

Inserto portafusibile	10 x 85 mm		
Protezione	15 A, 16 A, 20 A, 25 A, 30 A, 32 A		
Numero di ingressi DC	16		
Poli fusi di stringa	+/-		
Tipo di collegamento cavo d'ingresso DC	Pressacavo		
Collegamento cavo d'ingresso DC (-)	Collegamento a vite		
Collegamento fusibile standard	gPV (EN 60269-6)		
Connettore di massa funzionale	Ingresso cavo	Numero di ingressi cavo	1
		Diametro del cavo, min.	6 mm
		Diametro del cavo, max.	12 mm
	Collegamento cavo	Tipo di collegamento	Pressacavo M20
Numero di ingressi	16		
Numero di ingressi del condotto	37		
Ingresso DC + & -	Collegamento cavo	Tipo di collegamento	Pressacavo M16
		Ingresso cavo	Numero di ingressi cavo
	Ingresso cavo	Diametro del cavo, min.	5 mm
		Diametro del cavo, max.	10 mm
Collegamento cavo d'ingresso DC (+)	Collegamento a vite		
Tipo di fusibile	Portafusibile vuoto		
Posizione dei fusibili	Ingressi positivi e negativi		

**PV 216S0F3CXXV000TAPA15LWW**

**Weidmüller Interface GmbH & Co. KG**  
 Klingenbergstraße 26  
 D-32758 Detmold  
 Germany

www.weidmueller.com

**Dati tecnici**

Tipo di fusibile Portafusibile vuoto

**Monitoraggio fascio di cavi DC**

Power	Autoalimentato	Funzione di monitoraggio	SMS solare, Tensione d'uscita, corrente d'uscita, temperatura
Controllo della tensione	SMS solare	Controllo della temperatura	SMS solare
Controllo della corrente	SMS solare		

**Norme e standard**

Norme	EN 61439-2:2011, IEC 61439-2 ed 3.0
-------	-------------------------------------

**Proprietà elettriche DC**

Tensione nominale	1500 V	Potenza di commutazione AC	400 A (DC21B 1500 V)
Messa a terra	Direttamente al VPU	Protezione contro le sovratensioni lato DC	1500 V tipo II con contatto remoto

**Uscite DC**

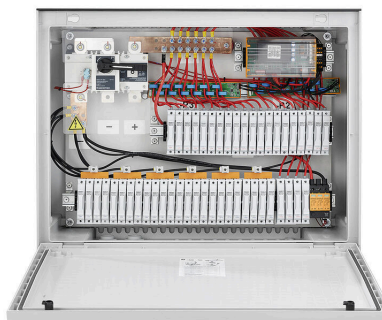
Collegamento cavo di uscita DC	Collegamento bullone e dado M10		
Uscita DC + & -	Collegamento cavo	Tipo di collegamento	Pressacavo M40
		Sezione del conduttore, min.	150 mm <sup>2</sup>
		Sezione del conduttore, max.	300 mm <sup>2</sup>
Numero di uscite DC	2		
Interruttore carico parziale con contatto ausiliario	No		

**Garanzia**

Periodo	5 anni
---------	--------

**Classificazioni**

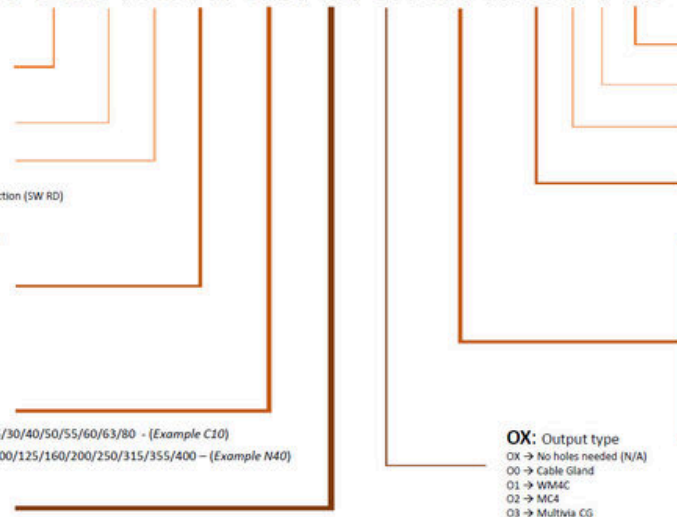
ETIM 8.0	EC003857	ETIM 9.0	EC003857
ETIM 10.0	EC003857	ECLASS 14.0	22-57-02-92
ECLASS 15.0	22-57-02-92		



Combiner Box Name Description

PV 2 24 S0 FX CXX VX OX TXPX 15 P F ES

- PV 1:** PV DC L0 Industrial
- PV 2:** PV DC L1 Industrial
- PV 3:** PV DC L2 Industrial
- Number of inputs (01-36)**
- S0:** Switch-disconnector  
 S0 → Switch-disconnector (SW)  
 S1 → Switch-disconnector with remote disconnection (SW RD)  
 S2 → Molded Case Circuit Breaker (MCCB)  
 S3 → Motorized switch-disconnector (SW M)  
 S4 → Switch-disconnector with Contactor (SW K)  
 SX → No Switch-disconnector needed (N/A)
- FX:** Fuses / Fuseholders position  
 F0 → Fuses Both Poles  
 F1 → Only Positive Fuses  
 F2 → Only Negative Fuses  
 F3 → Only Fuse Holders  
 F4 → Only fuse holder in positive (+)  
 F5 → Only fuse holder in negative (-)  
 FX → No Fuse holders needed (N/A)
- CXX:** CIL Fuses Type → C 10/15/16/20/25/30/40/50/55/60/63/80 - (Example C10)
- NXX:** NH Fuses Type → N 40/50/63/80/100/125/160/200/250/315/355/400 - (Example N40)
- CXX → N/A , NXX → N/A
- VX:** SPD Type  
 V0 → SPD Class II / V1 → SPD Class I+II / V2 → SPD Class I  
 VX → No SPD needed (N/A)



- Country / Whole World**
- Floating:** YES (F) / NO
- P:** Portrait
- L:** Landscape
- 10:** 1000v
- 15:** 1500v
- TX:** Monitoring Device  
 TX → No monitoring (N/A)  
 T2 → TC 16i+ (1kV or 1.5kV)  
 T5 → TC 2x16i+  
 T7 → TC 16iH  
 T8 → Others  
 T9 → Fronrich  
 TA1 → Solar SMS (25A)  
 TA2 → Solar SMS (50A)  
 TA3 → Solar SMS LoRaWAN (25A)  
 TA4 → Solar SMS LoRaWAN (50A)
- PX:** Power Supply for (TX)  
 PX → No Power Supply Needed (N/A)  
 P0 → Self-Powered (BKE)  
 P1 → External Power Supply (PS ACDC)  
 PA → Self-Powered (EE)

- OX:** Output type  
 OX → No holes needed (N/A)  
 O0 → Cable Gland  
 O1 → WMAC  
 O2 → MCA  
 O3 → Multivia CG

