

PV 224S0F3CXXV000TAPA15PWW

Weidmüller Interface GmbH & Co. KG
 Klingenbergstraße 26
 D-32758 Detmold
 Germany

www.weidmueller.com



Portafoglio standard per combiner box.

Proteggere e monitorare le stringhe in un parco solare.

Weidmüller ha sviluppato un portafoglio completo di combiner box FV DC standard per parchi solari. Questi prodotti puntano a coprire le soluzioni più comunemente utilizzate per tali scopi in modo efficiente e competitivo. Da 6 a 32 ingressi, la nostra generazione X offre una gamma completa di prodotti per combiner box monitorati e non monitorati, che consentono al nostro cliente di beneficiare dell'esperienza e dell'impegno di Weidmüller verso la qualità. Gen X

Dati generali per l'ordinazione

Versione	Fotovoltaico, Custodia preconfezionata, Quadro di stringa, 1500 V, Con portafusibile, Protezione contro le sovratensioni II, Pressacavo, per montaggio a muro, Interruttore sezionatore, Ritratto, Controllo della corrente, Controllo della tensione, Controllo della temperatura, Inverter centrale
N. d'ordine	8000093500
Tipo	PV 224S0F3CXXV000TAPA15PWW
GTIN (EAN)	4064675853848
CPZ	1 Pieza

Dati tecnici

Omologazioni

Omologazioni



ROHS Conforme

Dimensioni e pesi

Profondità	300 mm	Profondità (pollici)	11.811 inch
Posizione verticale	847 mm	Altezza (pollici)	33.3464 inch
Larghezza	636 mm	Larghezza (pollici)	25.0393 inch
Peso netto	23691.15 g		

Temperature

Temperatura ambiente	-20 °C...45 °C	Temperatura d'esercizio	-20°C to +45 °C
----------------------	----------------	-------------------------	-----------------

Conformità ambientale del prodotto

Stato conformità RoHS	Conforme con esenzione
Esenzione RoHS (se applicabile/nota)	6c, 7a, 7cl
REACH SVHC	Lead 7439-92-1
SCIP	1d28ada4-1634-4382-8635-45f6353a6574

Custodia

Tipo di montaggio	Montaggio a muro	Grado di protezione	IP65
-------------------	------------------	---------------------	------

Ingressi DC

Inserto portafusibile	10 x 85 mm		
Protezione	15 A, 16 A, 20 A, 25 A, 30 A, 32 A		
Numero di ingressi DC	24		
Poli fusi di stringa	+/-		
Tipo di collegamento cavo d'ingresso DC	Pressacavo		
Collegamento cavo d'ingresso DC (-)	Collegamento a vite		
Collegamento fusibile standard	gPV (EN 60269-6)		
Connettore di massa funzionale	Ingresso cavo	Numero di ingressi cavo	1
		Diametro del cavo, min.	6 mm
		Diametro del cavo, max.	12 mm
	Collegamento cavo	Tipo di collegamento	Pressacavo M20
Numero di ingressi	24		
Numero di ingressi del condotto	53		
Ingresso DC + & -	Collegamento cavo	Tipo di collegamento	Pressacavo M16
		Ingresso cavo	Numero di ingressi cavo
	Ingresso cavo	Diametro del cavo, min.	5 mm
		Diametro del cavo, max.	10 mm
Collegamento cavo d'ingresso DC (+)	Collegamento a vite		
Tipo di fusibile	Portafusibile vuoto		
Posizione dei fusibili	Ingressi positivi e negativi		

PV 224S0F3CXXV000TAPA15PWW

Weidmüller Interface GmbH & Co. KG
 Klingenbergstraße 26
 D-32758 Detmold
 Germany

www.weidmueller.com

Dati tecnici

Tipo di fusibile Portafusibile vuoto

Monitoraggio fascio di cavi DC

Power	Autoalimentato	Funzione di monitoraggio	SMS solare, Tensione d'uscita, corrente d'uscita, temperatura
Controllo della tensione	SMS solare	Controllo della temperatura	SMS solare
Controllo della corrente	SMS solare		

Norme e standard

Norme EN 61439-2:2011, IEC 61439-2 ed 3.0

Proprietà elettriche DC

Tensione nominale	1500 V	Potenza di commutazione AC	400 A (DC21B 1500 V)
Messa a terra	Direttamente al VPU	Protezione contro le sovratensioni lato DC	1500 V tipo II con contatto remoto

Uscite DC

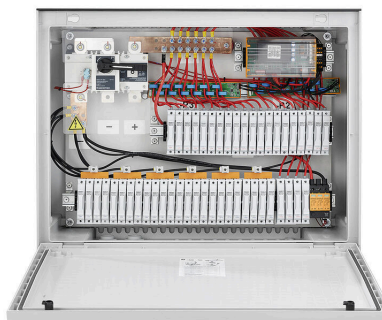
Collegamento cavo di uscita DC	Collegamento bullone e dado M10		
Uscita DC + & -	Collegamento cavo	Tipo di collegamento	Pressacavo M40
		Sezione del conduttore, min.	150 mm ²
		Sezione del conduttore, max.	300 mm ²
Numero di uscite DC	2		
Interruttore carico parziale con contatto ausiliario	No		

Garanzia

Periodo 5 anni

Classificazioni

ETIM 8.0	EC003857	ETIM 9.0	EC003857
ETIM 10.0	EC003857	ECLASS 14.0	22-57-02-92
ECLASS 15.0	22-57-02-92		



PV 224S0F3CXXV000TAPA15PWW

Weidmüller Interface GmbH & Co. KG
 Klingenbergstraße 26
 D-32758 Detmold
 Germany

Disegni

www.weidmueller.com

Combiner Box Name Description

PV 2 24 S0 FX CXX VX OX TXPX 15 P F ES

PV 1: PV DC L0 Industrial
PV 2: PV DC L1 Industrial
PV 3: PV DC L2 Industrial

Number of inputs (01-36)

S0: Switch-disconnector

- S0 → Switch-disconnector (SW)
- S1 → Switch-disconnector with remote disconnection (SW RD)
- S2 → Molded Case Circuit Breaker (MCCB)
- S3 → Motorized switch-disconnector (SW M)
- S4 → Switch-disconnector with Contactor (SW K)
- SX → No Switch-disconnector needed (N/A)

FX: Fuses / Fuseholders position

- F0 → Fuses Both Poles
- F1 → Only Positive Fuses
- F2 → Only Negative Fuses
- F3 → Only Fuse Holders
- F4 → Only fuse holder in positive (+)
- F5 → Only fuse holder in negative (-)
- FX → No Fuse holders needed (N/A)

CXX: CIL Fuses Type → C 10/15/16/20/25/30/40/50/55/60/63/80 - (Example C10)

NXX: NH Fuses Type → N 40/50/63/80/100/125/160/200/250/315/355/400 - (Example N40)

CXX → N/A, NXX → N/A

VX: SPD Type

- V0 → SPD Class II / V1 → SPD Class I+II / V2 → SPD Class I
- VX → No SPD needed (N/A)

Country / Whole World

Floating: YES (F) / NO

P: Portrait

L: Landscape

10: 1000v

15: 1500v

TX: Monitoring Device

- TX → No monitoring (N/A)
- T2 → TC 16i+ (1kV or 1.5kV)
- T5 → TC 2x16i+
- T7 → TC 16iH
- T8 → Others
- T9 → Fronrich
- TA1 → Solar SMS (25A)
- TA2 → Solar SMS (50A)
- TA3 → Solar SMS LoRaWAN (25A)
- TA4 → Solar SMS LoRaWAN (50A)

PX: Power Supply for (TX)

- PX → No Power Supply Needed (N/A)
- P0 → Self-Powered (BKE)
- P1 → External Power Supply (PS ACDC)
- PA → Self-Powered (EE)

OX: Output type

- OX → No holes needed (N/A)
- O0 → Cable Gland
- O1 → WMAC
- O2 → MCA
- O3 → Multivia CG

