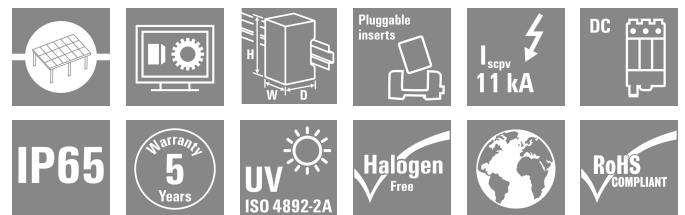
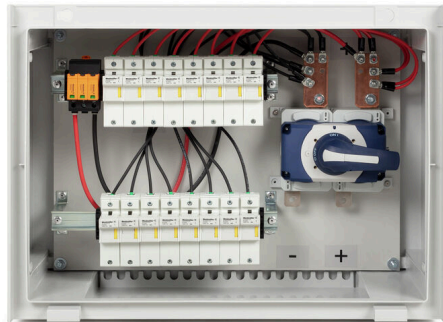


PV 208S0F3CXXV000TXPX15LWW

Weidmüller Interface GmbH & Co. KG
 Klingenbergstraße 26
 D-32758 Detmold
 Germany

www.weidmueller.com



Portafoglio standard per combiner box.
 Proteggere e monitorare le stringhe in un parco solare.
 Weidmüller ha sviluppato un portafoglio completo di combiner box FV DC standard per parchi solari. Questi prodotti puntano a coprire le soluzioni più comunemente utilizzate per tali scopi in modo efficiente e competitivo. Da 6 a 32 ingressi, la nostra generazione X offre una gamma completa di prodotti per combiner box monitorati e non monitorati, che consentono al nostro cliente di beneficiare dell'esperienza e dell'impegno di Weidmueller verso la qualità. Gen X

Dati generali per l'ordinazione

| | |
|-------------|---|
| Versione | Fotovoltaico, Custodia preconfezionata, Quadro di stringa, 1500 V, Con portafusibile, Protezione contro le sovratensioni II, Pressacavo, per montaggio a muro, Interruttore sezionatore, Paesaggio, Inverter centrale |
| N. d'ordine | 8000081272 |
| Tipo | PV 208S0F3CXXV000TXPX15LWW |
| GTIN (EAN) | 4064675596127 |
| CPZ | 1 Pieza |

PV 208S0F3CXXV000TXPX15LWW

Weidmüller Interface GmbH & Co. KG
Klingenbergstraße 26
D-32758 Detmold
Germany

www.weidmueller.com

Dati tecnici

Omologazioni

Omologazioni



ROHS Conforme

Dimensioni e pesi

| | | | |
|---------------------|------------|----------------------|--------------|
| Profondità | 300 mm | Profondità (pollici) | 11.811 inch |
| Posizione verticale | 636 mm | Altezza (pollici) | 25.0393 inch |
| Larghezza | 847 mm | Larghezza (pollici) | 33.3464 inch |
| Peso netto | 16289.65 g | | |

Temperature

Temperatura ambiente -20 °C...45 °C Temperatura d'esercizio -20°C to +45 °C

Conformità ambientale del prodotto

Stato conformità RoHS Conforme
REACH SVHC No SVHC superiori a 0,1 wt%

Custodia

Tipo di montaggio Montaggio a muro Grado di protezione IP65

Ingressi DC

| | | | |
|---|--|-------------------------|----------------|
| Inserto portafusibile | 22 x 58 mm | | |
| Protezione | 30 A, 35 A, 40 A, 50 A, 60 A, 70 A, 75 A | | |
| Numero di ingressi DC | 8 | | |
| Poli fusi di stringa | +/- | | |
| Tipo di collegamento cavo d'ingresso DC | Pressacavo | | |
| Collegamento cavo d'ingresso DC (-) | Collegamento a vite | | |
| Collegamento fusibile standard | gPV (EN 60269-6) | | |
| Connettore di massa funzionale | Ingresso cavo | Numero di ingressi cavo | 1 |
| | | Diametro del cavo, min. | 6 mm |
| | Collegamento cavo | Diametro del cavo, max. | 12 mm |
| | | Tipo di collegamento | Pressacavo M20 |
| Numero di ingressi | 8 | | |
| Numero di ingressi del condotto | 19 | | |
| Ingresso DC + & - | Collegamento cavo | Tipo di collegamento | Pressacavo M16 |
| | | Numero di ingressi cavo | 16 |
| | Ingresso cavo | Diametro del cavo, min. | 5 mm |
| | | Diametro del cavo, max. | 10 mm |
| Collegamento cavo d'ingresso DC (+) | Collegamento a vite | | |
| Tipo di fusibile | Portafusibile vuoto | | |
| Posizione dei fusibili | Ingressi positivi e negativi | | |
| Tipo di fusibile | Portafusibile vuoto | | |

PV 208S0F3CXXV000TXPX15LWW

Weidmüller Interface GmbH & Co. KG
 Klingenbergstraße 26
 D-32758 Detmold
 Germany

www.weidmueller.com

Dati tecnici
Monitoraggio fascio di cavi DC

| | |
|--------------------------|-----------------|
| Funzione di monitoraggio | Non controllato |
|--------------------------|-----------------|

Norme e standard

| | |
|-------|--------------------------------|
| Norme | EN 61439-2, IEC 61439-2 ed 3.0 |
|-------|--------------------------------|

Proprietà elettriche DC

| | | | |
|-------------------|---------------------|--|--------------------------------------|
| Tensione nominale | 1500 V | Potenza di commutazione AC | 400 A (DC21B 1500 V) |
| Messa a terra | Direttamente al VPU | Protezione contro le sovratensioni lato DC | 1500 V tipo II senza contatto remoto |

Uscite DC

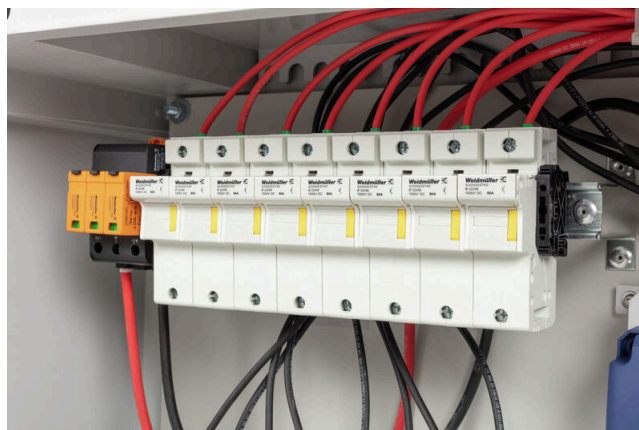
| | | | |
|--|---------------------------------|------------------------------|---------------------|
| Collegamento cavo di uscita DC | Collegamento bullone e dado M12 | | |
| Uscita DC + & - | Collegamento cavo | Tipo di collegamento | Pressacavo M40 |
| | | Sezione del conduttore, min. | 150 mm ² |
| | | Sezione del conduttore, max. | 300 mm ² |
| Numero di uscite DC | 2 | | |
| Interruttore carico parziale con contatto ausiliario | No | | |

Garanzia

| | |
|---------|--------|
| Periodo | 5 anni |
|---------|--------|

Classificazioni

| | | | |
|-------------|-------------|-------------|-------------|
| ETIM 8.0 | EC003857 | ETIM 9.0 | EC003857 |
| ETIM 10.0 | EC003857 | ECLASS 14.0 | 22-57-02-92 |
| ECLASS 15.0 | 22-57-02-92 | | |



Combiner Box Name Description

PV 2 24 S0 FX CXX VX OX TXPX 15 P F ES

PV 1: PV DC L0 Industrial
PV 2: PV DC L1 Industrial
PV 3: PV DC L2 Industrial

Number of inputs (01-36)

S0: Switch-disconnector

- S0 → Switch-disconnector (SW)
- S1 → Switch-disconnector with remote disconnection (SW RD)
- S2 → Molded Case Circuit Breaker (MCCB)
- S3 → Motorized switch-disconnector (SW M)
- S4 → Switch-disconnector with Contactor (SW K)
- SX → No Switch-disconnector needed (N/A)

FX: Fuses / Fuseholders position

- F0 → Fuses Both Poles
- F1 → Only Positive Fuses
- F2 → Only Negative Fuses
- F3 → Only Fuse Holders
- F4 → Only fuse holder in positive (+)
- F5 → Only fuse holder in negative (-)
- FX → No Fuse holders needed (N/A)

CXX: CIL Fuses Type → C 10/15/16/20/25/30/40/50/55/60/63/80 - (Example C10)

NXX: NH Fuses Type → N 40/50/63/80/100/125/160/200/250/315/355/400 - (Example N40)

CXX → N/A, NXX → N/A

VX: SPD Type

- V0 → SPD Class II / V1 → SPD Class I+II / V2 → SPD Class I
- VX → No SPD needed (N/A)

Country / Whole World

Floating: YES (F) / NO

P: Portrait

L: Landscape

10: 1000v

15: 1500v

TX: Monitoring Device

- TX → No monitoring (N/A)
- T2 → TC 16i+ (1kV or 1.5kV)
- T5 → TC 2x16i+
- T7 → TC 16iH
- T8 → Others
- T9 → Fronrich
- TA1 → Solar SMS (25A)
- TA2 → Solar SMS (50A)
- TA3 → Solar SMS LoRaWAN (25A)
- TA4 → Solar SMS LoRaWAN (50A)

PX: Power Supply for (TX)

- PX → No Power Supply Needed (N/A)
- P0 → Self-Powered (BKE)
- P1 → External Power Supply (PS ACDC)
- PA → Self-Powered (EE)

OX: Output type

- OX → No holes needed (N/A)
- O0 → Cable Gland
- O1 → WMAC
- O2 → MCA
- O3 → Multivia CG