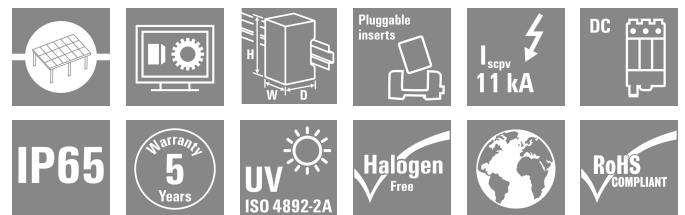
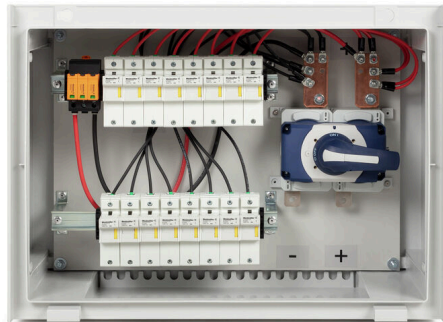


## PV 206S0F3CXXV000TXPX15LWW

**Weidmüller Interface GmbH & Co. KG**  
 Klingenbergstraße 26  
 D-32758 Detmold  
 Germany

www.weidmueller.com



Portafoglio standard per combiner box.  
 Proteggere e monitorare le stringhe in un parco solare.  
 Weidmüller ha sviluppato un portafoglio completo di combiner box FV DC standard per parchi solari. Questi prodotti puntano a coprire le soluzioni più comunemente utilizzate per tali scopi in modo efficiente e competitivo. Da 6 a 32 ingressi, la nostra generazione X offre una gamma completa di prodotti per combiner box monitorati e non monitorati, che consentono al nostro cliente di beneficiare dell'esperienza e dell'impegno di Weidmueller verso la qualità. Gen X

### Dati generali per l'ordinazione

Versione	Fotovoltaico, Custodia preconfezionata, Quadro di stringa, 1500 V, Con portafusibile, Protezione contro le sovratensioni II, Pressacavo, per montaggio a muro, Interruttore sezionatore, Paesaggio, Inverter centrale
N. d'ordine	<a href="#">8000081269</a>
Tipo	PV 206S0F3CXXV000TXPX15LWW
GTIN (EAN)	4064675592884
CPZ	1 Pieza

## PV 206S0F3CXXV000TXPX15LWW

Weidmüller Interface GmbH & Co. KG  
Klingenbergstraße 26  
D-32758 Detmold  
Germany

www.weidmueller.com

## Dati tecnici

## Omologazioni

Omologazioni



ROHS Conforme

## Dimensioni e pesi

Profondità	300 mm	Profondità (pollici)	11.811 inch
Posizione verticale	536 mm	Altezza (pollici)	21.1023 inch
Larghezza	747 mm	Larghezza (pollici)	29.4094 inch
Peso netto	25000 g		

## Temperature

Temperatura ambiente -20 °C...40 °C      Temperatura d'esercizio -20°C to +40°C

## Conformità ambientale del prodotto

Stato conformità RoHS Conforme  
REACH SVHC No SVHC superiori a 0,1 wt%

## Custodia

Tipo di montaggio Montaggio a muro      Grado di protezione IP65

## Ingressi DC

Inserto portafusibile	22 x 58 mm			
Protezione	30 A, 35 A, 40 A, 50 A, 60 A, 70 A, 75 A			
Numero di ingressi DC	6			
Poli fusi di stringa	+/-			
Tipo di collegamento cavo d'ingresso DC	Pressacavo			
Collegamento cavo d'ingresso DC (-)	Collegamento a vite			
Collegamento fusibile standard	gPV (EN 60269-6)			
Connettore di massa funzionale	Ingresso cavo	Numero di ingressi cavo	1	
		Diametro del cavo, min.	6 mm	
		Diametro del cavo, max.	12 mm	
	Collegamento cavo	Tipo di collegamento	Pressacavo M20	
Numero di ingressi	6			
Numero di ingressi del condotto	15			
Ingresso DC + & -	Collegamento cavo	Tipo di collegamento	Pressacavo M16	
		Ingresso cavo	Numero di ingressi cavo	12
			Diametro del cavo, min.	5 mm
			Diametro del cavo, max.	10 mm
Collegamento cavo d'ingresso DC (+)	Collegamento a vite			
Tipo di fusibile	Portafusibile vuoto			
Posizione dei fusibili	Ingressi positivi e negativi			
Tipo di fusibile	Portafusibile vuoto			

## PV 206S0F3CXXV000TXPX15LWW

Weidmüller Interface GmbH & Co. KG  
Klingenbergstraße 26  
D-32758 Detmold  
Germany

www.weidmueller.com

## Dati tecnici

## Monitoraggio fascio di cavi DC

Funzione di monitoraggio	Non controllato
--------------------------	-----------------

## Norme e standard

Norme	EN 61439-2:2011, IEC 61439-2 ed 3.0
-------	-------------------------------------

## Proprietà elettriche DC

Tensione nominale	1500 V	Potenza di commutazione AC	400 A (DC21B 1500 V)
Messa a terra	Direttamente al VPU	Protezione contro le sovratensioni lato DC	1500 V tipo II senza contatto remoto

## Uscite DC

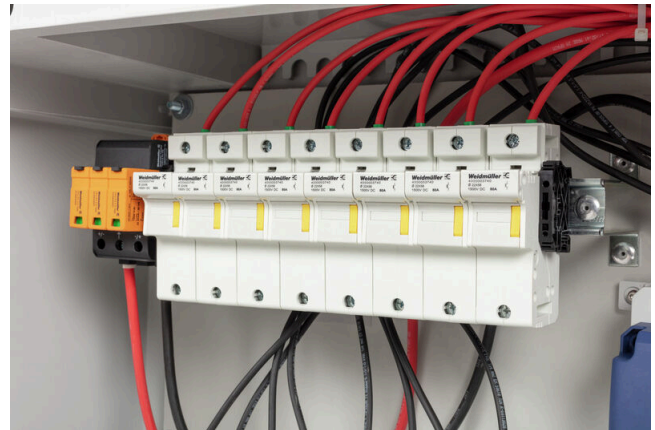
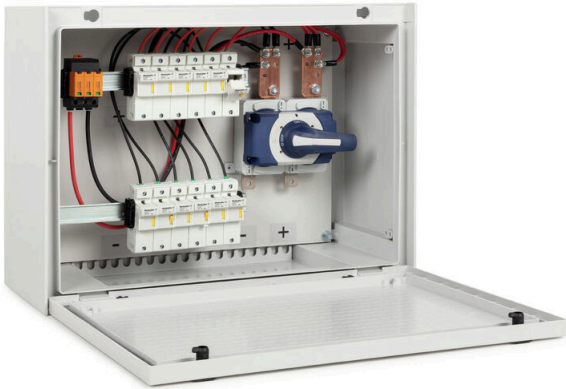
Collegamento cavo di uscita DC	Collegamento bullone e dado M12		
Uscita DC + & -	Collegamento cavo	Tipo di collegamento	Pressacavo M40
		Sezione del conduttore, min.	150 mm <sup>2</sup>
		Sezione del conduttore, max.	300 mm <sup>2</sup>
Numero di uscite DC	2		
Interruttore carico parziale con contatto ausiliario	No		

## Garanzia

Periodo	5 anni
---------	--------

## Classificazioni

ETIM 8.0	EC003857	ETIM 9.0	EC003857
ETIM 10.0	EC003857	ECLASS 14.0	22-57-02-92
ECLASS 15.0	22-57-02-92		



Combiner Box Name Description

PV 2 24 S0 FX CXX VX OX TXPX 15 P F ES

**PV 1:** PV DC L0 Industrial  
**PV 2:** PV DC L1 Industrial  
**PV 3:** PV DC L2 Industrial

**Number of inputs (01-36)**

**S0:** Switch-disconnector

- S0 → Switch-disconnector (SW)
- S1 → Switch-disconnector with remote disconnection (SW RD)
- S2 → Molded Case Circuit Breaker (MCCB)
- S3 → Motorized switch-disconnector (SW M)
- S4 → Switch-disconnector with Contactor (SW K)
- SX → No Switch-disconnector needed (N/A)

**FX:** Fuses / Fuseholders position

- F0 → Fuses Both Poles
- F1 → Only Positive Fuses
- F2 → Only Negative Fuses
- F3 → Only Fuse Holders
- F4 → Only fuse holder in positive (+)
- F5 → Only fuse holder in negative (-)
- FX → No Fuse holders needed (N/A)

**CXX:** CIL Fuses Type → C 10/15/16/20/25/30/40/50/55/60/63/80 - (Example C10)

**NXX:** NH Fuses Type → N 40/50/63/80/100/125/160/200/250/315/355/400 - (Example N40)

CXX → N/A, NXX → N/A

**VX:** SPD Type

- V0 → SPD Class II / V1 → SPD Class I+II / V2 → SPD Class I
- VX → No SPD needed (N/A)

**Country / Whole World**

**Floating:** YES (F) / NO

**P:** Portrait

**L:** Landscape

**10:** 1000v

**15:** 1500v

**TX:** Monitoring Device

- TX → No monitoring (N/A)
- T2 → TC 16i+ (1kV or 1.5kV)
- T5 → TC 2x16i+
- T7 → TC 16iH
- T8 → Others
- T9 → Fronrich
- TA1 → Solar SMS (25A)
- TA2 → Solar SMS (50A)
- TA3 → Solar SMS LoRaWAN (25A)
- TA4 → Solar SMS LoRaWAN (50A)

**PX:** Power Supply for (TX)

- PX → No Power Supply Needed (N/A)
- P0 → Self-Powered (BKE)
- P1 → External Power Supply (PS ACDC)
- PA → Self-Powered (EE)

**OX:** Output type

- OX → No holes needed (N/A)
- O0 → Cable Gland
- O1 → WMAC
- O2 → MCA
- O3 → Multivia CG

