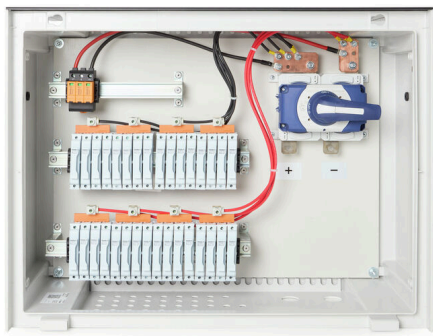


**PV 224S0F3CXXV000TXPX15LWW**
**Weidmüller Interface GmbH & Co. KG**

Klingenbergstraße 26

D-32758 Detmold

Germany

[www.weidmueller.com](http://www.weidmueller.com)


Portafoglio standard per combiner box.

Proteggere e monitorare le stringhe in un parco solare.

Weidmüller ha sviluppato un portafoglio completo di combiner box FV DC standard per parchi solari. Questi prodotti puntano a coprire le soluzioni più comunemente utilizzate per tali scopi in modo efficiente e competitivo. Da 6 a 32 ingressi, la nostra generazione X offre una gamma completa di prodotti per combiner box monitorati e non monitorati, che consentono al nostro cliente di beneficiare dell'esperienza e dell'impegno di Weidmueller verso la qualità. Gen X

**Dati generali per l'ordinazione**

Versione	Fotovoltaico, Custodia preconfezionata, Quadro di stringa, 1500 V, Con portafusibile, Protezione contro le sovratensioni II, Pressacavo, per montaggio a muro, Interruttore sezionatore, Paesaggio, Inverter centrale
N. d'ordine	<a href="#">8000078884</a>
Tipo	PV 224S0F3CXXV000TXPX15LWW
GTIN (EAN)	4064675468936
CPZ	1 Pieza

## PV 224S0F3CXXV000TXPX15LWW

**Weidmüller Interface GmbH & Co. KG**  
 Klingenbergstraße 26  
 D-32758 Detmold  
 Germany

www.weidmueller.com

## Technical data

## Omologazioni

Omologazioni



ROHS Conforme

## Dimensioni e pesi

Profondità	300 mm	Profondità (pollici)	11.811 inch
Posizione verticale	636 mm	Altezza (pollici)	25.0393 inch
Larghezza	847 mm	Larghezza (pollici)	33.3464 inch
Peso netto	14914.03 g		

## Temperature

Temperatura ambiente	-20 °C...45 °C	Temperatura d'esercizio	-20°C to +45 °C
----------------------	----------------	-------------------------	-----------------

## Conformità ambientale del prodotto

Stato conformità RoHS	Conforme
REACH SVHC	No SVHC superiori a 0,1 wt%

## Custodia

Tipo di montaggio	Montaggio a muro	Grado di protezione	IP65
-------------------	------------------	---------------------	------

## Ingressi DC

Inserto portafusibile	10 x 85 mm		
Protezione	15 A, 16 A, 20 A, 25 A, 30 A, 32 A		
Numero di ingressi DC	24		
Poli fusi di stringa	+/-		
Tipo di collegamento cavo d'ingresso DC	Pressacavo		
Collegamento cavo d'ingresso DC (-)	Collegamento a vite		
Collegamento fusibile standard	gPV (EN 60269-6)		
Connettore di massa funzionale	Ingresso cavo	Numero di ingressi cavo	1
		Diametro del cavo, min.	6 mm
		Diametro del cavo, max.	12 mm
	Collegamento cavo	Tipo di collegamento	Pressacavo M20
Numero di ingressi	24		
Numero di ingressi del condotto	51		
Ingresso DC + & -	Collegamento cavo	Tipo di collegamento	Pressacavo M16
		Numero di ingressi cavo	48
	Ingresso cavo	Diametro del cavo, min.	5 mm
		Diametro del cavo, max.	10 mm
Collegamento cavo d'ingresso DC (+)	Collegamento a vite		
Tipo di fusibile	Portafusibile vuoto		
Posizione dei fusibili	Ingressi positivi e negativi		
Tipo di fusibile	Portafusibile vuoto		

## PV 224S0F3CXXV000TXPX15LWW

**Weidmüller Interface GmbH & Co. KG**  
 Klingenbergstraße 26  
 D-32758 Detmold  
 Germany

www.weidmueller.com

## Technical data

## Monitoraggio fascio di cavi DC

Funzione di monitoraggio	Non controllato
--------------------------	-----------------

## Norme e standard

Norme	EN 61439-2:2011, IEC 61439-2 ed 3.0
-------	-------------------------------------

## Proprietà elettriche DC

Tensione nominale	1500 V	Potenza di commutazione AC	400 A (DC21B 1500 V)
Messa a terra	Direttamente al VPU	Protezione contro le sovratensioni lato DC	1500 V tipo II senza contatto remoto

## Uscite DC

Collegamento cavo di uscita DC	Collegamento bullone e dado M10		
Uscita DC + & -	Collegamento cavo	Tipo di collegamento	Pressacavo M40
		Sezione del conduttore, min.	150 mm <sup>2</sup>
		Sezione del conduttore, max.	300 mm <sup>2</sup>
Numero di uscite DC	2		
Interruttore carico parziale con contatto ausiliario	No		

## Garanzia

Periodo	5 anni
---------	--------

## Classificazioni

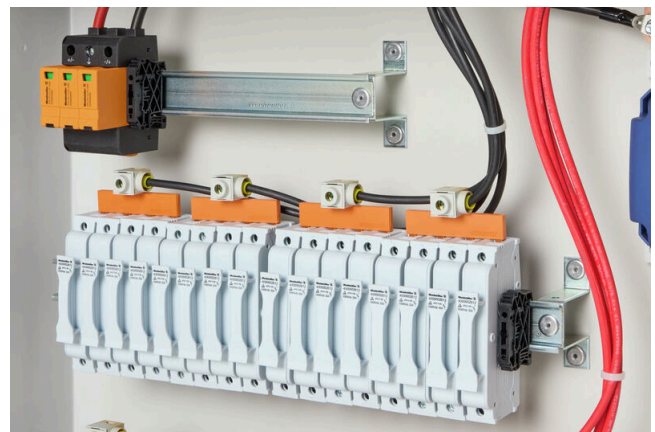
ETIM 8.0	EC003857	ETIM 9.0	EC003857
ETIM 10.0	EC003857	ECLASS 14.0	22-57-02-92
ECLASS 15.0	22-57-02-92		

**PV 224S0F3CXXV000TXPX15LWW**

**Weidmüller Interface GmbH & Co. KG**  
Klingenbergstraße 26  
D-32758 Detmold  
Germany

[www.weidmueller.com](http://www.weidmueller.com)

Drawings



## PV 224S0F3CXXV000TXPX15LWW

**Weidmüller Interface GmbH & Co. KG**  
 Klingenbergstraße 26  
 D-32758 Detmold  
 Germany

www.weidmuller.com

## Drawings

## Combiner Box Name Description

PV 2 24 S0 FX CXX VX OX TXPX 15 P F ES

**PV 1:** PV DC L0 Industrial  
**PV 2:** PV DC L1 Industrial  
**PV 3:** PV DC L2 Industrial

**Number of inputs (01-36)**

**S0:** Switch-disconnector

S0 → Switch-Disconnector (SW)  
 S1 → Switch-disconnector with remote disconnection (SW RD)  
 S2 → Molded Case Circuit Breaker (MCCB)  
 S3 → Motorized switch-disconnector (SW M)  
 S4 → Switch-disconnector with Contactor (SW K)  
 SX → No Switch-disconnector needed (N/A)

**FX:** Fuses / Fuseholders position

F0 → Fuses Both Poles  
 F1 → Only Positive Fuses  
 F2 → Only Negative Fuses  
 F3 → Only Fuse Holders  
 F4 → Only fuse holder in positive (+)  
 F5 → Only fuse holder in negative (-)  
 FX → No Fuse holders needed (N/A)

**CXX:** CIL Fuses Type → C 10/15/16/20/25/30/40/50/55/60/63/80 - (Example C10)

**NXX:** NH Fuses Type → N 40/50/63/80/100/125/160/200/250/315/355/400 - (Example N40)

CXX → N/A, NXX → N/A

**VX:** SPD Type

V0 → SPD Class II / V1 → SPD Class I+II / V2 → SPD Class I

VX → No SPD needed (N/A)

**OX:** Output type

OX → No holes needed (N/A)  
 O0 → Cable Gland  
 O1 → WM4C  
 O2 → MC4  
 O3 → Multivia CG

**Country / Whole World**

**Floating:** YES (F) / NO

**P:** Portrait

**L:** Landscape

**10:** 1000V

**15:** 1500V

**TX:** Monitoring Device

TX → No monitoring (N/A)  
 T2 → TC 16H (1kV or 1.5kV)  
 T5 → TC 2x16H  
 T7 → TC 16H+H  
 T8 → Others  
 T9 → Fonnich  
 TA1 → Solar SMS (25A)  
 TA2 → Solar SMS (50A)  
 TA3 → Solar SMS LoRaWAN (25A)  
 TA4 → Solar SMS LoRaWAN (50A)

**PX:** Power Supply for (TX)

PX → No Power Supply Needed (N/A)  
 P0 → Self-Powered (BKE)  
 P1 → External Power Supply (PS ACDC)  
 PA → Self-Powered (EE)

