

## MHS 7S/07 W T3 B T

Weidmüller Interface GmbH & Co. KG

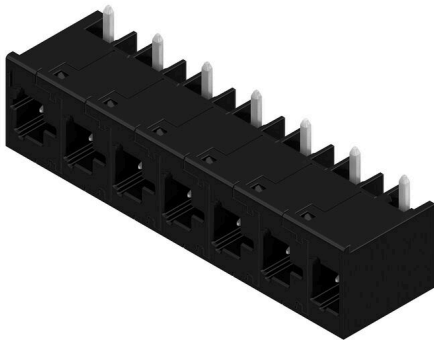
Klingenbergstraße 26

D-32758 Detmold

Germany

www.weidmueller.com

### Illustrazione del prodotto



OMNIMATE® 4.0 - La prossima fase di evoluzione OMNIMATE® 4.0 segue il trend One Cable Technology (OCT). Il concetto modulare consente la configurazione rapida di interfacce ibride che trasmettono dati, segnali ed energia in un unico connettore. Di conseguenza, è possibile ridurre lo sforzo di cablaggio in un'ampia varietà di applicazioni, semplificare la manutenzione e accelerare i processi di automazione. L'esclusiva connessione SNAP IN è la spina dorsale e accelera il processo di cablaggio. Il collegamento più veloce

- Cablaggio rapido, sicuro e senza utensili grazie al collegamento SNAP IN
- Pronto per il robot tramite consegna "wire ready" con punto di serraggio aperto
- Il feedback ottico e acustico indica un cablaggio adeguato Create la vostra configurazione
- Configurazione e ordine flessibili tramite il Weidmüller Configurator (WMC)
- Spedizione entro tre giorni anche per prodotti configurati individualmente
- Preparazione automatica dell'offerta per il prodotto configurato Semplice configurazione di connettori ibridi modulari
- Opzioni di combinazione flessibili per potenza, segnale e trasmissione dati
- Tecnologia Ethernet a coppia singola a prova di futuro

### Dati generali per l'ordinazione

|                    |   |
|--------------------|---|
| Versione           | Connettore per circuito stampato, Connettore maschio, Collegamento a saldare THT/THR, Passo in mm (P): 7.50 mm, Numero di poli: 7, 270°, Tube |
| N. d'ordine        | <a href="#">8000078326</a>  |
| Tipo               | MHS 7S/07 W T3 B T  |
| GTIN (EAN)         | 4064675622000   |
| CPZ                | 10 Pieza  |
| Parametri prodotto | IEC: 1000 V / 30.4 A<br>UL: 300 V / 18.5 A  |
| Imballaggio        | Tube  |

## Dati tecnici

## Omologazioni

Omologazioni



ROHS Conforme

UL File Number Search [Sito web UL](#)

N° certificato (cURus) E60693

## Dimensioni e pesi

|                     |             |                      |             |
|---------------------|-------------|----------------------|-------------|
| Profondità          | 14 mm       | Profondità (pollici) | 0.5512 inch |
| Posizione verticale | 14.1 mm     | Altezza (pollici)    | 0.5551 inch |
| Altezza minima      | 10.9 mm     | Larghezza            | 51.4 mm     |
| Larghezza (pollici) | 2.0236 inch | Peso netto           | 11.55 g     |

## Temperature

Temperatura ambiente -50 °C...125 °C

## Conformità ambientale del prodotto

Stato conformità RoHS Conforme senza esenzione  
REACH SVHC No SVHC superiori a 0,1 wt%

## Specifiche di sistema

|                                      |                                |  |                                   |
|--------------------------------------|--------------------------------|--|-----------------------------------|
| Famiglia prodotti                    | OMNIMATE 4.0                   | Tipo di collegamento                       | Collegamento al circuito stampato |
| Montaggio su circuito stampato       | Collegamento a saldare THT/THR | Passo in mm (P)                            | 7.50 mm                           |
| Passo in pollici (P)                 | 0.295 "                        | Angolo di uscita                           | 270°                              |
| Numero di poli                       | 7                              | Numero di codoli a saldare per polo        | 1                                 |
| Lunghezza spina a saldare (l)        | 3.2 mm                         | Dimensioni del codolo a saldare            | 1,0 x 1,0 mm                      |
| Diametro foro di equipaggiamento (D) | 1.4 mm                         | Tolleranza diametro di equipaggiamento (D) | + 0,1 mm                          |
| L1 in mm                             | 45.00 mm                       | L1 in pollici                              | 1.772 "                           |
| quantità di file                     | 1                              | Numero di serie di poli                    | 1                                 |
| Grado di protezione                  | IP20                           | Cicli di inserimento                       | ≥ 25                              |
| Forza di innesto/polo, max.          | 9 N                            | Forza d'estrazione/polo, max.              | 8 N                               |

## Dati del materiale

|                                    |              |                                    |          |
|------------------------------------|--------------|------------------------------------|----------|
| Materiale isolante                 | PA 9T        | Colori                             | nero     |
| Tabella dei colori (simile)        | RAL 9011     | Gruppo materiali isolanti          | I        |
| Comparative Tracking Index (CTI)   | ≥ 600        | Moisture Level (MSL)               | 1        |
| Classe d'infiammabilità UL 94      | V-0          | Materiale base dei contatti        | CuMg     |
| Materiale dei contatti             | Lega in rame | Superficie dei contatti            | stagnato |
| Tipo di stagnatura                 | opaco        | Temperatura di magazzinaggio, min. | -25 °C   |
| Temperatura di magazzinaggio, max. | 55 °C        | Temperatura d'esercizio, min.      | -50 °C   |
| Temperatura d'esercizio, max.      | 125 °C       |                                    |          |

## Dati di dimensionamento secondo IEC

|  |                        |   |        |
|--|------------------------|---|--------|
| Testato secondo lo standard                                    | IEC 60664-1, IEC 61984 | Corrente di dimensionamento, numero minimo di poli (Tu=20 °C) | 30.4 A |
| Corrente di dimensionamento, numero massimo di poli (Tu=20 °C) | 26.9 A                 | Corrente di dimensionamento, numero minimo di poli (Tu=40 °C) | 27 A   |

## MHS 7S/07 W T3 B T

**Weidmüller Interface GmbH & Co. KG**

Klingenbergstraße 26  
D-32758 Detmold  
Germany

www.weidmueller.com

### Dati tecnici

|  |        |  |        |
|--|--------|--|--------|
| Corrente di dimensionamento, numero massimo di poli (Tu = 40°C)                | 23.9 A | Tensione di dimensionamento con classe di sovratensione/grado di lordura II/2  | 1000 V |
| Tensione di dimensionamento con classe di sovratensione/grado di lordura III/2 | 500 V  | Tensione nominale con classe di sovratensione/grado di lordura III/3           | 400 V  |
| Tensione di dimensionamento con classe di sovratensione/grado di lordura II/2  | 4 kV   | Tensione di dimensionamento con classe di sovratensione/grado di lordura III/2 | 6 kV   |
| Sovratensione nominale con classe di sovratensione/grado di lordura III/3      | 6 kV   | Distanza superficiale, min.  | 7.1 mm |
| Distanza in aria, min.   | 6.5 mm |  |        |

### Dati di dimensionamento sec. UL 1059

|  |  |  |        |
|--|--|--|--------|
| Istituto (cURus)                       | CURUS  | N° certificato (cURus)                 | E60693 |
| Tensione nominale (Gruppo B / UL 1059) | 300 V  | Tensione nominale (Gruppo C / UL 1059) | 300 V  |
| Tensione nominale (Gruppo D / UL 1059) | 600 V  | Tensione nominale (Gruppo F / UL 1059) | 760 V  |
| Corrente nominale (Gruppo B / UL 1059) | 18.5 A   | Corrente nominale (Gruppo C / UL 1059) | 18.5 A |
| Corrente nominale (Gruppo D / UL 1059) | 5 A  | Corrente nominale (Gruppo F / UL 1059) | 18.5 A |
| Riferimento ai valori di omologazione  | Le specifiche indicano i valori massimi, per i dettagli fare riferimento al certificato di conformità. |  |        |

### Nota importante

|                |  |
|----------------|--|
| Conformità IPC | Conformità: i prodotti sono sviluppati, prodotti e forniti secondo standard e normative internazionali riconosciuti, sono conformi alle caratteristiche indicate nel foglio dati e soddisfano le caratteristiche decorative in accordo con IPC-A-610 "Classe 2". Ulteriori richieste relative al prodotto potranno essere valutate su richiesta.   |
| Note           | <ul style="list-style-type: none"> <li>Rated current related to rated cross-section &amp; min. No. of poles.</li> <li>P on drawing = pitch</li> <li>Rated data refer only to the component itself. Clearance and creepage distances to other components are to be designed in accordance with the relevant application standards.</li> <li>Diameter of solder eyelet D = 1.4+0.1mm</li> <li>In accordance with IEC 61984, OMNIMATE-connectors are connectors without breaking capacity (COC). During designated use, connectors are not allowed to be engaged or disengaged when live or under load</li> <li>Long term storage of the product with average temperature of 50 °C and maximum humidity 70%, 36 months</li> </ul> |

### Classificazioni

|             |             |             |             |
|-------------|-------------|-------------|-------------|
| ETIM 8.0    | EC002637    | ETIM 9.0    | EC002637    |
| ETIM 10.0   | EC002637    | ECLASS 14.0 | 27-46-02-01 |
| ECLASS 15.0 | 27-46-02-01 |             |             |

Illustrazione del prodotto



