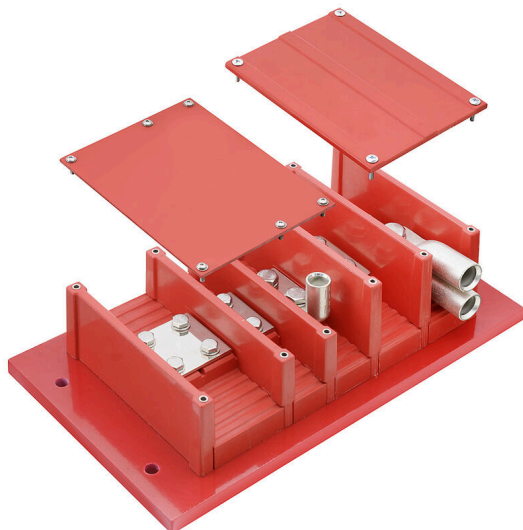


HV MUSTERLEISTE M8/M10/M12

Weidmüller Interface GmbH & Co. KG
Klingenbergstraße 26
D-32758 Detmold
Germany

www.weidmueller.com



In allegato troverete la guida campione HV con le dimensioni dei terminali disponibili, le pareti terminali e intermedie così come le coperture standard e specifiche. La vostra morsettiere ad alta tensione sarà progettata e assemblata secondo le vostre esigenze individuali. Sono disponibili anche morsettiere in custodia della gamma di custodie Klippon® Protect. Inviatemi le vostre richieste o contattatemi.

Dati generali per l'ordinazione

Versione	Morsetti a bullone, Set campione
N. d'ordine	8000073249
Tipo	HV MUSTERLEISTE M8/M10/M12
GTIN (EAN)	4064675882589
CPZ	1 Pieza

HV MUSTERLEISTE M8/M10/M12

Weidmüller Interface GmbH & Co. KG
 Klingenbergstraße 26
 D-32758 Detmold
 Germany

www.weidmueller.com

Dati tecnici

Dimensioni e pesi

Profondità	126 mm	Profondità (pollici)	4.9606 inch
Posizione verticale	220 mm	Altezza (pollici)	8.6614 inch
Larghezza	400 mm	Larghezza (pollici)	15.748 inch
Altezza di fissaggio	120 mm	Larghezza di fissaggio	360 mm
Peso netto	10004 g		

Temperature

Temperatura d'esercizio continuo, min.	-50 °C	Temperatura d'esercizio continuo, max.	140 °C
--	--------	--	--------

Conformità ambientale del prodotto

Stato conformità RoHS	Conforme senza esenzione
REACH SVHC	No SVHC superiori a 0,1 wt%

Altri dati tecnici

bloccabile	No	Esecuzione a prova di esplosione	No
Tipo di montaggio	Vite		

Dati caratteristici del sistema

Piastra terminale (necessaria)	Sì	Piani ponticellati internamente	Sì
Funzione N	No	Funzione PE	No
Funzione PEN	No		

Dati dei materiali

Colori	rosso	Classe d'infiammabilità UL 94	V-0
--------	-------	-------------------------------	-----

Dati dimensionamento

Tensione nominale	4000 V	Norme	EN 45545-2:2020, NFPA 130 ASTM E 162/ 662, BSS 7239/ 7242
-------------------	--------	-------	---

Generale

Norme	EN 45545-2:2020, NFPA 130 ASTM E 162/ 662, BSS 7239/ 7242
-------	---

Conduttori allacciabili (collegamento di dimensionamento)

Direzione di collegamento	laterale, sotto, in alto
---------------------------	--------------------------

Classificazioni

ETIM 8.0	EC000897	ETIM 9.0	EC000897
ETIM 10.0	EC000897	ECLASS 14.0	27-25-01-01
ECLASS 15.0	27-25-01-01		