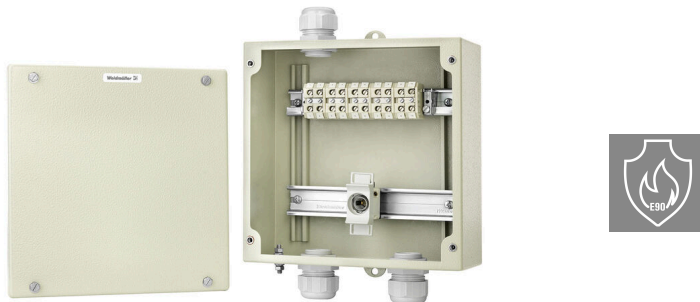


KLIPPON STB 4 MS FH M25 E90

Weidmüller Interface GmbH & Co. KG
 Klingenbergstraße 26
 D-32758 Detmold
 Germany

www.weidmueller.com

Illustrazione del prodotto



Morsettiere resistenti al fuoco E30, E60 e E90

Robusta morsettiera per l'alimentazione elettrica sicura di sistemi di emergenza in caso di incendio, illuminazione di emergenza in gallerie sotterranee, metropolitane, ferroviarie e stradali fino a un massimo di 90 minuti secondo la norma DIN 4102-04. Le custodie equipaggiate della linea Klippon® POK e Klippon® STB sono ideali ovunque vi sia richiesta di resistenza alla corrosione, resistenza agli urti e un elevato grado di protezione.

Funzioni:

- Disponibili in un'ampia varietà di design su richiesta del cliente
- Test e secondo e approvato DIN 4102-04 (E30, E60 ed E90) - I dettagli esatti devono essere ricavati dalla "Dichiarazione del Produttore"
- Alta qualità grazie all'uso di prodotti di base collaudati del marchio Klippon®

Dati generali per l'ordinazione

Versione	Klippon STB (Small Terminal Box), Custodie, Posizione verticale: 250 mm, Larghezza: 250 mm, Profondità: 120 mm, Materiale di base: Lamiera d'acciaio, Rivestito a polvere, grigio sasso
N. d'ordine	8000052592
Tipo	KLIPPON STB 4 MS FH M25 E90
GTIN (EAN)	4064675362630
CPZ	1 Pieza

KLIPPON STB 4 MS FH M25 E90

Weidmüller Interface GmbH & Co. KG
Klingenbergstraße 26
D-32758 Detmold
Germany

www.weidmueller.com

Dati tecnici

Omologazioni

ROHS	Conforme
------	----------

Dimensioni e pesi

Profondità	120 mm	Profondità (pollici)	4.7244 inch
Posizione verticale	250 mm	Altezza (pollici)	9.8425 inch
Larghezza	250 mm	Larghezza (pollici)	9.8425 inch
Peso netto	4479.45 g		

Temperature

Temperatura d'esercizio	-20 °C...80 °C
-------------------------	----------------

Conformità ambientale del prodotto

Stato conformità RoHS	Conforme senza esenzione
REACH SVHC	No SVHC superiori a 0,1 wt%

Equipaggiamento verticale

SAKK 10	10	Portafusibili disponibile	Sì
---------	----	---------------------------	----

Dati del materiale

Superficie	Rivestito a polvere	Materiale di base	Lamiera d'acciaio
------------	---------------------	-------------------	-------------------

Dati generali

Colori	grigio sasso	Grado di protezione	IP66
Tabella dei colori (simile)	RAL 7032		

Caratteristiche standard

Prodotto di riferimento	KLIPPON STB 4 MS HT , SFNS5 VKMU M5 SW15 , TS 32X15 2M/ST/ZN , TS 35X15 2M/ST/ZN , SAKK 10, QL 2 SAKK 10 , KISC M3X20.5/10 EK4 , AP SAKK4/10 KER/WS , MEW 1/32, WS 8/8 MM WS, VG M25-K67, GWDR M25-NP, SKMU M25 - K GR
-------------------------	--

Custodia

Materiale di base	Lamiera d'acciaio	Fori lato C	1 x M25
Fori lato D	2 x M25		

Nota importante

Informazioni sul prodotto	La classe di resistenza al fuoco fino a E90 secondo DIN 4102-12 dipende dalle configurazioni/ installazioni in calcestruzzo (per i dettagli vedere "Dichiarazione del produttore" nella sezione "Download") La custodia è utilizzata per l'integrità funzionale e serve come scatola di distribuzione per i cavi con 5 potenziali.
---------------------------	---

KLIPPON STB 4 MS FH M25 E90

Weidmüller Interface GmbH & Co. KG
Klingenbergstraße 26
D-32758 Detmold
Germany

www.weidmueller.com

Dati tecnici**Classificazioni**

ETIM 8.0	EC002503	ETIM 9.0	EC002503
ETIM 10.0	EC002503	ECLASS 14.0	27-18-05-02
ECLASS 15.0	27-18-05-02		

KLIPPON STB 4 MS FH M25 E90

Weidmüller Interface GmbH & Co. KG
Klingenbergstraße 26
D-32758 Detmold
Germany

Disegni

www.weidmueller.com

Simile alla figura

