

**GHDE 10P HO ON/OFF PTS4****Weidmüller Interface GmbH & Co. KG**

Klingenbergstraße 26

D-32758 Detmold

Germany

[www.weidmueller.com](http://www.weidmueller.com)

Le custodie FieldPower® sono estremamente robuste e soddisfano i requisiti della più alta classe di infiammabilità UL: 5 VA.

- Il modulo per guida di supporto "TS 35 PT6" e l'unità di contatto PT6 sono semplici da innestare.
- Le guarnizioni reclinabili consentono anche l'utilizzo di cavi preconfezionati.
- Le versioni con coperchio alto consentono l'installazione del dispositivo. Per le guarnizioni cavo consultare la sezione "Accessori".

**Dati generali per l'ordinazione**

Versione	Custodie FieldPower®, 181 mm, 192 mm, 122 mm, IP65, in stato completo, Policarbonato rinforzato con fibra di vetro, nero, Interruttore di manutenzione
N. d'ordine	<a href="#">8000005211</a>
Tipo	GHDE 10P HO ON/OFF PTS4
GTIN (EAN)	4050118048568
CPZ	1 Pieza

## GHDE 10P HO ON/OFF PTS4

Weidmüller Interface GmbH &amp; Co. KG

Klingenbergstraße 26

D-32758 Detmold

Germany

www.weidmueller.com

## Dati tecnici

## Omologazioni

ROHS	Conforme
------	----------

## Dimensioni e pesi

Profondità	122 mm	Profondità (pollici)	4.8031 inch
Posizione verticale	181 mm	Altezza (pollici)	7.126 inch
Larghezza	192 mm	Larghezza (pollici)	7.559 inch
Peso netto	730 g		

## Temperature

Temperatura di magazzino	-40 °C...55 °C	Temperatura d'esercizio	-40 °C...45 °C
--------------------------	----------------	-------------------------	----------------

## Conformità ambientale del prodotto

Stato conformità RoHS	Conforme con esenzione
Esenzione RoHS (se applicabile/nota)	6c
REACH SVHC	Lead 7439-92-1, Potassium perfluorobutane sulfonate 29420-49-3
SCIP	7645f3b1-6db9-495d-9e21-ab1d894aff05

## Indicazioni generali

Materiale isolante	GF 10	Materiale della custodia	Polycarbonato rinforzato con fibra di vetro
Silicone	No	Colori	nero
Grado di protezione	IP65, in stato completo	Classe d'infiammabilità UL 94	5VA
Coppia di serraggio delle viti coperchio	2 Nm	Allegato coperchio	Viti TX20
Istruzioni di montaggio	Viti del coperchio incluse	Funzione	Interruttore di manutenzione
Tipo di collegamento del contatto di segnale	M12, codificato A		

## Technical data Switch

coppia di serraggio del morsetto di collegamento	0.8 Nm	Sezione di collegamento cavo AWG, max.	AWG 8
tipo di interruttore	ABB OT16FT3	Tensione d'esercizio	440
Sezione di collegamento cavo AWG, min.	AWG 18	Grado di lordura	3
potenza di dimensionamento AC-23A	7.5 kW	corrente di dimensionamento AC-23A	16 A
contatto ausiliario	ABB OA1G10	Interruttore secondo gli standard	IEC 60947-3
Campo di serraggio, maschio, min.	0.75 mm <sup>2</sup>	Campo di serraggio, maschio, max.	10 mm <sup>2</sup>

## Classificazioni

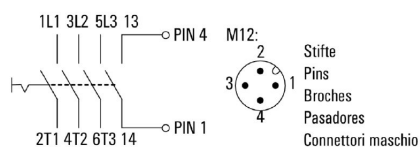
ETIM 8.0	EC000261	ETIM 9.0	EC000261
ETIM 10.0	EC000261	ECLASS 14.0	27-18-01-01
ECLASS 15.0	27-18-01-01		

**GHDE 10P HO ON/OFF PTS4****Weidmüller Interface GmbH & Co. KG**

Klingenbergstraße 26

D-32758 Detmold

Germany

[www.weidmueller.com](http://www.weidmueller.com)**Disegni**

## GHDE 10P HO ON/OFF PTS4

Weidmüller Interface GmbH &amp; Co. KG

Klingenbergstraße 26

D-32758 Detmold

Germany

www.weidmueller.com

## Accessori

## DMS PRO



I cacciaviti Weidmüller con coppia di serraggio hanno una forma ergonomica e sono perfettamente utilizzabili con una sola mano. Garantiscono un lavoro non faticoso in qualsiasi direzione di montaggio. Dispongono inoltre di una limitazione automatica della coppia di serraggio e offrono un'alta precisione di ripetizione.

## Dati generali per l'ordinazione

Tipo	DMS PRO	Versione
N. d'ordine	<a href="#">1479120000</a>	Mounting tool
GTIN (EAN)	4050118287011	
CPZ	1 ST	

## Punte E6,3 - Torx®



Le punte Weidmüller sono punte standard che si distinguono per qualità, ampia scelta e prestazioni. Weidmüller garantisce una qualità del prodotto costante nel tempo grazie al processo di indurimento, controllato da un processore.

Il materiale d'alta qualità permette coppie di serraggio che vanno ben oltre le richieste delle norme DIN:

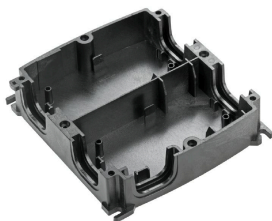
- DIN 5261 per punte PH/PZ
- DIN 5263 per punte a taglio
- Norma Camcar per punte TORXII che significa una lunga durata con coppie di serraggio elevate e quindi le condizioni ideali per attività di lavoro standard.

Vantaggi del prodotto:

- adatto per tutti i tipi di viti. Grazie a valori di durezza vantaggiosi di 59-61 HRC è adatto sia per l'azionamento manuale sia per quello automatico.
- Buona resistenza all'usura e di conseguenza lunga durata.
- Accoppiamento preciso nelle viti DIN per un'usura ridotta e una trasmissione di coppia ottimale.
- Produzione in base a criteri di qualità professionali secondo le norme ISO in vigore con qualità del prodotto costante.

## Dati generali per l'ordinazione

Tipo	BIT E6,3 T20 X 150	Versione
N. d'ordine	<a href="#">2821510000</a>	Utensile di montaggio
GTIN (EAN)	4064675359050	
CPZ	5 ST	

**GHDE 10P HO ON/OFF PTS4****Weidmüller Interface GmbH & Co. KG**Klingenbergstraße 26  
D-32758 Detmold  
Germany[www.weidmueller.com](http://www.weidmueller.com)**Accessori****Generation 1**

Le custodie FieldPower® sono estremamente robuste e soddisfano i requisiti della più alta classe di infiammabilità UL: 5 VA.

- Il modulo per guida di supporto "TS 35 PT6" e l'unità di contatto PT6 sono semplici da innestare.
- Le guarnizioni reclinabili consentono anche l'utilizzo di cavi preconfezionati.
- Le versioni con coperchio alto consentono l'installazione del dispositivo. Per le guarnizioni cavo consultare la sezione "Accessori".

**Dati generali per l'ordinazione**

Tipo	BG GH 10P 4XVG PT6	Versione
N. d'ordine	<a href="#">1121990000</a>	Custodie FieldPower®, 181 mm, 223 mm, 42 mm, IP65, in stato
GTIN (EAN)	4032248903030	completo, Policarbonato rinforzato con fibra di vetro, nero
CPZ	10 ST	
Tipo	GH 10P PT6	Versione
N. d'ordine	<a href="#">1121980000</a>	Custodie FieldPower®, 181 mm, 192 mm, 42 mm, IP65, in stato
GTIN (EAN)	4032248903023	completo, Policarbonato rinforzato con fibra di vetro, nero
CPZ	10 ST	