

KLIPPON POK1 M16BCSS EX

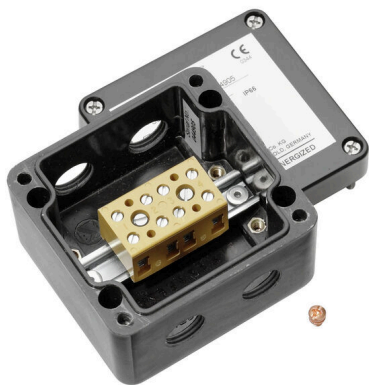
Weidmüller Interface GmbH & Co. KG

Klingenbergstraße 26

D-32758 Detmold

Germany

www.weidmueller.com



Sono disponibili diversi tipi di scatole dei morsetti per l'installazione di alimentatori/segnali o ripartitori in zone a rischio di esplosione. Le scatole dei morsetti sono dispositivi di protezione contro le esplosioni omologati per l'impiego in aree

Ex in zone 0, 1, 2 e 20, 21, 22. Sono certificati secondo i più recenti standard internazionali Ex e, Ex ia e Ex tb. La configurazione personalizzata per il consumatore rende tali scatole per morsetti la soluzione ottimale per tutte le applicazioni. Scegliete la soluzione giusta con la panoramica prodotti! Combinare la custodia con o senza fori filettati a una guida adatta o a una morsettiera premonata. Abbiamo scelto per voi una selezione di prodotti, ma siamo lieti di configurare soluzioni personalizzate.

Caratteristiche:

- Disponibile in un vasto assortimento di versione per soddisfare i requisiti dei clienti
- Disponibili anche ulteriori omologazioni internazionali oltre a IECEx e ATEX
- Qualità ulteriormente migliorata grazie all'impiego di consolidati prodotti di base del marchio Klippon®.

Dati generali per l'ordinazione

Versione	Scatola dei morsetti, ATEX II 2GD T85°C Ex e II T6, KLIPPON POK 080806 EX, KL SET 6A4 SFori lato A: 2 x M16x1,5, Fori lato B: 2 x M16x1,5
N. d'ordine	8000004222
Tipo	KLIPPON POK1 M16BCSS EX
GTIN (EAN)	4032248986415
CPZ	1 Pieza

KLIPPON POK1 M16BCSS EX

Weidmüller Interface GmbH & Co. KG
 Klingenbergstraße 26
 D-32758 Detmold
 Germany

www.weidmueller.com

Dati tecnici

Omologazioni

ROHS	Conforme
------	----------

Dimensioni e pesi

Profondità	75 mm	Profondità (pollici)	2.9527 inch
Posizione verticale	55 mm	Altezza (pollici)	2.1654 inch
Larghezza	80 mm	Larghezza (pollici)	3.1496 inch
Peso netto	450 g		

Conformità ambientale del prodotto

Stato conformità RoHS	Conforme con esenzione
Esenzione RoHS (se applicabile/nota)	6c
REACH SVHC	Lead 7439-92-1
SCIP	c0b142f1-4049-4b95-bbc3-9959a2d3b09c

Numeri certificati custodia

N° certificato scatola morsettiera (ATEX)	IBExU13ATEX1004 X	N° certificato scatola morsettiera (IECEX)	IECEX IBE 13.0004X
---	-------------------	--	--------------------

Dati del materiale

Superficie	non trattato, lucido	Materiale di base	poliestere rinforzato con fibra di vetro
------------	----------------------	-------------------	--

Dati generali

Grado di protezione	IP66
---------------------	------

Caratteristiche standard

Versione	ATEX II 2GD T85°C Ex e II T6	Prodotto di riferimento	KLIPPON POK 080806 EX, KL SET 6A4 S
----------	------------------------------	-------------------------	---

Custodia

Materiale di base	poliestere rinforzato con fibra di vetro	Fori lato A	2 x M16x1.5
Fori lato B	2 x M16x1.5		

Classificazioni

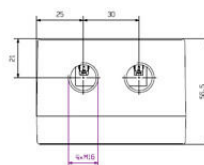
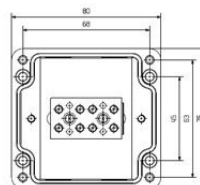
ETIM 8.0	EC002503	ETIM 9.0	EC002503
ETIM 10.0	EC002503	ECLASS 14.0	27-18-05-02
ECLASS 15.0	27-18-05-02		

KLIPPON POK1 M16BCSS EX

Weidmüller Interface GmbH & Co. KG
Klingenbergstraße 26
D-32758 Detmold
Germany

Disegni

www.weidmueller.com



KLIPPON POK1 M16BCSS EX

Weidmüller Interface GmbH & Co. KG
 Klingenbergstraße 26
 D-32758 Detmold
 Germany

www.weidmueller.com

Accessori

Materiale di tenuta in silicone, da -60 °C a +70 °C



Pressacavi in poliammide, adatti all'utilizzo in zone a rischio di esplosione Ex e (sicurezza aumentata) ed Ex i (sicurezza intrinseca).

Weidmüller offre una famiglia prodotti senza restrizioni e, oltre alla conformità con gli standard, il pressacavo eccelle grazie alla sua maggiore resistenza agli urti di 4/7 Joule e ad un possibile intervallo di temperatura fino a -60 °C senza restrizioni. Testati in conformità all'attuale standard e alla norma EN 60079-0, sono certificati ATEX e IECEx.

Dati generali per l'ordinazione

Tipo	VG M16 EXE 5-8 SI7J G4	Versione
N. d'ordine	2722080000	VG Exe 7J (pressacavo in plastica Ex 7J Exe), Pressacavo, diritto, M
GTIN (EAN)	4050118821314	16, 10 mm, OD min. 5 - OD max. 8 mm, IP54, IP66, IP67, IP68 - 5 bar
CPZ	50 ST	(30 min.), poliammide 6
Tipo	VG M16 EXE 6-10 SI7J G4	Versione
N. d'ordine	2722090000	VG Exe 7J (pressacavo in plastica Ex 7J Exe), Pressacavo, diritto, M
GTIN (EAN)	4050118821321	16, 10 mm, OD min. 6 - OD max. 10 mm, IP54, IP66, IP67, IP68 - 5
CPZ	50 ST	bar (30 min.), poliammide 6

Metrico



I pressacavi di tipo A2L sono adatti a un cavo non armato, mantengono una protezione a prova di fiamma Ex d e contro le esplosioni a sicurezza aumentata Ex e.

Dati generali per l'ordinazione

Tipo	A2L/16/M16-WM	Versione
N. d'ordine	1186880000	A2L (pressacavo non armato per zone Ex e/d Klippon), Pressacavo,
GTIN (EAN)	4050118074345	diritto, M 16 x 1,5, 16 mm, OD min. 4.5 - OD max. 8.7 mm, ottone,
CPZ	24 ST	nichelato

Tappi filettati in plastica Ex e/i 7 Joule



Oltre ai pressavi per una vasta gamma di applicazioni, l'offerta comprende anche spine di collegamento, elementi di compensazione della pressione, adattatori e rispettivi accessori quali controdadi, anelli di tenuta, rondelle piatte e rondelle di terra.

KLIPPON POK1 M16BCSS EX

Weidmüller Interface GmbH & Co. KG
 Klingenbergstraße 26
 D-32758 Detmold
 Germany

www.weidmueller.com

Accessori

Dati generali per l'ordinazione

Tipo	VP M16 EX SI 7J	Versione
N. d'ordine	2066720000	VPK EX 7J (tappo filettato Ex, plastica, 7J), Tappi di chiusura, in
GTIN (EAN)	4050118415438	stato chiuso, M 16, 12 mm, IP54, IP66, IP67, IP68 - 5 bar (30 min.),
CPZ	100 ST	poliammide 6

Tappi filettati in ottone, testa VP HEX Ex e/d



I tappi della serie VP permettono di chiudere gli ingressi non utilizzati nelle attrezzature Ex pur mantenendo una protezione a prova di fiamma Ex d, una protezione contro le esplosioni a sicurezza aumentata Ex e un grado di ingresso IP66/67/68.

Dati generali per l'ordinazione

Tipo	VP-HEX M16-EX W	Versione
N. d'ordine	1218940000	VP-HEX (tappo filettato per zone Ex Klippon con testa esagonale),
GTIN (EAN)	4050118075564	Tappi di chiusura, diritto, M 16 x 1,5, 16 mm, ottone, nichelato
CPZ	24 ST	

Filettatura esterna M16



Gli adattatori della serie ADAP garantiscono flessibilità e versatilità per il riempimento di ingressi non utilizzati nelle attrezzature Ex pur mantenendo una protezione a prova di fiamma Ex d, una protezione contro le esplosioni a sicurezza aumentata Ex e un grado di ingresso IP66/67/68.

Dati generali per l'ordinazione

Tipo	ADAP M16-M20-W	Versione
N. d'ordine	1262730000	ADAP (adattatore Klippon per zone Ex), Adattatore, diritto, M 16 ,M
GTIN (EAN)	4050118088618	20, ottone, nichelato
CPZ	16 ST	