

## KLIPPON K52 M20ZCSS EX

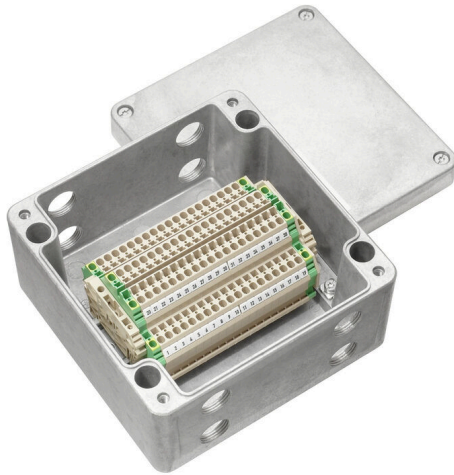
**Weidmüller Interface GmbH & Co. KG**

Klingenbergstraße 26

D-32758 Detmold

Germany

[www.weidmueller.com](http://www.weidmueller.com)



Sono disponibili diversi tipi di scatole dei morsetti per l'installazione di alimentatori/segnali o ripartitori in zone a rischio di esplosione. Le scatole dei morsetti sono dispositivi di protezione contro le esplosioni omologati per l'impiego in aree

Ex in zone 0, 1, 2 e 20, 21, 22. Sono certificati secondo i più recenti standard internazionali Ex e, Ex ia e Ex tb. La configurazione personalizzata per il consumatore rende tali scatole per morsetti la soluzione ottimale per tutte le applicazioni. Scegliete la soluzione giusta con la panoramica prodotti! Combinare la custodia con o senza fori filettati a una guida adatta o a una morsettiera premonata. Abbiamo scelto per voi una selezione di prodotti, ma siamo lieti di configurare soluzioni personalizzate.

Caratteristiche:

- Disponibile in un vasto assortimento di versioni per soddisfare i requisiti dei clienti
- Disponibili anche ulteriori omologazioni internazionali oltre a IECEx e ATEX
- Qualità ulteriormente migliorata grazie all'impiego di consolidati prodotti di base del marchio Klippon®.

### Dati generali per l'ordinazione

Versione	Scatola dei morsetti, ATEX II 2GD T85°C Ex e II T6, KLIPPON K52 EX, KL SET 38Z2.5 SFori lato A: 4 x M20x1,5, Fori lato B: 4 x M20x1,5
N. d'ordine	<a href="#">8000004221</a>
Tipo	KLIPPON K52 M20ZCSS EX
GTIN (EAN)	4032248986453
CPZ	1 Pieza
Stato consegna	Disdetto

## KLIPPON K52 M20ZCSS EX

**Weidmüller Interface GmbH & Co. KG**  
 Klingenbergstraße 26  
 D-32758 Detmold  
 Germany

www.weidmueller.com

## Dati tecnici

### Omologazioni

ROHS	Conforme
------	----------

### Dimensioni e pesi

Profondità	91 mm	Profondità (pollici)	3.5827 inch
Posizione verticale	160 mm	Altezza (pollici)	6.2992 inch
Larghezza	160 mm	Larghezza (pollici)	6.2992 inch
Peso netto	2063.11 g		

### Conformità ambientale del prodotto

Stato conformità RoHS	Conforme senza esenzione
REACH SVHC	No SVHC superiori a 0,1 wt%

### Numeri certificati custodia

N° certificato scatola morsettiera (ATEX) IBExU12ATEX1145 X	N° certificato scatola morsettiera (IECEX) IECEX IBE 13.0002X
---	---

### Dati del materiale

Superficie	non trattato	Materiale di base	alluminio AISi12
------------	--------------	-------------------	------------------

### Dati generali

Grado di protezione	IP66, IP67
---------------------	------------

### Caratteristiche standard

Versione	ATEX II 2GD T85°C Ex e II T6	Prodotto di riferimento	<a href="#">KLIPPON K52 EX, KL SET 38Z2.5 S</a>
----------	------------------------------	-------------------------	---

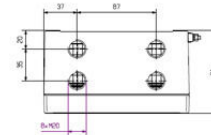
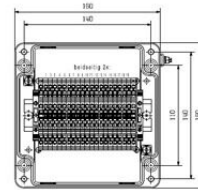
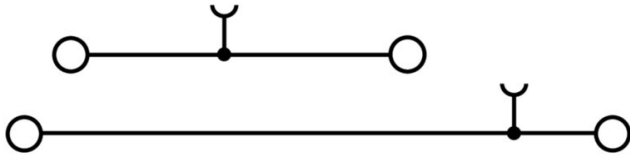
### Custodia

Materiale di base	alluminio AISi12	Fori lato A	4 x M20x1.5
Fori lato B	4 x M20x1.5		

### Classificazioni

ETIM 8.0	EC002503	ETIM 9.0	EC002503
ETIM 10.0	EC002503	ECLASS 14.0	27-18-05-02
ECLASS 15.0	27-18-05-02		

**Disegni**



## KLIPPON K52 M20ZCSS EX

**Weidmüller Interface GmbH & Co. KG**  
 Klingenbergstraße 26  
 D-32758 Detmold  
 Germany

www.weidmueller.com

## Accessori

## Tappi filettati in plastica Ex e/i 7 Joule



Oltre ai pressavi per una vasta gamma di applicazioni, l'offerta comprende anche spine di collegamento, elementi di compensazione della pressione, adattatori e rispettivi accessori quali controdadi, anelli di tenuta, rondelle piatte e rondelle di terra.

## Dati generali per l'ordinazione

Tipo	VP M20 EX SI 7J	Versione
N. d'ordine	<a href="#">2066730000</a>	VPK EX 7J (tappo filettato Ex, plastica, 7J), Tappi di chiusura, in
GTIN (EAN)	4050118415346	stato chiuso, M 20, 11 mm, IP54, IP66, IP67, IP68 - 5 bar (30 min.),
CPZ	100 ST	poliammide 6

## KSG BN O NI - Esecuzione nichelata con guarnizione in neoprene



La serie KSG è adatta esclusivamente per il collegamento di cavi e conduttori non armati. Se si ordina un pressacavo con guarnizione in neoprene, il campo di temperatura possibile è compreso tra -35°C e +90°C. Se si opta per una guarnizione di silicone, il campo di temperatura possibile è compreso tra -60°C e +180°C. Dello stesso materiale è l'O-Ring del pressacavo in dotazione. Con questo materiale di tenuta si ottiene il grado di protezione IP 66 o IP 68 ad una profondità dell'acqua di 25 metri (2,5 bar). La serie KSG è omologata per l'incapsulamento resistente alla pressione Ex d e una sicurezza aumentata Ex e.

## Dati generali per l'ordinazione

Tipo	KSG M20 BN O NI 2 G20	Versione
N. d'ordine	<a href="#">1911560000</a>	KSG (pressacavo Ex standard Klippon), Pressacavo, diritto, M 20, 16
GTIN (EAN)	4032248539604	mm, OD min. 9.6 - OD max. 14 mm, ID min. 9.40 - ID max. 14.00
CPZ	20 ST	mm, IP66, IP68 - 2,5 bar, ottone, nichelato

## Filettatura esterna M20



Gli adattatori della serie ADAP garantiscono flessibilità e versatilità per il riempimento di ingressi non utilizzati nelle attrezzature Ex pur mantenendo una protezione a prova di fiamma Ex d, una protezione contro le esplosioni a sicurezza aumentata Ex e un grado di ingresso IP66/67/68.

**KLIPPON K52 M20ZCSS EX**

**Weidmüller Interface GmbH & Co. KG**  
Klingenbergstraße 26  
D-32758 Detmold  
Germany

**Accessori**

[www.weidmueller.com](http://www.weidmueller.com)

**Dati generali per l'ordinazione**

Tipo	ADAP EX M20-M16	Versione	
N. d'ordine	<a href="#">1737560000</a>	ADAP (adattatore, estensioni e riduzioni), Adattatore, M 20 ,M 16,	
GTIN (EAN)	4008190957599	IP54, ottone, nichelato	
CPZ	1 ST		