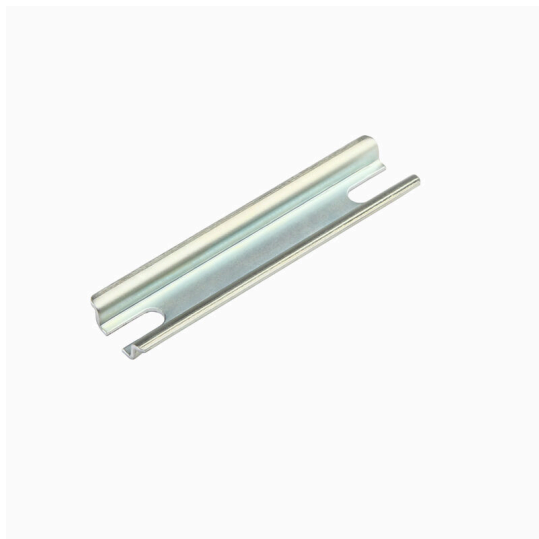


TS15X5 ST K21**Weidmüller Interface GmbH & Co. KG**

Klingenbergstraße 26

D-32758 Detmold

Germany

www.weidmueller.com**Simile alla figura**

Come da figura

Serie K Klippon®, Accessori

Dati generali per l'ordinazione

Versione	Guida di supporto, TS 15, Larghezza: 114 mm, con asola, acciaio, zincato glavanicamente e passivato
N. d'ordine	8000003886
Tipo	TS15X5 ST K21
GTIN (EAN)	4050118627930
CPZ	20 Pieza

Dati tecnici

Omologazioni

ROHS	Conforme
------	----------

Dimensioni e pesi

Profondità	5.5 mm	Profondità (pollici)	0.2165 inch
Posizione verticale	15 mm	Altezza (pollici)	0.5906 inch
Larghezza	114 mm	Larghezza (pollici)	4.4882 inch
Peso netto	20 g		

Temperature

Temperatura d'esercizio

Conformità ambientale del prodotto

Stato conformità RoHS	Conforme senza esenzione
REACH SVHC	No SVHC superiori a 0,1 wt%

PE70 Dati Generali

Spessore materiale	1 mm	Norme	DIN EN 60715
Superficie	zincato galvanicamente e passivato	Materiale di base	acciaio
Dimensioni timbro	4,5 x 20 mm		

Dati generali Accessori

Spessore materiale	1 mm	Superficie	zincato galvanicamente e passivato
Materiale di base	acciaio	Dimensioni timbro	4,5 x 20 mm

Classificazioni

ETIM 8.0	EC001285	ETIM 9.0	EC001285
ETIM 10.0	EC001285	ECLASS 14.0	27-40-06-02
ECLASS 15.0	27-40-06-02		

Accessori**Supporto di montaggio**

Offriamo un ampio portafoglio di supporti di montaggio per una facile manipolazione e integrazione dei nostri prodotti. Dai vari utensili, ai manicotti isolanti, alle viti, i nostri componenti sono abbinati l'uno all'altro fino all'ultimo dettaglio e facilitano così il montaggio nel rispetto delle rispettive norme e disposizioni di protezione.

Dati generali per l'ordinazione

Tipo	FKSC M4X6 D8/SW2	Versione	
N. d'ordine	1567480000	Serie SAK, Vite ad esagono incassato, Viti, Numero di poli: 1	
GTIN (EAN)	4008190033491		
CPZ	100 ST		