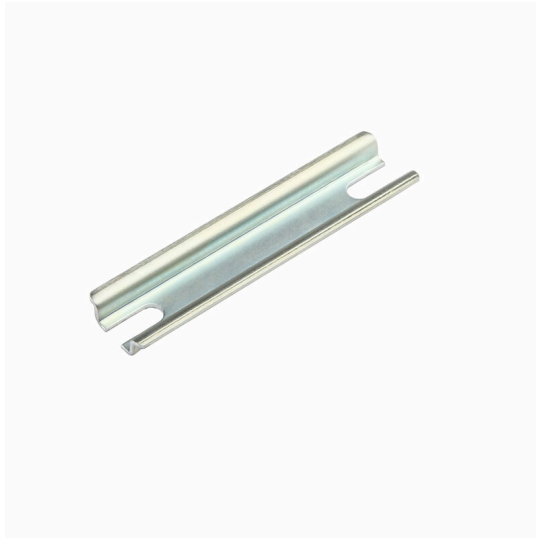


**Simile alla figura**

Come da figura

Serie K Klippon®, Accessori

**Dati generali per l'ordinazione**

Versione	Guida di supporto, TS 15, Larghezza: 90 mm, senza foro longitudinale, acciaio, zincato glavanicamente e passivato
N. d'ordine	<a href="#">8000003884</a>
Tipo	TS15X5 ST K2
GTIN (EAN)	4050118652505
CPZ	20 Pieza

## Dati tecnici

## Omologazioni

ROHS	Conforme
------	----------

## Dimensioni e pesi

Profondità	5.5 mm	Profondità (pollici)	0.2165 inch
Posizione verticale	15 mm	Altezza (pollici)	0.5906 inch
Larghezza	90 mm	Larghezza (pollici)	3.5433 inch
Peso netto	18 g		

## Temperature

Temperatura d'esercizio

## Conformità ambientale del prodotto

Stato conformità RoHS	Conforme senza esenzione
REACH SVHC	No SVHC superiori a 0,1 wt%

## PE70 Dati Generali

Spessore materiale	1 mm	Norme	DIN EN 60715
Superficie	zincato galvanicamente e passivato	Materiale di base	acciaio
Dimensioni timbro	4,5 x 20 mm		

## Dati generali Accessori

Spessore materiale	1 mm	Superficie	zincato galvanicamente e passivato
Materiale di base	acciaio	Dimensioni timbro	4,5 x 20 mm

## Classificazioni

ETIM 8.0	EC001285	ETIM 9.0	EC001285
ETIM 10.0	EC001285	ECLASS 14.0	27-40-06-02
ECLASS 15.0	27-40-06-02		

**Accessori****Supporto di montaggio**

Offriamo un ampio portafoglio di supporti di montaggio per una facile manipolazione e integrazione dei nostri prodotti. Dai vari utensili, ai manicotti isolanti, alle viti, i nostri componenti sono abbinati l'uno all'altro fino all'ultimo dettaglio e facilitano così il montaggio nel rispetto delle rispettive norme e disposizioni di protezione.

**Dati generali per l'ordinazione**

Tipo	FKSC M4X6 D8/SW2	Versione	
N. d'ordine	<a href="#">1567480000</a>	Serie SAK, Vite ad esagono incassato, Viti, Numero di poli: 1	
GTIN (EAN)	4008190033491		
CPZ	100 ST		