

**ACT20P-VMR-1PH-H-P****Weidmüller Interface GmbH & Co. KG**

Klingenbergstraße 26

D-32758 Detmold

Germany

www.weidmueller.com

**ACT20P: La soluzione flessibile**

- Convertitori e separatori di segnali precisi ad elevata funzionalità
- Manipolazione semplice grazie alle leve di sgancio

**Dati generali per l'ordinazione**

Versione	Controllo del valore di soglia, Ingresso : 1 phase, Uscita : 2 relè
N. d'ordine	<a href="#">7760054359</a>
Tipo	ACT20P-VMR-1PH-H-P
GTIN (EAN)	4050118559736
CPZ	1 Pieza

## ACT20P-VMR-1PH-H-P

Weidmüller Interface GmbH &amp; Co. KG

Klingenbergstraße 26

D-32758 Detmold

Germany

www.weidmueller.com

## Dati tecnici

## Omologazioni

Omologazioni



ROHS Conforme

UL File Number Search [Sito web UL](#)

N° certificato (cURus) E469563

## Dimensioni e pesi

Profondità	114.3 mm	Profondità (pollici)	4.5 inch
Posizione verticale	117 mm	Altezza (pollici)	4.6063 inch
Larghezza	22.5 mm	Larghezza (pollici)	0.8858 inch
Peso netto	140 g		

## Temperature

Temperatura di magazzino	-40 °C...85 °C	Temperatura d'esercizio	-20 °C...60 °C
Umidità con temperatura d'esercizio	da 0 a 95 % (senza formazione di condensa)	Umidità	5...85% umidità rel., senza condensa

## Probabilità di guasto

SIL secondo IEC 61508 Nessuno

## Conformità ambientale del prodotto

Stato conformità RoHS	Conforme con esenzione
Esenzione RoHS (se applicabile/nota)	7a, 7cl
REACH SVHC	Lead 7439-92-1
SCIP	2f6dd957-421a-46db-a0c2-cf1609156924

## Ingresso

Numero di ingressi	1	Frequenza d'ingresso	40...60 Hz
Tensione d'ingresso	Canale 1: (U1-E): 110V AC/DC, Canale 2: (U2-E): 240V AC/DC, Canale 3 1: (U3-E): 400V AC/DC	campo di misura ingresso	50...120 % Utensione nominale
Resistenza d'ingresso tensione	1 MΩ±5%		

## Uscita

Numero di uscite 2

## Uscita (digitale)

Corrente di commutazione nominale	5 A	Uscite digitali	2
Tensione di commutazione AC, max.	250 V	Tensione di commutazione DC, max.	30 V
Isteresi	5 % del valore finale	Tipo	2 x 1 - or 1 x 2 changeover contact relay, La polarità del relè può essere invertita
Ritardo all'inserzione	0...10 s, configurabile	Funzione di allarme	Valori limite superiori e inferiori, intervallo della finestra, Possibilità di

## ACT20P-VMR-1PH-H-P

Weidmüller Interface GmbH &amp; Co. KG

Klingenbergstraße 26

D-32758 Detmold

Germany

www.weidmueller.com

## Dati tecnici

attivare la funzione di Hold,  
Ritardo di allarme: da 0 a  
10 s

Soglie di commutazione	regolabile, MIN = 50...100 % x UTensione nominale d'ingresso (allarme di sottotensione), MAX = 70... 120 % x UTensione nominale d'ingresso (allarme di sovratensione)
------------------------	---

## Indicazioni generali

Precisione di ripetizione	2 % *Utensione nominale	Precisione	3 % *Utensione nominale
Grado di protezione	IP20	Tensione di alimentazione	24...240 VUC ±10%
Deriva a lungo termine	0,1 % / 10.000 h	Tempo di risposta di soglia	<220 ms (10...90 %)
Guida equipaggiata	TS 35	Potenza assorbita	≤ 100 mA @ 24 VDC, ≤ 120mA @ 24V AC, <2 W
Coefficiente di temperatura	350 ppm/K	Potenza assorbita nominale	1.5 VA
Configurazione	DIP switch e potenziometro	Altitudine di esercizio	≤ 2000 m

## Coordinazione di isolamento

Tensione impulsiva massima	Alimentazione/uscita: 4 kV; ingresso/uscita, ingresso/uscita: 6 kV, 1.2/50 µs	Norme EMC	EN 61326-1
Classe di sovratensione	III	Grado di lordura	2
Separazione galvanica	tra ingresso / uscita / alimentazione / relè	Tensione di isolamento	2,5 kV (ingresso / uscita), 2 kV con ingresso / uscita/ alimentazione
Tensione di dimensionamento	300 VAC (output 1 - output 2), 300 VAC (supply-output), 500 VAC (supply-input; input-output)		

## Dati di collegamento

Tipo di collegamento	PUSH IN, Collegamento a vite	Coppia di serraggio, min.	0.4 Nm
Coppia di serraggio, max.	0.6 Nm	Campo di serraggio, collegamento di dimensionamento	2.5 mm <sup>2</sup>
Campo di sezioni, min.	0.5 mm <sup>2</sup>	Campo di sezioni, max.	2.5 mm <sup>2</sup>
Sezione di collegamento cavo AWG, min.	AWG 26	Sezione di collegamento cavo AWG, max.	AWG 14

## Descrizione articolo

Descrizione del prodotto L'ACT20P-VMR-1PH-H è un relè di monitoraggio adatto a una tensione continua o a una tensione alternata monofase. L'apparecchio prevede due uscite relè indipendenti tra loro che attivano un allarme nel caso in cui la tensione superi o scenda al di sotto dei limiti preimpostati. L'allarme può essere impostato anche in modo da scattare dopo un tempo di ritardo regolabile.

## Caratteristiche

- Configurazione manuale frontale tramite DIP switch, potenziometro e interruttore a rotazione àH
- Diverse funzioni di allarme: allarme con valore limite superiore/inferiore, allarme finestra àH
- Tempo di intervento e di allarme regolabile
- Indicazione degli stati operativi e dei guasti tramite LED frontali
- Separazione galvanica a 4 vie tra ingresso, uscita 1, uscita 2 e alimentazione

**Dati tecnici****Classificazioni**

ETIM 8.0	EC002654	ETIM 9.0	EC002654
ETIM 10.0	EC002654	ECLASS 14.0	27-21-01-22
ECLASS 15.0	27-21-01-22		

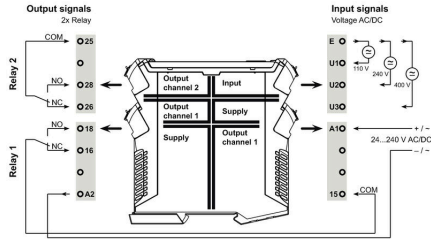
**ACT20P-VMR-1PH-H-P**

**Weidmüller Interface GmbH & Co. KG**  
 Klingenbergstraße 26  
 D-32758 Detmold  
 Germany

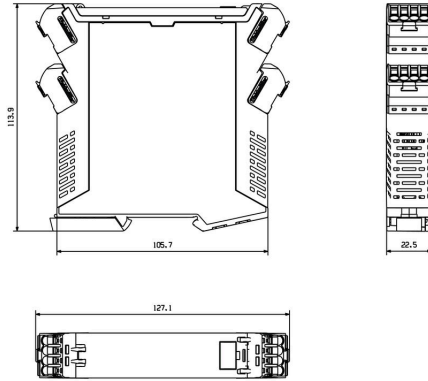
www.weidmueller.com

**Disegni**

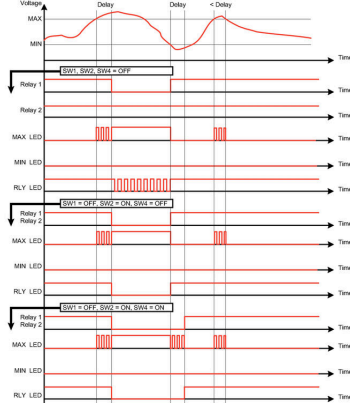
**Connection diagram**



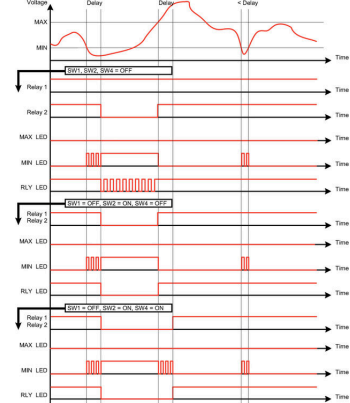
**Disegno quotato**



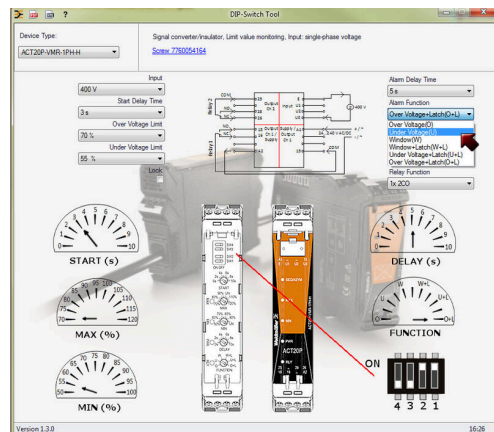
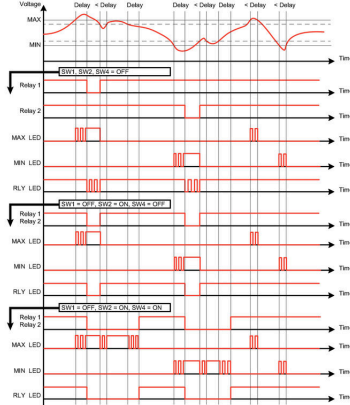
**Overvoltage alarm (O)**



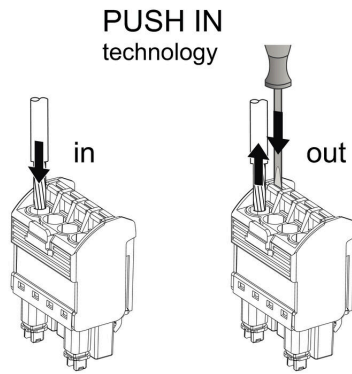
**Undervoltage alarm (U)**



**Window alarm (W)**



example for DIP switch setting (with ACT20 tool)



## neutra



ESG è il marcatore di comprovata qualità in formato MultiCard, utilizzabile su molti apparecchi conosciuti. Il risultato consiste in una siglatura per dispositivi d'alta qualità, con un aspetto nitido.

Sono disponibili diverse tipologie per dispositivi di vari produttori, come Siemens, ABB, Beckhoff e altri.

Riepilogo dei vantaggi:

- Marcatori per impiego universale, marcatori autoadesivi o ad innesto, a seconda del tipo
- Per apparecchiature allineate, ad esempio gli interruttori automatici, sono disponibili marcatori ESG da bloccare sulle guide portacartellini
- Stampa personalizzata in qualità laser secondo le indicazioni

Per simboli speciali: Si prega di inviarci un file del nostro software di siglatura M-Print PRO o M-Print PRO Online (senza installazione) per le vostre specifiche di siglatura.

## Dati generali per l'ordinazione

Tipo	ESG 6.6/20 BHZ 5.00/04	Versione
N. d'ordine	<a href="#">1082540000</a>	ESG, Siglatura di apparecchi x 20 mm, PA 66, Colori: bianco,
GTIN (EAN)	4032248845439	innestabile
CPZ	200 ST	
Tipo	ESG 8/13.5/43.3 SAI AU	Versione
N. d'ordine	<a href="#">1912130000</a>	ESG, Siglatura di apparecchi x 13.5 mm, PA 66, Colori: trasparente,
GTIN (EAN)	4032248541164	innestabile
CPZ	5 ST	