

ACT20P-TMR-RTI-P**Weidmüller Interface GmbH & Co. KG**

Klingenbergstraße 26

D-32758 Detmold

Germany

www.weidmueller.com

Illustrazione del prodotto, Simile alla figura**FDT 2**

ACT20P: La soluzione flessibile

- Convertitori e separatori di segnali precisi ad elevata funzionalità
- Manipolazione semplice grazie alle leve di sgancio

Dati generali per l'ordinazione

Versione	Controllo del valore di soglia, Ingresso : Temperatura, PT100, Uscita : 2 relè
N. d'ordine	7760054352
Tipo	ACT20P-TMR-RTI-P
GTIN (EAN)	4050118559453
CPZ	1 Pieza

ACT20P-TMR-RTI-P

Weidmüller Interface GmbH & Co. KG

Klingenbergstraße 26

D-32758 Detmold

Germany

www.weidmueller.com

Dati tecnici

Omologazioni

Omologazioni



ROHS Conforme

UL File Number Search [Sito web UL](#)

N&deg; Certificato (cULus) E338066

Dimensioni e pesi

Profondità	114.3 mm	Profondità (pollici)	4.5 inch
Posizione verticale	127.1 mm	Altezza (pollici)	5.0039 inch
Larghezza	22.5 mm	Larghezza (pollici)	0.8858 inch
Peso netto	140 g		

Temperature

Temperatura di magazzino	-40 °C...85 °C	Temperatura d'esercizio	-25 °C...65 °C
Umidità	5-95 % umidità rel., Tu= 40°C, senza condensazione		

Conformità ambientale del prodotto

Stato conformità RoHS	Conforme con esenzione
Esenzione RoHS (se applicabile/nota)	7a, 7cl
REACH SVHC	Lead 7439-92-1
SCIP	2f6dd957-421a-46db-a0c2-cf1609156924

Ingresso

Sensore	PT100 (2-/3-/4- wire), PTC resistor (2- wire)	Numero di ingressi	1
Campo d'ingresso temperatura	configurabile, PT100: -200°C...850 °C	Resistenza	PTC: 0...4 kΩ

Uscita (digitale)

Corrente di commutazione nominale	5 A	Uscite digitali	1
Tensione di commutazione AC, max.	250 V	Tensione di commutazione DC, max.	30 V
Tipo	2 x 1 - or 1 x 2 changeover contact relay	Funzione di allarme	Intervallo di allarme: -200... 850 °C, Valori limiti: alto, basso, finestra, Isteresi: 2°C regolabile, Intervallo finestra: min. 20 °C, Ritardo di allarme: da 0 a 10 s

Indicazioni generali

Precisione	0,2% FSR, ≤ 2 °C (PT100), ≤ 8 Ω (PTC)	Grado di protezione	IP20
Tensione di alimentazione	20...264 VUC	Deriva a lungo termine	0,1 % / 10.000 h
Tempo di risposta di soglia	≤ 500 ms	Guida equipaggiata	TS 35
Potenza assorbita	≤ 100 mA @ 24 VDC, ≤ 120mA @ 24V AC	Coefficiente di temperatura	≤ 100 ppm/K

ACT20P-TMR-RTI-P

Weidmüller Interface GmbH & Co. KG

Klingenbergstraße 26

D-32758 Detmold

Germany

www.weidmueller.com

Dati tecnici

Potenza assorbita nominale	3 VA	Configurazione	con software FDT/DTM, Richiede adattatore di configurazione 8978580000 CBX200 USB
Altitudine di esercizio	≤ 2000 m		

Coordinazione di isolamento

Tensione impulsiva massima	4 kV (1,2/50 µs)	Norme EMC	EN 61326-1
Classe di sovratensione	III	Grado di lordura	2
Separazione galvanica	Separatore a 3 vie, tra ingresso / uscita / alimentazione	Tensione di isolamento	2 kV (Input /Output), 1 min, 50 Hz
Tensione di dimensionamento	300 V		

Dati per applicazioni Ex (ATEX)

identificazione	II 3 G Ex ec nC IIC T5 Gc	IECEx - Marcatura gas	Ex ec nC IIC T5 Gc
-----------------	---------------------------	-----------------------	--------------------

Dati di collegamento

Tipo di collegamento	PUSH IN	Coppia di serraggio, min.	0.4 Nm
Coppia di serraggio, max.	0.6 Nm	Campo di serraggio, collegamento di dimensionamento	2.5 mm ²
Campo di sezioni, min.	0.5 mm ²	Campo di sezioni, max.	2.5 mm ²
Sezione di collegamento cavo AWG, min.	AWG 26	Sezione di collegamento cavo AWG, max.	AWG 14
Sezione di collegamento cavo, rigido, min.	0.2 mm ²	Sezione di collegamento cavo, rigido, max.	2.5 mm ²
Sezione di collegamento cavo, flessibile, 0.2 mm ² min.		Sezione di collegamento cavo, flessibile, 2.5 mm ² max.	
Sezione di collegamento cavo, flessibile 0.2 mm ² con terminali DIN 46228/4, min.		Sezione di collegamento cavo, flessibile 2.5 mm ² con terminali DIN 46228/4, max.	

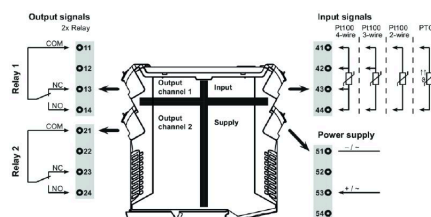
Descrizione articolo

Descrizione del prodotto	Il dispositivo ACT20P-TMR-RTI-S registra i segnali del sensore di temperatura (Pt100, PTC). Presenta due uscite a relè indipendenti che emettono un allarme quando i livelli superano o scendono al di sotto dei limiti di temperatura preimpostati. Caratteristiche <ul style="list-style-type: none"> • Configurazione e diagnosi con il software FDT/DTM „WI-Manager“. • I LED del pannello frontale indicano lo stato di funzionamento e lo stato dei relè. • Separazione galvanica a 4 vie tra ingresso, uscita e alimentazione
--------------------------	--

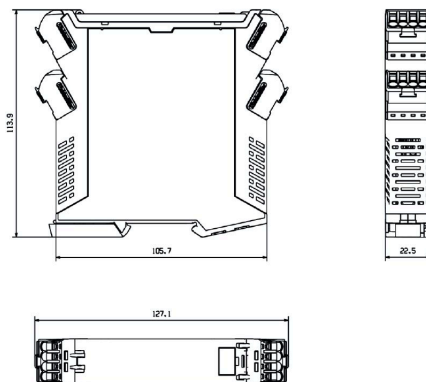
Classificazioni

ETIM 8.0	EC002919	ETIM 9.0	EC002919
ETIM 10.0	EC002919	ECLASS 14.0	27-21-01-29
ECLASS 15.0	27-21-01-29		

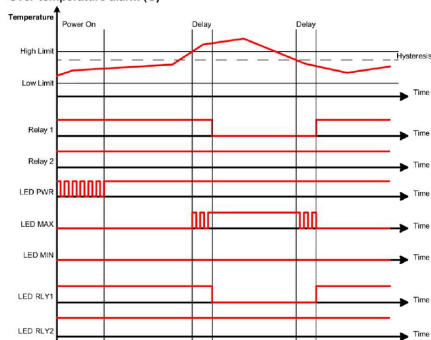
Connection diagram



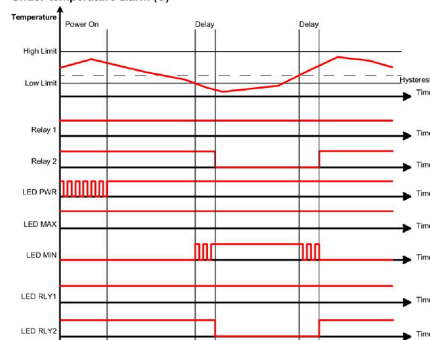
Disegno quotato, Simile alla figura



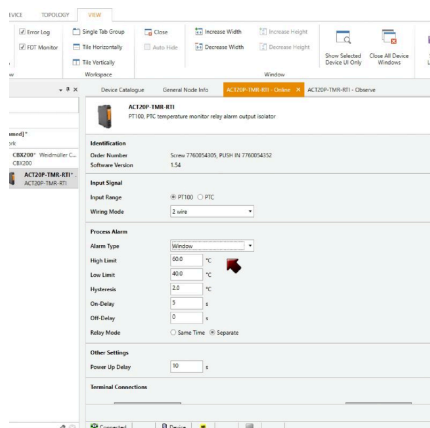
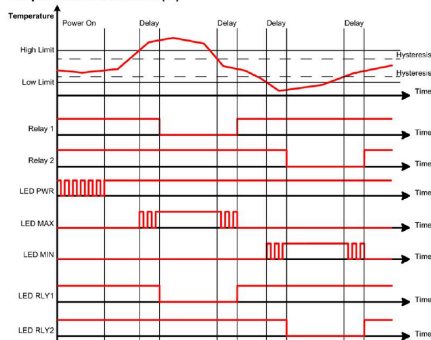
Over-temperature alarm (O)



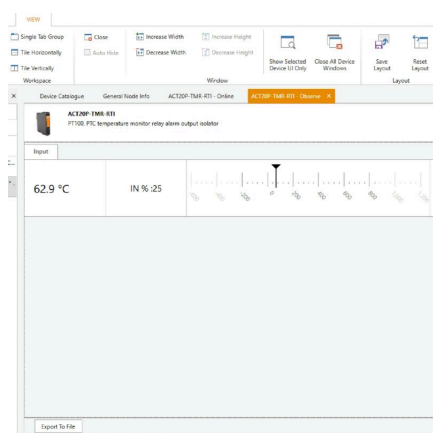
Under-temperature alarm (U)



Temperature window alarm (W)



screenshot of configuration with FDT2 / DTM software



screenshot of "observe" with FDT2 / DTM software

ACT20P-TMR-RTI-P

Weidmüller Interface GmbH & Co. KG

Klingenbergstraße 26

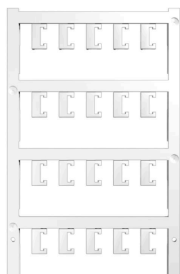
D-32758 Detmold

Germany

www.weidmueller.com

Accessori

neutra



ESG è il marcatore di comprovata qualità in formato MultiCard, utilizzabile su molti apparecchi conosciuti. Il risultato consiste in una siglatura per dispositivi d'alta qualità, con un aspetto nitido.

Sono disponibili diverse tipologie per dispositivi di vari produttori, come Siemens, ABB, Beckhoff e altri.

Riepilogo dei vantaggi:

- Marcatori per impiego universale, marcatori autoadesivi o ad innesto, a seconda del tipo
- Per apparecchiature allineate, ad esempio gli interruttori automatici, sono disponibili marcatori ESG da bloccare sulle guide portacartellini
- Stampa personalizzata in qualità laser secondo le indicazioni

Per simboli speciali: Si prega di inviarci un file del nostro software di siglatura M-Print PRO o M-Print PRO Online (senza installazione) per le vostre specifiche di siglatura.

Dati generali per l'ordinazione

Tipo	ESG 6.6/20 BHZ 5.00/04	Versione
N. d'ordine	1082540000	ESG, Siglatura di apparecchi x 20 mm, PA 66, Colori: bianco,
GTIN (EAN)	4032248845439	innestabile
CPZ	200 ST	
Tipo	ESG 8/13.5/43.3 SAI AU	Versione
N. d'ordine	1912130000	ESG, Siglatura di apparecchi x 13.5 mm, PA 66, Colori: trasparente,
GTIN (EAN)	4032248541164	innestabile
CPZ	5 ST	

Adattatore di programmazione



Dati generali per l'ordinazione

Tipo	CBX200 USB	Versione
N. d'ordine	8978580000	
GTIN (EAN)	4032248813759	
CPZ	1 ST	