

**ACT20P-VM-AO-S****Weidmüller Interface GmbH & Co. KG**

Klingenbergstraße 26

D-32758 Detmold

Germany

[www.weidmueller.com](http://www.weidmueller.com)**FDT2**

ACT20P: La soluzione flessibile

- Convertitori e separatori di segnali precisi ad elevata funzionalità
- Manipolazione semplice grazie alle leve di sgancio

**Dati generali per l'ordinazione**

Versione	Amplificatore di isolamento analogico, Ingresso : Tensione AC/DC, 0...600 V DC, 0...440 V AC, Uscita : 0-10 V, 0(4)-20 mA, Convertitori di segnali con separazione
N. d'ordine	<a href="#">7760054306</a>
Tipo	ACT20P-VM-AO-S
GTIN (EAN)	6944 169749087
CPZ	1 Pieza

## ACT20P-VM-AO-S

Weidmüller Interface GmbH &amp; Co. KG

Klingenbergstraße 26

D-32758 Detmold

Germany

www.weidmueller.com

## Technical data

## Omologazioni

Omologazioni



ROHS Conforme

UL File Number Search [Sito web UL](#)

N° certificato (cURus) E469563

## Dimensioni e pesi

Profondità	114.3 mm	Profondità (pollici)	4.5 inch
Posizione verticale	119.2 mm	Altezza (pollici)	4.6929 inch
Larghezza	22.5 mm	Larghezza (pollici)	0.8858 inch
Peso netto	110 g		

## Temperature

Temperatura di magazzino	-40 °C...85 °C	Temperatura d'esercizio	-20 °C...60 °C
Umidità con temperatura d'esercizio	da 0 a 95 % (senza formazione di condensa)	Umidità	5...95 % senza rugiada

## Probabilità di guasto

SIL secondo IEC 61508	Nessuno	MTTF	140 a
-----------------------	---------	------	-------

## Conformità ambientale del prodotto

Stato conformità RoHS	Conforme con esenzione
Esenzione RoHS (se applicabile/nota)	7a, 7cl
REACH SVHC	Lead 7439-92-1
SCIP	2f6dd957-421a-46db-a0c2-cf1609156924

## Ingresso

Numero di ingressi	1	Resistenza d'ingresso	1 MΩ±5%
Tensione d'ingresso	0...30 V DC, 0...60 V DC, 0...150 V DC, 0...300 V DC, 0...440 V DC, 0...660 V DC, 0...60 V AC, 0...144 V AC, 0...300 V AC, 0...440 V AC, Configurabile	Segnale d'ingresso	UDC, UCAValore effettivo (solo sinusoidale) 40-60 Hz

## Uscita

Numero di uscite	1	Resistenza di carico tensione	≥ 10 kΩ
Corrente di impedenza di carico	≤ 500 Ω	Tipo	attivo, il comando collegato deve essere passivo
Tensione d'uscita osservazioni	0...10 V	Corrente d'uscita	0...20 mA, 4...20 mA

## Indicazioni generali

Precisione	0,5 % FSR	Grado di protezione	IP20
Tensione di alimentazione	24...240 VUC (±10%)	Tempo di risposta di soglia	<300 ms

## ACT20P-VM-AO-S

Weidmüller Interface GmbH &amp; Co. KG

Klingenbergstraße 26

D-32758 Detmold

Germany

www.weidmueller.com

## Technical data

Guida equipaggiata	TS 35	Potenza assorbita	≤ 100 mA @ 24 VDC, ≤ 120mA @ 24V AC
Coefficiente di temperatura	≤ 200 ppm/K	Potenza assorbita nominale	2 VA
Configurazione	con software FDT/DTM, Richiede adattatore di configurazione 8978580000 CBX200 USB	Altitudine di esercizio	≤ 2000 m

## Coordinazione di isolamento

Tensione impulsiva massima	4 kV (1,2/50 µs) ingresso - uscita, 4 kV (1,2/50 µs) ingresso/alimentazione, 2,5 kV (1,2/50 µs) uscita/alimentazione	Norme EMC	EN 61326-1, EN 61000-6-2, EN 61000-6-4
Classe di sovratensione	III	Grado di lordura	2
Separazione galvanica	Separatore a 3 vie, tra ingresso / uscita / alimentazione	Tensione di isolamento	1,5 kV AC uscita/alimentazione, 2 kV AC ingresso/uscita, 2 kV AC ingresso/alimentazione
Tensione di dimensionamento	600 V ingresso/uscita, 600 V ingresso/alimentazione, 300 V uscita/alimentazione		

## Dati di collegamento

Tipo di collegamento	Collegamento a vite	Coppia di serraggio, min.	0.4 Nm
Coppia di serraggio, max.	0.6 Nm	Campo di serraggio, collegamento di dimensionamento	1.5 mm <sup>2</sup>
Campo di sezioni, min.	0.5 mm <sup>2</sup>	Campo di sezioni, max.	2.5 mm <sup>2</sup>
Sezione di collegamento cavo AWG, min.	AWG 26	Sezione di collegamento cavo AWG, max.	AWG 12

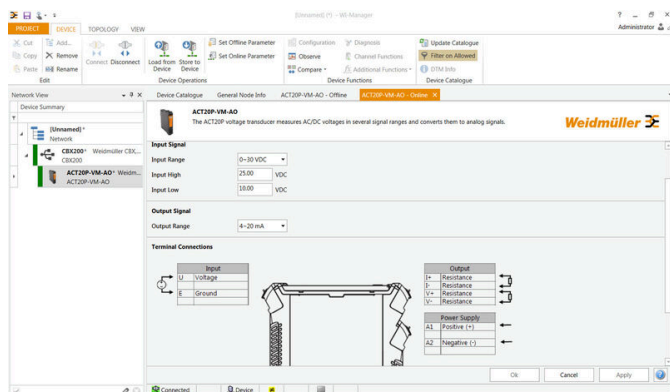
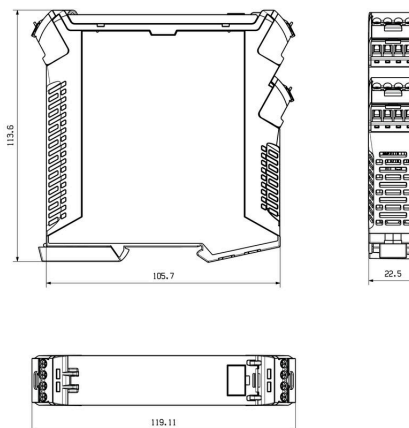
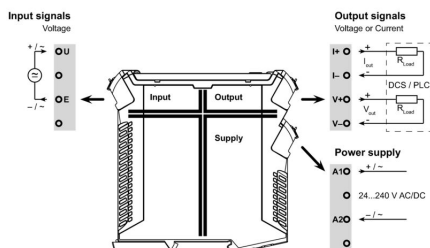
## Descrizione articolo

Descrizione del prodotto	<p>Il convertitore di tensione analogico ACT20P-VM-AO-S misura la tensione alternata o continua. Il segnale di ingresso analogico viene convertito linearmente in un segnale di uscita analogico (corrente o tensione), e separato galvanicamente.</p> <p>Caratteristiche</p> <ul style="list-style-type: none"> <li>• Configurazione e diagnosi con il software FDT/DTM „WI-Manager“.</li> <li>• Generazione di segnali e messaggi di allarme al superamento dei valori limite o della tensione d'ingresso DC a polarità inversa</li> <li>• Indicazione degli stati operativi tramite LED frontali</li> <li>• Separazione galvanica a 3 vie tra ingresso, uscita e alimentazione</li> </ul>
--------------------------	--

## Classificazioni

ETIM 8.0	EC002653	ETIM 9.0	EC002653
ETIM 10.0	EC002653	ECLASS 14.0	27-21-01-20
ECLASS 15.0	27-21-01-20		

## Disegno quotato



screenshot of configuration with FDT2 / DTM software

## ACT20P-VM-AO-S

Weidmüller Interface GmbH &amp; Co. KG

Klingenbergstraße 26

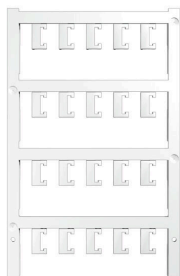
D-32758 Detmold

Germany

www.weidmueller.com

## Accessories

## neutra



ESG è il marcatore di comprovata qualità in formato MultiCard, utilizzabile su molti apparecchi conosciuti. Il risultato consiste in una siglatura per dispositivi d'alta qualità, con un aspetto nitido.

Sono disponibili diverse tipologie per dispositivi di vari produttori, come Siemens, ABB, Beckhoff e altri.

Riepilogo dei vantaggi:

- Marcatori per impiego universale, marcatori autoadesivi o ad innesto, a seconda del tipo
- Per apparecchiature allineate, ad esempio gli interruttori automatici, sono disponibili marcatori ESG da bloccare sulle guide portacartellini
- Stampa personalizzata in qualità laser secondo le indicazioni

Per simboli speciali: Si prega di inviarci un file del nostro software di siglatura M-Print PRO o M-Print PRO Online (senza installazione) per le vostre specifiche di siglatura.

## Dati generali per l'ordinazione

Tipo	ESG 6.6/20 BHZ 5.00/04	Versione
N. d'ordine	<a href="#">1082540000</a>	ESG, Siglatura di apparecchi x 20 mm, PA 66, Colori: bianco,
GTIN (EAN)	4032248845439	innestabile
CPZ	200 ST	
Tipo	ESG 8/13.5/43.3 SAI AU	Versione
N. d'ordine	<a href="#">1912130000</a>	ESG, Siglatura di apparecchi x 13.5 mm, PA 66, Colori: trasparente,
GTIN (EAN)	4032248541164	innestabile
CPZ	5 ST	

## Adattatore di programmazione



## Dati generali per l'ordinazione

Tipo	CBX200 USB	Versione
N. d'ordine	<a href="#">8978580000</a>	
GTIN (EAN)	4032248813759	
CPZ	1 ST	