

EM220-RTU-4DI2DO-GW

Weidmüller Interface GmbH & Co. KG
 Klingenbergstraße 26
 D-32758 Detmold
 Germany

www.weidmueller.com



Contatori di BasicLine

Funzioni centrali di acquisizione di dati energetici

I dispositivi BasicLine misurano le caratteristiche di potenza dei carichi monofase o trifase.

A tal fine sono forniti valori di base per rendere trasparente la domanda di energia di un sistema.

I valori essenziali sono esposti direttamente sull'unità e comunicati tramite una rete.

I nostri dispositivi possono essere montati su guide superiori o sul quadro elettrico anteriore.

Concentrandosi sulle funzioni principali, i dispositivi BasicLine vantano un ottimo rapporto costi-benefici.

I dispositivi sono ora disponibili anche con omologazione MID e moduli di comunicazione Modbus RTU, Modbus TCP e MBUS.

Dati generali per l'ordinazione

Versione	Power measurement/display for 1-, 3-phase mains, use of CT, pulse output, digital input/output, Modbus RTU, Modbus TCP/IP, Gateway
N. d'ordine	7760051006
Tipo	EM220-RTU-4DI2DO-GW
GTIN (EAN)	6944 1698 18226
CPZ	1 Pieza

EM220-RTU-4DI2DO-GW

Weidmüller Interface GmbH & Co. KG
Klingenbergstraße 26
D-32758 Detmold
Germany

www.weidmueller.com

Dati tecnici

Omologazioni

Omologazioni



ROHS Conforme

Dimensioni e pesi

Profondità	74 mm	Profondità (pollici)	2.9134 inch
Posizione verticale	96 mm	Altezza (pollici)	3.7795 inch
Larghezza	96 mm	Larghezza (pollici)	3.7795 inch
Peso netto	380 g		

Temperature

Temperatura di magazzino	-40 °C...70 °C	Temperatura d'esercizio	-25 °C...55 °C
Umidità	0...90 % (senza rugiada)		

Conformità ambientale del prodotto

Stato conformità RoHS	Conforme con esenzione
Esenzione RoHS (se applicabile/nota)	7a, 7cl
REACH SVHC	Lead 7439-92-1

Misurazione della tensione in entrata

Rete a bassa tensione	1 phase 2 wire (L + N), 1 phase 2 wire (L1 + L2), 3 phase 3 wire (L1 + L2 + L3), 3 phase 4 wire (L1 + L2 + L3 + N)	Tipo di tensione	AC
Campo di frequenze, max.	65 Hz	Campo di frequenze, min.	45 Hz
Misurazione della precisione della tensione	0.5 %	Sistema a tre conduttori	Sì
Quadranti	4	Campo di misura, tensione L-L, AC	50...600 V
Campo di misura, tensione L-N, AC	50...345 V	Sistema a 4 conduttori	Sì

Misurazione ingresso corrente

Materiale base della custodia	Plastica	Corrente nominale	via convertitore di corrente 1A/5A
Canali di misura della corrente	3	Misurazione della precisione della corrente	0.5 %
Corrente max.	5000 A		

Comunicazione

Parità	nessuno dei due, pari, dispari	Bit di stop	1, 2
Interfaccia	RS485, Ethernet	Protocollo	Modbus RTU, Modbus/TCP (Port 502), Modbus-Gateway

EM220-RTU-4DI2DO-GW

Weidmüller Interface GmbH & Co. KG

Klingenbergstraße 26

D-32758 Detmold

Germany

www.weidmueller.com

Dati tecnici

Dati tecnici

Valore di visualizzazione	Tensione, Valore di misura della corrente, Potenza apparente, Potenza reattiva, Fattore di potenza, Frequenza, Domanda di energia elettrica attiva da importare/esportare, Import/export totale energia attiva, Importazione/esportazione di energia reattiva totale, Fabbisogno energetico totale del sistema	Versione	Misurazione/visualizzazione di potenza per una rete a 1 e a 3 fasi, Uso di CT, Uscita impulso,, Input/output digitale, Modbus RTU, Modbus TCP/IP, Gateway
Tipo di montaggio	Montaggio pannello anteriore	Grado di protezione	Pannello anteriore: IP51, IP20
Grado di lordura	2	Corrente nominale	via convertitore di corrente 1A/5A
Fattore di potenza ingresso	± 0.01	Corrente max.	5000 A
Indicatore di controllo (Monitor)	LCD	Campo di misura, tensione L-N, AC	50...345 V
Campo di misura, tensione L-L, AC	50...600 V	Classe di sovratensione	III
Tensione di alimentazione	75...270 V AC, 100...380 V DC	Sistema a tre conduttori	Sì
Sistema a 4 conduttori	Sì	Quadranti	4
Frequenza di campionamento 50/60 Hz	14.4 kHz	Risultato della misura per secondo	1 s
Canali di misura della corrente	3	Misurazione della precisione della tensione	0.5 %
Misurazione della precisione della corrente	0.5 %	Precisione di misura per energia attiva (kWh, .../5 A)	Classe 0.5S (IEC 62053-22), Classe 0,5 (IEC 61557-12)

Ingressi/Uscite

Tipo d'ingresso	3 fasi AC (3P, 3P +N), Lato secondario di un convertitore di corrente 0-1 A o 0-5 A	Uscita digitale configurabile	Sì
Ingressi digitali	4	Uscite digitali	2
Ingresso temperatura	No		

Registrazione dati di misurazione

Aggiorna registro di intervallo	1 s	Software	Strumenti di configurazione EM
---------------------------------	-----	----------	--------------------------------

Coordinazione di isolamento

Classe di sovratensione	III	Grado di lordura	2
-------------------------	-----	------------------	---

Dati di collegamento

Lunghezza di spellatura	8 mm	Tipo di collegamento	Collegamento a vite
Sezione di collegamento cavo, rigido, min.	0.5 mm ²	Sezione di collegamento cavo, rigido, max.	2.5 mm ²
Sezione di collegamento cavo, flessibile, min.	0.5 mm ²	Sezione di collegamento cavo, flessibile, max.	2.5 mm ²
Sezione di collegamento cavo flessibile, 2 conduttori innestabili, min.	0.5 mm ²	Sezione di collegamento cavo, flessibile, 2 conduttori innestabili, max.	2.5 mm ²

Dati tecnici**Classificazioni**

ETIM 8.0	EC002301	ETIM 9.0	EC002301
ETIM 10.0	EC002301	ECLASS 14.0	27-14-23-30
ECLASS 15.0	27-14-23-30		

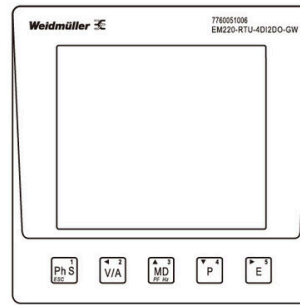
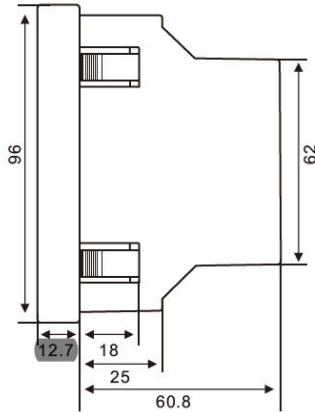
EM220-RTU-4DI2DO-GW

Weidmüller Interface GmbH & Co. KG
 Klingenbergstraße 26
 D-32758 Detmold
 Germany

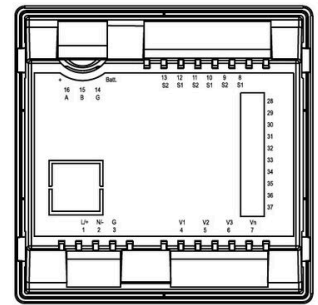
Disegni

www.weidmueller.com

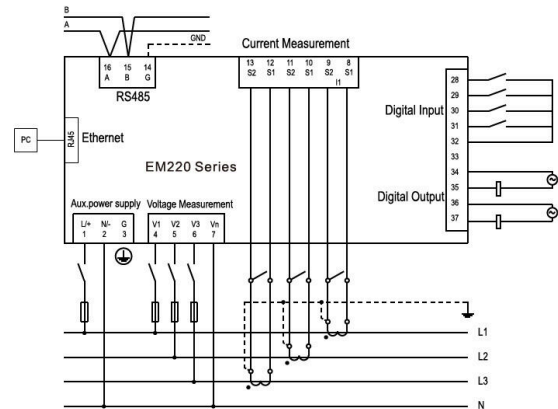
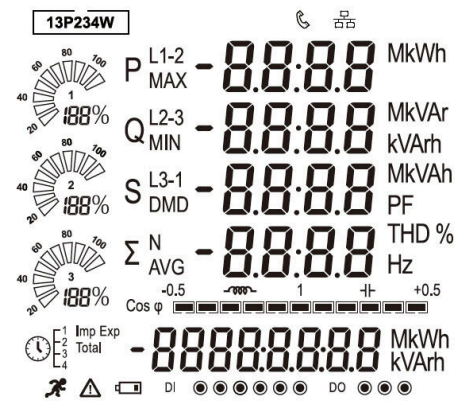
Disegno quotato



Front view



Rear view



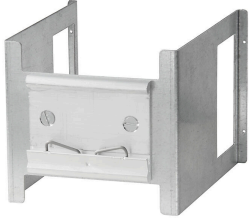
EM220-RTU-4DI2DO-GW

Weidmüller Interface GmbH & Co. KG
Klingenbergstraße 26
D-32758 Detmold
Germany

Accessori

www.weidmueller.com

Accessori



Dati generali per l'ordinazione

Tipo	EM220 BRACKET	Versione	
N. d'ordine	3068970000		
GTIN (EAN)	4099987062862		
CPZ	1 ST		