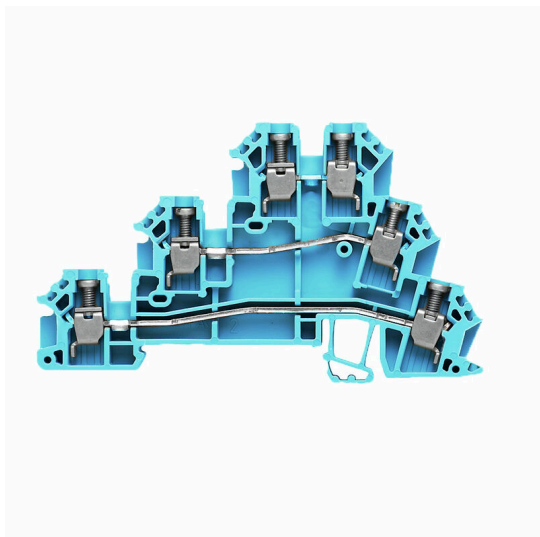


**DLD 2.5 BL****Weidmüller Interface GmbH & Co. KG**

Klingenbergstraße 26

D-32758 Detmold

Germany

[www.weidmueller.com](http://www.weidmueller.com)**Illustrazione del prodotto**

L'alimentazione attraverso l'energia, il segnale e i dati è il classico requisito nell'elettrotecnica e nella realizzazione di quadri elettrici. Il materiale isolante, la tecnica di collegamento e la progettazione dei morsetti componibili sono caratteristiche distintive. Un morsettiera componibile passante è idonea per unire e/o collegare uno o più conduttori. Potrebbero avere uno o più livelli di collegamento che hanno lo stesso potenziale oppure solo isolati l'uno contro l'altro.

**Dati generali per l'ordinazione**

Versione	Morsetto componibile per sensori e attuatori, Collegamento a vite, blu, 2,5 mm <sup>2</sup> , 24 A, 250 V, Numero di collegamenti: 6, Numero di piani: 3, TS 35
N. d'ordine	<a href="#">6269250000</a>
Tipo	DLD 2.5 BL
GTIN (EAN)	4008190529505
CPZ	50 Pieza

## DLD 2.5 BL

Weidmüller Interface GmbH &amp; Co. KG

Klingenbergstraße 26

D-32758 Detmold

Germany

www.weidmueller.com

## Technical data

## Omologazioni

Omologazioni



ROHS Conforme

UL File Number Search [Sito web UL](#)

N° certificato (UR) E60693

## Dimensioni e pesi

Profondità	48.5 mm	Profondità (pollici)	1.9094 inch
Profondità inclusa guida DIN	49 mm	Posizione verticale	82 mm
Altezza (pollici)	3.2283 inch	Larghezza	6.2 mm
Larghezza (pollici)	0.2441 inch	Peso netto	16.86 g

## Temperature

Temperatura di magazzino	-25 °C...55 °C	Temperatura ambiente	-50 °C...75 °C
Temperatura d'esercizio continuo, min.	-50 °C	Temperatura d'esercizio continuo, max.	120 °C

## Conformità ambientale del prodotto

Stato conformità RoHS	Conforme senza esenzione
REACH SVHC	No SVHC superiori a 0,1 wt%

## 2 conduttori allacciabili (H05V/H07V) di sezione uguale (collegamento di dimensionamento)

Sezione di collegamento cavo flessibile con terminale DIN 46228/1, 2 conduttori innestabili, max.	1 mm <sup>2</sup>	Sezione di collegamento cavo flessibile con terminale DIN 46228/1, 2 conduttori innestabili, min.	0.5 mm <sup>2</sup>
Sezione di collegamento cavo, flessibile, 2 conduttori innestabili, max.	1 mm <sup>2</sup>	Sezione di collegamento cavo flessibile, 2 conduttori innestabili, min.	0.5 mm <sup>2</sup>

## Altri dati tecnici

Lati aperti	destra	Numero di morsetti uguali	1
Esecuzione a prova di esplosione	No	Tipo di montaggio	innestabile

## Dati caratteristici del sistema

Versione	Collegamento a vite, aperto da un lato	Piastra terminale (necessaria)	Sì
Numero di potenziali	3	Numero di piani	3
Numero dei punti di serraggio per piano	2	Numero di potenziali per piano	1
Piani ponticellati internamente	No	Collegamento PE	No
Guida equipaggiata	TS 35	Funzione N	Sì
Funzione PE	No	Funzione PEN	No

## Dati dei materiali

Materiale di base	Wemid	Colori	blu
Classe d'inflammabilità UL 94	V-0		

## DLD 2.5 BL

Weidmüller Interface GmbH &amp; Co. KG

Klingenbergstraße 26

D-32758 Detmold

Germany

www.weidmueller.com

## Technical data

## Dati dimensionamento

Sezione di dimensionamento	2.5 mm <sup>2</sup>	Tensione nominale	250 V
Tensione DC nominale	250 V	Corrente nominale	24 A
Corrente con conduttore max.	24 A	Norme	IEC 60947-7-1
Resistenza di passaggio conforme a IEC 60947-7-x	3.99 mΩ	Tensione impulsiva di dimensionamento	4 kV
Potenza dissipata secondo IEC 60947-7-0.77 W x		Grado di lordura	3

## Dati dimensionamento secondo CSA

Sezione cavo max (CSA)	12 AWG	Tensione Gr C (CSA)	300 V
Corrente Gr C (CSA)	10 A	N° certificato (CSA)	12400-134
Sezione cavo min (CSA)	26 AWG		

## Dati dimensionamento secondo UL

Grandezza conduttore Factory wiring max (UR)	12 AWG	Corrente Gr D (UR)	10 A
Grandezza conduttore Factory wiring min (UR)	26 AWG	N° certificato (UR)	E60693
Grandezza conduttore Field wiring min (UR)	22 AWG	Tensione Gr D (UR)	300 V
Grandezza conduttore Field wiring max (UR)	12 AWG		

## Dimensioni

Sfalsamento TS 35	46 mm
-------------------	-------

## Generale

Sezione di collegamento cavo AWG, max.	AWG 12	Sezione di collegamento cavo AWG, min.	AWG 26
Norme	IEC 60947-7-1	Guida equipaggiata	TS 35

## Conduttori allacciabili (collegamento di dimensionamento)

Calibro a norma 60 947-1	A3
Sezione di collegamento cavo AWG, max.	AWG 12
Direzione di collegamento	laterale
Coppia di serraggio, max.	0.6 Nm
Coppia di serraggio, min.	0.4 Nm
Lunghezza di spellatura	7 mm
Tipo di collegamento 2	Collegamento a vite
Tipo di collegamento	Collegamento a vite
Numero di collegamenti	6
Campo di sezioni, max.	4 mm <sup>2</sup>
Campo di sezioni, min.	0.13 mm <sup>2</sup>
Vite di serraggio	M 2,5
Dimensione lama	0,6 x 3,5 mm
Sezione di collegamento cavo AWG, min.	AWG 26
Sezione di collegamento cavo, flessibile con terminali DIN 46228/4, min.	0.13 mm <sup>2</sup>
Sezione di collegamento cavo, flessibile con terminali DIN 46228/1, max.	2.5 mm <sup>2</sup>

## DLD 2.5 BL

Weidmüller Interface GmbH &amp; Co. KG

Klingenbergstraße 26

D-32758 Detmold

Germany

www.weidmueller.com

## Technical data

Sezione di collegamento cavo, flessibile 0.13 mm<sup>2</sup>  
con terminali DIN 46228/1, min.Sezione di collegamento cavo, flessibile, 4 mm<sup>2</sup>  
max.Sezione di collegamento cavo, flessibile, 0.13 mm<sup>2</sup>  
min.Sezione di collegamento, semirigida, 4 mm<sup>2</sup>  
max.Sezione di collegamento, semirigida, 0.13 mm<sup>2</sup>  
min.Stadio di serraggio con elettroavvitatore 1  
tipo DMSSezione di collegamento cavo, nucleo 4 mm<sup>2</sup>  
rigido, max.Sezione di collegamento cavo, nucleo 0.13 mm<sup>2</sup>  
rigido, min.Sezione di collegamento, flessibile, min. 0.13 mm<sup>2</sup>

Conduttore innestabile

Specifiche del collegamento

Sezione trasversale per il collegamento del  
conduttore

terminale

Collegamento a vite

Tipo rigido, H05(07) V-U

min. 0.5 mm<sup>2</sup>max. 4 mm<sup>2</sup>nominale 2.5 mm<sup>2</sup>

Lunghezza di spellatura min. 7 mm

max. 7 mm

nominale 7 mm

Coppia di serraggio min. 0.4 Nm

max. 0.6 Nm

Specifiche del collegamento

Sezione trasversale per il collegamento del  
conduttore

terminale

Collegamento a vite

Tipo semirigido, H07V-R

min. 0.5 mm<sup>2</sup>max. 4 mm<sup>2</sup>nominale 2.5 mm<sup>2</sup>

Lunghezza di spellatura min. 7 mm

max. 7 mm

nominale 7 mm

Coppia di serraggio min. 0.4 Nm

max. 0.6 Nm

Specifiche del collegamento

Sezione trasversale per il collegamento del  
conduttore

terminale

Collegamento a vite

Tipo flessibile, H05(07) V-K

min. 0.5 mm<sup>2</sup>max. 4 mm<sup>2</sup>nominale 2.5 mm<sup>2</sup>

Lunghezza di spellatura min. 7 mm

max. 7 mm

nominale 7 mm

Coppia di serraggio min. 0.4 Nm

max. 0.6 Nm

## Classificazioni

ETIM 8.0

EC000900

ETIM 9.0

EC000900

ETIM 10.0

EC000900

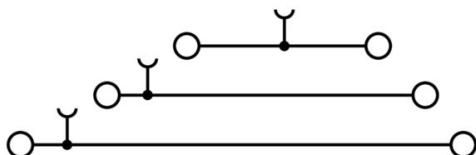
ECLASS 14.0

27-25-01-12

ECLASS 15.0

27-25-01-12

**Drawings**



## DLD 2.5 BL

Weidmüller Interface GmbH &amp; Co. KG

Klingenbergstraße 26

D-32758 Detmold

Germany

www.weidmueller.com

## Accessories

## Collegamenti trasversali



La distribuzione o la moltiplicazione di un potenziale alle morsettiere adiacenti è realizzata tramite una connessione incrociata. Un ulteriore sforzo di cablaggio può essere facilmente evitato. Anche se i poli sono interrotti, l'affidabilità dei contatti nelle morsettiere è garantita. Il nostro portafoglio offre sistemi di connessione incrociata inseribili e avvitabili per morsettiere modulari.

## Dati generali per l'ordinazione

Tipo	Q 2 DLI	Versione
N. d'ordine	<a href="#">1312500000</a>	Collegamento trasversale (Morsetto), se avvitato, grigio, 24 A, Numero
GTIN (EAN)	4008190039837	di poli: 2, Passo in mm (P): 6.10, Isolato: No, Larghezza: 11.1 mm
CPZ	50 ST	
Tipo	Q 3 DLI	Versione
N. d'ordine	<a href="#">1312600000</a>	Collegamento trasversale (Morsetto), se avvitato, grigio, 24 A, Numero
GTIN (EAN)	4008190024604	di poli: 3, Passo in mm (P): 6.10, Isolato: No, Larghezza: 17.2 mm
CPZ	50 ST	
Tipo	Q 4 DLI	Versione
N. d'ordine	<a href="#">1312700000</a>	Collegamento trasversale (Morsetto), se avvitato, grigio, 24 A, Numero
GTIN (EAN)	4008190162122	di poli: 4, Passo in mm (P): 6.10, Isolato: No, Larghezza: 23.3 mm
CPZ	50 ST	
Tipo	Q 10 DLI	Versione
N. d'ordine	<a href="#">1313100000</a>	Collegamento trasversale (Morsetto), se avvitato, grigio, 24 A, Numero
GTIN (EAN)	4008190167622	di poli: 10, Passo in mm (P): 6.00, Isolato: No, Larghezza: 59.9 mm
CPZ	20 ST	
Tipo	Q 20 DLI	Versione
N. d'ordine	<a href="#">1399800000</a>	Collegamento trasversale (Morsetto), se avvitato, grigio, 24 A, Numero
GTIN (EAN)	4008190070670	di poli: 20, Passo in mm (P): 5.00, Isolato: No, Larghezza: 120.9 mm
CPZ	20 ST	

## Piastre terminali e piastre divisorie



Le piastre divisorie e le piastre terminali sono accessori essenziali per le morsettiere. Le piastre divisorie offrono una separazione ottica ed elettrica dei diversi potenziali e gruppi funzionali, aumentando la sicurezza e garantendo una struttura chiara all'interno del quadro elettrico. Le piastre terminali chiudono la fila di morsettiere sui lati, proteggono dal contatto con le parti sotto tensione e assicurano una finitura pulita e stabile. Entrambi i componenti sono perfettamente compatibili con le rispettive serie di morsettiere Weidmüller, contribuendo così a un cablaggio sicuro, conforme e professionale.

## Dati generali per l'ordinazione

Tipo	AP DLD2.5 BL	Versione
N. d'ordine	<a href="#">1317680000</a>	Piastra terminale per morsetti, blu, Posizione verticale: 82.16 mm,
GTIN (EAN)	4008190400545	Larghezza: 1.5 mm, V-0, Wemid, bloccabile: Sì
CPZ	20 ST	

## DLD 2.5 BL

Weidmüller Interface GmbH &amp; Co. KG

Klingenbergstraße 26

D-32758 Detmold

Germany

www.weidmueller.com

## Accessories

## Terminale di fissaggio



Per garantire un posizionamento sicuro e durevole sulla guida di supporto ed evitare uno spostamento, Weidmüller fornisce terminali di fissaggio. Sono disponibili esecuzioni con vite e senza vite. Sui terminali di fissaggio è possibile applicare delle siglature, anche per cartellini di gruppo, oltre che alloggiare le spine di prova.

## Dati generali per l'ordinazione

Tipo	EW 35	Versione
N. d'ordine	<a href="#">0383560000</a>	Terminale di fissaggio, beige, TS 35, V-2, Wemid, Larghezza: 8.5 mm,
GTIN (EAN)	4008190181314	100 °C
CPZ	50 ST	

## Cacciavite a lama



Cacciaviti a lama tonda, SD DIN 5265, ISO 2380/2, innesto femmina secondo DIN 5264, ISO 2380/1, punta Chrom Top, impugnatura SoftFinish

## Dati generali per l'ordinazione

Tipo	SDS 0.6X3.5X100	Versione
N. d'ordine	<a href="#">9008330000</a>	Cacciavite, Cacciavite
GTIN (EAN)	4032248056286	
CPZ	1 ST	

## DLD 2.5 BL

Weidmüller Interface GmbH &amp; Co. KG

Klingenbergstraße 26

D-32758 Detmold

Germany

www.weidmueller.com

## Accessories

## neutra



Il marcatore dekafix (DEK) è il marcatore universale per tutte le clip e connettori ad innesto, oltre che per i sottogruppi elettronici. Questo sistema è ideale per le brevi sequenze di numeri e comprende un'ampia gamma di marcatori prestampati.

Montaggio a strisce per un fissaggio veloce in una sola operazione. La stampa è facilmente leggibile, ad alto contrasto e disponibile in varie larghezze.

- Ampia scelta di marcatori pronti all'uso
- Montaggio a strisce per un fissaggio veloce
- Marcatori per l'identificazione delle connessioni, adatti a tutti i morsetti Weidmüller

Disponibili nel formato neutro MultiCard o con stampa standard. Per simboli speciali: Si prega di inviarci un file del nostro software di siglatura M-Print PRO o M-Print PRO Online (senza installazione) per le vostre specifiche di siglatura.

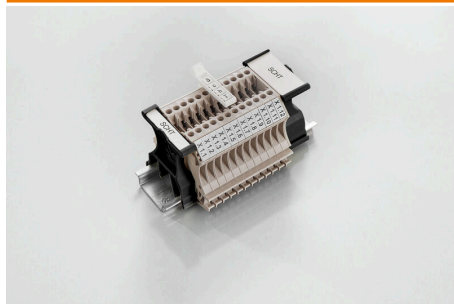
## Dati generali per l'ordinazione

Tipo	DEK 5/6 MC NE WS	Versione
N. d'ordine	<a href="#">1609820000</a>	Dekafix, Terminal marker, 5 x 6 mm, Passo in mm (P): 6.00
GTIN (EAN)	4008190203436	Weidmueller, bianco
CPZ	1000 ST	

---

Tipo	WS 8/5 MC NE WS	Versione
N. d'ordine	<a href="#">1640740000</a>	WS, Terminal marker, 8 x 5 mm, Passo in mm (P): 5.00 Weidmueller,
GTIN (EAN)	4008190279103	Allen-Bradley, bianco
CPZ	720 ST	

## SchT - varianti di portacartellini



I portacartellini di gruppo SchT 5 S sono fissati direttamente alla guida di supporto TS 32 (guida G) o TS 35 (guida DIN). Quindi l'identificazione della morsetteria è possibile indipendentemente dal punto di serraggio e dal tipo di morsetto.

SchT 5 e SchT 5 S sono dotati di strisce protettive ESO 5, STR 5.

SchT 7 è un portacartellini di gruppo ribaltabile per marcatori ad innesto che consente un facile accesso alla vite di serraggio.

SchT 7 è dotato di strisce protettive ESO 7, STR 7 o DEK 5.

I marcatori ad innesto e le strisce protettive si trovano alla voce "Accessori".

## Dati generali per l'ordinazione

Tipo	SCHT 7	Versione
N. d'ordine	<a href="#">0517960000</a>	SCHT, Terminal marker, 39.3 x 8 mm, Passo in mm (P): 7.00
GTIN (EAN)	4008190001742	Weidmueller, bianco
CPZ	20 ST	



## DLD 2.5 BL

Weidmüller Interface GmbH &amp; Co. KG

Klingenbergstraße 26

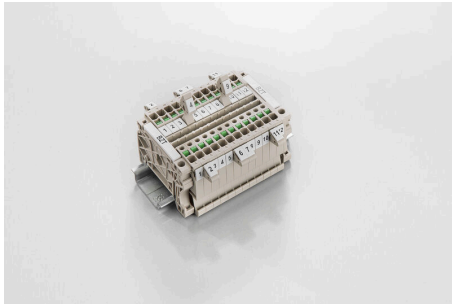
D-32758 Detmold

Germany

www.weidmueller.com

## Accessories

## Supporto marcatori

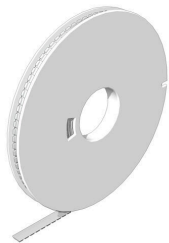


Il portamarcatore offre la possibilità di un ulteriore montaggio di marcatori di standard con un passo di 5 o 5,1 mm. I supporti angolari possono essere combinati opzionalmente e montati in tutti i canali di marcatura standard delle morsettiere modulari Klippon®. I tipi di marcatori adatti sono reperibili sotto i rispettivi accessori del supporto per siglatura di designazione.

## Dati generali per l'ordinazione

Tipo	BZT 1 WS 10/5	Versione
N. d'ordine	<a href="#">1805490000</a>	Accessori, Supporto per siglatura
GTIN (EAN)	4032248270231	
CPZ	100 ST	
Tipo	BZT 1 ZA WS 10/5	Versione
N. d'ordine	<a href="#">1805520000</a>	Accessori, Supporto per siglatura
GTIN (EAN)	4032248270248	
CPZ	100 ST	

## WS 8/5



## WS/ DEK

I marcatori per morsetti MultiMark utilizzano un innovativo materiale realizzato con 2 componenti. Il profilo rigido della base del marcatore si fissa saldamente nel connettore. La finitura superficiale elastica rende il marcatore semplice da installare. Questa combinazione di materiali, permette alle strisce di essere allungate per adattarsi alle leggere variazioni dimensionali che tendono a sommarsi, specialmente con i morsetti componibili più lunghi. Un ulteriore vantaggio è l'eccellente stampabilità del materiale superficiale, che garantisce un'etichettatura resistente e durevole. Grazie alla risoluzione di stampa di 300 dpi si ottengono scritte molto leggibili.

## I vantaggi di MultiMark

- Compatibile con i morsetti componibili Weidmüller.
- Tenuta forte e stampa di lunga durata
- Le strisce continue permettono di risparmiare sui tempi di installazione
- Semplice da installare grazie all'innovativo materiale composito
- Etichetta ampia per una leggibilità ottimale
- Elevata flessibilità grazie all'indipendenza del produttore

## Dati generali per l'ordinazione

Tipo	WS 8/5 MM WS	Versione
N. d'ordine	<a href="#">2007150000</a>	WS, Terminal marker, 8 x 5 mm, Weidmueller, bianco
GTIN (EAN)	4050118392029	
CPZ	800 ST	

## DLD 2.5 BL

Weidmüller Interface GmbH &amp; Co. KG

Klingenbergstraße 26

D-32758 Detmold

Germany

www.weidmueller.com

## Accessories

## Collegamenti trasversali



La distribuzione o la moltiplicazione di un potenziale alle morsettiere adiacenti è realizzata tramite una connessione incrociata. Un ulteriore sforzo di cablaggio può essere facilmente evitato. Anche se i poli sono interrotti, l'affidabilità dei contatti nelle morsettiere è garantita. Il nostro portafoglio offre sistemi di connessione incrociata inseribili e avvitabili per morsettiere modulari.

## Dati generali per l'ordinazione

Tipo	VQB 1.5/50 BL	Versione
N. d'ordine	<a href="#">1633280000</a>	Collegamento trasversale (Morsetto), se avvitato, blu, 17.5 A, Numero
GTIN (EAN)	4008190257743	di poli: 50, Passo in mm (P): 6.20, Isolato: Sì, Larghezza: 4.2 mm
CPZ	5 ST	
Tipo	VQB 1.5/50 RT	Versione
N. d'ordine	<a href="#">1633290000</a>	Collegamento trasversale (Morsetto), se avvitato, rosso, 17.5 A,
GTIN (EAN)	4008190257750	Numero di poli: 50, Passo in mm (P): 6.20, Isolato: Sì, Larghezza: 4.2
CPZ	5 ST	mm
Tipo	VQB 1.5/50 SW	Versione
N. d'ordine	<a href="#">1635120000</a>	Collegamento trasversale (Morsetto), se avvitato, nero, 17.5 A,
GTIN (EAN)	4008190262761	Numero di poli: 50, Passo in mm (P): 6.20, Isolato: Sì, Larghezza: 4.2
CPZ	5 ST	mm