

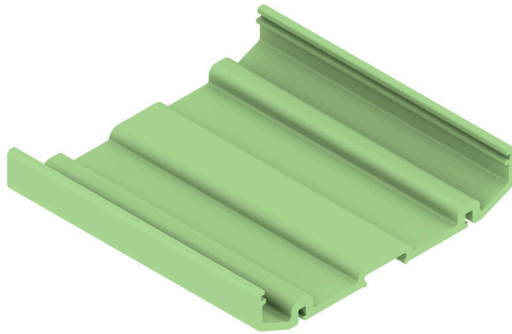
PF RS 100 GN 2000MM**Weidmüller Interface GmbH & Co. KG**

Klingenbergstraße 26

D-32758 Detmold

Germany

www.weidmueller.com



La RS 100 Profi vi offre una soluzione flessibile per le vostre esigenze di montaggio, in quanto è possibile sia il montaggio su guida DIN che il montaggio a parete. Questa versatilità facilita l'integrazione in diversi ambienti e applicazioni. La custodia può essere utilizzata per lo standard Eurocard PCB.

Il profilo può essere tagliato su misura in modo da poterlo adattare con precisione alle proprie esigenze specifiche. Per i componenti particolarmente pesanti possono essere utilizzati piedini di bloccaggio aggiuntivi per migliorare la stabilità e quindi aumentare la sicurezza dell'installazione. Un'altra caratteristica pratica è l'opzione di utilizzare un profilo di copertura per proteggere i componenti di grandi dimensioni.

Dati generali per l'ordinazione

Versione	Custodia sagomata, RS 100 verde pallido, Profilato plastico, Larghezza: 2000 mm
N. d'ordine	4347570000
Tipo	PF RS 100 GN 2000MM
GTIN (EAN)	4032248945306
CPZ	2 M

Dati tecnici

Omologazioni

ROHS	Conforme
------	----------

Dimensioni e pesi

Profondità	19 mm	Profondità (pollici)	0.748 inch
Posizione verticale	104 mm	Altezza (pollici)	4.0945 inch
Larghezza	2000 mm	Larghezza (pollici)	78.74 inch
Peso netto	484 g		

Temperature

Temperatura d'esercizio	-50 °C...60 °C
-------------------------	----------------

Conformità ambientale del prodotto

Stato conformità RoHS	Conforme senza esenzione
REACH SVHC	No SVHC superiori a 0,1 wt%

Dati del materiale

Classe d'infiammabilità UL 94	V-0	Materiale isolante	PVC
Superficie	non trattato	Materiale di base	PVC

Dati generali

Colori	verde pallido	Grado di protezione	IP20 installato
Tabella dei colori (simile)	RAL 6021	Colabilità	No

Nota importante

Informazioni sul prodotto	<p>3 altezze per il profilo di copertura e le targhette finali: TS di montaggio senza copertura: TS 32 = 45 mm, TS35x7,5 = 40,5 mm Montaggio TS con coperchio basso: TS 32 = 89 mm, TS 35x7,5 = 84,5 mm Montaggio TS con coperchio alto: TS 32 = 121 mm, TS 35x7,5 = 116,5 mm Montaggio diretto, senza coperchio basso/alto: 24 / 69 / 99 mm Dimensioni del circuito stampato spessore: 1,6 (±0,2) mm, larghezza: 100 (+0,5) mm Dimensione della sezione RS = lunghezza del circuito stampato - 4,5 mm Dimensione della sezione ADP = lunghezza del circuito stampato - 1 mm Esempio: lunghezza del circuito stampato 160 mm, RS = 155,5 mm, ADP = 159 mm"</p>
---------------------------	--

Classificazioni

ETIM 8.0	EC002779	ETIM 9.0	EC002779
ETIM 10.0	EC002779	ECLASS 14.0	27-19-06-01
ECLASS 15.0	27-19-06-01		

