

SSS RELAIS 5V/24V 2ADC

Weidmüller Interface GmbH & Co. KG
Klingenbergstraße 26
D-32758 Detmold
Germany

www.weidmueller.com



Come da figura

Relè individuali per TERMSERIES

- Relè a stato solido
- Diverse varianti in uscita

Dati generali per l'ordinazione

Versione	TERMSERIES, Relè a stato solido, Tensione nominale: 2.5 V DC...5 V DC...6 V DC , Tensione di commutazione nominale: 3...33 V DC, Corrente permanente: 2 A, Collegamento ad innesto
N. d'ordine	4064310000
Tipo	SSS RELAIS 5V/24V 2ADC
GTIN (EAN)	4032248365524
CPZ	1 Pieza

SSS RELAIS 5V/24V 2ADC

Weidmüller Interface GmbH & Co. KG
Klingenbergstraße 26
D-32758 Detmold
Germany

www.weidmueller.com

Dati tecnici

Omologazioni

ROHS Conforme

Dimensioni e pesi

Profondità	15 mm	Profondità (pollici)	0.5906 inch
Posizione verticale	28 mm	Altezza (pollici)	1.1024 inch
Larghezza	5 mm	Larghezza (pollici)	0.1968 inch
Peso netto	2.05 g		

Temperature

Temperatura di magazzino	-40 °C...70 °C	Temperatura ambiente	-20 °C...60 °C
Temperatura d'esercizio		Umidità	40°C/93% umidità rel., senza condensa

Probabilità di guasto

MTTF 1118 a

Conformità ambientale del prodotto

Stato conformità RoHS Conforme
REACH SVHC No SVHC superiori a 0,1 wt%

lato di comando

Tensione nominale	2.5 V DC...5 V DC...6 V DC	Tensione di comando nominale (ingresso di controllo)	2.5 V DC...5 V DC...6 V DC
Flusso di comando nominale	9 mA DC (±10%)	Potenza nominale	45 mW
Indicatore di stato	No		

Lato di carico

Tensione di commutazione nominale	3...33 V DC	Corrente permanente	2 A
Corrente di commutazione nominale	2 A DC	Corrente di punta	15 A / 10 ms
Ritardo all'inserzione	<55 µs	Ritardo alla disinserzione	<600 µs
Caduta di tensione con carico max.	≤ 120 mV	Corrente di dispersione	<10 µA
Corrente di commutazione min.	5 mA	A prova di cortocircuito	No
Circuito di protezione lato di carico	Diode a corsa libera	Tipo di contatto	1 NO contact (MOS-FET)

Dati generali

Colori nero

Cordinazione di isolamento

Distanza in aria e superficiale lato comando/lato di carico ≥ 5.5 mm
Rigidità dielettrica lato comando - lato di 2,5 kVeff carico

Dati di collegamento

Tecnica di collegamento cavi Collegamento ad innesto

SSS RELAIS 5V/24V 2ADC

Weidmüller Interface GmbH & Co. KG
Klingenbergstraße 26
D-32758 Detmold
Germany

www.weidmueller.com

Dati tecnici**Classificazioni**

ETIM 8.0	EC001504	ETIM 9.0	EC001504
ETIM 10.0	EC001504	ECLASS 14.0	27-37-16-04
ECLASS 15.0	27-37-16-04		

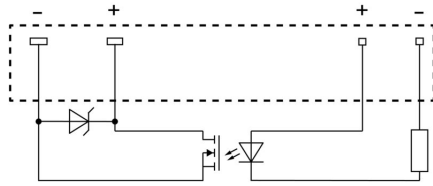
SSS RELAIS 5V/24V 2ADC

Weidmüller Interface GmbH & Co. KG
Klingenbergstraße 26
D-32758 Detmold
Germany

www.weidmueller.com

Disegni

Schema elettrico



View of pins from below

Dimensional drawing



SSS RELAIS 5V/24V 2ADC

Weidmüller Interface GmbH & Co. KG
 Klingenbergstraße 26
 D-32758 Detmold
 Germany

www.weidmueller.com

Contropiezzi

Collegamento a vite



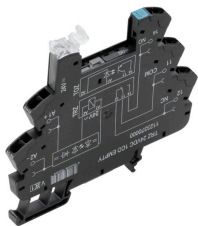
Prese vuote TERMSERIES con:

- 1 contatto di scambio
- Singolo ingresso di tensione multiplo da 24 a 230 V UC
- Tensioni d'ingresso con siglatura colorata: DC: blu, UC: bianco
- Grazie al design di alta gamma e all'assenza di spigoli vivi, non presentano rischi durante l'installazione
- Pareti di separazione per la separazione ottica e il rinforzo dell'isolamento

Dati generali per l'ordinazione

Tipo	TRS 5VDC 1CO EMPTY	Versione
N. d'ordine	1123220000	TERMSERIES, Zoccolo portarelè, Numero di contatti: 1, Contatto di
GTIN (EAN)	4032248905379	scambio, Tensione nominale: 5 V DC \pm 20 %, Corrente permanente:
CPZ	10 ST	10 A, Collegamento a vite

Collegamento a molla autobloccante



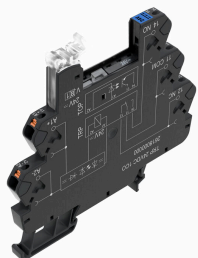
Prese vuote TERMSERIES con:

- 1 contatto di scambio
- Singolo ingresso di tensione multiplo da 24 a 230 V UC
- Tensioni d'ingresso con siglatura colorata: DC: blu, UC: bianco
- Grazie al design di alta gamma e all'assenza di spigoli vivi, non presentano rischi durante l'installazione
- Pareti di separazione per la separazione ottica e il rinforzo dell'isolamento

Dati generali per l'ordinazione

Tipo	TRZ 5VDC 1CO EMPTY	Versione
N. d'ordine	1123340000	TERMSERIES, Zoccolo portarelè, Numero di contatti: 1, Contatto di
GTIN (EAN)	4032248905645	scambio, Tensione nominale: 5 V DC \pm 20 %, Corrente permanente:
CPZ	10 ST	10 A, Molla autobloccante

Collegamento PUSH IN



Prese vuote TERMSERIES con:

- 1 contatto di scambio
- Singolo ingresso di tensione multiplo da 24 a 230 V UC
- Tensioni d'ingresso con siglatura colorata: DC: blu, UC: bianco
- Grazie al design di alta gamma e all'assenza di spigoli vivi, non presentano rischi durante l'installazione
- Pareti di separazione per la separazione ottica e il rinforzo dell'isolamento

Dati generali per l'ordinazione

Tipo	TRP 5VDC 1CO EMPTY	Versione
N. d'ordine	2614870000	TERMSERIES, Zoccolo portarelè, Numero di contatti: 1, Contatto di
GTIN (EAN)	4050118671032	scambio, Tensione nominale: 5 V DC \pm 20 %, Corrente permanente:
CPZ	10 ST	10 A, PUSH IN