

SSS RELAIS 60V/24V 2ADC

Weidmüller Interface GmbH & Co. KG
Klingenbergstraße 26
D-32758 Detmold
Germany

www.weidmueller.com



Come da figura

Relè individuali per TERMSERIES

- Relè a stato solido
- Diverse varianti in uscita

Dati generali per l'ordinazione

Versione	TERMSERIES, Relè a stato solido, Tensione nominale: 52 V DC...60 V DC...72 V DC , Tensione di commutazione nominale: 3...33 V DC, Corrente permanente: 2 A, Collegamento ad innesto
N. d'ordine	406120000
Tipo	SSS RELAIS 60V/24V 2ADC
GTIN (EAN)	40322484 15090
CPZ	20 Pieza

SSS RELAIS 60V/24V 2ADC

Weidmüller Interface GmbH & Co. KG
Klingenbergstraße 26
D-32758 Detmold
Germany

www.weidmueller.com

Dati tecnici

Omologazioni

ROHS	Conforme
------	----------

Dimensioni e pesi

Profondità	15 mm	Profondità (pollici)	0.5906 inch
Posizione verticale	28 mm	Altezza (pollici)	1.1024 inch
Larghezza	5 mm	Larghezza (pollici)	0.1968 inch
Peso netto	20 g		

Temperature

Temperatura di magazzino	-40 °C...70 °C	Temperatura ambiente	-20 °C...60 °C
Temperatura d'esercizio		Umidità	40°C/93% umidità rel., senza condensa

Probabilità di guasto

MTTF	1116 a
------	--------

Conformità ambientale del prodotto

Stato conformità RoHS	Conforme
REACH SVHC	No SVHC superiori a 0,1 wt%

lato di comando

Tensione nominale	52 V DC...60 V DC...72 V DC	Tensione di comando nominale (ingresso di controllo)	52 V DC...60 V DC...72 V DC
Flusso di comando nominale	3 mA DC (±15%)	Potenza nominale	180 mW
Indicatore di stato	No		

Lato di carico

Tensione di commutazione nominale	3...33 V DC	Corrente permanente	2 A
Corrente di commutazione nominale	2 A DC	Corrente di punta	15 A / 10 ms
Ritardo all'inserzione	<55 µs	Ritardo alla disinserzione	<600 µs
Caduta di tensione con carico max.	≤ 120 mV	Corrente di dispersione	<10 µA
Corrente di commutazione min.	5 mA	A prova di cortocircuito	No
Circuito di protezione lato di carico	Diode a corsa libera	Tipo di contatto	1 NO contact (MOS-FET)

Dati generali

Colori	nero
--------	------

Cordinazione di isolamento

Distanza in aria e superficiale lato comando/lato di carico	≥ 5.5 mm	Rigidità dielettrica lato comando - lato di carico	2,5 kVeff
---	----------	--	-----------

Dati di collegamento

Tecnica di collegamento cavi	Collegamento ad innesto
------------------------------	-------------------------

SSS RELAIS 60V/24V 2ADC

Weidmüller Interface GmbH & Co. KG
Klingenbergstraße 26
D-32758 Detmold
Germany

www.weidmueller.com

Dati tecnici**Classificazioni**

ETIM 8.0	EC001504	ETIM 9.0	EC001504
ETIM 10.0	EC001504	ECLASS 14.0	27-37-16-04
ECLASS 15.0	27-37-16-04		

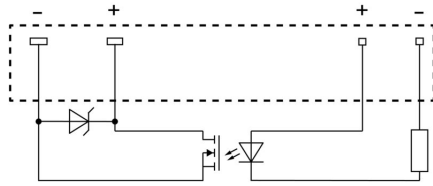
SSS RELAIS 60V/24V 2ADC

Weidmüller Interface GmbH & Co. KG
Klingenbergstraße 26
D-32758 Detmold
Germany

www.weidmueller.com

Disegni

Schema elettrico



View of pins from below

Dimensional drawing



SSS RELAIS 60V/24V 2ADC

Weidmüller Interface GmbH & Co. KG
Klingenbergstraße 26
D-32758 Detmold
Germany

www.weidmueller.com

Controprezzi

Collegamento a vite



Prese vuote TERMSERIES con:

- 1 contatto di scambio
- Singolo ingresso di tensione multiplo da 24 a 230 V UC
- Tensioni d'ingresso con siglatura colorata: DC: blu, UC: bianco
- Grazie al design di alta gamma e all'assenza di spigoli vivi, non presentano rischi durante l'installazione
- Pareti di separazione per la separazione ottica e il rinforzo dell'isolamento

Dati generali per l'ordinazione

Tipo	TRS 60VUC 1CO EMPTY	Versione
N. d'ordine	1123280000	TERMSERIES, Zoccolo portarelè, Numero di contatti: 1, Contatto di
GTIN (EAN)	4032248905270	scambio, Tensione nominale: 60 V UC $\pm 10\%$, Corrente permanente:
CPZ	10 ST	10 A, Collegamento a vite
Tipo	TRS 120VUC 1CO EMPTY	Versione
N. d'ordine	1123290000	TERMSERIES, Zoccolo portarelè, Numero di contatti: 1, Contatto di
GTIN (EAN)	4032248905461	scambio, Tensione nominale: 120 V UC $\pm 10\%$, Corrente permanente:
CPZ	10 ST	10 A, Collegamento a vite
Tipo	TRS 230VUC 1CO EMPTY	Versione
N. d'ordine	1123300000	TERMSERIES, Zoccolo portarelè, Numero di contatti: 1, Contatto di
GTIN (EAN)	4032248905515	scambio, Tensione nominale: 230 V UC $\pm 10\%$, Corrente permanente:
CPZ	10 ST	10 A, Collegamento a vite
Tipo	TRS 120VAC RC 1CO EMPTY	Versione
N. d'ordine	1123310000	TERMSERIES, Zoccolo portarelè, Numero di contatti: 1, Contatto di
GTIN (EAN)	4032248905317	scambio, Tensione nominale: 120 V AC $\pm 10\%$, Corrente permanente:
CPZ	10 ST	10 A, Collegamento a vite
Tipo	TRS 230VAC RC 1CO EMPTY	Versione
N. d'ordine	1123320000	TERMSERIES, Zoccolo portarelè, Numero di contatti: 1, Contatto di
GTIN (EAN)	4032248905522	scambio, Tensione nominale: 230 V AC $\pm 10\%$, Corrente permanente:
CPZ	10 ST	10 A, Collegamento a vite

Collegamento a molla autobloccante



Prese vuote TERMSERIES con:

- 1 contatto di scambio
- Singolo ingresso di tensione multiplo da 24 a 230 V UC
- Tensioni d'ingresso con siglatura colorata: DC: blu, UC: bianco
- Grazie al design di alta gamma e all'assenza di spigoli vivi, non presentano rischi durante l'installazione
- Pareti di separazione per la separazione ottica e il rinforzo dell'isolamento

Dati generali per l'ordinazione

Tipo	TRZ 60VUC 1CO EMPTY	Versione
N. d'ordine	1123400000	TERMSERIES, Zoccolo portarelè, Numero di contatti: 1, Contatto di
GTIN (EAN)	4032248905546	scambio, Tensione nominale: 60 V UC $\pm 10\%$, Corrente permanente:
CPZ	10 ST	10 A, Molla autobloccante

SSS RELAIS 60V/24V 2ADC

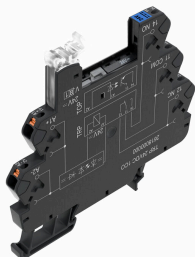
Weidmüller Interface GmbH & Co. KG
 Klingenbergstraße 26
 D-32758 Detmold
 Germany

www.weidmueller.com

Controp pezzi

Tipo	TRZ 120VUC 1CO EMPTY	Versione
N. d'ordine	1123410000	TERMSERIES, Zoccolo portarelè, Numero di contatti: 1, Contatto di
GTIN (EAN)	4032248905690	scambio, Tensione nominale: 120 V UC $\pm 10\%$, Corrente permanente:
CPZ	10 ST	10 A, Molla autobloccante
Tipo	TRZ 230VUC 1CO EMPTY	Versione
N. d'ordine	1123420000	TERMSERIES, Zoccolo portarelè, Numero di contatti: 1, Contatto di
GTIN (EAN)	4032248905683	scambio, Tensione nominale: 230 V UC $\pm 10\%$, Corrente permanente:
CPZ	10 ST	10 A, Molla autobloccante
Tipo	TRZ 120VAC RC 1CO EMPTY	Versione
N. d'ordine	1123430000	TERMSERIES, Zoccolo portarelè, Numero di contatti: 1, Contatto di
GTIN (EAN)	4032248905188	scambio, Tensione nominale: 120 V AC $\pm 10\%$, Corrente permanente:
CPZ	10 ST	10 A, Molla autobloccante
Tipo	TRZ 230VAC RC 1CO EMPTY	Versione
N. d'ordine	1123440000	TERMSERIES, Zoccolo portarelè, Numero di contatti: 1, Contatto di
GTIN (EAN)	4032248905171	scambio, Tensione nominale: 230 V AC $\pm 10\%$, Corrente permanente:
CPZ	10 ST	10 A, Molla autobloccante

Collegamento PUSH IN



Prese vuote TERMSERIES con:

- 1 contatto di scambio
- Singolo ingresso di tensione multiplo da 24 a 230 V UC
- Tensioni d'ingresso con siglatura colorata: DC: blu, UC: bianco
- Grazie al design di alta gamma e all'assenza di spigoli vivi, non presentano rischi durante l'installazione
- Pareti di separazione per la separazione ottica e il rinforzo dell'isolamento

Dati generali per l'ordinazione

Tipo	TRP 60VUC 1CO EMPTY	Versione
N. d'ordine	2618900000	TERMSERIES, Zoccolo portarelè, Numero di contatti: 1, Contatto di
GTIN (EAN)	4050118669930	scambio, Tensione nominale: 60 V UC $\pm 10\%$, Corrente permanente:
CPZ	10 ST	10 A, PUSH IN
Tipo	TRP 120VAC RC 1CO EMPTY	Versione
N. d'ordine	2618880000	TERMSERIES, Zoccolo portarelè, Numero di contatti: 1, Contatto di
GTIN (EAN)	4050118669954	scambio, Tensione nominale: 120 V AC $\pm 10\%$, Corrente permanente:
CPZ	10 ST	10 A, PUSH IN
Tipo	TRP 120VUC 1CO EMPTY	Versione
N. d'ordine	2618950000	TERMSERIES, Zoccolo portarelè, Numero di contatti: 1, Contatto di
GTIN (EAN)	4050118667585	scambio, Tensione nominale: 120 V UC $\pm 10\%$, Corrente permanente:
CPZ	10 ST	10 A, PUSH IN
Tipo	TRP 230VAC RC 1CO EMPTY	Versione
N. d'ordine	2618890000	TERMSERIES, Zoccolo portarelè, Numero di contatti: 1, Contatto di
GTIN (EAN)	4050118669947	scambio, Tensione nominale: 230 V AC $\pm 10\%$, Corrente permanente:
CPZ	10 ST	10 A, PUSH IN
Tipo	TRP 230VUC 1CO EMPTY	Versione
N. d'ordine	2618960000	TERMSERIES, Zoccolo portarelè, Numero di contatti: 1, Contatto di
GTIN (EAN)	4050118667578	scambio, Tensione nominale: 230 V UC $\pm 10\%$, Corrente permanente:
CPZ	10 ST	10 A, PUSH IN