

**HDC HQ 4/2 MC VE100****Weidmüller Interface GmbH & Co. KG**

Klingenbergstraße 26

D-32758 Detmold

Germany

www.weidmueller.com



Serie HQ - Piccola nelle dimensioni, ma grande nelle prestazioni. Le caratteristiche elettriche parlano da sole. Anche in questo caso è possibile utilizzare i collaudati contatti a crimpare HD e HX.

Il livello del collegamento cavo è ideato per i contatti a crimpare. Il collaudato collegamento a crimpare viene utilizzato già da decenni.

I contatti a crimpare non sono forniti in dotazione con gli inserti.

Numero di poli: 4/2 (+PE)

Corrente di dimensionamento: 40/10 A

Tensione di dimensionamento: 690 / 250 V

Tensione di dimensionamento secondo UL/CSA: 600 V  
AC/DC

**Dati generali per l'ordinazione**

Versione	HDC - Connettore, Maschio, 690 V, 40 A, Numero di poli: 6, Collegamento a crimpare, Dimensioni di installazione: HQ
N. d'ordine	<a href="#">3194210000</a>
Tipo	HDC HQ 4/2 MC VE100
GTIN (EAN)	4099987981682
CPZ	100 Pieza

## HDC HQ 4/2 MC VE100

Weidmüller Interface GmbH & Co. KG  
Klingenbergstraße 26  
D-32758 Detmold  
Germany

www.weidmueller.com

## Dati tecnici

## Dimensioni e pesi

Profondità	41.6 mm	Profondità (pollici)	1.6378 inch
Posizione verticale	48 mm	Altezza (pollici)	1.8898 inch
Larghezza	22.4 mm	Larghezza (pollici)	0.8819 inch
Lunghezza	41.6 mm	Lunghezza (pollici)	1.6378 inch
Peso netto	20.24 g		

## Temperature

Valori limite di temperatura -40 °C ... 125 °C

## Conformità ambientale del prodotto

Stato conformità RoHS	Conforme senza esenzione	
REACH SVHC	Potassium perfluorobutane sulfonate 29420-49-3, 6,6'-di-tert-butyl-2,2'-methylenedi-p-cresol 119-47-1	
Resistenza chimica	Sostanza	Acetone
	Resistenza chimica	Resistente
	Sostanza	Ammoniaca, diluita
	Resistenza chimica	Resistente in certe condizioni
	Sostanza	Benzina
	Resistenza chimica	Resistente
	Sostanza	Benzene
	Resistenza chimica	Resistente
	Sostanza	Olio diesel
	Resistenza chimica	Resistente in certe condizioni
	Sostanza	Acido acetico, concentrato
	Resistenza chimica	Resistente
	Sostanza	Idrossido di potassio
	Resistenza chimica	Resistente in certe condizioni
	Sostanza	Metanolo
	Resistenza chimica	Resistente in certe condizioni
	Sostanza	Olio motore
Resistenza chimica	Resistente in certe condizioni	
Sostanza	Soda caustica, diluita	
Resistenza chimica	Resistente	
Sostanza	Idroclorofluorocarburi	
Resistenza chimica	Resistente in certe condizioni	
Sostanza	Uso esterno	
Resistenza chimica	Resistente in certe condizioni	

## Dati generali

Numero di poli	6	cicli d'innesto Ag	≥ 500
cicli d'innesto Au	≥ 500	Tipo di collegamento	Collegamento a crimpare
Dimensioni di installazione	HQ	Classe d'infiammabilità UL 94	V-0
Resistenza di passaggio	≤1 mΩ, ≤4 mΩ	Colori	beige
Resistenza d'isolamento	1010 Ω	Materiale isolante	PC rinforzato in fibra di vetro (UL listed e qualificato per il settore ferroviario)
Gruppo materiali isolanti	IIIa	Tipo	Maschio
Grado di lordura	3	Materiale di base	Lega di rame
Serie	HQ	Tensione di dimensionamento (DIN EN 61984)	690 V

## HDC HQ 4/2 MC VE100

Weidmüller Interface GmbH &amp; Co. KG

Klingenbergstraße 26

D-32758 Detmold

Germany

www.weidmueller.com

## Dati tecnici

Tensione di dimensionamento secondo UL/CSA	600 V AC/DC
Corrente di dimensionamento (DIN EN 61984)	40 A
Bassa fumosità sec. EN 45545-2	Sì
Numero di contatti di segnalazione	2
Numero di contatti di potenza	4

Tensione impulsiva di dimensionamento (DIN EN 61984)	6 kV
Esente da alogeni	false
BG	HQ
Contatto di segnalazione, tipo	HD
Contatto di potenza, tipo	HX

## Dimensioni

Larghezza	22.4 mm	Lunghezza, zoccolo	41.6 mm
Altezza Maschio	48 mm		

## Contatto di potenza

Tipo di collegamento del contatto di potenza	Collegamento a crimpare	Numero di poli, contatto di potenza	4
Lunghezza di spellatura, contatto di potenza	9 mm	Campo di serraggio, contatto di potenza, 6 mm <sup>2</sup> max.	
Campo di serraggio, contatto di potenza, min.	1.5 mm <sup>2</sup>	Tensione di dimensionamento (DIN EN 61984), contatto di potenza	690 V
Tensione impulsiva di dimensionamento (DIN EN 61984), contatto di potenza	6 kV	Corrente di dimensionamento (DIN EN 61984), contatto di potenza	40 A

## Contatto di segnale

Tipo di collegamento del contatto di segnale	Collegamento a crimpare	Numero di poli, contatto di segnale	2
Campo di serraggio, contatto di segnale, max.	2.5 mm <sup>2</sup>	Campo di serraggio, contatto di segnale, min.	0.14 mm <sup>2</sup>
Lunghezza di spellatura, contatto di segnale	8 mm	Tensione di dimensionamento (DIN EN 61984), contatto di segnale	250 V
Tensione impulsiva di dimensionamento (DIN EN 61984), contatto di segnale	4 kV	Corrente di dimensionamento (DIN EN 61984), contatto di segnale	10 A

## Dati del collegamento PE

Tipo di collegamento PE	Collegamento a crimpare	Lunghezza di spellatura, collegamento PE	9 mm
Sezione di dimensionamento	6 mm <sup>2</sup>	Sezione di collegamento cavo AWG (PE), AWG min.	16
Sezione di collegamento cavo AWG (PE), max.	10		

## Esecuzione

Sezione di collegamento cavo AWG, max.	AWG 10	Lunghezza di spellatura, collegamento di dimensionamento	9 mm
Tipo di collegamento	Collegamento a crimpare	Dimensioni di installazione	HQ
Resistenza di passaggio	≤1 mΩ, ≤4 mΩ	Sezione di collegamento cavo AWG, min.	AWG 16
Sezione di collegamento cavo, flessibile, max.	6 mm <sup>2</sup>	Sezione di collegamento cavo, flessibile, min.	1.5 mm <sup>2</sup>
Sezione di collegamento cavo, max.	6 mm <sup>2</sup>	Sezione di collegamento cavo, min.	1.5 mm <sup>2</sup>
Materiale di base	Lega di rame	BG	HQ

## Classificazioni

ETIM 8.0	EC000438	ETIM 9.0	EC000438
ETIM 10.0	EC000438	ECLASS 14.0	27-44-02-05

**Dati tecnici**

---

ECLASS 15.0

27-44-02-05

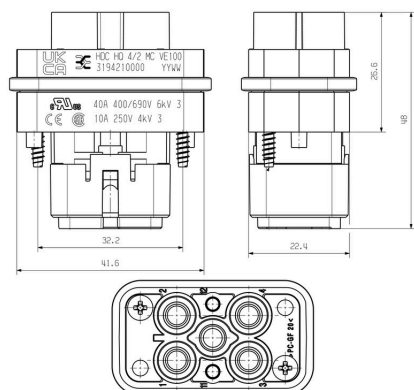
---

**HDC HQ 4/2 MC VE100**

**Weidmüller Interface GmbH & Co. KG**  
Klingenbergstraße 26  
D-32758 Detmold  
Germany

**Disegni**

[www.weidmueller.com](http://www.weidmueller.com)



## HDC HQ 4/2 MC VE100

**Weidmüller Interface GmbH & Co. KG**  
 Klingenbergstraße 26  
 D-32758 Detmold  
 Germany

www.weidmueller.com

## Accessori

### Cacciavite a lama



Cacciaviti SDI a croce, isolati VDE, SDI DIN 7437, ISO 2380/2, innesto femmina secondo DIN 5264, ISO 2380/1, impugnatura SoftFinish

#### Dati generali per l'ordinazione

Tipo	SDIS 0.6X3.5X100	Versione	
N. d'ordine	<a href="#">9008390000</a>	Cacciavite, Cacciavite	
GTIN (EAN)	4032248056354		
CPZ	1 ST		
Tipo	SDS 0.6X3.5X100	Versione	
N. d'ordine	<a href="#">9008330000</a>	Cacciavite, Cacciavite	
GTIN (EAN)	4032248056286		
CPZ	1 ST		

### Cacciavite a croce, tipo Phillips



Cacciaviti SDIK PH a croce tipo Phillips, isolati VDE, DIN 7438, ISO 8764/2-PH, innesto femmina secondo ISO 8764-PH, impugnatura SoftFinish

#### Dati generali per l'ordinazione

Tipo	SDIK PHO	Versione	
N. d'ordine	<a href="#">9008560000</a>	Cacciavite, Cacciavite	
GTIN (EAN)	4032248056552		
CPZ	1 ST		
Tipo	SDK PHO	Versione	
N. d'ordine	<a href="#">9008470000</a>	Cacciavite, Cacciavite	
GTIN (EAN)	4032248056460		
CPZ	1 ST		

## HDC HQ 4/2 MC VE100

**Weidmüller Interface GmbH & Co. KG**  
 Klingenbergstraße 26  
 D-32758 Detmold  
 Germany

www.weidmueller.com

## Accessori

### Crimping tools



Pinza crimpatrice per contatti torniti

- cricchetto di sicurezza per una crimpatura di qualità
- possibilità di sbloccaggio in caso di manovre errate
- con battuta per l'esatto posizionamento dei contatti

### Dati generali per l'ordinazione

Tipo	CTIN CM 1.6/2.5	Versione
N. d'ordine	<a href="#">9205430000</a>	Utensile di compressione, Pinza crimpatrice per contatti, 0.14mm <sup>2</sup> ,
GTIN (EAN)	4032248733446	6mm <sup>2</sup> , 4-Indent-Crimp
CPZ	1 ST	

### Utensili per la rimozione dei contatti



Weidmüller offre una gamma di pinze crimpatrici, utensili per la rimozione dei contatti e utensili per la fibra ottica.

### Dati generali per l'ordinazione

Tipo	REMOVAL TOOL HD	Versione
N. d'ordine	<a href="#">1866730000</a>	Utensili, Utensile per la rimozione dei contatti
GTIN (EAN)	4032248437054	
CPZ	1 ST	

### Contatti a crimpare HX



La crimpatura è un collegamento elettricamente e meccanicamente sicuro ed affidabile tra conduttore e contatto. Un collegamento crimpato ideale è a tenuta di gas e resistente alla corrosione.

### Dati generali per l'ordinazione

Tipo	HDC C HX BM1.5AG	Versione
N. d'ordine	<a href="#">1002950000</a>	Connettori di potenza, Contatto a crimpare, MixMate, Femmina,
GTIN (EAN)	4032248697236	Sezione di collegamento cavo, max.: 1.5, torniti, Lega di rame
CPZ	25 ST	

## HDC HQ 4/2 MC VE100

**Weidmüller Interface GmbH & Co. KG**  
Klingenbergstraße 26  
D-32758 Detmold  
Germany

www.weidmueller.com

## Accessori

Tipo	HDC C HX BM2.5AG	Versione
N. d'ordine	<a href="#">1002960000</a>	Connettori di potenza, Contatto a crimpare, MixMate, Femmina,
GTIN (EAN)	4032248697243	Sezione di collegamento cavo, max.: 2.5, torniti, Lega di rame
CPZ	25 ST	
Tipo	HDC C HX BM4.0AG	Versione
N. d'ordine	<a href="#">1002970000</a>	Connettori di potenza, Contatto a crimpare, HQ, MixMate, Femmina,
GTIN (EAN)	4032248697250	Sezione di collegamento cavo, max.: 4, torniti, Lega di rame
CPZ	25 ST	
Tipo	HDC C HX BM6.0AG	Versione
N. d'ordine	<a href="#">1002980000</a>	Connettori di potenza, Contatto a crimpare, MixMate, Femmina,
GTIN (EAN)	4032248697267	Sezione di collegamento cavo, max.: 6, torniti, Lega di rame
CPZ	25 ST	

## Contatti a crimpare HD



La crimpatura è un collegamento elettricamente e meccanicamente sicuro ed affidabile tra conduttore e contatto. Un collegamento crimpato ideale è a tenuta di gas e resistente alla corrosione.

## Dati generali per l'ordinazione

Tipo	HDC-C-HD-BM0.14-0.37AG	Versione
N. d'ordine	<a href="#">1651570000</a>	Connettori di potenza, Contatto a crimpare, HD, HDD, HQ, MixMate,
GTIN (EAN)	4008190400248	Femmina, Sezione di collegamento cavo, max.: 0.37, torniti, Lega di
CPZ	100 ST	rame
Tipo	HDC-C-HD-BM0.5AG	Versione
N. d'ordine	<a href="#">1651580000</a>	Connettori di potenza, Contatto a crimpare, HD, HDD, HQ, MixMate,
GTIN (EAN)	4008190400255	Femmina, Sezione di collegamento cavo, max.: 0.5, torniti, Lega di
CPZ	100 ST	rame
Tipo	HDC-C-HD-BM0.75-1.00AG	Versione
N. d'ordine	<a href="#">1601760000</a>	Connettori di potenza, Contatto a crimpare, HD, HDD, HQ, MixMate,
GTIN (EAN)	4008190158354	Femmina, Sezione di collegamento cavo, max.: 1, torniti, Lega di rame
CPZ	100 ST	
Tipo	HDC-C-HD-BM1.5AG	Versione
N. d'ordine	<a href="#">1651600000</a>	Connettori di potenza, Contatto a crimpare, HD, HDD, HQ, MixMate,
GTIN (EAN)	4008190400279	Femmina, Sezione di collegamento cavo, max.: 1.5, torniti, Lega di
CPZ	100 ST	rame
Tipo	HDC-C-HD-BM2.5AG	Versione
N. d'ordine	<a href="#">1651610000</a>	Connettori di potenza, Contatto a crimpare, HD, HDD, HQ, MixMate,
GTIN (EAN)	4008190400286	Femmina, Sezione di collegamento cavo, max.: 2.5, torniti, Lega di
CPZ	100 ST	rame
Tipo	HDC-C-HD-BM0.14-0.37AU	Versione
N. d'ordine	<a href="#">1651670000</a>	Connettori di potenza, Contatto a crimpare, HD, HDD, HQ, MixMate,
GTIN (EAN)	4008190400347	Femmina, Sezione di collegamento cavo, max.: 0.37, torniti, Lega di
CPZ	100 ST	rame

## HDC HQ 4/2 MC VE100

**Weidmüller Interface GmbH & Co. KG**  
 Klingenbergstraße 26  
 D-32758 Detmold  
 Germany

www.weidmueller.com

## Accessori

Tipo	HDC-C-HD-BM0.5AU	Versione
N. d'ordine	<a href="#">1651680000</a>	Connettori di potenza, Contatto a crimpare, HD, HDD, HQ, MixMate,
GTIN (EAN)	4008190400354	Femmina, Sezione di collegamento cavo, max.: 0.5, torniti, Lega di rame
CPZ	100 ST	
Tipo	HDC-C-HD-BM0.75-1.00AU	Versione
N. d'ordine	<a href="#">1651690000</a>	Connettori di potenza, Contatto a crimpare, HD, HDD, HQ, MixMate,
GTIN (EAN)	4008190400361	Femmina, Sezione di collegamento cavo, max.: 1, torniti, Lega di rame
CPZ	100 ST	
Tipo	HDC-C-HD-BM1.5AU	Versione
N. d'ordine	<a href="#">1651700000</a>	Connettori di potenza, Contatto a crimpare, HD, HDD, HQ, MixMate,
GTIN (EAN)	4008190400378	Femmina, Sezione di collegamento cavo, max.: 1.5, torniti, Lega di rame
CPZ	100 ST	
Tipo	HDC-C-HD-BM2.5AU	Versione
N. d'ordine	<a href="#">1651710000</a>	Connettori di potenza, Contatto a crimpare, HD, HDD, HQ, MixMate,
GTIN (EAN)	4008190400385	Femmina, Sezione di collegamento cavo, max.: 2.5, torniti, Lega di rame
CPZ	100 ST	

## Contatti a crimpare HX

La crimpatura è un collegamento elettricamente e meccanicamente sicuro ed affidabile tra conduttore e contatto. Un collegamento crimpato ideale è a tenuta di gas e resistente alla corrosione.



## Dati generali per l'ordinazione

Tipo	HDC C HX SM6.0AG	Versione
N. d'ordine	<a href="#">1002940000</a>	Connettori di potenza, Contatto a crimpare, MixMate, Maschio,
GTIN (EAN)	4032248697229	Sezione di collegamento cavo, max.: 6, torniti, Lega di rame
CPZ	25 ST	
Tipo	HDC C HX SM4.0AG	Versione
N. d'ordine	<a href="#">1002930000</a>	Connettori di potenza, Contatto a crimpare, MixMate, Maschio,
GTIN (EAN)	4032248697212	Sezione di collegamento cavo, max.: 4, torniti, Lega di rame
CPZ	25 ST	
Tipo	HDC C HX SM2.5AG	Versione
N. d'ordine	<a href="#">1002920000</a>	Connettori di potenza, Contatto a crimpare, MixMate, Maschio,
GTIN (EAN)	4032248697106	Sezione di collegamento cavo, max.: 2.5, torniti, Lega di rame
CPZ	25 ST	
Tipo	HDC C HX SM10.0AG	Versione
N. d'ordine	<a href="#">1526150000</a>	Connettori di potenza, Contatto a crimpare, HQ, Maschio, Sezione di
GTIN (EAN)	4050118332131	collegamento cavo, max.: 8, torniti, Lega di rame
CPZ	25 ST	
Tipo	HDC C HX SM1.5AG	Versione
N. d'ordine	<a href="#">1002910000</a>	Connettori di potenza, Contatto a crimpare, MixMate, Maschio,
GTIN (EAN)	4032248697090	Sezione di collegamento cavo, max.: 1.5, torniti, Lega di rame
CPZ	25 ST	

## HDC HQ 4/2 MC VE100

**Weidmüller Interface GmbH & Co. KG**  
 Klingenbergstraße 26  
 D-32758 Detmold  
 Germany

www.weidmueller.com

### Accessori

Tipo	HDC C HX BM10.0AG	Versione
N. d'ordine	<a href="#">1526190000</a>	Connettori di potenza, Contatto a crimpare, HQ, Femmina, Sezione di collegamento cavo, max.: 8, torniti, Lega di rame
GTIN (EAN)	4050118332087	
CPZ	25 ST	

### Contatti a crimpare HD



La crimpatura è un collegamento elettricamente e meccanicamente sicuro ed affidabile tra conduttore e contatto. Un collegamento crimpato ideale è a tenuta di gas e resistente alla corrosione.

### Dati generali per l'ordinazione

Tipo	HDC-C-HD-SM2.5AU	Versione
N. d'ordine	<a href="#">1651660000</a>	Connettori di potenza, Contatto a crimpare, HD, HDD, HQ, MixMate, Maschio, Sezione di collegamento cavo, max.: 2.5, torniti, Lega di rame
GTIN (EAN)	4008190400330	
CPZ	100 ST	
Tipo	HDC-C-HD-SM2.5AG	Versione
N. d'ordine	<a href="#">1651560000</a>	Connettori di potenza, Contatto a crimpare, HD, HDD, HQ, MixMate, Maschio, Sezione di collegamento cavo, max.: 2.5, torniti, Lega di rame
GTIN (EAN)	4008190400231	
CPZ	100 ST	
Tipo	HDC-C-HD-SM1.5AU	Versione
N. d'ordine	<a href="#">1651650000</a>	Connettori di potenza, Contatto a crimpare, HD, HDD, HQ, MixMate, Maschio, Sezione di collegamento cavo, max.: 1.5, torniti, Lega di rame
GTIN (EAN)	4008190400323	
CPZ	100 ST	
Tipo	HDC-C-HD-SM1.5AG	Versione
N. d'ordine	<a href="#">1651550000</a>	Connettori di potenza, Contatto a crimpare, HD, HDD, HQ, MixMate, Maschio, Sezione di collegamento cavo, max.: 1.5, torniti, Lega di rame
GTIN (EAN)	4008190400224	
CPZ	100 ST	
Tipo	HDC-C-HD-SM0.75-1.00AU	Versione
N. d'ordine	<a href="#">1651640000</a>	Connettori di potenza, Contatto a crimpare, HD, HDD, HQ, MixMate, Maschio, Sezione di collegamento cavo, max.: 1, torniti, Lega di rame
GTIN (EAN)	4008190400316	
CPZ	100 ST	
Tipo	HDC-C-HD-SM0.75-1.00AG	Versione
N. d'ordine	<a href="#">1601750000</a>	Connettori di potenza, Contatto a crimpare, HD, HDD, HQ, MixMate, Maschio, Sezione di collegamento cavo, max.: 1, torniti, Lega di rame
GTIN (EAN)	4008190134280	
CPZ	100 ST	
Tipo	HDC-C-HD-SM0.5AU	Versione
N. d'ordine	<a href="#">1651630000</a>	Connettori di potenza, Contatto a crimpare, HD, HDD, HQ, MixMate, Maschio, Sezione di collegamento cavo, max.: 0.5, torniti, Lega di rame
GTIN (EAN)	4008190400309	
CPZ	100 ST	
Tipo	HDC-C-HD-SM0.5AG	Versione
N. d'ordine	<a href="#">1651530000</a>	Connettori di potenza, Contatto a crimpare, HD, HDD, HQ, MixMate, Maschio, Sezione di collegamento cavo, max.: 0.5, torniti, Lega di rame
GTIN (EAN)	4008190400200	
CPZ	100 ST	

**HDC HQ 4/2 MC VE100**

**Weidmüller Interface GmbH & Co. KG**  
Klingenbergstraße 26  
D-32758 Detmold  
Germany

[www.weidmueller.com](http://www.weidmueller.com)

**Accessori**

Tipo	HDC-C-HD-SM0.14-0.37AU	Versione
N. d'ordine	<a href="#">1651620000</a>	Connettori di potenza, Contatto a crimpare, HD, HDD, HQ, MixMate,
GTIN (EAN)	4008190400293	Maschio, Sezione di collegamento cavo, max.: 0.37, torniti, Lega di
CPZ	100 ST	rame
Tipo	HDC-C-HD-SM0.14-0.37AG	Versione
N. d'ordine	<a href="#">1651520000</a>	Connettori di potenza, Contatto a crimpare, HD, HDD, HQ, MixMate,
GTIN (EAN)	4008190400194	Maschio, Sezione di collegamento cavo, max.: 0.37, torniti, Lega di
CPZ	100 ST	rame