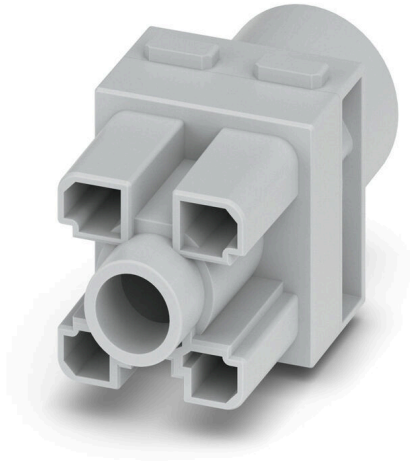


HDC MHP 300 FC**Weidmüller Interface GmbH & Co. KG**

Klingenbergstraße 26

D-32758 Detmold

Germany

www.weidmueller.com**Flessibile**

Le quattro dimensioni di moduli garantiscono soluzioni ad innesto individuali che permettono di risparmiare enormi quantità di spazio. Il passo ridotto si traduce inoltre in un design ottimizzato.

Dati generali per l'ordinazione

Versione	Modulo, 1000 V, 300 A, Numero di poli: 1, Collegamento a crimpare, Femmina, Slot a innesto necessari: 1.5
N. d'ordine	3187680000
Tipo	HDC MHP 300 FC
GTIN (EAN)	4099987958776
CPZ	1 Pieza

Dati tecnici

Omologazioni

ROHS	Conforme
------	----------

Dimensioni e pesi

Posizione verticale	61.9 mm	Altezza (pollici)	2.437 inch
Larghezza	34 mm	Larghezza (pollici)	1.3386 inch
Lunghezza	29.5 mm	Lunghezza (pollici)	1.1614 inch
Peso netto	18 g		

Temperature

Valori limite di temperatura	-40 °C ... 125 °C
------------------------------	-------------------

Conformità ambientale del prodotto

Stato conformità RoHS	Conforme senza esenzione
REACH SVHC	No SVHC superiori a 0,1 wt%

Dati di collegamento PE

Tipo di collegamento PE	Collegamento a vite tramite telaio del modulo
-------------------------	--

Dati generali

Numero di poli	1	Numero di potenziali	1
Classe d'infiammabilità UL 94	V-0	Resistenza d'isolamento	10 ¹² Ω
Cicli di inserimento	≥ 500	Tipo	Femmina
Classe di sovratensione	III	Grado di lordura	3
Materiale di base	Policarbonato, rinforzato con fibra di vetro	Serie	ModuPlug
Tensione di dimensionamento (DIN EN 61984)	1000 V	Tensione di dimensionamento secondo UL/CSA	600 V
Tensione impulsiva di dimensionamento (DIN EN 61984)	8 kV	Corrente di dimensionamento (DIN EN 61984)	300 A
Slot a innesto necessari	1.5		

Versione

Sezione di collegamento cavo AWG, max.	AWG 4/0	Lunghezza di spellatura, collegamento di 19 mm dimensionamento	
Tipo di collegamento	Collegamento a crimpare	Sezione di collegamento cavo AWG, min.	AWG 3/0
Sezione di collegamento cavo, max.	120 mm ²	Sezione di collegamento cavo, min.	95 mm ²

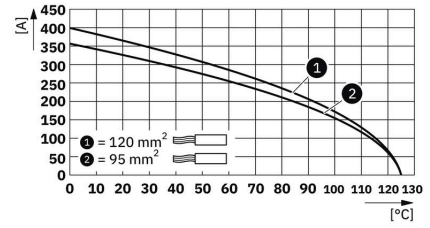
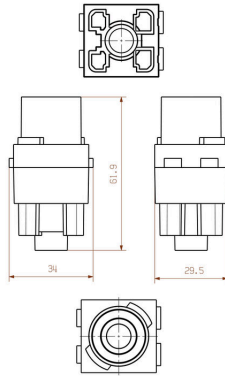
Contatto di potenza

Coppia di serraggio, max. secondo il diametro del cavo	Sezione di collegamento cavo, min.	120 mm ²
	Sezione di collegamento cavo, max.	95 mm ²

Classificazioni

ETIM 8.0	EC000438	ETIM 9.0	EC000438
ETIM 10.0	EC000438	ECLASS 14.0	27-44-02-17
ECLASS 15.0	27-44-02-17		

Disegni



HDC MHP 300 FC**Weidmüller Interface GmbH & Co. KG**

Klingenbergstraße 26

D-32758 Detmold

Germany

www.weidmueller.com**Accessori****Contatti a crimpare 300 A**

La crimpatura è un collegamento elettricamente e meccanicamente sicuro ed affidabile tra conduttore e contatto. Un collegamento crimpato ideale è a tenuta di gas e resistente alla corrosione.

Dati generali per l'ordinazione

Tipo	HDC MHP300 F 95	Versione	
N. d'ordine	3187710000	Femmina, argento, 95 - 95 mm ²	
GTIN (EAN)	4099987958837		
CPZ	1 ST		
Tipo	HDC MHP300 F 120	Versione	
N. d'ordine	3187720000	Femmina, argento, 120 - 120 mm ²	
GTIN (EAN)	4099987958851		
CPZ	1 ST		