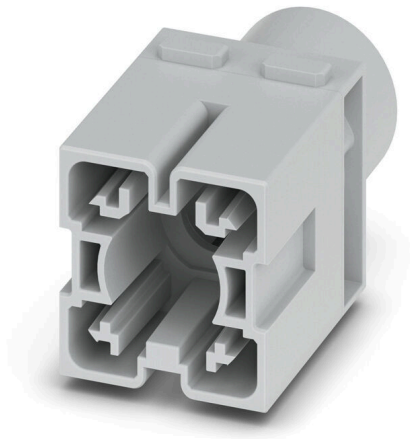


**HDC MHP 300 MC****Weidmüller Interface GmbH & Co. KG**

Klingenbergstraße 26

D-32758 Detmold

Germany

[www.weidmueller.com](http://www.weidmueller.com)**Flessibile**

Le quattro dimensioni di moduli garantiscono soluzioni ad innesto individuali che permettono di risparmiare enormi quantità di spazio. Il passo ridotto si traduce inoltre in un design ottimizzato.

**Dati generali per l'ordinazione**

Versione	Modulo, 1000 V, Numero di poli: 0, Collegamento a crimpare, Maschio, Slot a innesto necessari: 1.5
N. d'ordine	<a href="#">3187670000</a>
Tipo	HDC MHP 300 MC
GTIN (EAN)	4099987958769
CPZ	1 Pieza

## HDC MHP 300 MC

Weidmüller Interface GmbH & Co. KG  
Klingenbergstraße 26  
D-32758 Detmold  
Germany

www.weidmueller.com

## Dati tecnici

## Omologazioni

ROHS	Conforme
------	----------

## Dimensioni e pesi

Profondità	34 mm	Profondità (pollici)	1.3386 inch
Posizione verticale	56.2 mm	Altezza (pollici)	2.2126 inch
Larghezza	34 mm	Larghezza (pollici)	1.3386 inch
Lunghezza	29.5 mm	Lunghezza (pollici)	1.1614 inch
Peso netto	19 g		

## Temperature

Valori limite di temperatura	-40 °C ... 125 °C
------------------------------	-------------------

## Conformità ambientale del prodotto

Stato conformità RoHS	Conforme senza esenzione
REACH SVHC	No SVHC superiori a 0,1 wt%

## Dati di collegamento PE

Tipo di collegamento PE	Collegamento a vite tramite telaio del modulo
-------------------------	---

## Dati generali

Numero di poli	0	Classe d'infiammabilità UL 94	V-0
Resistenza d'isolamento	10 <sup>12</sup> Ω	Cicli di inserimento	≥ 500
Tipo	Maschio	Classe di sovratensione	III
Grado di lordura	3	Materiale di base	Policarbonato, rinforzato con fibra di vetro
Serie	ModuPlug	Tensione di dimensionamento (DIN EN 61984)	1000 V
Tensione di dimensionamento secondo UL/CSA	600 V	Tensione impulsiva di dimensionamento (DIN EN 61984)	8 kV
Slot a innesto necessari	1.5		

## Versione

Sezione di collegamento cavo AWG, max.	AWG 4/0	Lunghezza di spellatura, collegamento di 19 mm dimensionamento	
Tipo di collegamento	Collegamento a crimpare	Sezione di collegamento cavo AWG, min.	AWG 3/0
Sezione di collegamento cavo, max.	120 mm <sup>2</sup>	Sezione di collegamento cavo, min.	95 mm <sup>2</sup>

## Contatto di potenza

Coppia di serraggio, max. secondo il diametro del cavo	Sezione di collegamento cavo, min.	95 mm <sup>2</sup>
	Sezione di collegamento cavo, max.	120 mm <sup>2</sup>
Lunghezza di spellatura secondo il diametro del cavo	Diametro cavo, min.	9.5 mm
	Diametro cavo, max.	9.5 mm

## Classificazioni

ETIM 8.0	EC000438	ETIM 9.0	EC000438
ETIM 10.0	EC000438	ECLASS 14.0	27-44-02-17

**Dati tecnici**

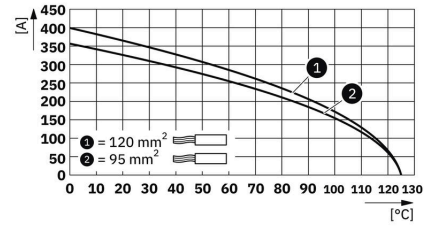
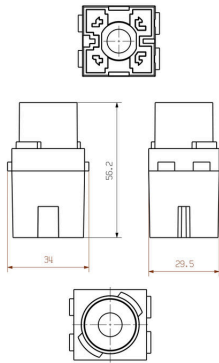
---

ECLASS 15.0

27-44-02-17

---

**Disegni**



**HDC MHP 300 MC**

**Weidmüller Interface GmbH & Co. KG**  
Klingenbergstraße 26  
D-32758 Detmold  
Germany

[www.weidmueller.com](http://www.weidmueller.com)

**Accessori****Contatti a crimpare 300 A**

La crimpatura è un collegamento elettricamente e meccanicamente sicuro ed affidabile tra conduttore e contatto. Un collegamento crimpato ideale è a tenuta di gas e resistente alla corrosione.

**Dati generali per l'ordinazione**

Tipo	HDC MHP300 M 95	Versione	
N. d'ordine	<a href="#">3187690000</a>	Maschio, argento, 95 - 95 mm <sup>2</sup>	
GTIN (EAN)	4099987958783		
CPZ	1 ST		
Tipo	HDC MHP300 M 120	Versione	
N. d'ordine	<a href="#">3187700000</a>	Maschio, argento, 120 - 120 mm <sup>2</sup>	
GTIN (EAN)	4099987958806		
CPZ	1 ST		