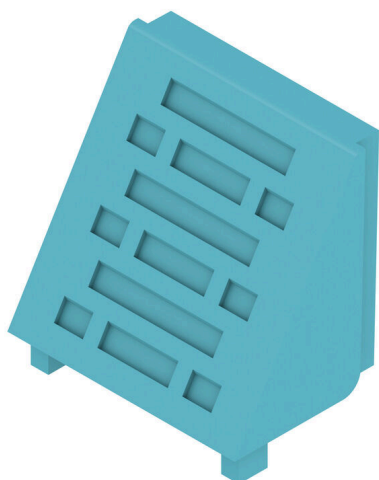


**Illustrazione del prodotto**

Soluzioni a prova di futuro per l'elettronica industriale per il montaggio nel quadro elettrico

Le custodie per componenti elettrici sono fondamentali per l'integrazione degli assiemi elettronici nel quadro elettrico. Proteggono i componenti sensibili e assicurano connessioni affidabili. Grazie a materiali di alta qualità, offrono soluzioni a lungo termine per le applicazioni industriali.

I vostri vantaggi:

**Flessibilità:** soluzioni scalabili per diversi requisiti

**Sicurezza:** design robusto per proteggere la vostra elettronica

**Efficienza:** installazione semplice e tecnologia di collegamento ottimizzata

**Soluzioni di custodie per ogni applicazione:**

il nostro portafoglio comprende custodie modulari (ad es. CH20M), custodie piccole progettate per applicazioni di controllo, conversione del segnale e sicurezza. Queste custodie offrono design personalizzabili, facilità di installazione ed elevate capacità di connessione.

**Personalizzazione:**

oltre alle soluzioni standard, offriamo la personalizzazione del design, del colore e della stampa. Il Weidmüller Configurator consente un design individuale.

**Il nostro servizio:**

offriamo una consulenza esperta e un supporto tecnico per i vostri progetti. Nell'area di download troverete dati

CAD, schede dati e istruzioni per l'installazione per un'integrazione efficiente.

**Dati generali per l'ordinazione**

N. d'ordine	3179030000
Tipo	<a href="#">CH20M AD SHL 5.00/04 BL 2013</a>
GTIN (EAN)	4099987894142
CPZ	50 Pieza

### Dati tecnici

#### Omologazioni

ROHS	Conforme
------	----------

#### Dimensioni e pesi

Profondità	15.2 mm	Profondità (pollici)	0.5984 inch
Posizione verticale	23.4 mm	Altezza (pollici)	0.9213 inch
Larghezza	22.5 mm	Larghezza (pollici)	0.8858 inch
Peso netto	1.61 g		

#### Temperature

Umidità	5 - 93% umidità rel., Tu = 40°C, senza condensa
---------	---

#### Dati del materiale

Classe d'infiammabilità UL 94	V-0	Materiale isolante	PA 66 GF 30
Gruppo materiali isolanti	I	Superficie	non trattato
Materiale di base	Plastica	Comparative Tracking Index (CTI)	600 ≤ CTI

#### Dati generali

Colori	nero	Grado di protezione	IP20 installato
Tabella dei colori (simile)	RAL 9011	Colabilità	No

#### Classificazioni

ETIM 8.0	EC001031	ETIM 9.0	EC001031
ETIM 10.0	EC001031	ECLASS 14.0	27-19-06-05
ECLASS 15.0	27-19-06-05		

**Disegni**

**Illustrazione del prodotto**

**Disegno quotato**

