

PVC DC 2I 20 10MPP SPD1R CG 11

Weidmüller Interface GmbH & Co. KG
 Klingenbergstraße 26
 D-32758 Detmold
 Germany

www.weidmueller.com



I combiner box fotovoltaici successivi per inverter con 1-12 tracker MPP sono utilizzati per proteggere il lato DC di un sistema fotovoltaico. I combiner box proteggono l'inverter dalle sovratensioni e sono quindi conformi alla direttiva europea CLC/TS 51643-32. Inoltre, questi prodotti offrono la possibilità di proteggere il sistema dalle correnti invertite e di combinare stringhe per garantire un risparmio di cavi durante l'installazione.

Dati generali per l'ordinazione

Versione	Fotovoltaico, Quadro di stringa
N. d'ordine	3165160000
Tipo	PVC DC 2I 20 10MPP SPD1R CG 11
GTIN (EAN)	4099987807210
CPZ	1 Pieza

PVC DC 2I 20 10MPP SPD1R CG 11

Weidmüller Interface GmbH & Co. KG
Klingenbergstraße 26
D-32758 Detmold
Germany

www.weidmueller.com

Dati tecnici

Dimensioni e pesi

Profondità	237 mm	Profondità (pollici)	9.3307 inch
Posizione verticale	436 mm	Altezza (pollici)	17.1653 inch
Larghezza	600 mm	Larghezza (pollici)	23.622 inch
Peso netto	9999 g		

Temperature

Temperatura ambiente	-20 °C...50 °C	Umidità	5 – 90 % senza rugiada
----------------------	----------------	---------	------------------------

Monitoraggio fascio di cavi DC

Funzione di monitoraggio	Non controllato
--------------------------	-----------------

Incluso nella fornitura

Accessori inclusi	Articolo	Piedini di montaggio
	Quantità	4
	Articolo	Tappi a tenuta stagna
	Quantità	3

Garanzia

Periodo	5 anni
---------	--------

Caratteristiche elettriche

Tensione DC nominale	1100 V	
Resistenza di corrente nominale di breve durata	Corrente di dimensionamento	51.25 A
Corrente per punto di massima potenza, max.	41 A	
Corrente DC nominale per collegamento	Corrente per stringa, max.	41.00 A

Custodie

Copertura	Porta a cerniera	Materiale isolante	Poliestere rinforzato con fibra di vetro, policarbonato
Tipo di montaggio	Montaggio a muro	Resistenza agli urti	IK 10 in conformità alla norma IEC 62262
Fissaggio della custodia	Staffe di fissaggio	Stringa per tipo di collegamento	Morsetto interno (con pressacavo passante)

Dati generali

Norme	EN 61439-2, Direttiva OVE R 11-1:2022-05-01, IEC 61643-31	Grado di protezione	IP65
Luogo di installazione	Area esterna protetta (>1 km dal mare)		

Ingressi

Quantità di punti di massima potenza (MPP)	10		
Connettore di massa funzionale	Ingresso cavo	Numero di ingressi cavo	2

PVC DC 2I 20 10MPP SPD1R CG 11
Weidmüller Interface GmbH & Co. KG
 Klingenbergstraße 26
 D-32758 Detmold
 Germany

www.weidmueller.com
Dati tecnici

		Diametro del cavo, min.	5 mm
		Diametro del cavo, max.	10 mm
		Pressacavo	M 16
	Collegamento cavo	Tipo di collegamento	PUSH IN con attuatore
		Flessibile, max. H05(07) V-K	25 mm ²
		con terminale, DIN 46228 pt 1, max.	16 mm ²
Numero di ingressi del condotto	20		
Ingresso DC + & -	Collegamento cavo	Tipo di collegamento	PUSH IN con attuatore
		Sezione del conduttore, min.	2.5 mm ²
		Sezione del conduttore, max.	6 mm ²
	Ingresso cavo	Numero di ingressi cavo	20
		Diametro del cavo, min.	4 mm
		Diametro del cavo, max.	9 mm
		Pressacavo	M 25
Tipo di fusibile	né inserto portafusibile né portafusibile		
Fuses	No		
Numero massimo di ingressi DC	per Maximum Power Point 2 ingressi collegati in parallelo		
Numero di ingressi stringa per MPP	≤ 2		
Contatto ausiliario di protezione contro le sovratensioni	Ingresso cavo	Numero di ingressi cavo	2
		Diametro del cavo, min.	5 mm
		Diametro del cavo, max.	10 mm
		Pressacavo	M 16
	Collegamento cavo	Tipo di collegamento	PUSH IN con attuatore
		Flessibile, max. H05(07) V-K	2.5 mm ²
		con terminale, DIN 46228 pt 1, max.	2.5 mm ²
Numero di ingressi	20		

Protezione contro le sovratensioni lato DC

Norme	EN 61439-2, Direttiva OVE R 11-1:2022-05-01, IEC 61643-31	Corrente di prova da fulmine Iimp (10/350 μs)	5 kA
Livello di protezione Up (+/-, -/PE, +/- PE)	≤ 3.8 kV	Potenza assorbita in standby PC	<0.2 W
Corrente di cortocircuito ISCPV	11000 A	Corrente di scarica totale Itotal (8/20μs)	50 kA
Corrente di scarica In (8/20 μs)	20 kA	Classe di requisiti richiesti	Tipo I/II
Corrente di scarica totale Itotal (10/350μs)	10 kA	Livello di protezione Up (-/PE)	≤ 3.8 kV
Livello di protezione Up (+/-)	≤ 3.8 kV	Livello di protezione Up (+/PE)	≤ 3.8 kV
Tensione di sistema PV, max. Ucpv	1100 V	Tensione d'esercizio max. continua DC modalità UCPV +/-, -/PE, +/-PE	1100 V

Uscite

Numero massimo di uscite DC	per Maximum Power Point 2 uscite collegate in parallelo		
Uscita DC + & -	Collegamento cavo	Tipo di collegamento	PUSH IN con attuatore

PVC DC 2I 20 10MPP SPD1R CG 11

Weidmüller Interface GmbH & Co. KG
 Klingenbergstraße 26
 D-32758 Detmold
 Germany

www.weidmueller.com

Dati tecnici

Sezione del conduttore, min.	2.5 mm ²
Sezione del conduttore, max.	6 mm ²

interruttore di interruzione caricamento DC

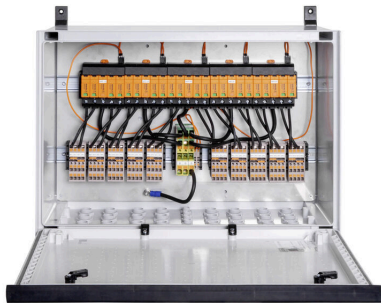
Tipo di tensione	DC	Esecuzione interruttore sezionatore	senza interruttore
------------------	----	-------------------------------------	--------------------

Classificazioni

ETIM 8.0	EC003857	ETIM 9.0	EC003857
ETIM 10.0	EC003857	ECLASS 14.0	22-57-02-92
ECLASS 15.0	22-57-02-92		

Testi descrittivi per l'offerta

Testo bando lungo	<p>Combiner box for inverters with 10 MPP tracker, suitable for protecting the DC side of a photovoltaic system according to DIN CLC/TS 51643-32. MPP1: 2 inputs, connection via M25 cable gland with multiple sealing inserts. PUSH IN connection / single-wire, multi-wire, with/without ferrule. 2 outputs, connection via M25 cable gland with multiple sealing inserts. PUSH IN connection / single-wire, multi-wire, with/without ferrule. MPP2 to 10: identical to MPP1 Max. string voltage Uoc: 1100 VDC</p> <p>1 class/type I + II combined arrester with signal contact</p> <p>Connection of the signal contact via M16 cable glands (Clamping range 5-10 mmØ) max. conductor cross-section: 1.5 mm²</p> <p>Connection of the functional earth via M16 cable glands (Clamping range 5-10 mmØ) Conductor cross-section: >= 16 mm²</p> <p>Protection class: IP65</p> <p>All built into a glas fibre reinforced polyester housing. Dimensions HxWxD: 478.6x600x257 mm</p> <p>Approval according to low voltage switchgear and controlgear IEC 61439-1 and EN 61439-2</p>
-------------------	--



PVC DC 2I 20 10MPP SPD1R CG 11

Weidmüller Interface GmbH & Co. KG
Klingenbergstraße 26
D-32758 Detmold
Germany

www.weidmueller.com

Accessori

Utensili da taglio



Tagliacavi per conduttori di diametro esterno fino a 8 mm, 12 mm, 14 mm e 22 mm. La speciale geometria della lama consente il taglio netto e pulito di conduttori in rame e alluminio con il minimo sforzo. I tagliacavi (da KT 8 a KT 22) sono disponibili anche con isolamento protettivo verificato VDE e GS per una tensione max. di 1.000 V a norma EN/IEC 60900.

Dati generali per l'ordinazione

Tipo	KT 14	Versione	
N. d'ordine	1157820000	Utensili da taglio, Tagliacavi utilizzabile con una sola mano	
GTIN (EAN)	4032248945344		
CPZ	1 ST		

Utensili



- per conduttori flessibili e rigidi con isolamento in materiale speciale
- spellatura d'alta qualità per applicazioni industriali (conforme ai requisiti richiesti nel settore del trasporto aereo)
- la forma particolare delle lame consente la spellatura di isolamenti e conduttori speciali
- lunghezza di spellatura regolabile mediante battuta
- massima flessibilità grazie alle unità di spellatura intercambiabili
- elevata precisione di ripetizione del risultato di spellatura
- nessun danneggiamento del conduttore
- elevata stabilità dell'utensile grazie alla sua lunga durata e affidabilità
- funzione di taglio integrata

Dati generali per l'ordinazione

Tipo	MULTI-STRIPAX PV	Versione	
N. d'ordine	1190490000	Fotovoltaico, Inserto	
GTIN (EAN)	4032248973262		
CPZ	1 ST		

Cacciavite a lama



Cacciaviti SDI a croce, isolati VDE, SDI DIN 7437, ISO 2380/2, innesto femmina secondo DIN 5264, ISO 2380/1, impugnatura SoftFinish

PVC DC 2I 20 10MPP SPD1R CG 11

Weidmüller Interface GmbH & Co. KG
 Klingenbergstraße 26
 D-32758 Detmold
 Germany

www.weidmueller.com

Accessori

Dati generali per l'ordinazione

Tipo	SDIS 0.6X3.5X100	Versione
N. d'ordine	2749810000	Cacciavite, Larghezza della lama (B): 3.5 mm, Lunghezza della lama:
GTIN (EAN)	4050118897012	100 mm, Spessore della lama (A): 0.6 mm
CPZ	1 ST	
Tipo	SDIS 1.0X5.5X125	Versione
N. d'ordine	2749850000	Cacciavite, Larghezza della lama (B): 5.5 mm, Lunghezza della lama:
GTIN (EAN)	4050118897050	125 mm, Spessore della lama (A): 1 mm
CPZ	1 ST	

Fascette serracavo resistenti ai raggi UV



La poliammide 6.6 resiste ai raggi UV e garantisce un'eccellente durata delle nostre fascette serracavo speciali anche quando sono sottoposte a forti radiazioni UV. Eccellenti per un utilizzo permanente in ambiente esterno.

Dati generali per l'ordinazione

Tipo	CB-UVR 290/4,5 BK	Versione
N. d'ordine	2659350000	Fascette serracavo, 4,5 x 290 mm, poliammide 66, 220 N
GTIN (EAN)	4050118682816	
CPZ	100 ST	

Sealing sets



Dati generali per l'ordinazione

Tipo	BLINDPLUG SET5 7X28MM	Versione
N. d'ordine	3077670000	Fotovoltaico, Blind plug
GTIN (EAN)	4099987081894	
CPZ	1 ST	
Tipo	BLINDPLUG SET50 7X28MM	Versione
N. d'ordine	3077650000	Fotovoltaico, Blind plug, Accessori, Spina cieca, 50 pezzi
GTIN (EAN)	4099987081870	
CPZ	1 ST	

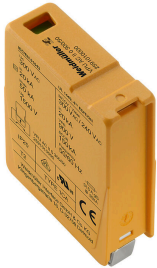
PVC DC 2I 20 10MPP SPD1R CG 11

Weidmüller Interface GmbH & Co. KG
 Klingenbergstraße 26
 D-32758 Detmold
 Germany

www.weidmueller.com

Accessori

Scaricatore di ricambio



Dati generali per l'ordinazione

Tipo	VPU PV I+II 5 0 1000	Versione
N. d'ordine	2857000000	
GTIN (EAN)	4064675537366	
CPZ	9 ST	
Tipo	VPU PV I+II 5 0M 1000	Versione
N. d'ordine	2856650000	
GTIN (EAN)	4064675536581	
CPZ	9 ST	

Ricambi



Dati generali per l'ordinazione

Tipo	BRES REPLACEMENT HINGE	Versione
N. d'ordine	3098500000	Fotovoltaico, Ricambio, Perno cerniera, 10 MPP, 12 MPP
GTIN (EAN)	4099987129831	
CPZ	1 ST	
Tipo	BRES BO-OFM-14-B44-86 W...	Versione
N. d'ordine	3139420000	Fotovoltaico, Piede di montaggio, Ricambio, Piede di montaggio, 10 MPP, 12 MPP
GTIN (EAN)	4099987378390	
CPZ	1 ST	