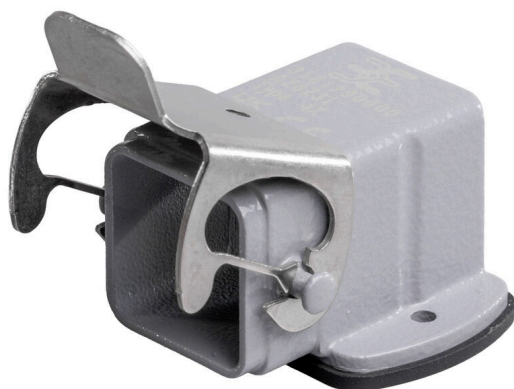


**HDC 04A ASWLU 1M20G CS****Weidmüller Interface GmbH & Co. KG**

Klingenbergstraße 26

D-32758 Detmold

Germany

[www.weidmueller.com](http://www.weidmueller.com)**IP65**

Grazie ad una speciale pressofusione e ad una sigillatura superficiale a più strati le custodie HDC offrono una protezione perfetta.

Il geniale sistema di bloccaggio è realizzato in acciaio inossidabile. Questo garantisce una lunga durata, un'eccellente protezione contro la corrosione e un'elevata resistenza agli urti.

Il sistema di bloccaggio della custodia offre una sicurezza integrata. Il nostro esclusivo sistema a molla brevettato blocca in modo sicuro la custodia, proteggendola dall'apertura involontaria.

La siglatura laser consente una rapida identificazione.

Per una classificazione e un posizionamento immediati dei singoli prodotti, ciascuna custodia viene siglata in maniera permanente mediante laser.

Le custodie RockStar® IP 65/ NEMA tipo 4X di Weidmüller sono la scelta ideale quando sono richieste custodie industriali con grado di protezione IP 65.

**Dati generali per l'ordinazione**

|             |  |
|-------------|--|
| Versione    | HDC - Custodie, Dimensioni di installazione: 1, Grado di protezione: IP65 (in condizione innestata), Base passante, Gancio trasversale in basso, Standard, Dimensione entrate cavi: M 20 |
| N. d'ordine | <a href="#">3161290000</a>   |
| Tipo        | HDC 04A ASWLU 1M20G CS   |
| GTIN (EAN)  | 4099987786089  |
| CPZ         | 1 Pieza  |

## HDC 04A ASWLU 1M20G CS

Weidmüller Interface GmbH &amp; Co. KG

Klingenbergstraße 26

D-32758 Detmold

Germany

www.weidmueller.com

## Technical data

## Omologazioni

Omologazioni



## Dimensioni e pesi

|                        |       |                      |             |
|------------------------|-------|----------------------|-------------|
| Profondità             | 26 mm | Profondità (pollici) | 1.0236 inch |
| Posizione verticale    | 53 mm | Altezza (pollici)    | 2.0866 inch |
| Larghezza              | 37 mm | Larghezza (pollici)  | 1.4567 inch |
| Larghezza di fissaggio | 30 mm | Peso netto           | 34.6 g      |

## Temperature

Valori limite di temperatura -40 °C ... 125 °C

## Conformità ambientale del prodotto

|                       |                             |
|-----------------------|-----------------------------|
| Stato conformità RoHS | Conforme senza esenzione    |
| REACH SVHC            | No SVHC superiori a 0,1 wt% |

## Dati generali

|                     |                        |                                  |                                |
|---------------------|------------------------|----------------------------------|--------------------------------|
| Coppia di serraggio | 0.5 Nm                 | Materiale base della custodia    | alluminio pressofuso           |
| Superficie          | Verniciatura a polvere | Grado di protezione              | IP65 (in condizione innestata) |
| Custodie EMC        | No                     | Materiale elemento di bloccaggio | Acciaio, inossidabile          |

## Dimensioni

|                                  |       |                      |          |
|----------------------------------|-------|----------------------|----------|
| Distanza tra i fori lunghezza A2 | 30 mm | Entrata cavo         | angolato |
| Larghezza custodia C             | 25 mm | Larghezza zoccolo C1 | 42 mm    |
| Lunghezza, custodie              | 42 mm | Altezza Custodia B   | 26 mm    |
| Altezza Zoccolo B1               | 3 mm  |                      |          |

## Esecuzione

|                                |                                   |   |                    |
|--------------------------------|-----------------------------------|---|--------------------|
| Dimensione entrate cavi        | M 20                              | Parte superiore/Parte inferiore/<br>Coperchio | Parte inferiore    |
| Copertura                      | senza coperchio                   | Coppia di serraggio                           | 0.5 Nm             |
| Numero entrate cavo laterali   | 1                                 | Esecuzione custodia                           | Base passante      |
| Esecuzione sistema di chiusura | Gancio trasversale in basso       | Forma   | Standard           |
| Dimensioni di installazione    | 1                                 | Entrata cavo                                  | angolato           |
| Tipo                           | Base passante (mont. in feritoia) | Versione con gancio                           | Gancio trasversale |
| Guarnizione                    | NBR                               | Colore (RAL)                                  | RAL 7035           |
| BG                             | 1                                 | Adatti per ModuPlug®                          | No                 |

## Classificazioni

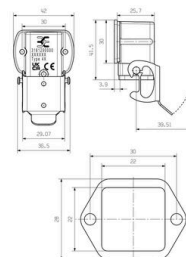
|             |             |             |             |
|-------------|-------------|-------------|-------------|
| ETIM 8.0    | EC000437    | ETIM 9.0    | EC000437    |
| ETIM 10.0   | EC000437    | ECLASS 14.0 | 27-44-02-02 |
| ECLASS 15.0 | 27-44-02-02 |             |             |

**HDC 04A ASWLU 1M20G CS**

**Weidmüller Interface GmbH & Co. KG**  
Klingenbergstraße 26  
D-32758 Detmold  
Germany

[www.weidmueller.com](http://www.weidmueller.com)

**Drawings**



**HDC 04A ASWLU 1M20G CS****Weidmüller Interface GmbH & Co. KG**

Klingenbergstraße 26

D-32758 Detmold

Germany

[www.weidmueller.com](http://www.weidmueller.com)**Accessories****Coperchio**

Grazie ad una speciale pressofusione e ad una sigillatura superficiale a più strati le custodie HDC offrono una protezione perfetta.

Il geniale sistema di bloccaggio è realizzato in acciaio inossidabile. Questo garantisce una lunga durata, un'eccellente protezione contro la corrosione e un'elevata resistenza agli urti.

Il sistema di bloccaggio della custodia offre una sicurezza integrata. Il nostro esclusivo sistema a molla brevettato blocca in modo sicuro la custodia, proteggendola dall'apertura involontaria.

La siglatura laser consente una rapida identificazione.

Per una classificazione e un posizionamento immediati dei singoli prodotti, ciascuna custodia viene siglata in maniera permanente mediante laser.

Le custodie RockStar® IP 65/ NEMA tipo 4X di Weidmüller sono la scelta ideale quando sono richieste custodie industriali con grado di protezione IP 65.

**Dati generali per l'ordinazione**

|             |                            |   |
|-------------|----------------------------|---|
| Tipo        | HDC 04A DODL 2BO           | Versione  |
| N. d'ordine | <a href="#">1665740000</a> | HDC - Custodie, Dimensioni di installazione: 1, Grado di protezione:    |
| GTIN (EAN)  | 4008190422769              | IP65, in stato collegato, Coperchio per parti inferiori della custodia, |
| CPZ         | 1 ST                       | Gancio trasversale in basso, Standard                                   |
| Tipo        | HDC 04A DMDL 2BO           | Versione  |
| N. d'ordine | <a href="#">1665750000</a> | HDC - Custodie, Dimensioni di installazione: 1, Grado di protezione:    |
| GTIN (EAN)  | 4008190422776              | IP65, in stato collegato, Coperchio per parti inferiori della custodia, |
| CPZ         | 1 ST                       | Gancio trasversale in basso, Standard                                   |