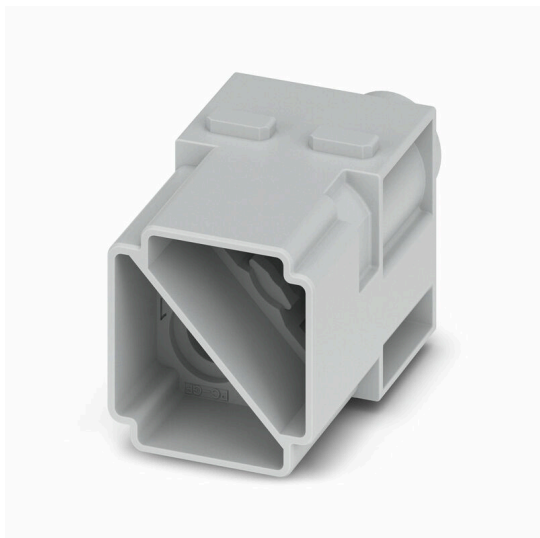


HDC MHP 100 MC 2**Weidmüller Interface GmbH & Co. KG**

Klingenbergstraße 26

D-32758 Detmold

Germany

www.weidmueller.com**Flessibile**

Le quattro dimensioni di moduli garantiscono soluzioni ad innesto individuali che permettono di risparmiare enormi quantità di spazio. Il passo ridotto si traduce inoltre in un design ottimizzato.

Dati generali per l'ordinazione

Versione	Modulo, 1000 V, 100 A, Numero di poli: 2, Collegamento a crimpare, Maschio, Slot a innesto necessari: 2
N. d'ordine	3157240000
Tipo	HDC MHP 100 MC 2
GTIN (EAN)	4099987663465
CPZ	1 Pieza

HDC MHP 100 MC 2

Weidmüller Interface GmbH & Co. KG

Klingenbergstraße 26

D-32758 Detmold

Germany

www.weidmueller.com

Dati tecnici

Omologazioni

Omologazioni



ROHS

Conforme

Dimensioni e pesi

Profondità	33.8 mm	Profondità (pollici)	1.3307 inch
Posizione verticale	52.2 mm	Altezza (pollici)	2.0551 inch
Larghezza	29.3 mm	Larghezza (pollici)	1.1535 inch
Lunghezza	29.3 mm	Lunghezza (pollici)	1.1535 inch
Peso netto	19 g		

Temperature

Valori limite di temperatura -40 °C ... 125 °C

Conformità ambientale del prodotto

Stato conformità RoHS	Conforme senza esenzione
REACH SVHC	No SVHC superiori a 0,1 wt%

Dati di collegamento PE

Tipo di collegamento PE	Collegamento a vite tramite telaio del modulo
-------------------------	--

Dati generali

Numero di poli	2
Numero di potenziali	2
Classe d'infiammabilità UL 94	V-0
Resistenza d'isolamento	1012 Ω
Cicli di inserimento	≥ 500
Tipo	Maschio
Classe di sovratensione	III
Grado di lordura	3
Materiale di base	Polycarbonato, rinforzato con fibra di vetro, polycarbonato
Serie	ModuPlug
Tensione di dimensionamento (DIN EN 61984)	1000 V
Tensione di dimensionamento secondo UL/CSA	600 V
Tensione impulsiva di dimensionamento (DIN EN 61984)	8 kV
Corrente di dimensionamento (DIN EN 61984)	100 A
Corrente nominale (UR)	Corrente nominale 100 A
Slot a innesto necessari	2

HDC MHP 100 MC 2

Weidmüller Interface GmbH & Co. KG

Klingenbergstraße 26

D-32758 Detmold

Germany

www.weidmueller.com

Dati tecnici

Versione

Sezione di collegamento cavo AWG, max.	AWG 8	Tipo di collegamento	Collegamento a crimpare
Sezione di collegamento cavo AWG, min.	AWG 2	Sezione di collegamento cavo, max.	35 mm ²
Sezione di collegamento cavo, min.	10 mm ²		

Contatto di potenza

Coppia di serraggio, max. secondo il diametro del cavo	Sezione di collegamento cavo, min.	10 mm ²
	Sezione di collegamento cavo, max.	35 mm ²

Classificazioni

ETIM 8.0	EC000438	ETIM 9.0	EC000438
ETIM 10.0	EC000438	ECLASS 14.0	27-44-02-17
ECLASS 15.0	27-44-02-17		

Disegni

