

**HDC HDD 52 MC IN 1500**

**Weidmüller Interface GmbH & Co. KG**  
Klingenbergstraße 26  
D-32758 Detmold  
Germany

www.weidmueller.com



HDD series – 10 A, 250 V, 52 poles, 1500 V to PE  
The HDD 52 pole inserts were developed for applications requiring voltages of up to 1500 V to PE. All other rated data remain unchanged.

The HDD series with turned crimp contacts is designed for high pole counts in confined spaces. The smaller design saves users space during installation without having to limit the number of poles.

The conductor connection level is designed as a crimp contact. The proven crimp connection technology has been in use for decades. Crimp contacts are not included in the scope of delivery of the inserts.

**Dati generali per l'ordinazione**

Versione	HDC - Connettore, Maschio, 250 V, 10 A, Numero di poli: 52, Collegamento a crimpare, Dimensioni di installazione: 6, 8
N. d'ordine	<a href="#">3150550000</a>
Tipo	HDC HDD 52 MC IN 1500
GTIN (EAN)	4099987608510
CPZ	1 Pieza

## HDC HDD 52 MC IN 1500

Weidmüller Interface GmbH & Co. KG  
Klingenbergstraße 26  
D-32758 Detmold  
Germany

www.weidmueller.com

## Dati tecnici

## Dimensioni e pesi

Profondità	110.7 mm	Profondità (pollici)	4.3583 inch
Posizione verticale	35.6 mm	Altezza (pollici)	1.4016 inch
Larghezza	34 mm	Larghezza (pollici)	1.3386 inch
Lunghezza	110.7 mm	Lunghezza (pollici)	4.3583 inch
Peso netto	80.8 g		

## Temperature

Valori limite di temperatura -40 °C ... 125 °C

## Conformità ambientale del prodotto

Resistenza chimica	Sostanza	Acetone
	Resistenza chimica	Resistente
	Sostanza	Ammoniaca, diluita
	Resistenza chimica	Resistente in certe condizioni
	Sostanza	Benzina
	Resistenza chimica	Resistente
	Sostanza	Benzene
	Resistenza chimica	Resistente
	Sostanza	Olio diesel
	Resistenza chimica	Resistente in certe condizioni
	Sostanza	Acido acetico, concentrato
	Resistenza chimica	Resistente
	Sostanza	Idrossido di potassio
	Resistenza chimica	Resistente in certe condizioni
	Sostanza	Metanolo
	Resistenza chimica	Resistente in certe condizioni
	Sostanza	Olio motore
Resistenza chimica	Resistente in certe condizioni	
Sostanza	Soda caustica, diluita	
Resistenza chimica	Resistente	
Sostanza	Idroclorofluorocarburi	
Resistenza chimica	Resistente in certe condizioni	
Sostanza	Uso esterno	
Resistenza chimica	Resistente in certe condizioni	

## Dati generali

Numero di poli	52
cicli d'innesto Ag	≥ 500
cicli d'innesto Au	≥ 500
Tipo di collegamento	Collegamento a crimpare
Dimensioni di installazione	6, 8
Classe d'infiammabilità UL 94	V-0
Resistenza di passaggio	≤4 mΩ
Colori	beige
Resistenza d'isolamento	1010 Ω
Materiale isolante	PC rinforzato in fibra di vetro (UL listed e qualificato per il settore ferroviario)
Gruppo materiali isolanti	IIIa
Sezione di collegamento cavo	2.5 mm <sup>2</sup>
Coppia di serraggio max. collegamento PE	1.5 Nm
Tipo	Maschio
Grado di lordura	3

## HDC HDD 52 MC IN 1500

Weidmüller Interface GmbH &amp; Co. KG

Klingenbergstraße 26

D-32758 Detmold

Germany

www.weidmueller.com

## Dati tecnici

Coppia di serraggio, min. collegamento PE	1.2 Nm	
Materiale di base	Leghe di rame	
Serie	HDD	
Tensione di dimensionamento (DIN EN 61984)	250 V	
Tensione impulsiva di dimensionamento (DIN EN 61984)	4 kV	
Corrente di dimensionamento (DIN EN 61984)	10 A	
Corrente nominale (UR)	Sezione di collegamento del conduttore AWG	AWG 14
	Corrente nominale	10 A
	Sezione di collegamento del conduttore AWG	AWG 16
	Corrente nominale	7 A
	Sezione di collegamento del conduttore AWG	AWG 18
	Corrente nominale	7 A
	Sezione di collegamento del conduttore AWG	AWG 20
	Corrente nominale	2.75 A
	Sezione di collegamento del conduttore AWG	AWG 22
	Corrente nominale	2.75 A
Tensione nominale conduttore-PE (III/3) Corrente nominale (cUR)	Sezione di collegamento del conduttore AWG	AWG 14
	Corrente nominale	6 A
	Sezione di collegamento del conduttore AWG	AWG 16
	Corrente nominale	3.5 A
	Sezione di collegamento del conduttore AWG	AWG 18
	Corrente nominale	3.5 A
	Sezione di collegamento del conduttore AWG	AWG 20
	Corrente nominale	1.47 A
	Sezione di collegamento del conduttore AWG	AWG 22
	Corrente nominale	1.47 A
Esente da alogeni	true	
	Bassa fumosità sec. EN 45545-2	Sì
	BG	6, 8
	Numero di contatti di segnalazione	0
Numero di contatti di potenza	52	

## Dimensioni

Larghezza	34 mm	Lunghezza, zoccolo	110.7 mm
Altezza Maschio	35.6 mm		

## Dati del collegamento PE

Tipo di collegamento PE	Collegamento a vite	Dimensione lama (a taglio) (collegamento PE)	SD 0,6 x 3,5, SD 0,8 x 4,0
Lunghezza di spellatura, collegamento PE	10 mm	Coppia di serraggio max. collegamento PE	1.5 Nm
Coppia di serraggio, min. collegamento PE	1.2 Nm	Vite di fissaggio	M 4
Sezione di dimensionamento	2.5 mm <sup>2</sup>	Sezione di collegamento cavo AWG (PE), AWG 20 min.	
Sezione di collegamento cavo AWG (PE), AWG 14 max.			

## HDC HDD 52 MC IN 1500

**Weidmüller Interface GmbH & Co. KG**  
 Klingenbergstraße 26  
 D-32758 Detmold  
 Germany

[www.weidmueller.com](http://www.weidmueller.com)

## Dati tecnici

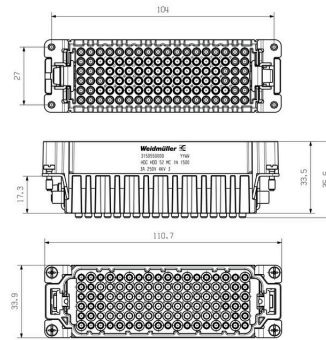
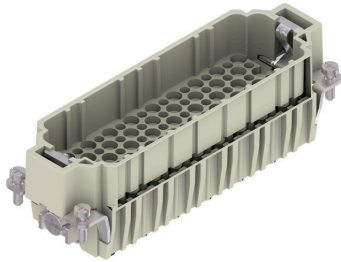
### Esecuzione

Sezione di collegamento cavo AWG, max.	AWG 14	Lunghezza di spellatura, collegamento di 8 mm dimensionamento	
Tipo di collegamento	Collegamento a crimpare	Dimensioni di installazione	6, 8
Resistenza di passaggio	≤4 mΩ	Sezione di collegamento cavo AWG, min.	AWG 26
Sezione di collegamento cavo, rigido, max.	2.5 mm <sup>2</sup>	Sezione di collegamento cavo, rigido, min.	0.5 mm <sup>2</sup>
Sezione di collegamento cavo, flessibile, max.	2.5 mm <sup>2</sup>	Sezione di collegamento cavo, flessibile, min.	0.5 mm <sup>2</sup>
Sezione di collegamento cavo, max.	2.05 mm <sup>2</sup>	Sezione di collegamento cavo, min.	0.14 mm <sup>2</sup>
Materiale di base	Lega di rame	BG	6, 8

### Classificazioni

ETIM 8.0	EC000438	ETIM 9.0	EC000438
ETIM 10.0	EC000438	ECLASS 14.0	27-44-02-05
ECLASS 15.0	27-44-02-05		

**Disegni**



## HDC HDD 52 MC IN 1500

**Weidmüller Interface GmbH & Co. KG**  
 Klingenbergstraße 26  
 D-32758 Detmold  
 Germany

## Accessori

www.weidmueller.com

### DSTV



I nostri inserti sono completati da numerosi accessori. Ciò comprende, tra le altre cose, le codifiche per inserti.

#### Dati generali per l'ordinazione

Tipo	DSTV COST4	Versione
N. d'ordine	<a href="#">1471300000</a>	Connettori di potenza, Accessori, Sistema di codifica
GTIN (EAN)	4008190017354	
CPZ	100 ST	
Tipo	DSTV COBU5	Versione
N. d'ordine	<a href="#">1471500000</a>	Connettori di potenza, Accessori, Elemento di codifica
GTIN (EAN)	4008190178543	
CPZ	100 ST	

### Cacciavite a lama



Cacciaviti SDI a croce, isolati VDE, SDI DIN 7437, ISO 2380/2, innesto femmina secondo DIN 5264, ISO 2380/1, impugnatura SoftFinish

#### Dati generali per l'ordinazione

Tipo	SDIS 0.6X3.5X100	Versione
N. d'ordine	<a href="#">9008390000</a>	Cacciavite, Cacciavite
GTIN (EAN)	4032248056354	
CPZ	1 ST	
Tipo	SDS 0.6X3.5X100	Versione
N. d'ordine	<a href="#">9008330000</a>	Cacciavite, Cacciavite
GTIN (EAN)	4032248056286	
CPZ	1 ST	
Tipo	SDIS 0.8X4.0X100	Versione
N. d'ordine	<a href="#">9008400000</a>	Cacciavite, Cacciavite
GTIN (EAN)	4032248056361	
CPZ	1 ST	
Tipo	SDS 0.8X4.0X100	Versione
N. d'ordine	<a href="#">9008340000</a>	Cacciavite, Cacciavite
GTIN (EAN)	4032248056293	
CPZ	1 ST	

## HDC HDD 52 MC IN 1500

**Weidmüller Interface GmbH & Co. KG**  
Klingenbergstraße 26  
D-32758 Detmold  
Germany

www.weidmueller.com

## Accessori

## Cacciavite a croce, tipo Pozidrive



Cacciaviti SDIK PZ a croce, tipo Pozidriv, isolati VDE, DIN 7438, ISO 8764/2-PZ, innesto femmina secondo ISO 8764-PZ, impugnatura SoftFinish

## Dati generali per l'ordinazione

Tipo	SDIK PZ1	Versione	
N. d'ordine	<a href="#">9008900000</a>	Cacciavite, Cacciavite	
GTIN (EAN)	4032248266685		
CPZ	1 ST		

## Cacciavite a croce, tipo Pozidriv



Cacciavite con intaglio a croce, tipo Pozidriv, SDK PZ DIN 5262, ISO 8764/2-PZ, innesto femmina secondo ISO 8764-PZ, punta Chrom Top, impugnatura SoftFinish

## Dati generali per l'ordinazione

Tipo	SDK PZ1	Versione	
N. d'ordine	<a href="#">9008530000</a>	Cacciavite, Cacciavite	
GTIN (EAN)	4032248056521		
CPZ	1 ST		

## Crimping tools



Pinza crimpatrice per contatti torniti

- cricchetto di sicurezza per una crimpatura di qualità
- possibilità di sbloccaggio in caso di manovre errate
- con battuta per l'esatto posizionamento dei contatti

## Dati generali per l'ordinazione

Tipo	CTX CM 1.6/2.5	Versione	
N. d'ordine	<a href="#">9018490000</a>	Utensile di compressione, Pinza crimpatrice per contatti, 0.14mm <sup>2</sup> ,	
GTIN (EAN)	4008190884598	4mm <sup>2</sup> , Crimpatura a W	
CPZ	1 ST		

## HDC HDD 52 MC IN 1500

**Weidmüller Interface GmbH & Co. KG**  
 Klingenbergstraße 26  
 D-32758 Detmold  
 Germany

www.weidmueller.com

### Accessori

Tipo	CTIN CM 1.6/2.5	Versione
N. d'ordine	<a href="#">9205430000</a>	Utensile di compressione, Pinza crimpatrice per contatti, 0.14mm <sup>2</sup> ,
GTIN (EAN)	4032248733446	6mm <sup>2</sup> , 4-Indent-Crimp
CPZ	1 ST	

### Utensili per la rimozione dei contatti



Weidmüller offre una gamma di pinze crimpatrici, utensili per la rimozione dei contatti e utensili per la fibra ottica.

### Dati generali per l'ordinazione

Tipo	REMOVAL TOOL HD	Versione
N. d'ordine	<a href="#">1866730000</a>	Utensili, Utensile per la rimozione dei contatti
GTIN (EAN)	4032248437054	
CPZ	1 ST	

### Contatti a crimpare HD



La crimpatura è un collegamento elettricamente e meccanicamente sicuro ed affidabile tra conduttore e contatto. Un collegamento crimpato ideale è a tenuta di gas e resistente alla corrosione.

### Dati generali per l'ordinazione

Tipo	HDC-C-HD-SM0.14-0.37AG	Versione
N. d'ordine	<a href="#">1651520000</a>	Connettori di potenza, Contatto a crimpare, HD, HDD, HQ, MixMate,
GTIN (EAN)	4008190400194	Maschio, Sezione di collegamento cavo, max.: 0.37, torniti, Lega di rame
CPZ	100 ST	
Tipo	HDC-C-HD-SM0.5AG	Versione
N. d'ordine	<a href="#">1651530000</a>	Connettori di potenza, Contatto a crimpare, HD, HDD, HQ, MixMate,
GTIN (EAN)	4008190400200	Maschio, Sezione di collegamento cavo, max.: 0.5, torniti, Lega di rame
CPZ	100 ST	
Tipo	HDC-C-HD-SM0.75-1.00AG	Versione
N. d'ordine	<a href="#">1601750000</a>	Connettori di potenza, Contatto a crimpare, HD, HDD, HQ, MixMate,
GTIN (EAN)	4008190134280	Maschio, Sezione di collegamento cavo, max.: 1, torniti, Lega di rame
CPZ	100 ST	
Tipo	HDC-C-HD-SM1.5AG	Versione
N. d'ordine	<a href="#">1651550000</a>	Connettori di potenza, Contatto a crimpare, HD, HDD, HQ, MixMate,
GTIN (EAN)	4008190400224	Maschio, Sezione di collegamento cavo, max.: 1.5, torniti, Lega di rame
CPZ	100 ST	

## HDC HDD 52 MC IN 1500

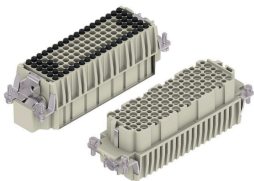
**Weidmüller Interface GmbH & Co. KG**  
 Klingenbergstraße 26  
 D-32758 Detmold  
 Germany

www.weidmueller.com

### Accessori

Tipo	HDC-C-HD-SM2.5AG	Versione
N. d'ordine	<a href="#">1651560000</a>	Connettori di potenza, Contatto a crimpare, HD, HDD, HQ, MixMate,
GTIN (EAN)	4008190400231	Maschio, Sezione di collegamento cavo, max.: 2.5, torniti, Lega di
CPZ	100 ST	rame
Tipo	HDC-C-HD-SM0.14-0.37AU	Versione
N. d'ordine	<a href="#">1651620000</a>	Connettori di potenza, Contatto a crimpare, HD, HDD, HQ, MixMate,
GTIN (EAN)	4008190400293	Maschio, Sezione di collegamento cavo, max.: 0.37, torniti, Lega di
CPZ	100 ST	rame
Tipo	HDC-C-HD-SM0.5AU	Versione
N. d'ordine	<a href="#">1651630000</a>	Connettori di potenza, Contatto a crimpare, HD, HDD, HQ, MixMate,
GTIN (EAN)	4008190400309	Maschio, Sezione di collegamento cavo, max.: 0.5, torniti, Lega di
CPZ	100 ST	rame
Tipo	HDC-C-HD-SM0.75-1.00AU	Versione
N. d'ordine	<a href="#">1651640000</a>	Connettori di potenza, Contatto a crimpare, HD, HDD, HQ, MixMate,
GTIN (EAN)	4008190400316	Maschio, Sezione di collegamento cavo, max.: 1, torniti, Lega di rame
CPZ	100 ST	
Tipo	HDC-C-HD-SM1.5AU	Versione
N. d'ordine	<a href="#">1651650000</a>	Connettori di potenza, Contatto a crimpare, HD, HDD, HQ, MixMate,
GTIN (EAN)	4008190400323	Maschio, Sezione di collegamento cavo, max.: 1.5, torniti, Lega di
CPZ	100 ST	rame
Tipo	HDC-C-HD-SM2.5AU	Versione
N. d'ordine	<a href="#">1651660000</a>	Connettori di potenza, Contatto a crimpare, HD, HDD, HQ, MixMate,
GTIN (EAN)	4008190400330	Maschio, Sezione di collegamento cavo, max.: 2.5, torniti, Lega di
CPZ	100 ST	rame

### Collegamento a crimpare 1500 V a PE



HDD series – 10 A, 250 V, 52 poles, 1500 V to PE  
 The HDD 52 pole inserts were developed for applications requiring voltages of up to 1500 V to PE. All other rated data remain unchanged.

The HDD series with turned crimp contacts is designed for high pole counts in confined spaces. The smaller design saves users space during installation without having to limit the number of poles.

The conductor connection level is designed as a crimp contact. The proven crimp connection technology has been in use for decades. Crimp contacts are not included in the scope of delivery of the inserts.

### Dati generali per l'ordinazione

Tipo	HDC HDD 52 FC IN 1500	Versione
N. d'ordine	<a href="#">3150540000</a>	HDC - Connettore, Femmina, 250 V, 10 A, Numero di poli: 52,
GTIN (EAN)	4099987608503	Collegamento a crimpare, Dimensioni di installazione: 8
CPZ	1 ST	