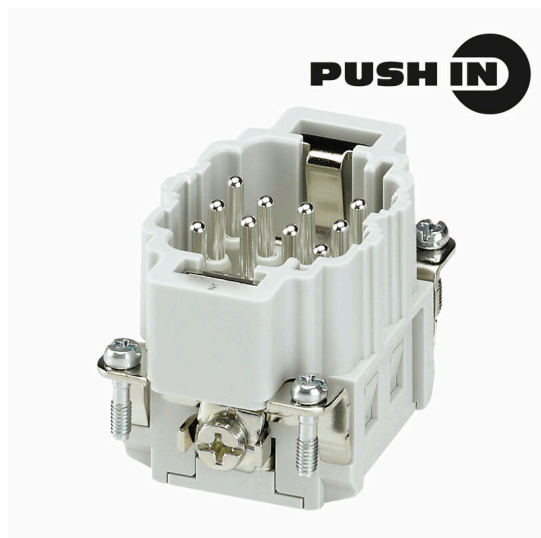


**HDC HEE 10 MP****Weidmüller Interface GmbH & Co. KG**

Klingenbergstraße 26

D-32758 Detmold

Germany

[www.weidmueller.com](http://www.weidmueller.com)

La serie HEE presenta un'elevata densità di contatti ed è realizzata sulla base degli affermati inserti HE.  
Il livello del collegamento cavo è realizzato come contatto PUSH IN.

Numero di poli: 10 - 64

Corrente nominale: 16 A

Tensione nominale: 500 V

**Dati generali per l'ordinazione**

Versione	HDC - Connettore, Maschio, 500 V, 16 A, Numero di poli: 10, PUSH IN con attuatore, Dimensioni di installazione: 3
N. d'ordine	<a href="#">3125050000</a>
Tipo	HDC HEE 10 MP
GTIN (EAN)	4099987279758
CPZ	1 Pieza

## Dati tecnici

## Omologazioni

Omologazioni



ROHS Conforme

UL File Number Search [Sito web UL](#)

N° certificato (cURus) E310075

## Dimensioni e pesi

Profondità	34 mm	Profondità (pollici)	1.3386 inch
Posizione verticale	32.5 mm	Altezza (pollici)	1.2795 inch
Larghezza	51 mm	Larghezza (pollici)	2.0079 inch
Lunghezza	51 mm	Lunghezza (pollici)	2.0079 inch
Diametro	2.5 mm	Peso netto	12.78 g

## Temperature

Valori limite di temperatura -40 °C ... 125 °C

## Conformità ambientale del prodotto

Stato conformità RoHS Conforme senza esenzione  
REACH SVHC No SVHC superiori a 0,1 wt%

Resistenza chimica	Sostanza	Acetone
	Resistenza chimica	Resistente
	Sostanza	Ammoniaca, diluita
	Resistenza chimica	Resistente in certe condizioni
	Sostanza	Benzina
	Resistenza chimica	Resistente
	Sostanza	Benzene
	Resistenza chimica	Resistente
	Sostanza	Olio diesel
	Resistenza chimica	Resistente in certe condizioni
	Sostanza	Acido acetico, concentrato
	Resistenza chimica	Resistente
	Sostanza	Idrossido di potassio
	Resistenza chimica	Resistente in certe condizioni
	Sostanza	Metanolo
	Resistenza chimica	Resistente in certe condizioni
	Sostanza	Olio motore
	Resistenza chimica	Resistente in certe condizioni
	Sostanza	Soda caustica, diluita
	Resistenza chimica	Resistente
	Sostanza	Idroclorofluorocarburi
	Resistenza chimica	Resistente in certe condizioni
	Sostanza	Uso esterno
	Resistenza chimica	Resistente in certe condizioni

## Dati generali

Numero di poli	10	cicli d'innesto Ag	≥ 500
cicli d'innesto Au	≥ 500	Tipo di collegamento	PUSH IN con attuatore
Dimensioni di installazione	3	Classe d'infiammabilità UL 94	V-0
Resistenza di passaggio	≤2 mΩ	Colori	beige

## HDC HEE 10 MP

Weidmüller Interface GmbH &amp; Co. KG

Klingenbergstraße 26

D-32758 Detmold

Germany

www.weidmueller.com

## Dati tecnici

Resistenza d'isolamento	$\geq 10^{10} \Omega$	Materiale isolante	PC rinforzato in fibra di vetro (UL listed e qualificato per il settore ferroviario)
Gruppo materiali isolanti	IIIa	Superficie	argento passivato
Tipo	Maschio	Classe di sovratensione	III
Grado di lordura	3	Materiale di base	Lega di rame
Serie	HEE	Tensione di dimensionamento (DIN EN 61984)	500 V
Tensione di dimensionamento secondo UL/CSA	600 V AC/DC	Tensione impulsiva di dimensionamento (DIN EN 61984)	6 kV
Corrente di dimensionamento (DIN EN 61984)	16 A	Tensione nominale conduttore-PE (III/3)	500 V
Esente da alogeni	true	Bassa fumosità sec. EN 45545-2	Si
BG	3	Numero di contatti di segnalazione	0
Numero di contatti di potenza	10		

## Dimensioni

Larghezza	51 mm
-----------	-------

## Contatto di potenza

Corrente di dimensionamento (DIN EN 61984), contatto di potenza	16 A
---	------

## Dati del collegamento PE

Tipo di collegamento PE	Collegamento PUSH IN	Dimensione lama (a taglio) (collegamento PE)	SD 0,8 x 4,0
Lunghezza di spellatura, collegamento PE	10 mm	Coppia di serraggio max. collegamento PE	1.2 Nm
Coppia di serraggio, min. collegamento PE	0.8 Nm	Sezione di dimensionamento	2.5 mm <sup>2</sup>
Sezione di collegamento cavo AWG (PE), AWG 12 min.		Sezione di collegamento cavo AWG (PE), AWG 14 max.	

## Esecuzione

Tipo di collegamento	PUSH IN con attuatore	Dimensioni di installazione	3
Resistenza di passaggio	$\leq 2 \text{ m}\Omega$	Sezione di collegamento cavo, rigido, max.	2.5 mm <sup>2</sup>
Sezione di collegamento cavo, rigido, min.	0.5 mm <sup>2</sup>	Sezione di collegamento cavo, flessibile con terminali DIN 46228/4, min.	0.34 mm <sup>2</sup>
Sezione di collegamento cavo, flessibile, max.	2.5 mm <sup>2</sup>	Sezione di collegamento cavo, flessibile, min.	0.5 mm <sup>2</sup>
Sezione di collegamento cavo, max.	2.5 mm <sup>2</sup>	Sezione di collegamento cavo, min.	0.5 mm <sup>2</sup>
Superficie	argento passivato	Materiale di base	Lega di rame
BG	3		

## Classificazioni

ETIM 8.0	EC000438	ETIM 9.0	EC000438
ETIM 10.0	EC000438	ECLASS 14.0	27-44-02-05
ECLASS 15.0	27-44-02-05		

**Disegni**

