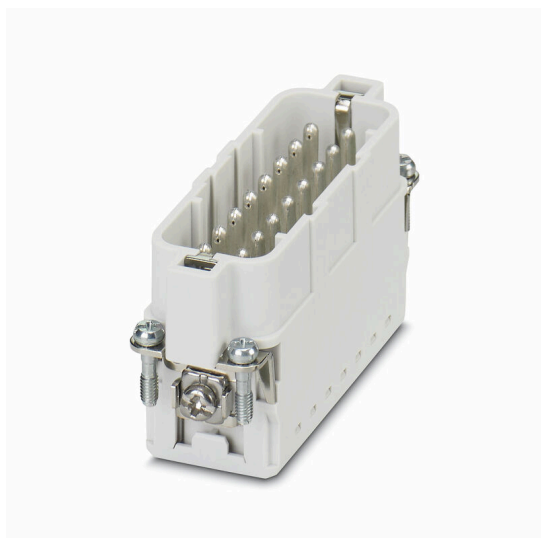


**HDC HA 16 MP****Weidmüller Interface GmbH & Co. KG**

Klingenbergstraße 26

D-32758 Detmold

Germany

[www.weidmueller.com](http://www.weidmueller.com)

La tecnologia di collegamento Push-in è una tecnologia a innesto diretto. Il conduttore pretrattato può essere collegato direttamente nel livello di collegamento conduttore senza ausili aggiuntivi.

Numero di poli: 4 - 48

Corrente nominale: 10 A

Tensione nominale 400 V

Tensione nominale secondo UL/CSA: 600 V AC/DC

Tecnologia PUSH IN

**Dati generali per l'ordinazione**

Versione	, Maschio, 250 V, 16 A, Numero di poli: 16, PUSH IN con attuatore, Dimensioni di installazione: 5
N. d'ordine	<a href="#">3124550000</a>
Tipo	HDC HA 16 MP
GTIN (EAN)	4099987277587
CPZ	1 Pieza

## HDC HA 16 MP

Weidmüller Interface GmbH &amp; Co. KG

Klingenbergstraße 26

D-32758 Detmold

Germany

www.weidmueller.com

## Technical data

## Omologazioni

Omologazioni



ROHS Conforme

UL File Number Search [Sito web UL](#)

N° certificato (UR) E92202

N° certificato (cURus) E310075

## Dimensioni e pesi

Profondità	14.6 mm	Profondità (pollici)	0.5748 inch
Posizione verticale	35 mm	Altezza (pollici)	1.378 inch
Larghezza	23 mm	Larghezza (pollici)	0.9055 inch
Lunghezza	72 mm	Lunghezza (pollici)	2.8346 inch
Peso netto	12.78 g		

## Temperature

Valori limite di temperatura -40 °C ... 125 °C

## Conformità ambientale del prodotto

Stato conformità RoHS Conforme senza esenzione

REACH SVHC No SVHC superiori a 0,1 wt%

Resistenza chimica	Sostanza	Acetone
	Resistenza chimica	Resistente
	Sostanza	Ammoniaca, diluita
	Resistenza chimica	Resistente in certe condizioni
	Sostanza	Benzina
	Resistenza chimica	Resistente
	Sostanza	Benzene
	Resistenza chimica	Resistente
	Sostanza	Olio diesel
	Resistenza chimica	Resistente in certe condizioni
	Sostanza	Acido acetico, concentrato
	Resistenza chimica	Resistente
	Sostanza	Idrossido di potassio
	Resistenza chimica	Resistente in certe condizioni
	Sostanza	Metanolo
	Resistenza chimica	Resistente in certe condizioni
	Sostanza	Olio motore
	Resistenza chimica	Resistente in certe condizioni
	Sostanza	Soda caustica, diluita
	Resistenza chimica	Resistente
	Sostanza	Idroclorofluorocarburi
	Resistenza chimica	Resistente in certe condizioni
	Sostanza	Uso esterno
	Resistenza chimica	Resistente in certe condizioni

## Dati generali

Numero di poli	16	cicli d'innesto Ag	≥ 500
cicli d'innesto Au	≥ 500	cicli d'innesto Sn	≥ 500

## HDC HA 16 MP

Weidmüller Interface GmbH &amp; Co. KG

Klingenbergstraße 26

D-32758 Detmold

Germany

www.weidmueller.com

## Technical data

Tipo di collegamento	PUSH IN con attuatore	Dimensioni di installazione	5
Classe d'infiammabilità UL 94	V-0	Colori	Grigio chiaro
Materiale isolante	PC	Cicli di inserimento	≥ 500
Tipo	Maschio	Classe di sovratensione	III
Grado di lordura	3	Materiale di base	policarbonato
Serie	HA	Tensione di dimensionamento (DIN EN 61984)	250 V
Tensione impulsiva di dimensionamento 4 kV (DIN EN 61984)		Corrente di dimensionamento (DIN EN 61984)	16 A
Esente da alogeni	false	BG	5
Numero di contatti di segnalazione	0	Numero di contatti di potenza	16
Grado di protezione	IP20		

## Dimensioni

Larghezza	23 mm	Lunghezza, zoccolo	72 mm
-----------	-------	--------------------	-------

## Contatto di potenza

Coppia di serraggio, max. secondo il diametro del cavo	Sezione di collegamento cavo, min.	0.14 mm <sup>2</sup>
	Sezione di collegamento cavo, max.	2.5 mm <sup>2</sup>
	Coppia di serraggio max.	1 Nm
Lunghezza di spellatura secondo il diametro del cavo	Lunghezza di spellatura	8.00 mm

## Contatto di segnale

Tensione impulsiva di dimensionamento 4 kV (DIN EN 61984), contatto di segnale

## Dati del collegamento PE

Tipo di collegamento PE	Collegamento PUSH IN	Coppia di serraggio max. collegamento PE	1 Nm
Coppia di serraggio, min. collegamento PE	0.5 Nm		

## Esecuzione

Sezione di collegamento cavo AWG, max.	AWG 26	Lunghezza di spellatura, collegamento di 8 mm dimensionamento	
Tipo di collegamento	PUSH IN con attuatore	Dimensioni di installazione	5
Sezione di collegamento cavo AWG, min.	AWG 14	Sezione di collegamento cavo, max.	0.14 mm <sup>2</sup>
Sezione di collegamento cavo, min.	2.5 mm <sup>2</sup>	Materiale di base	policarbonato
BG	5		

## Classificazioni

ETIM 8.0	EC000438	ETIM 9.0	EC000438
ETIM 10.0	EC000438	ECLASS 14.0	27-44-02-05
ECLASS 15.0	27-44-02-05		

## Drawings

